

神奈川県西部地域の地震活動 (2002年5月)

神奈川県温泉地学研究所

1. 観測概況

2002年5月の地震活動(図1)
 当所の地震観測網によって、5月1日から31日までの間に震源決定できた地震数は58個(*1)であった。この期間中、神奈川県西部地域およびその周辺部での最大地震のマグニチュードは3.2で、23日19時32分足柄平野地域で発生した。震源の深さは9kmで、県震度情報テレメータシステムによると、小田原市など4カ所で震度2を観測した。地殻変動に関する観測データには異常な変化は認められなかった。

注意：

*1：マグニチュードが0.0以上の地震のみを対象とした。

2. 箱根の群発地震活動

特記するような活動は認められない。

3. 震源決定した最大地震(図1の印)

5月23日 19時23分 M3.2 深さ9km 足柄平野

4. 県下で記録された主な有感地震(県震度情報テレメータシステムのデータより)

5月4日 20時35分 M4.6 深さ40km 千葉県北東部
 震度2：綾瀬市、横浜市
 震度1：川崎市、茅ヶ崎市、大和市、城山町、海老名市、津久井町、清川村、座間市、寒川町、松田町、中井町、伊勢原市、鎌倉市、南足柄市、大井町

5月4日 23時30分 M4.1 深さ70km 茨城県南部
 震度1：南足柄市、大和市、綾瀬市、茅ヶ崎市、箱根町

5月19日 04時59分 M4.6 深さ85km 千葉県北西部
 震度2：逗子市、川崎市、葉山町、大和市、座間市、綾瀬市、鎌倉市、相模原市、城山町、愛川町、清川村、横須賀市、津久井町、茅ヶ崎市、寒川町、南足柄市、中井町、大井町、真鶴町、箱根町、厚木市、二宮町、小田原市
 震度1：平塚市、秦野市、海老名市、相模湖町、伊勢原市、藤沢市、松田町、開成町、大磯町、温地研

5月23日 19時23分 M3.2 深さ9km 足柄平野
 震度2：温地研、箱根町、南足柄市、小田原市
 震度1：真鶴町、大井町、松田町、開成町

5. 震源決定地震数表および地域区分図

表1 震源決定地震数表

地域区分 月	箱根火山	足柄平野	丹沢山地	神奈川県中部	相模湾	伊豆	静岡県東部	計
1月	14	6	8	1	0	3	0	32
2月	9	8	10	0	1	0	1	29
3月	14	6	11(3)	1	1	0	1	34(3)
4月	17	7	7	0	0	2	1	34
5月	28	13(1)	11	4	0	2	0	58(1)
累積数	82	40(1)	47(3)	6	2	7	3	187(4)

()内の数字は有感地震数。地域区分は図2参照。

(注意) 2001(H13)年12月29日から2002(H14)年1月4日の地震活動のデータ欠測にともない1月1日09時34分丹沢山地で発生した地震については、この表に記載していない。

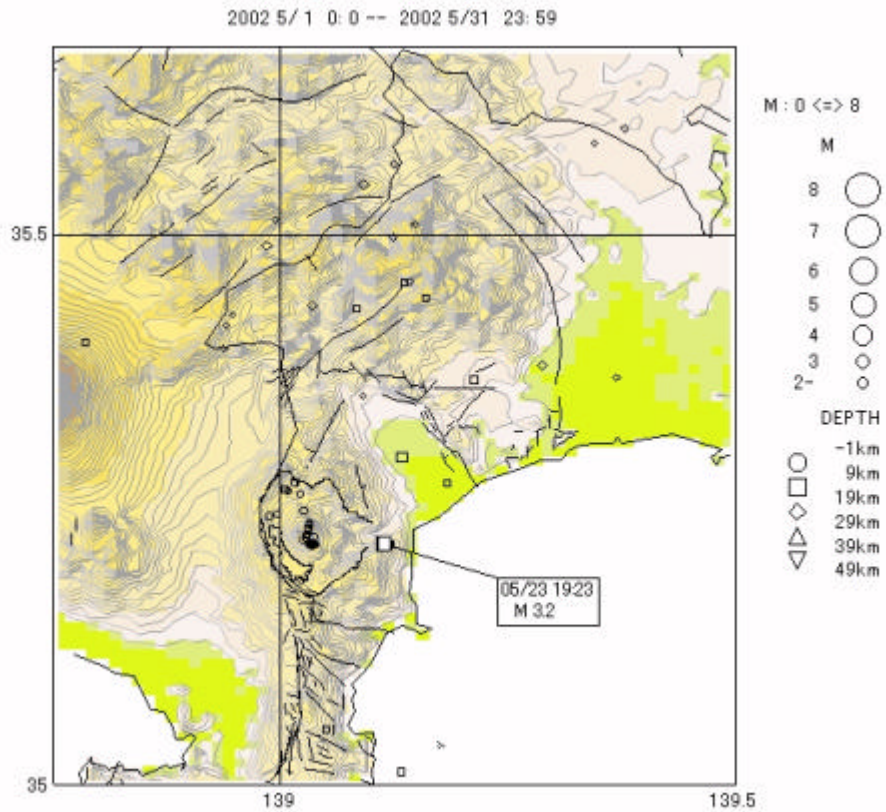


図1 箱根及び県西部地域の地震活動（5月分）
（作図には、SEIS-PC for Windows95を用いた）

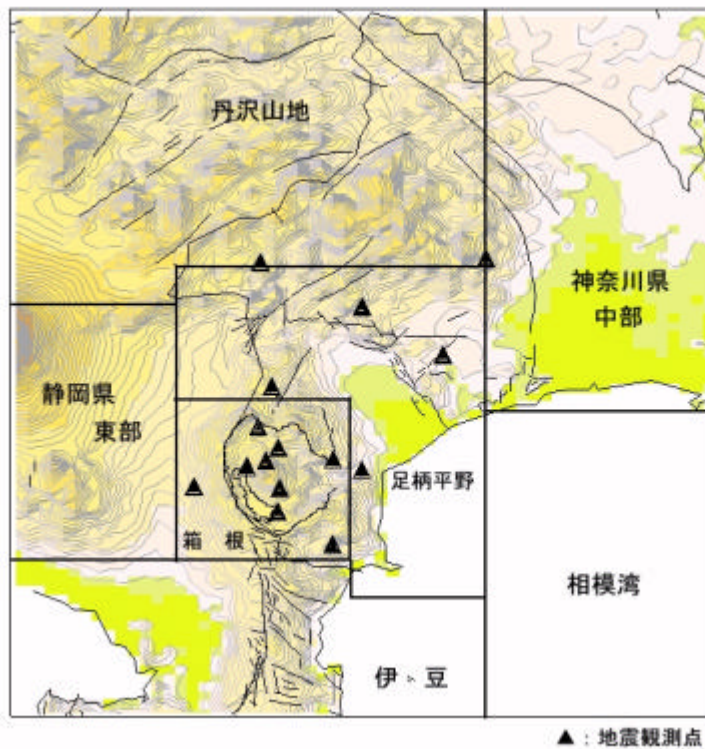


図2 表1に対応する地域区分