

神奈川県西部地域の地震活動 (2002年 6 月)

神奈川県温泉地学研究所

1. 観測概況

2002年 6 月の地震活動(図 1)

当所の地震観測網によって、6月 1 日から30日までの間に震源決定できた地震数は93個(*1)であった。この期間中、神奈川県西部地域およびその周辺部での最大地震は、25日 09時37分丹沢山地の深さ19kmで発生し、マグニチュードは2.2で、無感であった。この地震に伴う地殻変動観測データには異常な変化は認められなかった。

箱根火山では、6月 6 日に群発地震活動が発生した。同日 02時から 09時までの 8 時間に42回の地震が観測された(図 3)。そのうち震源決定できた数は22個である。震源は芦ノ湖北岸(湖尻)直下で、深さは 1 ~ 3 km と浅かった(図 4)。最大地震(M1.7)は、03時21分に発生した。この地震はマグニチュードが小さかったため、無感であった。当所の定義(*2)にもとづき、今回の活動を群発地震として扱った。箱根火山の群発地震活動は、2001(平成13)年 6 月12日~10月初旬(最大地震M2.9)以来であった。なお、この群発地震活動に関係するような変化は、当所の地殻変動観測では記録されていない。

注意：

*1：マグニチュードが0.0以上の地震のみを対象とした。

*2：箱根火山における群発地震の定義「地震回数は 1 時間に 1 0 回以上、活動期間は前後 3 時間以上地震なしで区切る」

2. 箱根の群発地震活動

活動期間	地震数	最大地震	有感地震数
6月 6 日 02時01分 ~ 6 日 09時16分	42	6 日 03時21分 M1.7	0

3. 震源決定した最大地震(図 1 の 印)

6月 25 日 09時37分	M2.2	深さ19km	丹沢山地
----------------	------	--------	------

4. 県下で記録された主な有感地震(県震度情報テレメータシステムのデータより)

6月 14 日 11時42分	M5.2	深さ50km	茨城県南部
震度 3：横浜市、川崎市			
震度 2：綾瀬市、厚木市、平塚市、海老名市、座間市、寒川町、小田原市、愛川町、相模原市、城山町、中井町、真鶴町、清川村			
震度 1：秦野市、松田町、津久井町、横須賀市、逗子市、葉山町、伊勢原市、箱根町、相模湖町、大磯町、開成町、温地研			
6月 20 日 08時34分	M4.5	深さ60km	千葉県北東部
震度 1：茅ヶ崎市、清川村、山北町			

5. 震源決定地震数表および地域区分図

表 1 震源決定地震数表

地域区分 月	箱根火山	足柄平野	丹沢山地	神奈川県中部	相模湾	伊豆	静岡県東部	計
1月	14	6	8	1	0	3	0	32
2月	9	8	10	0	1	0	1	29
3月	14	6	11(3)	1	1	0	1	34(3)
4月	17	7	7	0	0	2	1	34
5月	28	13(1)	11	4	0	2	0	58(1)
6月	68	6	13	2	1	3	0	93
累積数	150	46(1)	60(3)	8	3	10	3	280(4)

() 内の数字は有感地震数。地域区分は図 2 参照。

(注意) 2001(H13)年 12月 29 日から 2002(H14)年 1 月 4 日の地震活動のデータ欠測にともない 1 月 1 日 09時34分丹沢山地で発生した地震については、この表に記載していない。

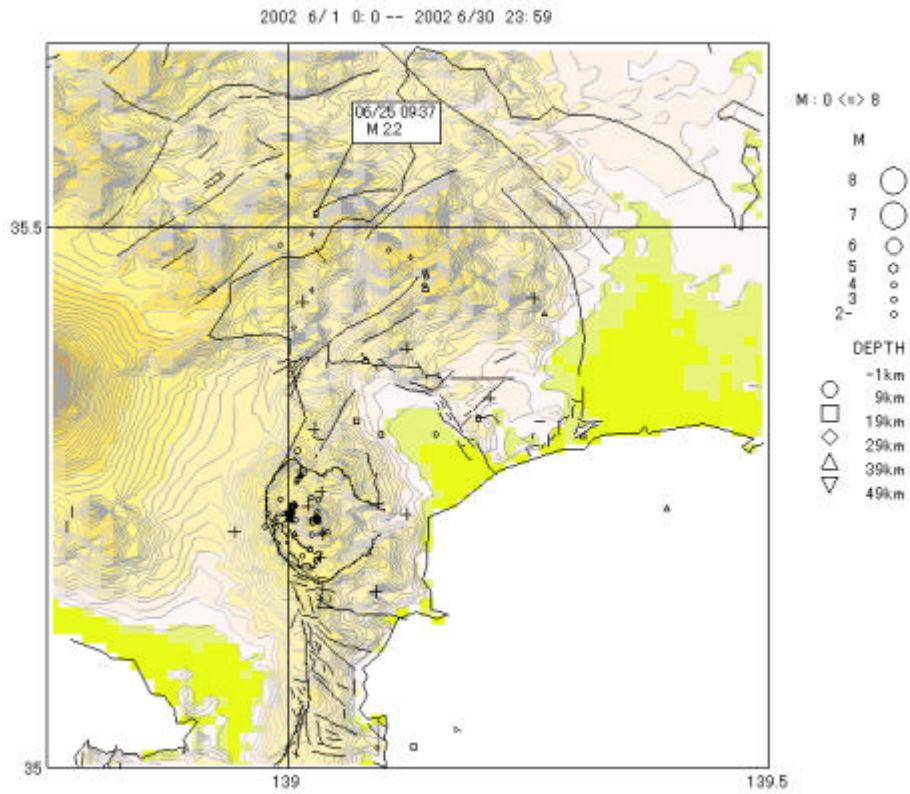


図 1 箱根及び県西部地域の地震活動（6月分）
（作図には、SEIS-PC for Windows95を用いた）

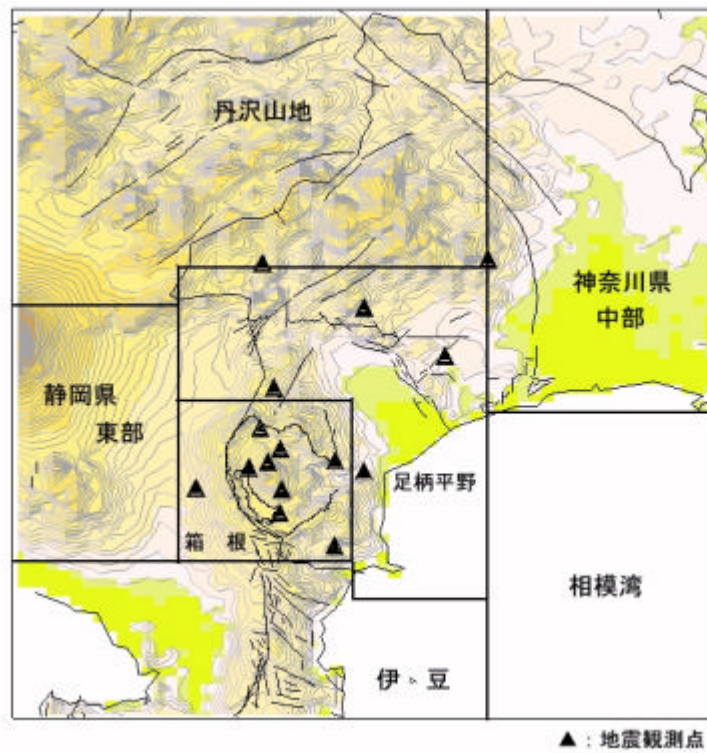


図 2 表 1 に対応する地域区分

箱根群発地震の時間別頻度 (2002.6.6) 温泉地学研究所資料

(資料1)

日	0時	1時	2時	3時	4時	5時	6時	7時	8時	9時	10時	11時	12時	13時	14時	15時	16時	17時	18時	19時	20時	21時	22時	23時	計	累計
6	0	0	8	10	9	5	3	2	4	1	0	0	0	0	0	0	0	0	0	0	0	0	0	0	42	42

6月6日02時01分～6月6日09時16分 地震数：4.2回 最大地震 6日03時35分 M1.7 計測震度計による有感回数：0回

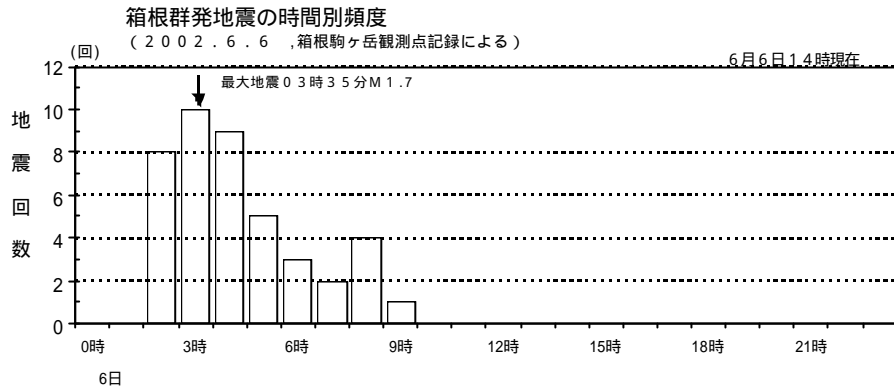


図3 箱根の群発地震活動 (時間別頻度分布図)

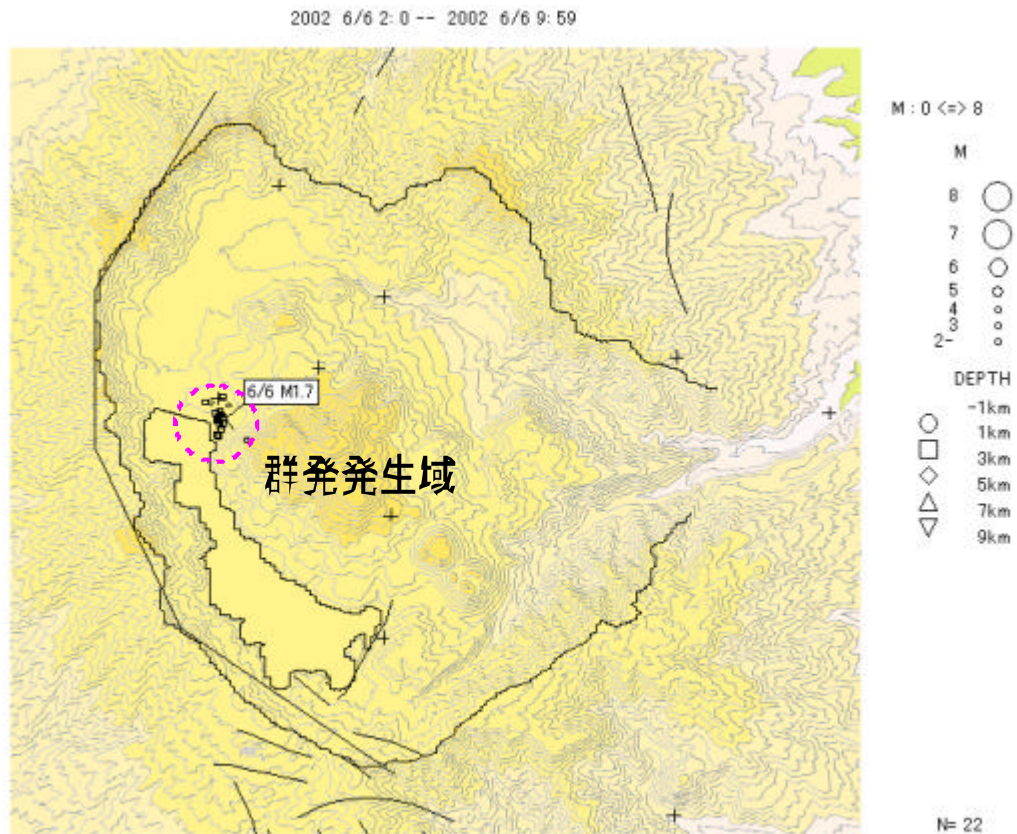


図4 箱根の群発地震活動 (6日震央分布)