

神奈川県西部地域の地震活動 (2002年7月)

神奈川県温泉地学研究所

1. 観測概況

2002年7月の地震活動(図1)

当所の地震観測網によって、7月1日から31日までの間に震源決定できた地震数は56個(*1)であった。この期間中、神奈川県西部地域およびその周辺部での最大地震は、30日09時01分丹沢山地の深さ21kmで発生し、マグニチュードは3.1であった。県震度情報テレメータシステムのデータによると、相模湖町で震度1を観測した。なお、この地震に伴う地殻変動観測データには異常な変化は認められなかった。

注意：

*1：マグニチュードが0.0以上の地震のみを対象とした。

2. 箱根の群発地震活動

当所の群発地震活動の定義にあてはまるような活動は無かった。

箱根火山における群発地震の定義：「地震回数は1時間に10回以上、活動期間は前後3時間以上地震なしで区切る」

3. 震源決定した最大地震(図1の印)

7月30日 09時01分 M3.1 深さ21km 丹沢山地

4. 県下で記録された主な有感地震(県震度情報テレメータシステムのデータより)

7月13日 21時45分 M4.8 深さ70km 茨城県南部
震度2：相模原市、城山町、綾瀬市、川崎市、茅ヶ崎市、温地研、箱根町、小田原市、南足柄市、津久井町、大和市、清川村、海老名市、横浜市、愛川町、寒川町、鎌倉市、厚木市
震度1：逗子市、大磯町、座間市、中井町、大井町、松田町、相模湖町、秦野市、横須賀市、伊勢原市、葉山町、真鶴町、平塚市

7月20日 05時00分 M3.9 深さ80km 千葉県北西部
震度1：大和市、清川村、南足柄市、鎌倉市、茅ヶ崎市、綾瀬市、津久井町

7月24日 05時06分 M5.8 深さ20km 福島県沖
震度2：海老名市、中井町、寒川町、大井町、平塚市、二宮町、中井町、小田原市
震度1：茅ヶ崎市、川崎市、城山町、座間市、綾瀬市、清川村、松田町、伊勢原市、南足柄市、大和市、鎌倉市、真鶴町、開成町、茅ヶ崎市、川崎市、海老名市、大井町

7月30日 09時01分 M3.1 深さ21km 丹沢山地
震度1：相模湖町

5. 震源決定地震数表および地域区分図

表1 震源決定地震数表

| 地域区分 月 | 箱根火山 | 足柄平野 | 丹沢山地 | 神奈川県中部 | 相模湾 | 伊豆 | 静岡県東部 | 計 |
|-----------|------|-------|-------|--------|-----|----|-------|--------|
| 1月 | 14 | 6 | 8 | 1 | 0 | 3 | 0 | 32 |
| 2月 | 9 | 8 | 10 | 0 | 1 | 0 | 1 | 29 |
| 3月 | 14 | 6 | 11(3) | 1 | 1 | 0 | 1 | 34(3) |
| 4月 | 17 | 7 | 7 | 0 | 0 | 2 | 1 | 34 |
| 5月 | 28 | 13(1) | 11 | 4 | 0 | 2 | 0 | 58(1) |
| 6月 | 68 | 6 | 13 | 2 | 1 | 3 | 0 | 93 |
| 7月 | 37 | 5 | 8(1) | 1 | 0 | 3 | 2 | 56(1) |
| 累積数 | 187 | 51(1) | 68(4) | 9 | 3 | 13 | 5 | 336(4) |

()内の数字は有感地震数。地域区分は図2参照。

(注意) 2001(H13)年12月29日から2002(H14)年1月4日の地震活動のデータ欠測にともない1月1日09時34分丹沢山地で発生した地震については、この表に記載していない。

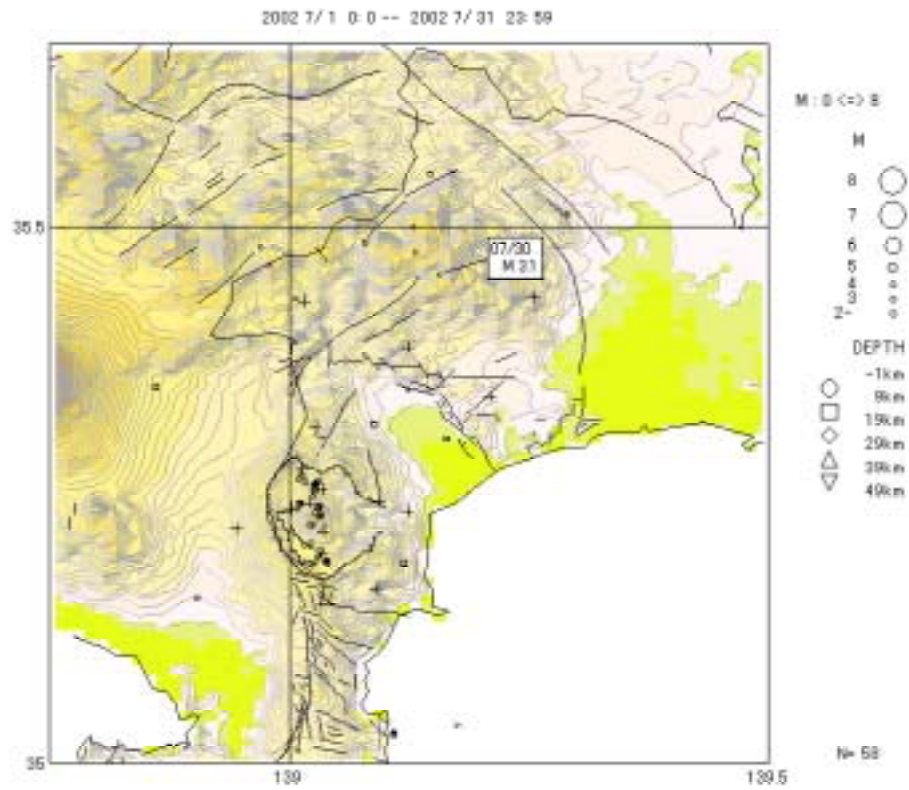


図1 箱根及び県西部地域の地震活動（7月分）
（作図には、SEIS-PC for Windows95を用いた）

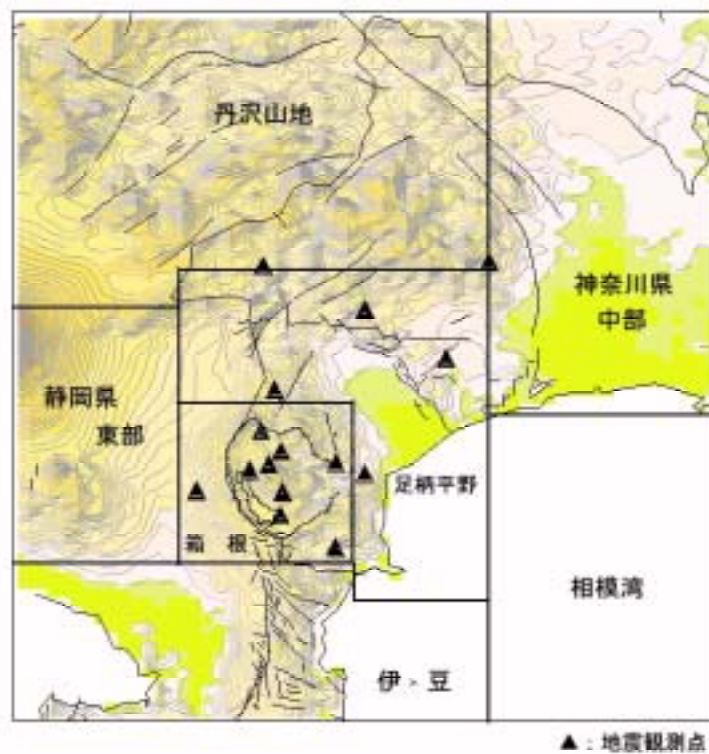


図2 表1に対応する地域区分