

神奈川県西部地域の地震活動 (2002年10月)

神奈川県温泉地学研究所

2002年8月下旬から9月初旬に発生した箱根群発地震活動処理のため、8月と9月分の月報(通巻88と89号)では、震源位置やマグニチュード、発生個数は暫定値を用いて報告しました。その処理が終了しましたので、今月号からは再決定された数値を用いて報告します。なお、今月号には8月および9月分についても新しい数値で再報告します。

1. 観測概況

2002年10月の地震活動(図1)

当所の地震観測網によって、10月1日から31日までの間に震源決定できた地震数は54個(*1)であった。この期間中、神奈川県西部地域およびその周辺部での最大地震は、1日09時05分丹沢山地の深さ25kmで発生し、マグニチュードは3.3であった。県震度情報テレメータシステムによると、相模原市や厚木市で震度2を観測した。なお、この地震に伴う地殻変動観測データには異常な変化は認められなかった。

10月7日、伊豆半島東沖(熱海沖)で、マグニチュード2.4~2.6の地震が発生し、真鶴町で震度1を観測した。

2002年8月の地震活動(改訂版 図3)

当所の地震観測網によって、8月1日から31日までの間に震源決定できた地震数は286個(*1)であった。この期間中、神奈川県西部地域およびその周辺部での最大地震は、23日20時11分丹沢山地(深さ27km)、27日04時15分と同日13時32分箱根地域(深さ1km)で発生し、マグニチュードはともに2.5であった。大涌谷自然科学館に設置された旧式計測震度計によると、震度1を観測した。

箱根火山では、8月26日~9月1日に群発地震活動が発生した。この間(7日間)に観測された地震数は315個であり、そのうち震源決定できた数は196個であった。活動期間は、当所の群発地震活動の定義(*2)により「2.箱根の群発地震活動」で示したように2期間に分けられている。震源は金時山直下で、深さは0~3kmと浅く、最大地震(M2.5)は、前述の通りであった。箱根火山の群発地震活動は、2002(平成14)年6月6日(最大地震M1.7)以来であり、この群発地震活動に係るような変化は、当所の地殻変動観測では記録されていない。

2002年9月の地震活動(改訂版 図4)

当所の地震観測網によって、9月1日から30日までの間に震源決定できた地震数は97個(*1)であった。この期間中、神奈川県西部地域およびその周辺部での最大地震は、18日15時41分足柄平野地域の深さ25kmで発生し、マグニチュードは3.3で、無感であった。なお、この地震に伴う地殻変動観測データには異常な変化は認められなかった。

注意:

*1: マグニチュードが0.0以上の地震のみを対象とした。

*2: 箱根火山における群発地震の定義: 「地震回数は1時間に10回以上、活動期間は前後3時間以上地震なしで区切る」

2. 箱根の群発地震活動(8・9月分修正無し)

活動期間	地震数	最大地震	有感地震数
当所の群発地震活動の定義(*2)にあてはまるような活動は無かった。			

3. 震源決定した最大地震(8・9月分修正有り)

8月23日	20時11分	M2.5	深さ27km	丹沢山地
8月27日	04時15分	M2.5	深さ1km	箱根地域
8月27日	13時32分	M2.5	深さ1km	箱根地域
9月18日	15時41分	M3.3	深さ25km	足柄平野地域
10月1日	09時05分	M3.3	深さ25km	丹沢山地

4. 県下で記録された主な有感地震(8・9月分修正無し)

(県震度情報テレメータシステムおよび気象庁ホームページより)

10月1日	09時05分	M3.3	深さ25km	丹沢山地(震源要素は温地研資料)
震度2: 相模原市上溝、厚木市長谷				
震度1: 横浜青葉区市が尾町、海老名市大谷、相模原市相模大野、相模原市田名、相模原市相原、厚木市酒井、厚木市七沢、厚木市飯山、厚木市三田、神奈川愛川町角田、神奈川清川村煤ヶ谷、津久井町中野				

10月7日	09時16分	M2.5	深さ0km	伊豆半島東方沖
震度1: 真鶴町真鶴				

10月7日	11時00分	M2.6	深さ0km	伊豆半島東方沖
震度1: 真鶴町真鶴				

10月7日	15時29分	M2.4	深さ0km	伊豆半島東方沖
震度1: 真鶴町真鶴				

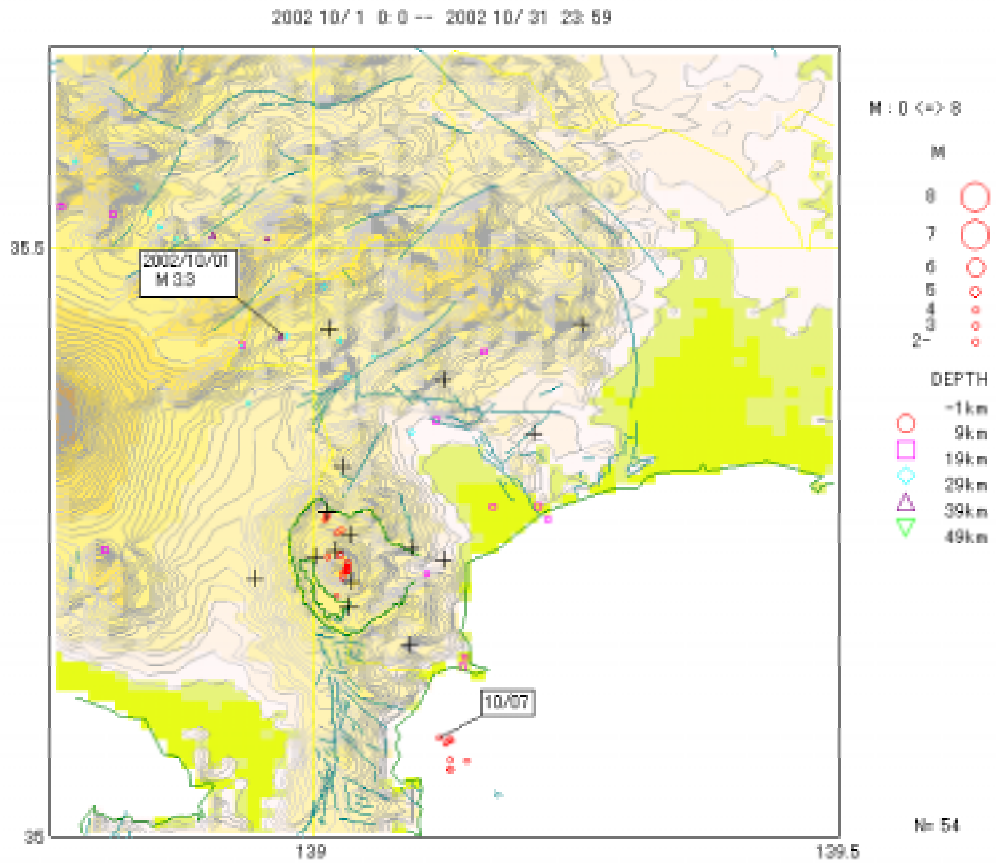


図 1 箱根及び県西部地域の地震活動（10月分）
（作図には、SEIS-PC for Windows95を用いた）

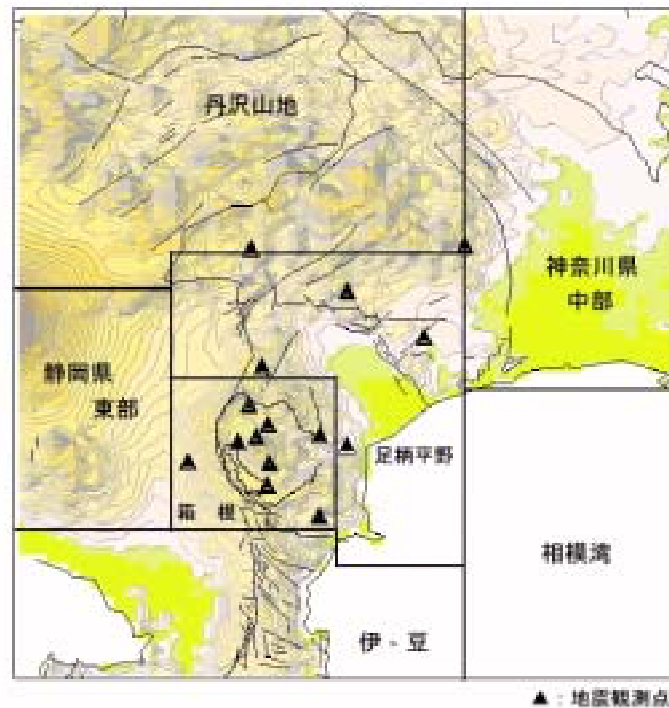


図 2 表 1 に対応する地域区分

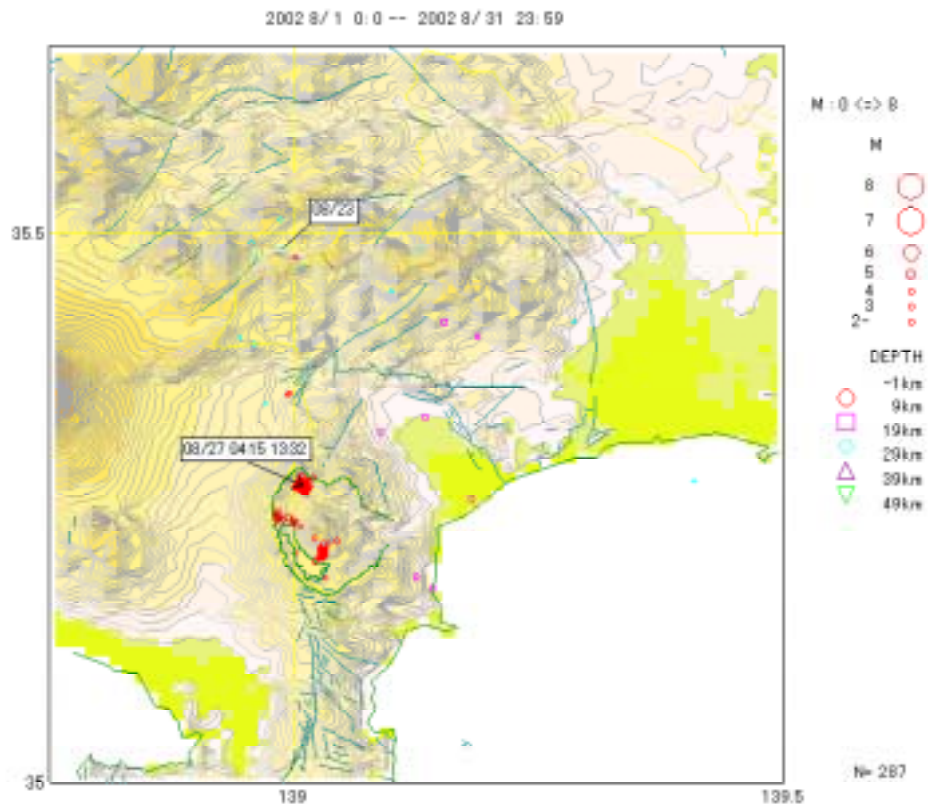


図3 箱根及び県西部地域の地震活動（8月分）

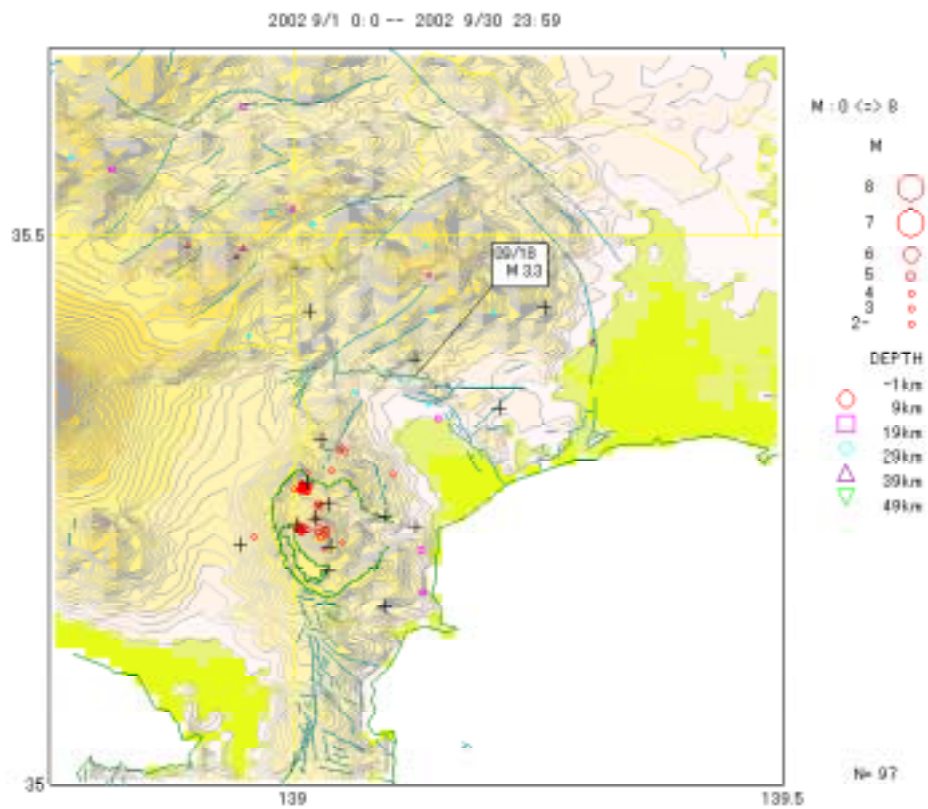


図4 箱根及び県西部地域の地震活動（9月分）