

神奈川県西部地域の地震活動 (2002年11月)

神奈川県温泉地学研究所

1. 観測概況

2002年11月の地震活動(図1)

当所の地震観測網によって、11月1日から30日までの間に震源決定できた地震数は49個(*1)であった。この期間中、神奈川県西部地域およびその周辺部での最大地震は22日13時24分丹沢山地の深さ23kmで発生し、そのマグニチュードは3.3であった。県震度情報テレメータシステムによると、相模原市などで震度1を観測した。なお、この地震に伴う地殻変動観測データには異常な変化は認められなかった。

また、29日08時06分には、足柄平野でマグニチュード3.0の地震が深さ21kmで発生した。県震度情報テレメータシステムによると、相模原市などで震度1を観測した。なお、この地震に伴う地殻変動観測データには異常な変化は認められなかった。

注意：

*1：マグニチュードが0.0以上の地震のみを対象とした。

2. 箱根の群発地震活動

活動期間	地震数	最大地震	有感地震数
当所の群発地震活動の定義(*2)にあてはまるような活動は無かった。			

注意：

*2：箱根火山における群発地震の定義：「地震回数は1時間に10回以上、活動期間は前後3時間以上地震なしで区切る」

3. 震源決定した最大地震

11月22日	13時24分	M3.3	深さ23km	丹沢山地
--------	--------	------	--------	------

4. 県下で記録された主な有感地震

(県震度情報テレメータシステムおよび気象庁ホームページより)

11月3日	12時37分	M6.1	深さ46km	宮城県沖
震度2：横浜鶴見区下末吉、横浜神奈川区神大寺、横浜西区みなとみらい、横浜西区浜松町、横浜中区山手町、横浜中区山下町、横浜中区山吹町、横浜南区別所、横浜保土ヶ谷区上菅田町、横浜港北区太尾町、横浜港北区日吉本町、横浜緑区白山町、横浜緑区十日市場、横浜瀬谷区三ツ境、横浜青葉区市が尾町、川崎川崎区中島、川崎川崎区千鳥町、川崎幸区戸手本町、川崎中原区小杉町、平塚市浅間町、茅ヶ崎市茅ヶ崎、神奈川寒川町宮山、神奈川二宮町中里、小田原市荻窪、厚木市酒井、厚木市飯山、中井町比奈窪、神奈川大井町金子				
震度1：横浜神奈川区白幡上町、横浜金沢区白帆、横浜戸塚区平戸町、横浜戸塚区戸塚町、横浜旭区上白根町、横浜瀬谷区中屋敷、横浜栄区小菅が谷、横浜泉区岡津町、横浜青葉区榎が丘、横浜都筑区池辺町、横浜都筑区茅ヶ崎、川崎中原区小杉陣屋、川崎宮前区宮前平、横須賀市光の丘、大和市下鶴間、海老名市大谷、座間市緑が丘、綾瀬市深谷、大磯町東小磯、相模原市相模大野、相模原市田名、相模原市相原、相模原市上溝、厚木市寿町、厚木市長谷、伊勢原市伊勢原、松田町松田惣領、開成町延沢、真鶴町真鶴、神奈川清川村煤ヶ谷、城山町久保沢、津久井町中野				

11月4日	08時10分	M3.7	深さ86km	埼玉県南部
震度1：座間市緑が丘				

11月9日	17時34分	M3.7	深さ71km	東京湾
震度1：横浜鶴見区下末吉、横浜神奈川区神大寺、横浜神奈川区白幡上町、横浜港南区丸山台東部、横浜青葉区市が尾町				

11月17日	13時53分	M7.0	深さ496km	オホーツク海南部
震度1：海老名市大谷、小田原市荻窪、中井町比奈窪、神奈川大井町金子				

11月22日	13時24分	M3.4	深さ23km	丹沢山地
震度1：相模原市田名、相模原市相原、相模原市上溝、松田町松田惣領、神奈川清川村煤ヶ谷、城山町久保沢、津久井町中野				

11月29日	08時06分	M3.0	深さ21km	足柄平野
震度1：相模原市上溝、真鶴町真鶴、神奈川清川村煤ヶ谷				

5. 震源決定地震数表および地域区分図

表1 震源決定地震数表

地域区分 月	箱根火山	足柄平野	丹沢山地	神奈川県中部	相模湾	伊豆	静岡県東部	計
1月	14	6	8	1	0	3	0	32
2月	9	8	10	0	1	0	1	29
3月	14	6	11(3)	1	1	0	1	34(3)
4月	17	7	7	0	0	2	1	34
5月	28	13(1)	11	4	0	2	0	58(1)
6月	68	6	13	2	1	3	0	93
7月	37	5	8(1)	1	0	3	2	56(1)
8月	262	12	8	3	1	1	0	286
9月	72	9	15	1	0	0	0	97
10月	17	16	12(1)	0	0	8(3)	1	54(4)
11月	24	10(1)	12(1)	2	0	1	0	49(2)
累積数	562	98(2)	115(6)	15	4	23(3)	6	823(11)

括弧内の数字は県震度情報テレメータシステムのデータによる有感地震数。地域区分は図2参照。
(注意)

- (1) 2001(H13)年12月29日から2002(H14)年1月4日の地震活動のデータ欠測にともない1月1日09時34分丹沢山地で発生した地震については、この表に記載していない。
- (2) 10月13日00時58分相模湾(江ノ島沖)で発生したマグニチュード3.7の地震は深さ110kmで発生したため、表1からは除外した。

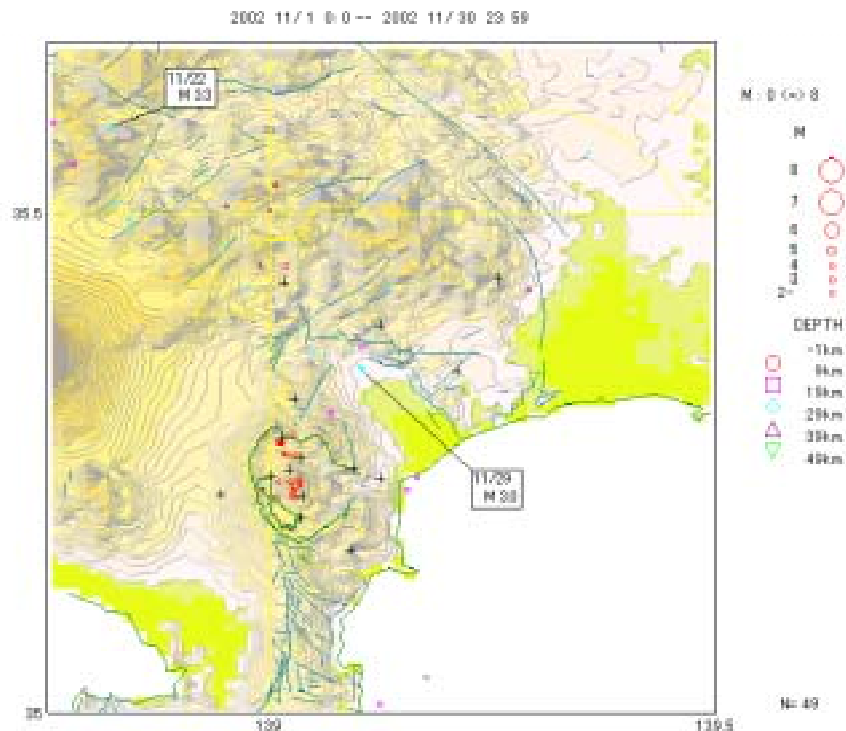


図1 箱根及び県西部地域の地震活動(11月分)
(作図には、SEIS-PC for Windows95を用いた)

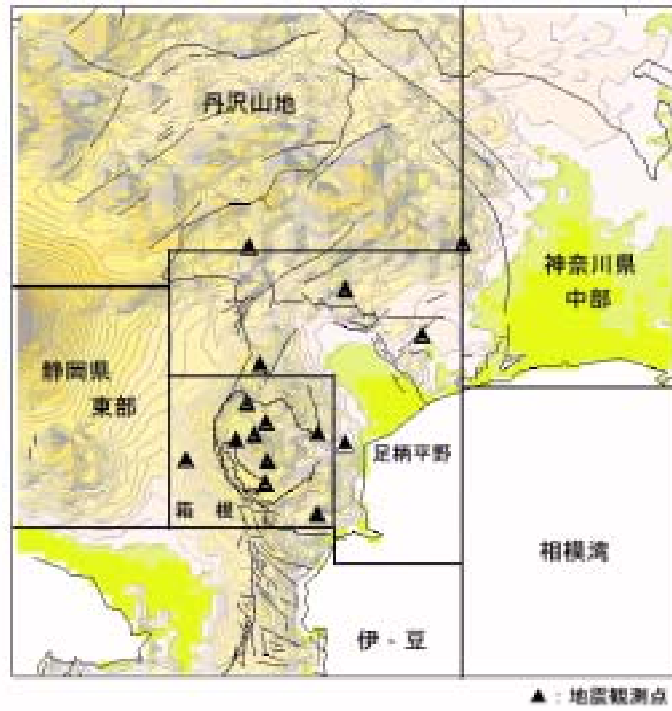


図2 表1に対応する地域区分