

神奈川県西部地域の地震活動 (2003年1月)

神奈川県温泉地学研究所

1. 観測概況

2003年1月の地震活動(図1)
 当所の地震観測網によって、1月1日から31日までの間に震源決定できた地震数は67個(注1)であった。この期間中、神奈川県西部地域およびその周辺部での最大地震は11日11時00分足柄平野の深さ18kmで発生し、そのマグニチュードは2.3であった。この地震は、県震度情報テレメータシステムによると無感であった。地殻変動に関する観測データには異常な変化は認められなかった。

注1：マグニチュードが0.0以上の地震のみを対象とした。

2. 箱根の群発地震活動

当所の群発地震活動の定義(注2)にあてはまるような活動は1月には無かった。

注2：箱根火山における群発地震の定義：「地震回数は1時間に10回以上、活動期間は前後3時間以上地震なしで区切る」

3. 震源決定した最大地震

1月11日 11時00分 M2.3 深さ18km 足柄平野

4. 県下で記録された有感地震

(県震度情報テレメータシステムおよび気象庁ホームページより)

1月9日 13時14分 M4.7 深さ47km 茨城県
 震度1：津久井町中野

1月21日 13時19分 M5.0 深さ47km 茨城県沖
 震度1：横浜中区山手町、小田原市荻窪

1月24日 05時23分 M3.8 深さ123km 東京湾
 震度1：横浜鶴見区下末吉、横浜青葉区榎が丘、茅ヶ崎市茅ヶ崎、相模原市上溝

1月31日 17時53分 M4.4 深さ66km 茨城県南部
 震度3：城山町久保沢
 震度2：横浜神奈川区神大寺、横浜保土ヶ谷区上菅田町、横浜緑区白山町、横浜緑区十日市場、横浜瀬谷区中屋敷
 震度1：横浜鶴見区下末吉、横浜鶴見区鶴見、横浜神奈川区白幡上町、横浜西区浜松町、横浜中区山手町、横浜中区山下町、横浜南区别所、横浜磯子区洋光台、横浜港北区日吉本町、松田町松田惣領、横浜旭区今宿東町、横浜旭区上白根町、横浜瀬谷区三ツ境、横浜青葉区榎が丘、横浜青葉区市が尾町、横浜都筑区茅ヶ崎、川崎中原区小杉陣屋、横須賀市光の丘、鎌倉市由比ヶ浜、茅ヶ崎市茅ヶ崎、海老名市大谷、座間市緑が丘、綾瀬市深谷、神奈川寒川町宮山、小田原市荻窪、相模原市相模大野、相模原市田名、相模原市相原、相模原市上溝、厚木市長谷、厚木市酒井、中井町比奈窪、神奈川大井町金子、真鶴町真鶴、箱根町湯本、神奈川清川村煤ヶ谷、津久井町中野、川崎中原区小杉町、川崎宮前区宮前平、川崎川崎区千鳥町、川崎麻生区片平

1. 震源決定地震数表および地域区分図

表1 震源決定地震数表

地域区分 月	箱根火山	足柄平野	丹沢山地	神奈川県中部	相模湾	伊豆	静岡県東部	計
1月	35	18	10	0	0	2	2	67

地域区分は図2参照。

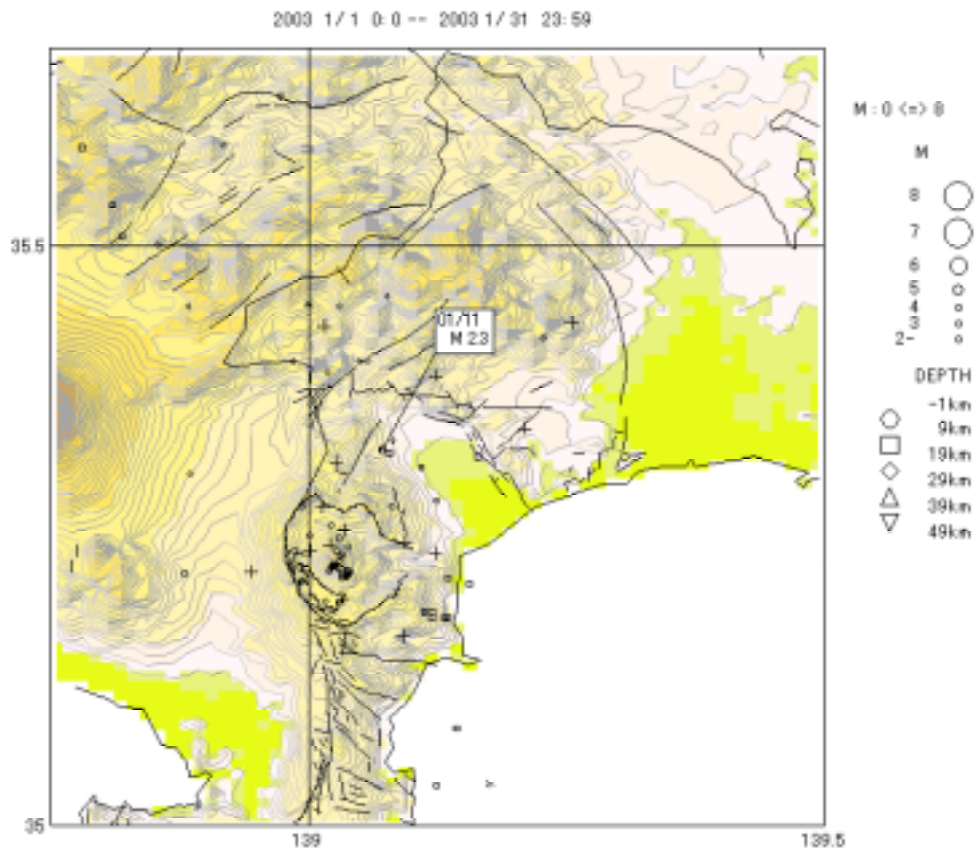


図1 箱根及び県西部地域の地震活動（1月分）
（作図には、SEIS-PC for Windows95を用いた）

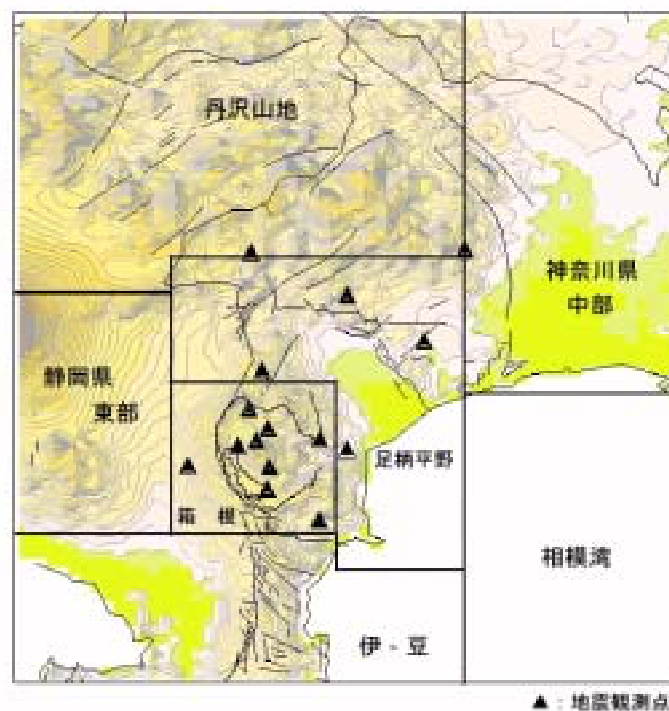


図2 表1に対応する地域区分