

神奈川県西部地域の地震活動 (2003年4月)

神奈川県温泉地学研究所

1. 神奈川県西部地域における2003年4月の地震活動概況

当所の地震観測網によって、4月1日から4月30日までの間に震源決定できた地震数は50個(注1)であった。この期間中、神奈川県西部地域およびその周辺部における最大の地震は26日15時58分伊豆地域の深さ6 kmに発生したマグニチュード(M)1.9の地震であったが、有感地震にはなっていない(表1、図1、2)。

なお、地下水位や傾斜などによる地殻変動観測では、本期間中に発生した地震に関連する異常な変化は認められていない。

注1)マグニチュードが0.0以上の地震のみを対象とした。

震源決定した最大地震 4月26日15時58分 深さ6 km M:1.9 伊豆地域

箱根火山の群発地震 : なし

2. 神奈川県内で有感となった2003年4月の地震

(県震度情報テレメータシステムおよび気象庁ホームページより)

- 1) 4月8日03時28分 36° 22.2'N 141° 57.6'E 深さ24km M:5.8 茨城県沖
震度2 小田原市荻窪、大井町金子
震度1 横浜西区浜松町、横浜中区山手町、横浜港北区日吉本町、茅ヶ崎市茅ヶ崎、座間市緑が丘、綾瀬市深谷、中井町比奈窪、松田町松田惣領
- 2) 4月8日04時17分 36° 4.1'N 139° 54.7'E 深さ47km M:4.6 茨城県南部
震度2 横浜鶴見区下末吉、横浜神奈川区神大寺、横浜西区浜松町、横浜中区山手町、横浜中区山下町、横浜中区山吹町、横浜南区別所、横浜保土ヶ谷区上菅田町、横浜港北区日吉本町、横浜旭区上白根町、横浜緑区白山町、横浜緑区十日市場、横浜瀬谷区中屋敷、横浜青葉区榎が丘、横浜青葉区市が尾町、横浜都筑区池辺町、横浜都筑区茅ヶ崎、川崎川崎区千鳥町、川崎幸区戸手本町、川崎中原区小杉陣屋、川崎中原区小杉町、川崎宮前区宮前平、川崎宮前区野川、綾瀬市深谷、相模原市中央、相模原市相模大野、相模原市田名、相模原市相原、相模原市上溝、城山町久保沢、津久井町中野
震度1 横浜鶴見区鶴見、横浜神奈川区白幡上町、横浜西区みなとみらい、横浜保土ヶ谷区神戸町、横浜磯子区磯子、横浜磯子区洋光台、横浜金沢区白帆、横浜港北区太尾町、横浜戸塚区平戸町、横浜戸塚区戸塚町、横浜港南区丸山台東部、横浜旭区今宿東町、横浜瀬谷区三ツ境、横浜泉区岡津町、横浜泉区和泉町、川崎川崎区中島、川崎高津区下作延、川崎多摩区登戸、川崎麻生区万福寺、川崎麻生区片平、横須賀市光の丘、平塚市浅間町、鎌倉市由比ヶ浜、茅ヶ崎市茅ヶ崎、大和市下鶴間、海老名市大谷、座間市緑が丘、小田原市荻窪、厚木市長谷、厚木市酒井、厚木市飯山、中井町比奈窪、大井町金子、松田町松田惣領、真鶴町真鶴、愛川町角田、清川村煤ヶ谷、相模湖町与瀬
- 3) 4月23日02時45分 35° 5.0'N 140° 13.3'E 深さ65km M:3.7 千葉県東方沖
震度1 横浜港南区丸山台東部

3. 資料

表1 震源決定地震数表(2003年)

図1 箱根及び県西部地域の地震活動

図2 表1に対応する地域区分

表1 震源決定地震数表(2003年)

地域区分 月	箱根火山	足柄平野	丹沢山地	神奈川県中部	相模湾	伊豆	静岡県東部	計
1月	35	18	10	0	0	2	2	67(0)
2月	20	11	16	2	0	2	4	55(0)
3月	25	5	14	1	0	1	1	47(0)
4月	39	5	4	0	0	2	0	50(0)
累積数	119	39	44	3	0	7	7	219(0)

累積数は1月からの値。地域区分は図2参照。括弧内は有感地震数。

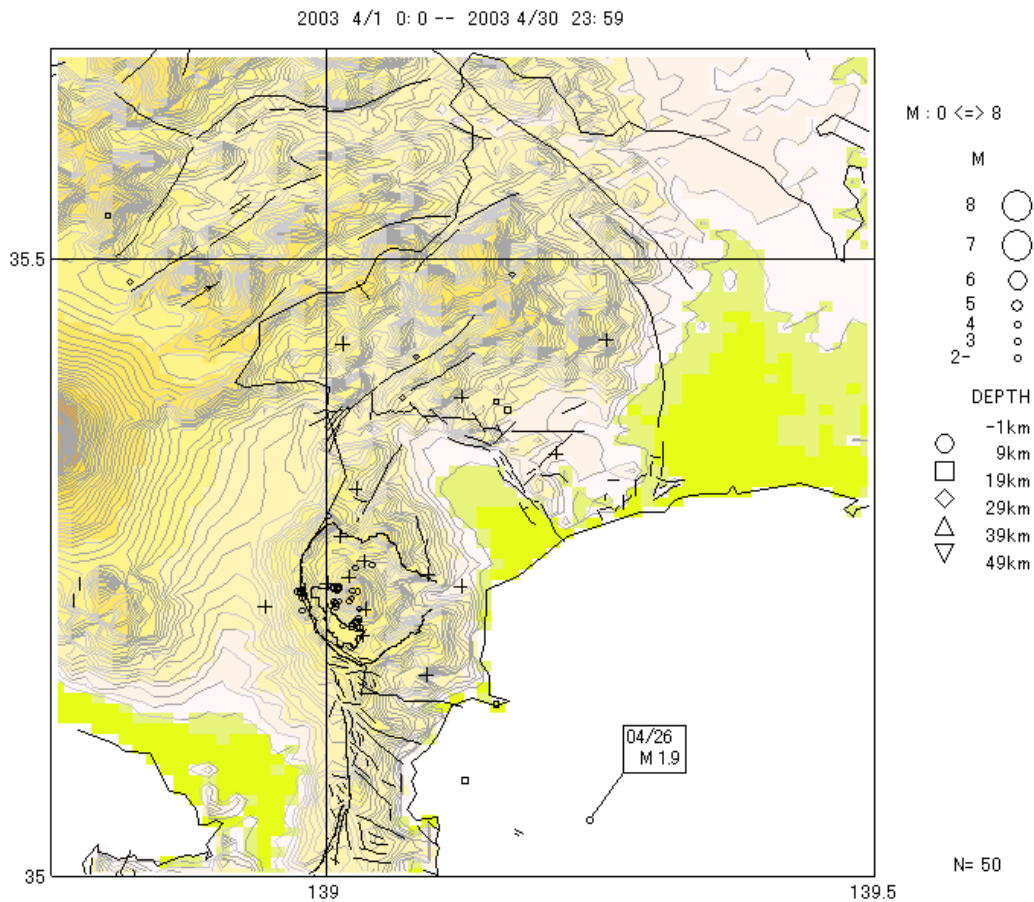


図1 箱根及び県西部地域の地震活動(4月分)
(作図には、SEIS-PC for Windows95を用いた)

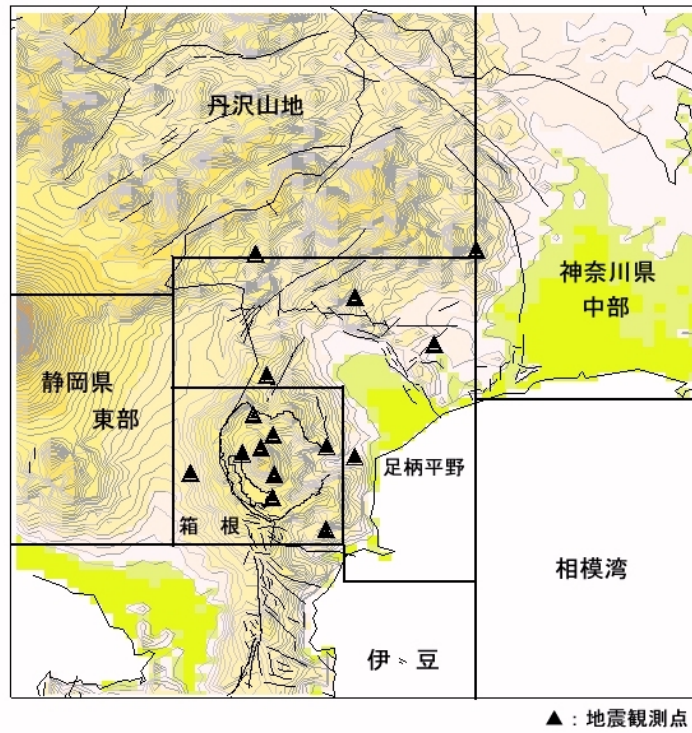


図2 表1に対応する地域区分