

神奈川県西部地域の地震活動 (2003年5月)

神奈川県温泉地学研究所

1. 神奈川県西部地域における2003年5月の地震活動概況

当所の地震観測網によって、5月1日から5月31日までの間に震源決定できた地震数は35個(注1)であった。この期間中、神奈川県西部地域およびその周辺部での最大地震は3日15時27分丹沢山地の深さ24.6kmで発生し、マグニチュード(M)は2.0であったが、有感地震にはなっていない(表1、図1、2)。

地下水位や傾斜などによる地殻変動観測では、本期間中に発生した地震に関連する異常な変化は認められていない。

注1) マグニチュードが0.0以上の地震のみを対象とした。

震源決定した最大地震 5月3日 15時27分 M2.0 深さ24.6km 丹沢山地

箱根火山の群発地震 : なし

2. 神奈川県内で有感となった2003年5月の地震

(県震度情報テレメータシステムおよび気象庁ホームページより)

各地の震度は巻末に示す。

- 1) 5月 6日23時48分 36° 1.9'N 139° 54.4'E 深さ46km M:4.3 茨城県南部
- 2) 5月10日11時45分 35° 48.5'N 140° 6.7'E 深さ70km M:4.5 千葉県北西部
- 3) 5月12日00時57分 35° 51.9'N 140° 5.3'E 深さ47km M:5.2 茨城県南部
- 4) 5月12日00時59分 35° 52.3'N 140° 4.3'E 深さ50km M:4.6 茨城県南部
- 5) 5月17日23時33分 35° 44.1'N 140° 39.2'E 深さ47km M:5.1 千葉県北東部
- 6) 5月18日03時23分 35° 51.8'N 137° 35.9'E 深さ 7km M:4.5 長野県南部
- 7) 5月26日18時24分 38° 48.3'N 141° 40.9'E 深さ71km M:7.0 宮城県沖

3. 資料

表1 震源決定地震数表(2003年)

図1 箱根及び県西部地域の地震活動

図2 表1に対応する地域区分

表1 震源決定地震数表(2003年)

地域区分 月	箱根火山	足柄平野	丹沢山地	神奈川県中部	相模湾	伊豆	静岡県東部	計
1月	35	18	10	0	0	2	2	67(0)
2月	20	11	16	2	0	2	4	55(0)
3月	25	5	14	1	0	1	1	47(0)
4月	39	5	4	0	0	2	0	50(0)
5月	13	10	11	0	0	0	1	35(0)
累積数	132	49	55	3	0	7	8	254(0)

累積数は1月からの値。地域区分は図2参照。括弧内は有感地震数。

2003 5/1 0:0 -- 2003 5/31 23:59

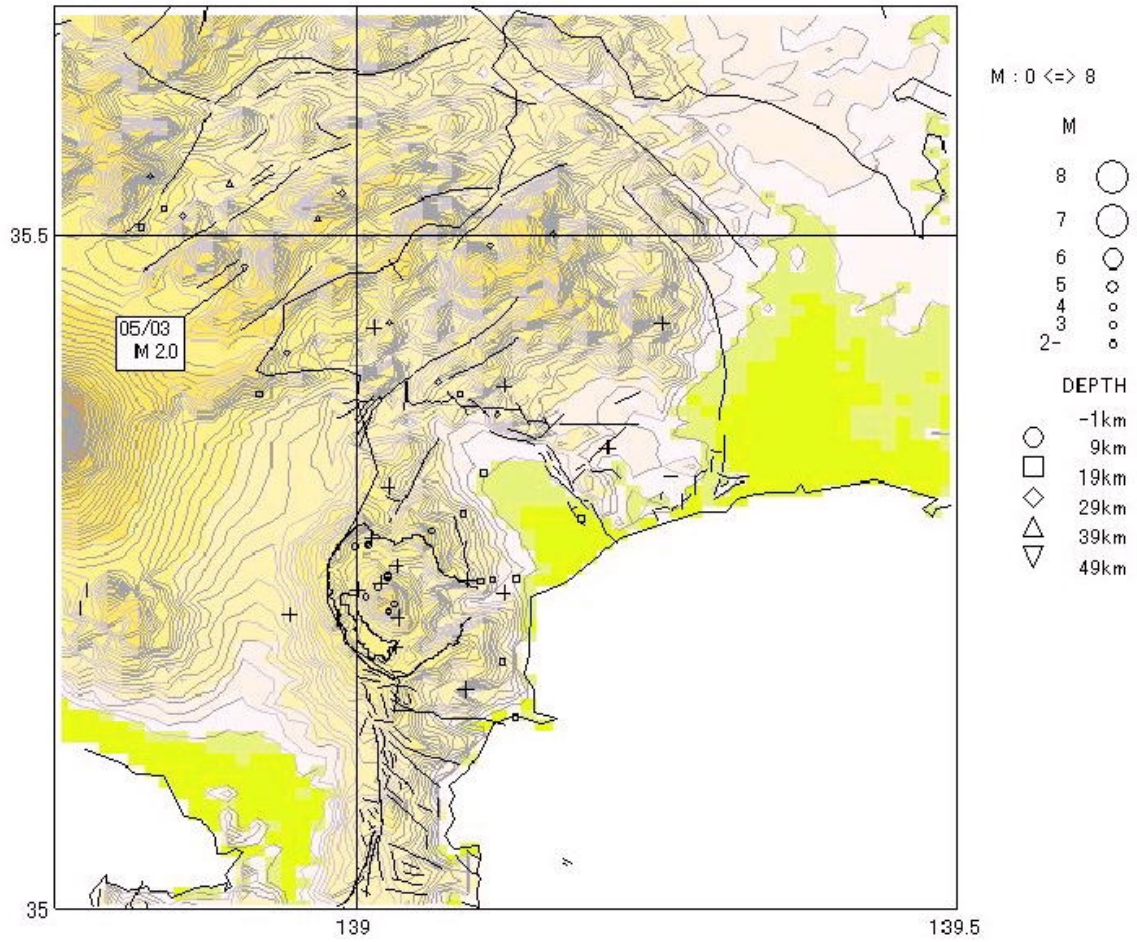


図1 箱根及び県西部地域の地震活動（5月分）
（作図には、SEIS-PC for Windows95を用いた）

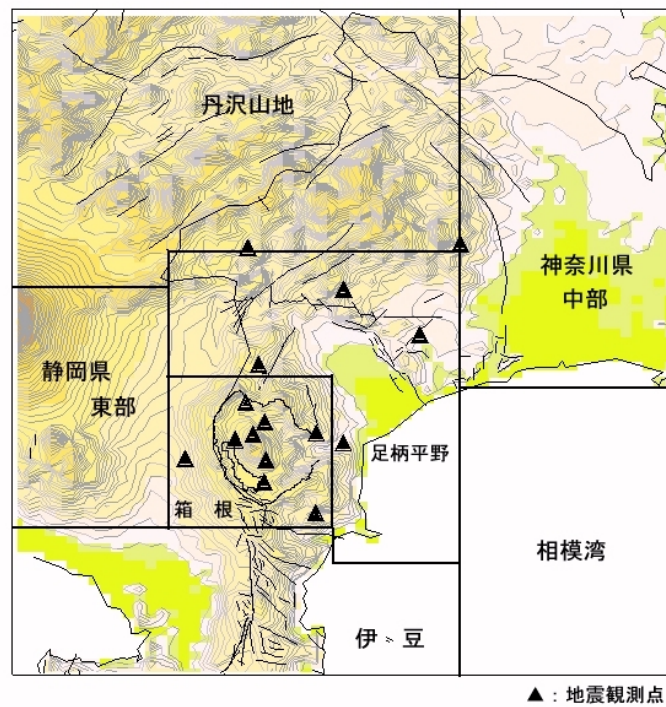


図2 表1に対応する地域区分

(神奈川県内で有感となった地震の各地の震度)

- 1) 5月6日23時48分 36°1.9'N 139°54.4'E 深さ46km M:4.3 茨城県南部
震度2 横浜市神奈川区神大寺
震度1 横浜市鶴見区下末吉、横浜市中区山手町、横浜市保土ヶ谷区上菅田町、横浜市港北区日吉本町、横浜市緑区十日市場、横浜市青葉区榎が丘、横浜市青葉区市が尾町、川崎市中原区小杉陣屋、川崎市中原区小杉町、川崎市宮前区宮前平、相模原市田名、相模原市相原、城山町久保沢
- 2) 5月10日11時45分 35°48.5'N 140°6.7'E 深さ70km M:4.5 千葉県北西部
震度3 横浜市神奈川区神大寺、横浜市神奈川区白幡上町、横浜市中区山手町、横浜市中区山下町、横浜市緑区白山町
震度2 横浜市鶴見区下末吉、横浜市鶴見区鶴見、横浜市西区みなとみらい、横浜市西区浜松町、横浜市中区山吹町、横浜市南区別所、横浜市保土ヶ谷区神戸町、横浜市保土ヶ谷区上菅田町、横浜市磯子区磯子、横浜市磯子区洋光台、横浜市金沢区白帆、横浜市港北区日吉本町、横浜市戸塚区平戸町、横浜市港南区丸山台東部、横浜市港南区丸山台北部、横浜市旭区今宿東町、横浜市旭区上白根町、横浜市緑区十日市場、横浜市瀬谷区中屋敷、横浜市瀬谷区三ツ境、横浜市青葉区榎が丘、横浜市青葉区市が尾町、横浜市都筑区池辺町、横浜市都筑区茅ヶ崎、川崎市川崎市中島、川崎市川崎市区千鳥町、川崎市幸区戸手本町、川崎市中原区小杉陣屋、川崎市中原区小杉町、川崎市宮前区宮前平、川崎市宮前区野川、茅ヶ崎市茅ヶ崎、厚木市長谷、厚木市酒井、厚木市飯山
震度1 横浜市金沢区寺前、横浜市港北区太尾町、横浜市戸塚区戸塚町、横浜市栄区公田町、横浜市栄区小菅が谷、横浜市泉区岡津町、横浜市泉区和泉町、川崎市高津区下作延、川崎市多摩区登戸、川崎市麻生区万福寺、川崎市麻生区片平、横須賀市光の丘、平塚市浅間町、鎌倉市由比ヶ浜、逗子市桜山、大和市下鶴間、海老名市大谷、座間市緑が丘、綾瀬市深谷、葉山町堀内、寒川町宮山、小田原市久野、小田原市荻窪、相模原市中央相模原市相模大野、相模原市田名、相模原市相原、相模原市上溝、秦野市曾屋、厚木市寿町、厚木市七沢、厚木市三田、伊勢原市伊勢原、南足柄市関本、中井町比奈窪、大井町金子、松田町松田惣領、箱根町湯本真鶴町真鶴、清川村煤ヶ谷、城山町久保沢、津久井町中野
- 3) 5月12日00時57分 35°51.9'N 140°5.3'E 深さ47km M:5.2 茨城県南部
震度3 横浜市鶴見区下末吉、横浜市神奈川区神大寺、横浜市西区みなとみらい、横浜市西区浜松町、横浜市中区山手町、横浜市中区山下町、横浜市中区山吹町、横浜市保土ヶ谷区上菅田町、横浜市港北区日吉本町、横浜市緑区白山町、川崎市川崎市中島、川崎市川崎市区千鳥町、川崎市幸区戸手本町、川崎市宮前区宮前平、小田原市荻窪、厚木市酒井
震度2 横浜市鶴見区鶴見、横浜市神奈川区白幡上町、横浜市南区別所、横浜市南区六ツ川、横浜市保土ヶ谷区神戸町、横浜市磯子区磯子、横浜市磯子区洋光台、横浜市金沢区白帆、横浜市金沢区寺前、横浜市港北区太尾町、横浜市戸塚区平戸町、横浜市戸塚区戸塚町、横浜市港南区丸山台東部、横浜市港南区丸山台北部、横浜市旭区今宿東町、横浜市旭区上白根町、横浜市緑区十日市場、横浜市瀬谷区中屋敷、横浜市瀬谷区三ツ境、横浜市栄区公田町、横浜市栄区小菅が谷、横浜市泉区岡津町、横浜市泉区和泉町、横浜市青葉区榎が丘、横浜市青葉区市が尾町、横浜市都筑区池辺町、横浜市都筑区茅ヶ崎、川崎市中原区小杉陣屋、川崎市中原区小杉町、川崎市高津区下作延、川崎市多摩区登戸、川崎市宮前区野川、川崎市麻生区万福寺、川崎市麻生区片平、横須賀市光の丘、平塚市浅間町、鎌倉市由比ヶ浜、茅ヶ崎市茅ヶ崎、大和市下鶴間、海老名市大谷、座間市緑が丘、綾瀬市深谷、寒川町宮山、二宮町中里、相模原市中央、相模原

市相模大野、相模原市磯部、相模原市田名、相模原市相原、相模原市上溝、秦野市曾屋、厚木市寿町、厚木市長谷、厚木市七沢、厚木市山際、厚木市飯山、厚木市三田、伊勢原市伊勢原、中井町比奈窪、大井町金子、松田町松田惣領、箱根町湯本、真鶴町真鶴、愛川町角田、清川村煤ヶ谷津久井町中野、相模湖町与瀬、城山町久保沢

震度 1 逗子市桜山、葉山町堀内、大磯町東小磯、小田原市久野、南足柄市関本開成町延沢、湯河原町宮上

4) 5月12日00時59分 35°52.3'N 140°4.3'E 深さ50km M:4.6 茨城県南部

震度 3 横浜市神奈川区神大寺、横浜市緑区白山町

震度 2 横浜市鶴見区下末吉、横浜市鶴見区鶴見、横浜市神奈川区白幡上町、横浜市西区みなとみらい、横浜市西区浜松町、横浜市中区山手町、横浜市中区山下町、横浜市中区山吹町、横浜市南区別所、横浜市保土ヶ谷区神戸町、横浜市保土ヶ谷区上菅田町、横浜市金沢区白帆、横浜市港北区日吉本町、横浜市戸塚区平戸町、横浜市戸塚区戸塚町、横浜市港南区丸山台東部、横浜市旭区今宿東町、横浜市旭区上白根町、横浜市緑区十日市場、横浜市瀬谷区中屋敷、横浜市瀬谷区三ツ境、横浜市泉区岡津町、横浜市青葉区榎が丘、横浜市青葉区市が尾町、横浜市都筑区池辺町、横浜市都筑区茅ヶ崎、川崎市川崎市区中島、川崎市川崎市区千鳥町、川崎市幸区戸手本町、川崎市中原区小杉町、川崎市宮前区宮前平、川崎市宮前区野川、海老名市大谷、綾瀬市深谷、小田原市荻窪、厚木市寿町、厚木市長谷、厚木市酒井、厚木市七沢、厚木市山際、厚木市飯山、伊勢原市伊勢原、中井町比奈窪、箱根町湯本、真鶴町真鶴、愛川町角田、清川村煤ヶ谷、城山町久保沢

震度 1 横浜市磯子区磯子、横浜市磯子区洋光台、横浜市金沢区寺前、横浜市港北区太尾町、横浜市港南区丸山台北部、横浜市栄区公田町、横浜市栄区小菅が谷、横浜市泉区和泉町、川崎市中原区小杉陣屋、川崎市高津区下作延、川崎市多摩区登戸、川崎市麻生区万福寺、川崎市麻生区片平、横須賀市光の丘、鎌倉市由比ヶ浜、茅ヶ崎市茅ヶ崎、逗子市桜山、大和市下鶴間、座間市緑が丘、寒川町宮山、大磯町東小磯、小田原市久野、相模原市中央、秦野市曾屋、厚木市三田、南足柄市関本、大井町金子、松田町松田惣領、湯河原町宮上、津久井町中野

5) 5月17日23時33分 35°44.1'N 140°39.2'E 深さ47km M:5.1 千葉県北東部

震度 3 横浜市鶴見区鶴見、横浜市神奈川区神大寺、横浜市保土ヶ谷区上菅田町、横浜市都筑区池辺町

震度 2 横浜市鶴見区下末吉、横浜市神奈川区白幡上町、横浜市西区みなとみらい、横浜市西区浜松町、横浜市中区山手町、横浜市中区山下町、横浜市中区山吹町、横浜市南区別所、横浜市磯子区磯子、横浜市磯子区洋光台、横浜市金沢区白帆、横浜市港北区日吉本町、横浜市戸塚区戸塚町、横浜市港南区丸山台東部、横浜市旭区今宿東町、横浜市旭区上白根町、横浜市緑区白山町、横浜市緑区十日市場、横浜市瀬谷区中屋敷、横浜市瀬谷区三ツ境、横浜市栄区小菅が谷、横浜市泉区岡津町、横浜市青葉区榎が丘、横浜市青葉区市が尾町、横浜市都筑区茅ヶ崎、川崎市川崎市区中島、川崎市川崎市区千鳥町、川崎市幸区戸手本町、川崎市中原区小杉町、川崎市宮前区宮前平、川崎市宮前区野川、横須賀市光の丘、茅ヶ崎市茅ヶ崎、座間市緑が丘、綾瀬市深谷、寒川町宮山、二宮町中里、小田原市荻窪、相模原市相模大野、相模原市田名、相模原市上溝、厚木市長谷、厚木市酒井、厚木市山際、厚木市飯山、愛川町角田、清川村煤ヶ谷、城山町久保沢

震度 1 横浜市保土ヶ谷区神戸町、横浜市金沢区寺前、横浜市港北区太尾町、横浜市戸塚区平戸町、横浜市港南区丸山台北部、横浜市栄区公田町、横浜市泉区和泉町、川崎市中原区小杉陣屋、川崎市高津区下作延、川崎市多

摩区登戸、川崎市麻生区片平、平塚市浅間町、鎌倉市由比ヶ浜、逗子市桜山、大和市下鶴間、海老名市大谷、葉山町堀内、小田原市久野、相模原市磯部、相模原市相原、厚木市寿町、厚木市七沢、厚木市三田、伊勢原市伊勢原、中井町比奈窪、大井町金子、松田町松田惣領、開成町延沢、箱根町湯本、真鶴町真鶴、津久井町中野

6) 5月18日03時23分 35° 51.8'N 137° 35.9'E 深さ7km M:4.5 長野県南部
震度1 相模原市相原

7) 5月26日18時24分 38° 48.3'N 141° 40.9'E 深さ71km M:7.0 宮城県沖
震度3 横浜市鶴見区鶴見、横浜市中区山手町、横浜市港北区太尾町、横浜市戸塚区平戸町、川崎市川崎市区中島、川崎市川崎市区千鳥町、川崎市幸区戸手本町、川崎市中原区小杉陣屋、川崎市中原区小杉町、川崎市高津区下作延、川崎市多摩区登戸、川崎市宮前区宮前平、川崎市宮前区野川、川崎市麻生区片平、平塚市浅間町、茅ヶ崎市茅ヶ崎、海老名市大谷、座間市緑が丘、綾瀬市深谷、寒川町宮山、二宮町中里、小田原市荻窪、相模原市中央、相模原市相模大野、厚木市寿町、厚木市酒井、中井町比奈窪、大井町金子、厚木市飯山

震度2 横浜市鶴見区下末吉、横浜市神奈川区神大寺、横浜市西区浜松町、横浜市中区山下町、横浜市中区山吹町、横浜市南区別所、横浜市南区六ツ川、横浜市保土ヶ谷区神戸町、横浜市保土ヶ谷区上菅田町、横浜市磯子区磯子、横浜市磯子区洋光台、横浜市金沢区白帆、横浜市金沢区寺前、横浜市港北区日吉本町、横浜市港南区丸山台北部、横浜市旭区上白根町、横浜市緑区白山町、横浜市栄区公田町、横浜市泉区和泉町、川崎市麻生区万福寺、横須賀市光の丘、鎌倉市由比ヶ浜、逗子市桜山、大和市下鶴間、葉山町堀内、大磯町東小磯、小田原市久野、相模原市磯部、相模原市田名、相模原市相原、相模原市上溝、秦野市曾屋、厚木市長谷、厚木市七沢、厚木市山際、厚木市三田、伊勢原市伊勢原、南足柄市関本、松田町松田惣領、開成町延沢、箱根町湯本、真鶴町真鶴、愛川町角田、清川村煤ヶ谷、城山町久保沢、津久井町中野、相模湖町与瀬、横浜市西区みなとみらい

震度1 横浜市戸塚区戸塚町、横浜市港南区丸山台東部、横浜市旭区今宿東町、横浜市緑区十日市場、横浜市瀬谷区中屋敷、横浜市瀬谷区三ツ境、横浜市栄区小菅が谷、横浜市泉区岡津町、横浜市青葉区榎が丘、横浜市青葉区市が尾町、横浜市都筑区茅ヶ崎、湯河原町宮上、横浜市都筑区池辺町、横浜市神奈川区白幡上町