

神奈川県西部地域の地震活動 (2003年6月)

神奈川県温泉地学研究所

1. 神奈川県西部地域における2003年6月の地震活動概況

当所の地震観測網によって、6月1日から6月30日までの間に震源決定できた地震数は32個(注1)であった。この期間中、神奈川県西部地域およびその周辺部での最大地震は18日01時37分丹沢山地の深さ26kmで発生し、マグニチュード(M)は2.7であったが、有感地震にはなっていない(表1、図1、2)。

このほか、図1の範囲外であるが、県西部の隣接地域である伊豆半島東方沖(伊東市川奈付近)において6月14日02時頃から地震が多発した(図3)。

この活動では、14日03時頃～13時頃まで、活発な活動が観測され、最大地震は、14日07時53分頃に発生したM2.7(気象庁暫定値)であった。

気象庁では、東伊豆の体積歪計、防災科学技術研究所の伊東の傾斜計、産業技術総合研究所の大室山北の水位計のデータが変化したが、国土地理院のGPSデータには、この地震活動による地殻変動と見られる変化は検出されていないと報告している。

なお、当所の地下水位や傾斜などによる地殻変動観測では、本期間中に発生した地震に関連する異常な変化は認められていない。

注1) マグニチュードが0.0以上の地震のみを対象とした。

震源決定した最大地震 6月18日 01時37分 M2.7 深さ26.7km 丹沢山地

箱根火山の群発地震 : なし

2. 神奈川県内で有感となった2003年6月の地震 (気象庁ホームページより)

- 1) 6月6日11時34分 35° 31.7'N 140° 59.6'E 深さ46km M:4.6 千葉県東方沖
震度1 横浜市中区山手町

3. 資料

表1 震源決定地震数表(2003年)

図1 箱根及び県西部地域の地震活動(6月分)

図2 表1に対応する地域区分

図3 伊豆半島東方沖の震源分布(6月分)

表1 震源決定地震数表(2003年)

地域区分 月	箱根火山	足柄平野	丹沢山地	神奈川県中部	相模湾	伊豆	静岡県東部	計
1月	35	18	10	0	0	2	2	67(0)
2月	20	11	16	2	0	2	4	55(0)
3月	25	5	14	1	0	1	1	47(0)
4月	39	5	4	0	0	2	0	50(0)
5月	13	10	11	0	0	0	1	35(0)
6月	11	8	9	2	1	1	0	32(0)
累積数	143	57	64	5	1	8	8	286(0)

累積数は1月からの値。地域区分は図2参照。括弧内は有感地震数。

2003 6/ 1 0: 0 -- 2003 6/30 23:59

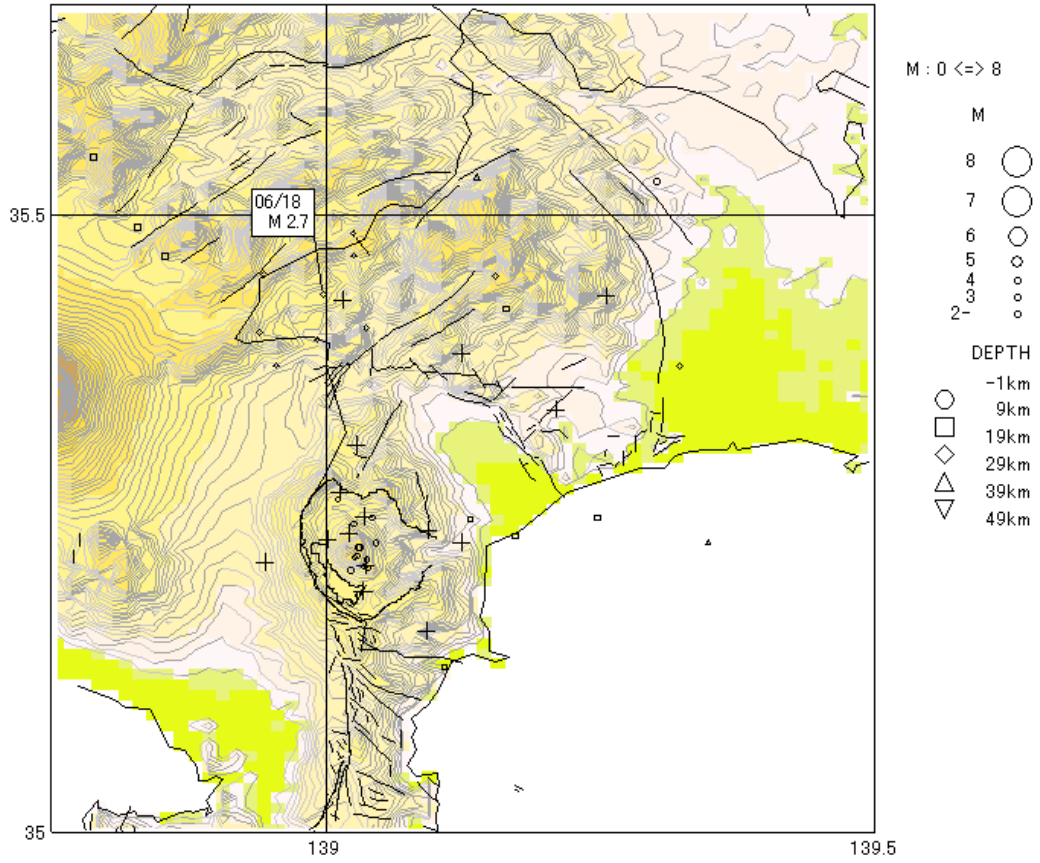


図1 箱根及び県西部地域の地震活動（6月分）
（作図には、SEIS-PC for Windows95を用いた）

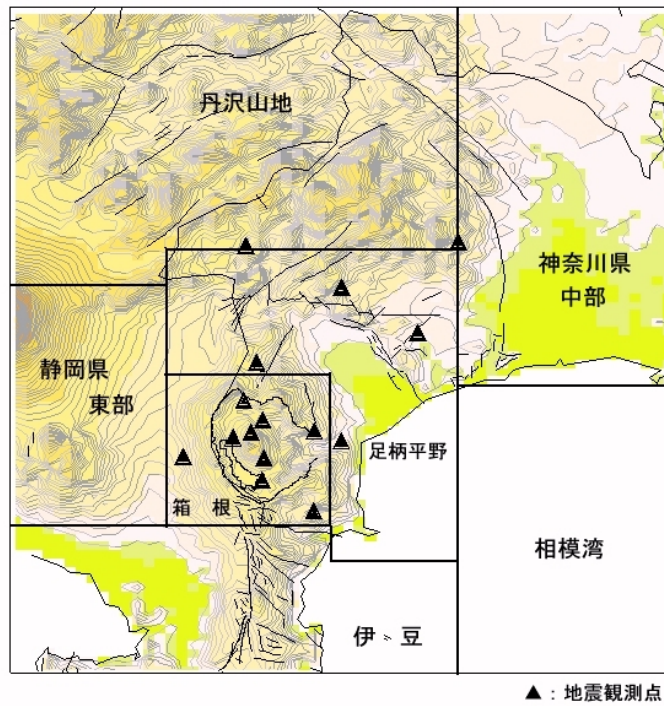


図2 表1に対応する地域区分

2003 6/1 0:0 -- 2003 6/30 23:59

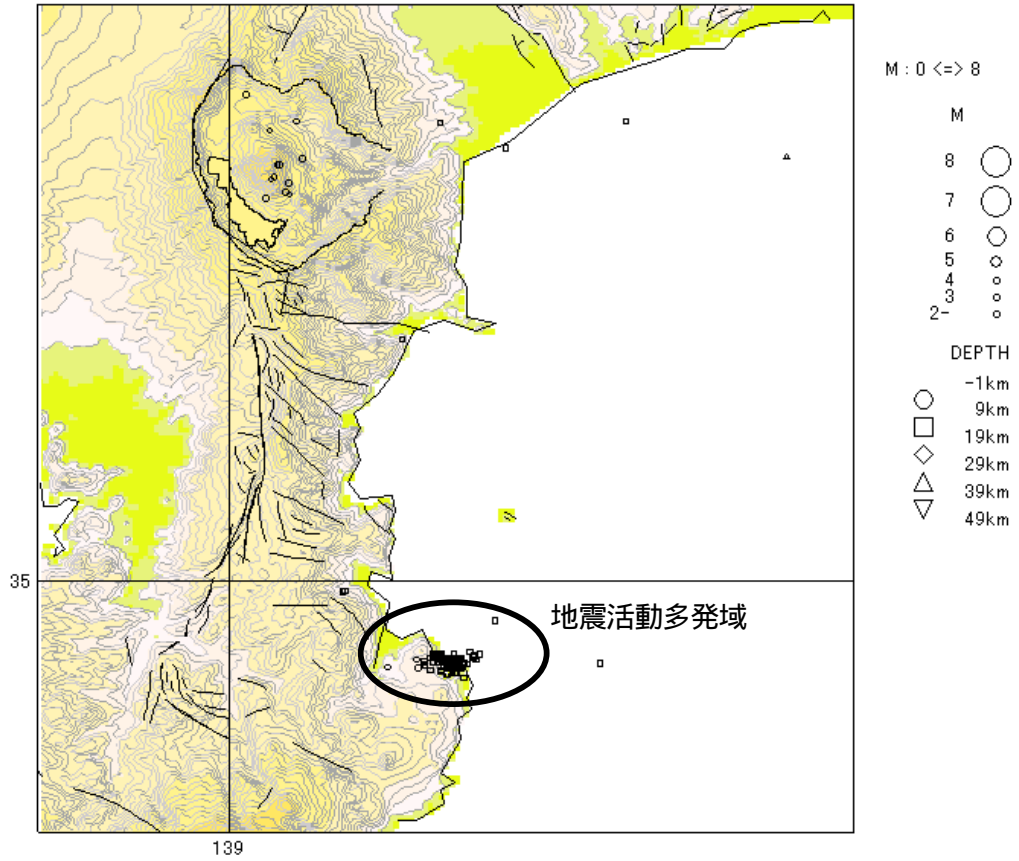


図3 伊豆半島東方沖の震源分布（6月分）