

神奈川県西部地域の地震活動 (2003年10月)

神奈川県温泉地学研究所

1. 神奈川県西部地域における2003年10月の地震活動概況

当所の地震観測網によって、10月1日から10月31日までの間に震源決定できた地震数は34個であった。この期間中、神奈川県西部地域およびその周辺部での最大地震は18日21時12分伊豆半島東方沖の深さ11kmで発生し、マグニチュード(M)は2.1であったが、有感地震にはなっていない(表1、図1、2)。

なお、当所の地下水位や傾斜などによる地殻変動観測では、本期間中に発生した地震に関連する異常な変化は認められていない。

震源決定した最大地震 10月18日 21時12分 深さ11km M:2.1 伊豆半島東方沖(無感)

箱根火山の群発地震 : なし

2. 神奈川県内で有感となった2003年10月の地震 (気象庁ホームページより)

各地の震度は巻末に示す。

- 1) 10月 2日16時29分 35° 59.2'N 139° 29.0'E 深さ98km M:3.6 埼玉県南部
- 2) 10月 6日08時57分 35° 12.2'N 140° 17.1'E 深さ66km M:4.1 千葉県南部
- 3) 10月15日16時30分 35° 36.6'N 140° 3.1'E 深さ74km M:5.1 千葉県北西部
- 4) 10月24日21時02分 35° 12.7'N 140° 17.4'E 深さ70km M:4.3 千葉県南部
- 5) 10月28日11時20分 34° 47.8'N 139° 15.5'E 深さ12km M:4.4 伊豆大島近海
- 6) 10月31日10時06分 37° 49.7'N 142° 41.9'E 深さ33km M:6.8 福島県沖

3. 資料

表1 震源決定地震数表(2003年)

図1 箱根及び県西部地域の地震活動(10月分)

図2 表1に対応する地域区分

表1 震源決定地震数表(2003年)

| 地域区分 月 | 箱根火山 | 足柄平野 | 丹沢山地 | 神奈川県中部 | 相模湾 | 伊豆 | 静岡県東部 | 計 |
|-----------|------|------|--------|--------|-----|----|-------|--------|
| 1月 | 35 | 18 | 10 | 0 | 0 | 2 | 2 | 67(0) |
| 2月 | 20 | 11 | 16 | 2 | 0 | 2 | 4 | 55(0) |
| 3月 | 25 | 5 | 14 | 1 | 0 | 1 | 1 | 47(0) |
| 4月 | 39 | 5 | 4 | 0 | 0 | 2 | 0 | 50(0) |
| 5月 | 13 | 10 | 11 | 0 | 0 | 0 | 1 | 35(0) |
| 6月 | 11 | 8 | 9 | 2 | 1 | 1 | 0 | 32(0) |
| 7月 | 11 | 10 | 22(3) | 1 | 0 | 0 | 0 | 44(3) |
| 8月 | 14 | 11 | 12 | 1 | 0 | 1 | 0 | 39(0) |
| 9月 | 19 | 4 | 11 | 0 | 0 | 2 | 0 | 36(0) |
| 10月 | 11 | 5 | 9 | 1 | 0 | 7 | 1 | 34(0) |
| 累積数 | 198 | 87 | 118(3) | 8 | 1 | 18 | 9 | 439(3) |

累積数は1月からの値。地域区分は図2参照。括弧内は有感地震数。

2003 10/1 0:0 -- 2003 10/31 23:59

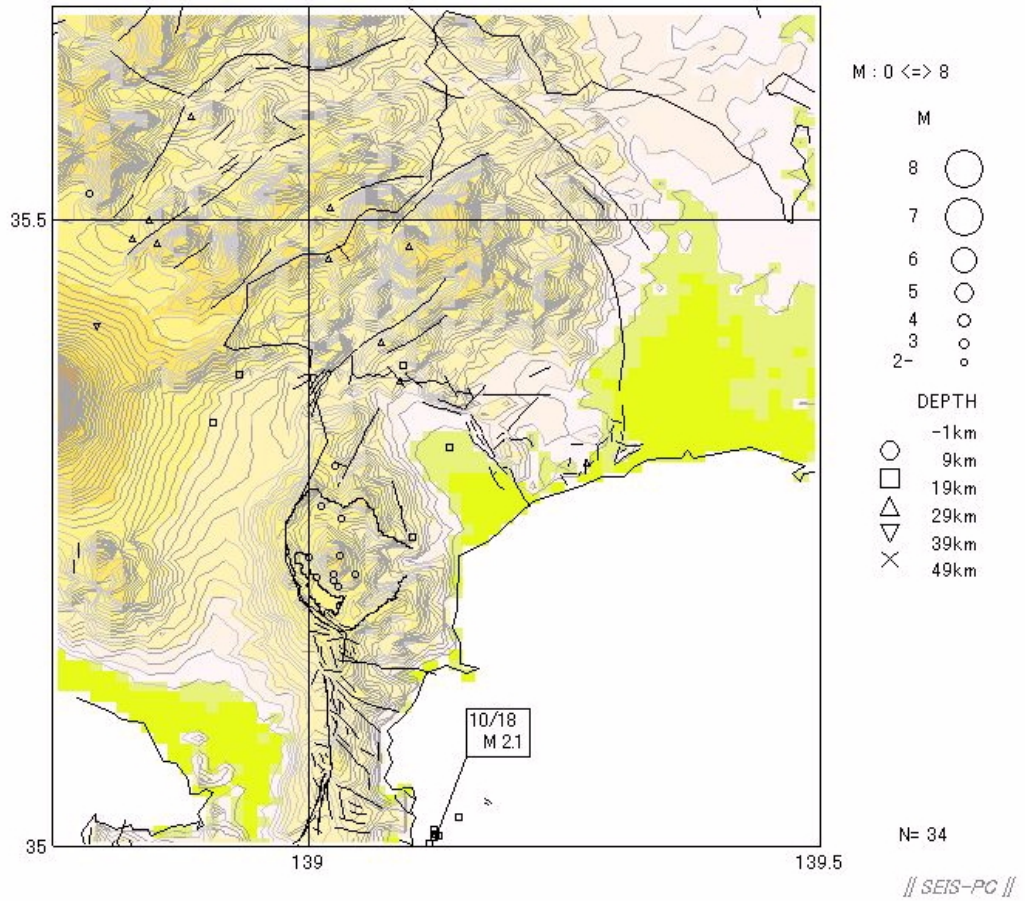


図1 箱根及び県西部地域の地震活動（10月分）
（作図には、SEIS-PC for Windows95を用いた）



図2 表1に対応する地域区分

(神奈川県内で有感となった地震の各地の震度)

- 1) 10月 2日16時29分 35° 59.2'N 139° 29.0'E 深さ98km M:3.6 埼玉県南部
震度1 横浜市瀬谷区中屋敷
- 2) 10月 6日08時57分 35° 12.2'N 140° 17.1'E 深さ66km M:4.1 千葉県南部
震度1 横浜市鶴見区下末吉、横浜市中区山手町、横浜市南区別所、横浜市磯子区洋光台、横浜市金沢区白帆、横浜市港北区日吉本町、横浜市港南区丸山台東部、横浜市栄区小菅が谷
- 3) 10月15日16時30分 35° 36.6'N 140° 3.1'E 深さ74km M:5.1 千葉県北西部
震度4 横浜市鶴見区下末吉、横浜市神奈川区神大寺、横浜市神奈川区白幡上町、横浜市港北区日吉本町、川崎市幸区戸手本町
震度3 横浜市鶴見区鶴見、横浜市西区みなとみらい、横浜市西区浜松町、横浜市中区山手町、横浜市中区山下町、横浜市中区山吹町、横浜市南区別所、横浜市保土ヶ谷区神戸町、横浜市保土ヶ谷区上菅田町、横浜磯子区磯子、横浜市磯子区洋光台、横浜市金沢区白帆、横浜市港北区太尾町、横浜市戸塚区平戸町、横浜市港南区丸山台東部、横浜市旭区今宿東町、横浜市旭区上白根町、横浜市緑区白山町、横浜市緑区十日市場、横浜市瀬谷区中屋敷、横浜市瀬谷区三ツ境、横浜市栄区小菅が谷、横浜市青葉区榎が丘、横浜市青葉区市が尾町、横浜市都筑区池辺町、横浜市都筑区茅ヶ崎、川崎市川崎区中島、川崎市川崎区千鳥町、川崎市中原区小杉陣屋、川崎市中原区小杉町、川崎市高津区下作延、川崎市多摩区登戸、川崎市宮前区宮前平、川崎市宮前区野川、川崎市麻生区片平、横須賀市光の丘、鎌倉市由比ヶ浜、茅ヶ崎市茅ヶ崎、相模原市中央、相模原市相模大野、相模原市磯部、相模原市田名、相模原市相原、相模原市上溝、厚木市酒井、厚木市山際、厚木市飯山、愛川町角田、城山町久保沢、津久井町中野
震度2 横浜市南区六ツ川、横浜市金沢区寺前、横浜市戸塚区戸塚町、横浜市港南区丸山台北部、横浜市栄区公田町、横浜市泉区岡津町、横浜市泉区和泉町、川崎市麻生区万福寺、平塚市浅間町、逗子市桜山、大和市下鶴間、海老名市大谷、座間市緑が丘、綾瀬市深谷、葉山町堀内、寒川町宮山、小田原市荻窪、秦野市曾屋、厚木市寿町、厚木市長谷、厚木市七沢、厚木市三田、伊勢原市伊勢原、南足柄市関本、中井町比奈窪、大井町金子、松田町松田惣領、箱根町湯本、清川村煤ヶ谷、相模湖町与瀬
震度1 大磯町東小磯、小田原市久野、開成町延沢
- 4) 10月24日21時02分 35° 12.7'N 140° 17.4'E 深さ70km M:4.3 千葉県南部
震度1 横浜市鶴見区下末吉、横浜市中区山手町、横浜市中区山下町、横浜市南区別所、横浜市磯子区磯子、横浜市磯子区洋光台、横浜市金沢区白帆、横浜市港南区丸山台東部、横浜市栄区小菅が谷、横浜市都筑区茅ヶ崎、川崎市中原区小杉陣屋、川崎市中原区小杉町、川崎市宮前区宮前平、茅ヶ崎市茅ヶ崎、逗子市桜山
- 5) 10月28日11時20分 34° 47.8'N 139° 15.5'E 深さ12km M:4.4 伊豆大島近海
震度2 横浜市西区浜松町、横浜市中区山手町、横浜市南区別所
震度1 横浜市保土ヶ谷区上菅田町、横浜市金沢区白帆、横浜市緑区白山町、横浜市緑区十日市場、横浜市瀬谷区三ツ境、横浜市泉区岡津町、横浜市都筑区茅ヶ崎、横須賀市光の丘、小田原市荻窪、厚木市酒井、中井町比奈窪
- 6) 10月31日10時06分 37° 49.7'N 142° 41.9'E 深さ33km M:6.8 福島県沖
震度2 横浜市神奈川区神大寺、横浜市西区みなとみらい、横浜市西区浜松町、横浜市中区山手町、横浜市中区山下町、横浜市中区山吹町、横浜市南区別所、横浜市港北区太尾町、横浜市港北区日吉本町、横浜市戸塚区戸塚町、横浜市緑区白山町、横浜市緑区十日市場、横浜市青葉区市が尾町、横浜市都筑区池辺町、川崎市川崎区中島、川崎市川崎区千鳥町、川崎市幸区戸手本町、川崎市宮前区野川、茅ヶ崎市茅ヶ崎、小田原市荻窪、厚木市酒井
震度1 横浜市鶴見区下末吉、横浜市保土ヶ谷区上菅田町、横浜市戸塚区平戸町、横浜市港南区丸山台東部、横浜市港南区丸山台北部、横浜市旭区上白根町、横浜市瀬谷区三ツ境、横浜市泉区岡津町、横浜市青葉区榎が丘、横浜市都筑区茅ヶ崎、川崎市中原区小杉陣屋、川崎市中原区小杉町、川崎市宮前区宮前平、横須賀市光の丘、厚木市飯山