

神奈川県西部地域の地震活動 (2004年1月)

神奈川県温泉地学研究所

1. 神奈川県西部地域における2004年1月の地震活動概況

当所の地震観測網によって、1月1日から1月31日までの間に震源決定できた地震数は35個であった。この期間中、神奈川県西部地域およびその周辺部での最大地震は20日10時35分丹沢山地の深さ19kmで発生し、マグニチュード(M)は2.5であったが、有感地震にはなっていない(表1、図1、2)。

なお、当所の地下水位や傾斜などによる地殻変動観測では、本期間中に発生した地震に関連する異常な変化は認められていない。

震源決定した最大地震 1月20日 10時35分 深さ19km M:2.5 丹沢山地(無感)

箱根火山の群発地震 : なし

2. 神奈川県内で有感となった2004年1月の地震 (気象庁ホームページより)

- 1) 1月 2日18時22分 34° 10.7'N 140° 24.9'E 深さ 64km M:4.5 房総半島南東沖
震度1 横浜市磯子区洋光台、横浜市港南区丸山台東部、横浜市港南区丸山台北部、横須賀市光の丘、綾瀬市深谷
- 2) 1月23日18時01分 37° 15.5'N 141° 7.8'E 深さ 66km M:5.3 福島県沖
震度1 横浜市鶴見区下末吉、横浜市中区山手町、横浜市保土ヶ谷区上菅田町、横浜市港北区日吉本町、横浜市都筑区茅ヶ崎、川崎市中原区小杉陣屋、綾瀬市深谷、相模原市上溝、城山町久保沢、津久井町中野

3. 資料

表1 震源決定地震数表(2004年)

図1 箱根及び県西部地域の地震活動(1月分)

図2 表1に対応する地域区分

表1 震源決定地震数表(2004年)

地域区分 月	箱根火山	足柄平野	丹沢山地	神奈川県中部	相模湾	伊豆	静岡県東部	計
1月	5	13	13	1	0	3	0	35(0)
累積数	5	13	13	1	0	3	0	35(0)

累積数は1月からの値。地域区分は図2参照。括弧内は有感地震数。

2004 1/1 0:0 -- 2004 1/31 23:59

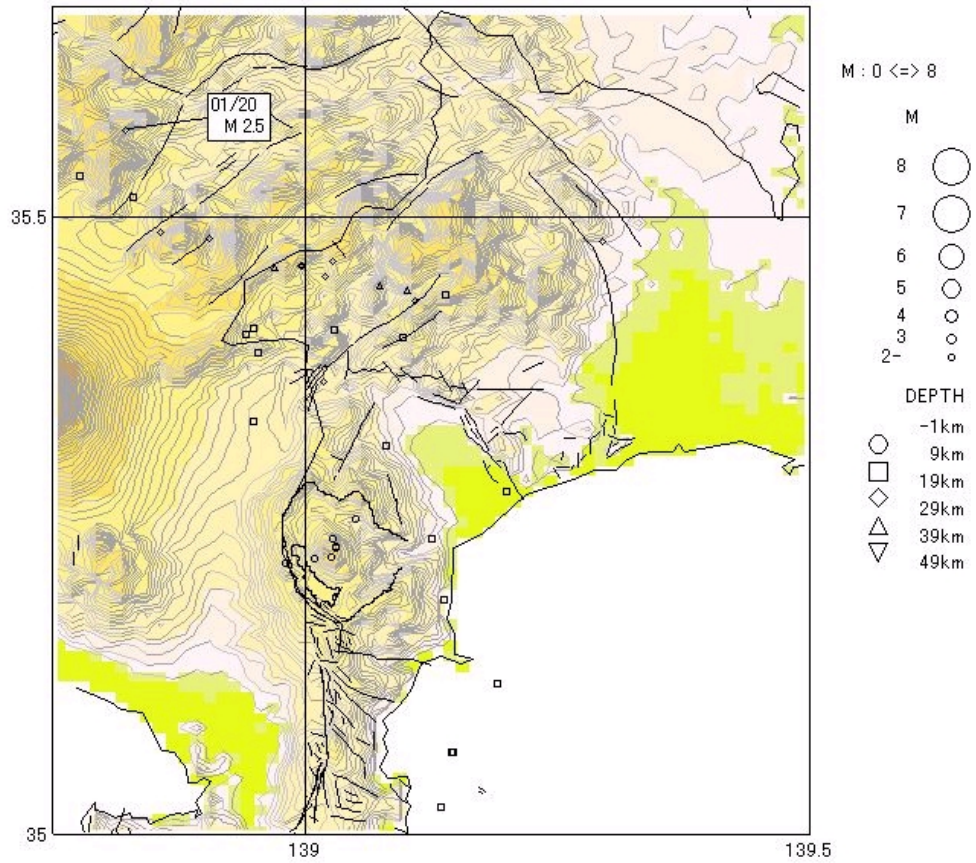


図1 箱根及び県西部地域の地震活動（1月分）
（作図には、SEIS-PC for Windows95を用いた）

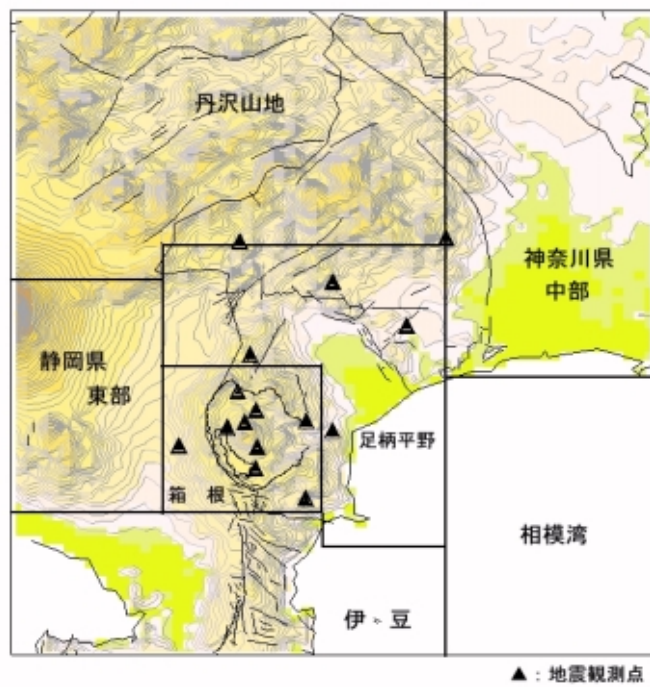


図2 表1に対応する地域区分