

神奈川県西部地域の地震活動 (2004年3月)

神奈川県温泉地学研究所

1. 神奈川県西部地域における2004年3月の地震活動概況

当所の地震観測網によって、3月1日から3月31日までの間に震源決定できた地震数は31個であった。この期間中、神奈川県西部地域およびその周辺部での最大地震は21日21時36分山梨県東部の丹沢山地で発生し、マグニチュード(M)は3.2であった。この地震では、相模湖町で震度2が観測された(表1、図1、2)。

なお、当所の地下水位や傾斜などによる地殻変動観測では、本期間中に発生した地震に関連する異常な変化は認められていない。

震源決定した最大地震 3月21日 21時36分 M3.2 深さ19.8km 丹沢山地

箱根火山の群発地震 : なし

2. 神奈川県内で有感となった2004年3月の地震 (気象庁ホームページより)

各地の震度は巻末に示す。

- 1) 3月 1日09時06分 35° 20.4'N 140° 10.3'E 深さ 59km M:3.3 千葉県北西部
- 2) 3月11日11時34分 36° 19.1'N 141° 0.6'E 深さ 48km M:5.3 茨城県沖
- 3) 3月15日17時08分 35° 37.0'N 140° 5.2'E 深さ 69km M:3.4 千葉県北西部
- 4) 3月21日21時36分 35° 31.0'N 138° 58.2'E 深さ 21km M:3.2 山梨県東部(丹沢山地)
- 5) 3月24日14時06分 35° 33.0'N 139° 30.8'E 深さ 50km M:3.9 神奈川県東部

3. 資料

表1 震源決定地震数表(2004年)

図1 箱根及び県西部地域の地震活動(3月分)

図2 表1に対応する地域区分

図3 箱根及び県西部地域の地震活動(2月分)

図4 箱根火山の震源分布(2月分)

表1 震源決定地震数表(2004年)

地域区分 月	箱根	足柄平野	丹沢山地	神奈川県中部	相模湾	伊豆	静岡県東部	計
1月	5	13	13	1	0	3	0	35(0)
2月	385(4)	6	12	0	0	0	0	403(4)
3月	11	8	9(1)	0	0	2	1	31(1)
累積数	401(4)	27	34(1)	1	0	5	1	469(5)

注1) 累積数は1月からの値。地域区分は図2参照。括弧内は有感地震数。

注2) 前号(通巻104号)では、2月の地震数は自動処理結果による値でしたが、検測が終了したため上記表のとおり訂正します。

なお、震源分布図につきましても最終検測値による2月分の図を巻末に添付します。

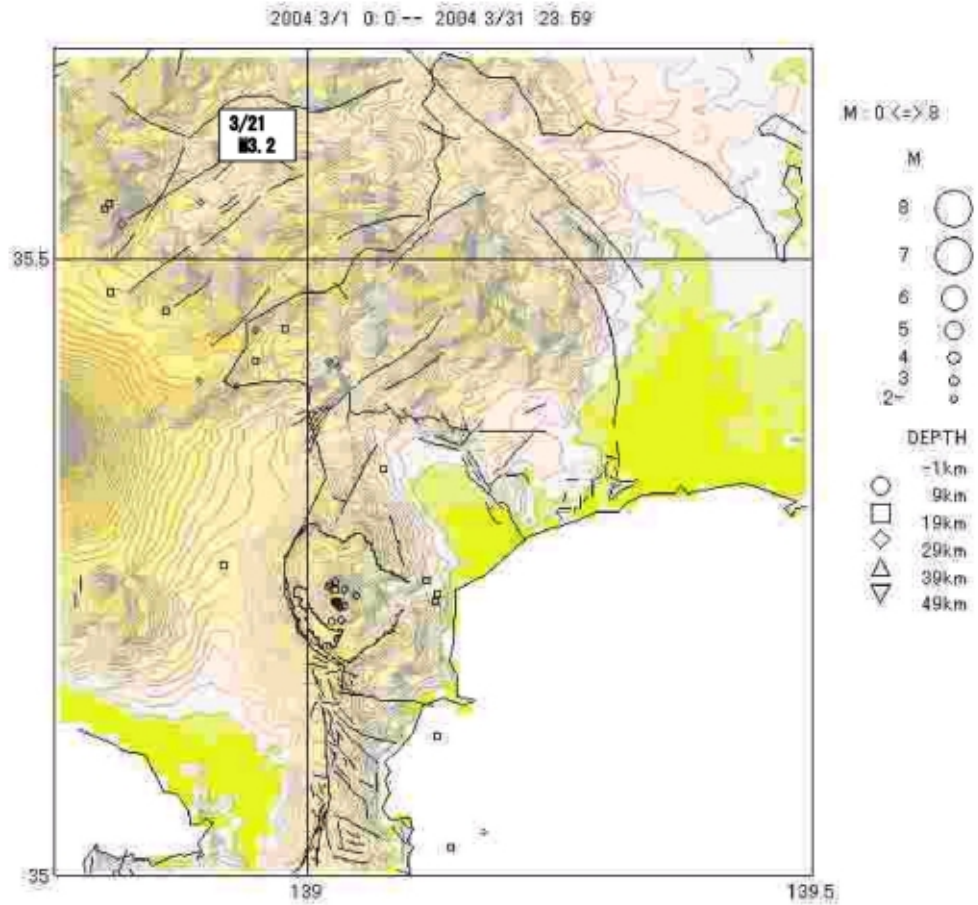


図1 箱根及び県西部地域の地震活動（3月分）
（作図には、SEIS-PC for Windows95を用いた）

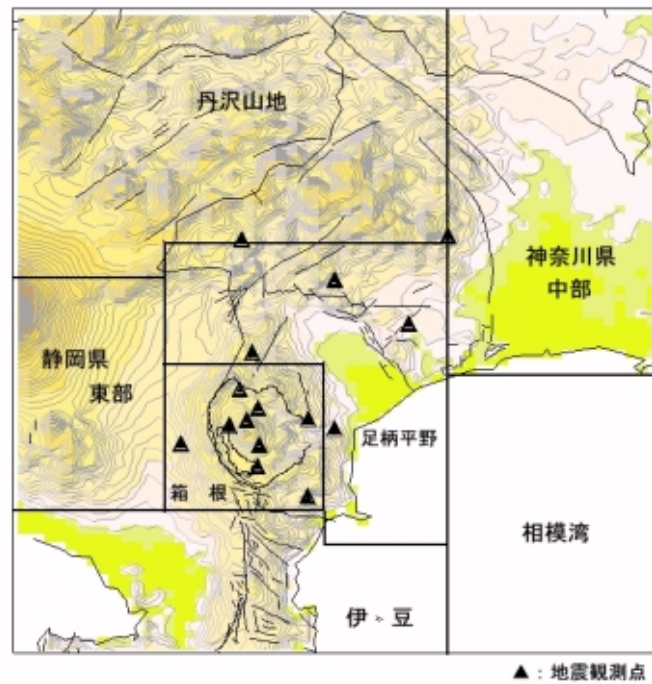


図2 表1に対応する地域区分

(神奈川県内で有感となった地震の各地の震度)

- 1) 3月 1日09時06分 35° 20.4'N 140° 10.3'E 深さ 59km M:3.3 千葉県北西部
震度 1 横浜市中区山手町、横浜市中区山下町、横浜市磯子区洋光台、横浜市港南区丸山台東部
- 2) 3月11日11時34分 36° 19.1'N 141° 0.6'E 深さ 48km M:5.3 茨城県沖
震度 2 横浜市港北区日吉本町、小田原市荻窪
震度 1 横浜市鶴見区下末吉、横浜市中区山手町、横浜市中区山下町、横浜市中区山吹町、横浜市南区別所、横浜市保土ヶ谷区上菅田町、横浜市戸塚区戸塚町、横浜市緑区白山町、横浜市緑区十日市場、横浜市瀬谷区三ツ境、横浜市青葉区榎が丘、横浜市都筑区茅ヶ崎、川崎市中原区小杉陣屋、茅ヶ崎市茅ヶ崎、座間市緑が丘、綾瀬市深谷、相模原市上溝、中井町比奈窪、大井町金子、松田町松田惣領、清川村煤ヶ谷、城山町久保沢、津久井町中野
- 3) 3月15日17時08分 35° 37.0'N 140° 5.2'E 深さ 69km M:3.4 千葉県北西部
震度 1 横浜市神奈川区白幡上町、横浜市港南区丸山台東部、横浜市青葉区市が尾町、鎌倉市由比ヶ浜、相模原市田名、相模原市相原、相模原市上溝、箱根町湯本、清川村煤ヶ谷、津久井町中野
- 4) 3月21日21時36分 35° 31.0'N 138° 58.2'E 深さ 21km M:3.2 山梨県東部(丹沢山地)
震度 2 相模湖町与瀬
震度 1 大磯町東小磯、相模原市相原、相模原市上溝、厚木市長谷、南足柄市関本、松田町松田惣領、清川村煤ヶ谷、津久井町中野
- 5) 3月24日14時06分 35° 33.0'N 139° 30.8'E 深さ 50km M:3.9 神奈川県東部
震度 2 横浜市鶴見区下末吉、横浜市神奈川区白幡上町、横浜市磯子区磯子、横浜市旭区今宿東町、横浜市緑区十日市場、横浜市瀬谷区中屋敷、横浜市青葉区榎が丘、鎌倉市由比ヶ浜、相模原市中央、相模原市相模大野、相模原市上溝、津久井町中野
震度 1 横浜市鶴見区鶴見、横浜市中区山手町、横浜市中区山下町、横浜市南区別所、横浜市保土ヶ谷区上菅田町、横浜市金沢区白帆、横浜市港北区日吉本町、横浜市港南区丸山台東部、横浜市旭区上白根町、横浜市緑区白山町、横浜市瀬谷区三ツ境、横浜市栄区小菅が谷、横浜市青葉区市が尾町、横浜市都筑区茅ヶ崎、川崎市中原区小杉陣屋、横須賀市光の丘、逗子市桜山、大和市下鶴間、座間市緑が丘、小田原市久野、相模原市磯部、相模原市田名、相模原市相原、厚木市長谷、厚木市酒井、厚木市七沢、厚木市山際、厚木市飯山、南足柄市関本、大井町金子、箱根町湯本、真鶴町真鶴、清川村煤ヶ谷、城山町久保沢

2月分(通巻104号)の震源分布図(差し替え用)

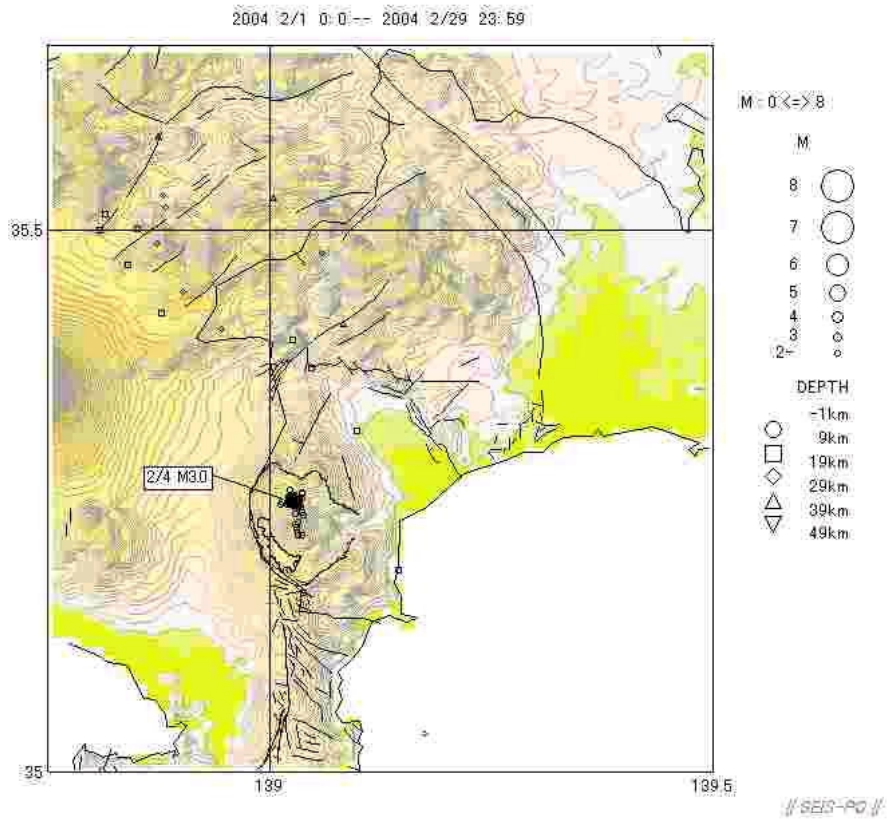


図3 箱根及び県西部地域の地震活動(2月分)

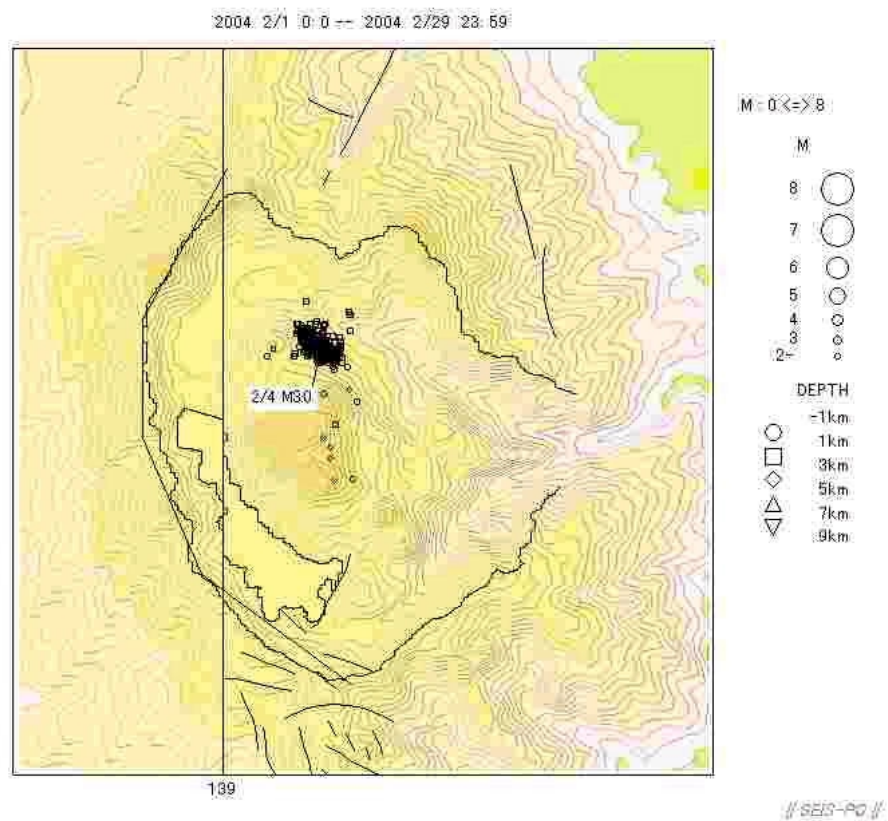


図4 箱根火山の震源分布(2月分)