

## 神奈川県西部地域の地震活動 (2004年5月)

神奈川県温泉地学研究所

### 1. 神奈川県西部地域における2004年5月の地震活動概況

当所の地震観測網によって、5月1日から5月31日までの間に震源決定できた地震数は41個であった。この期間中、神奈川県西部地域およびその周辺部での最大地震は7日23時09分丹沢山地で発生し、マグニチュード(M)は2.7(無感)であった(表1、図1、2)。

なお、当所の地下水位や傾斜などによる地殻変動観測では、本期間中に発生した地震に関連する異常な変化は認められていない。

震源決定した最大地震 5月 7日 23時09分 深さ 20.1km M2.7 丹沢山地(山梨県東部)

箱根火山の群発地震：なし

### 2. 神奈川県内で有感となった2004年5月の地震 (気象庁ホームページより)

各地の震度は巻末に示す。

- 1) 5月 5日14時19分 35° 38.0'N 140° 4.7'E 深さ 68km M:3.9 千葉県北西部
- 2) 5月29日12時47分 37° 39.6'N 142° 1.4'E 深さ 38km M:5.9 福島県沖
- 3) 5月30日05時56分 34° 6.2'N 141° 51.7'E 深さ 23km M:6.7 房総半島南東沖

### 3. 資料

表1 震源決定地震数表(2004年)

図1 箱根及び県西部地域の地震活動(5月分)

図2 表1に対応する地域区分

表1 震源決定地震数表(2004年)

地域区分 月	箱根	足柄平野	丹沢山地	神奈川県中部	相模湾	伊豆	静岡県東部	計
1月	5	13	13	1	0	3	0	35(0)
2月	385(4)	6	12	0	0	0	0	403(4)
3月	11	8	9(1)	0	0	2	1	31(1)
4月	73	6	9	0	0	6	0	94(0)
5月	15	7	14	1	0	3	1	41(0)
累積数	489(4)	40	57(1)	2	0	14	2	604(5)

注) 累積数は1月からの値。地域区分は図2参照。括弧内は有感地震数。

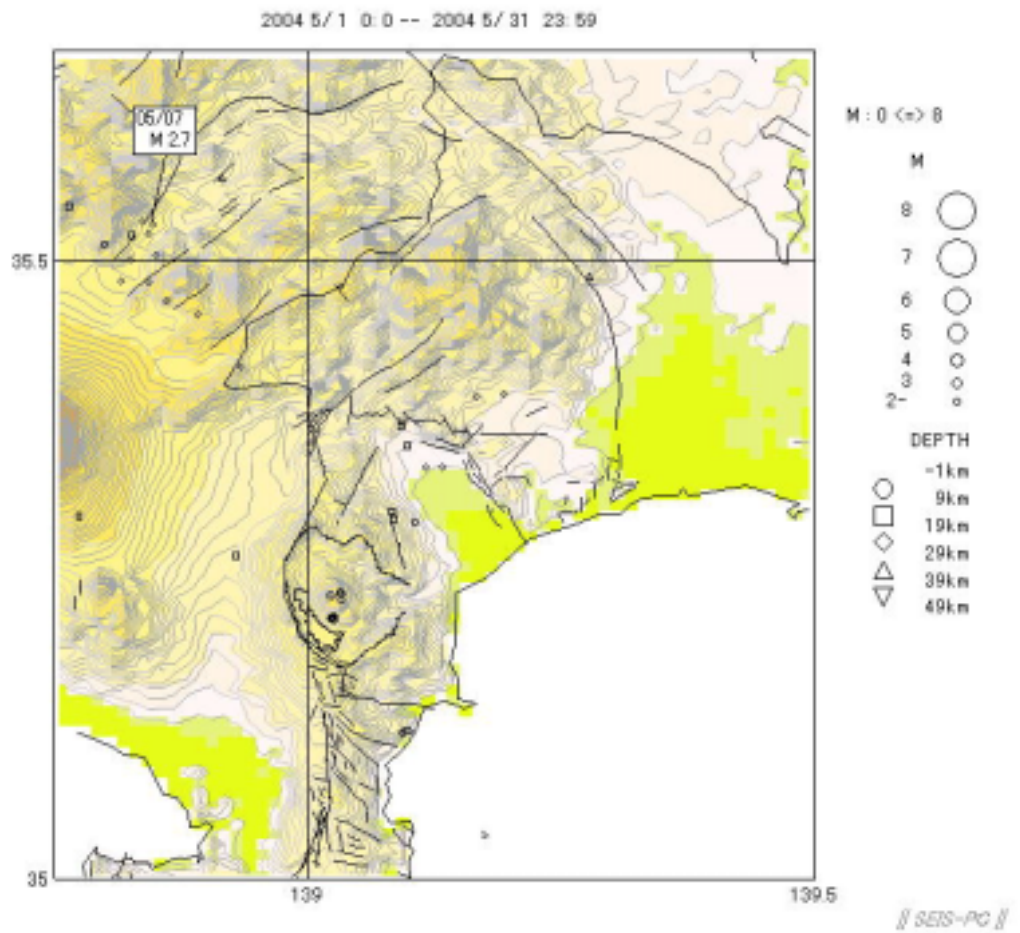


図1 箱根及び県西部地域の地震活動（5月分）  
（作図には、SEIS-PC for Windows95を用いた）

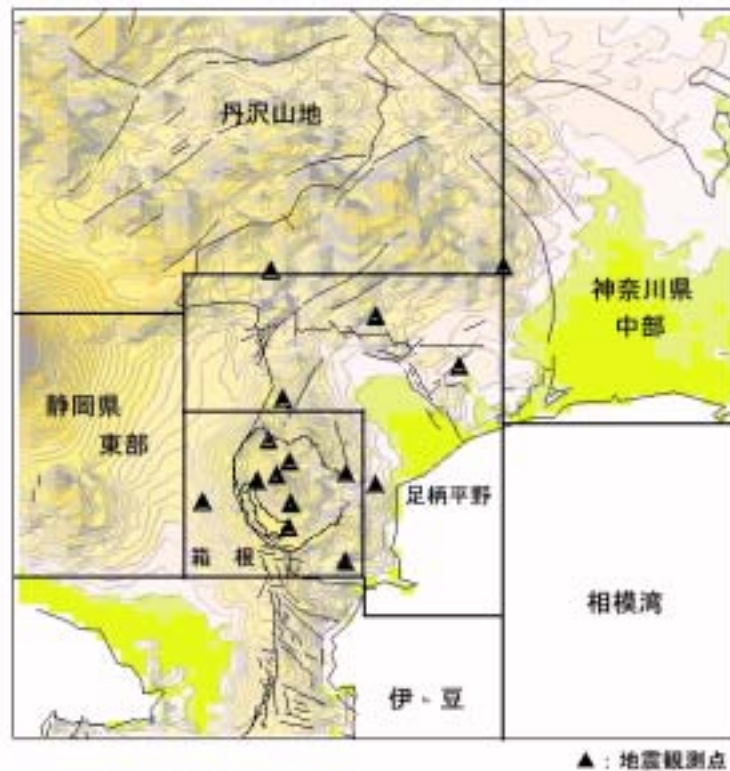


図2 表1に対応する地域区分

( 神奈川県内で有感となった地震の各地の震度 )

1) 5月 5日14時19分 35° 38.0'N 140° 4.7'E 深さ 68km M:3.9 千葉県北西部

震度 2 横浜市神奈川区白幡上町

震度 1 横浜市港北区日吉本町、横浜市港南区丸山台東部、横浜市旭区今宿東町、横浜市緑区十日市場、横浜市青葉区市が尾町、川崎市川崎区千鳥町、川崎市幸区戸手本町、川崎市中原区小杉町、川崎市宮前区宮前平、川崎市麻生区片平、相模原市相原、相模原市上溝、津久井町中野

2) 5月29日12時47分 37° 39.6'N 142° 1.4'E 深さ 38km M:5.9 福島県沖

震度 2 横浜市西区みなとみらい、横浜市中区山下町、横浜市中区山吹町、寒川町宮山、二宮町中里、小田原市荻窪、中井町比奈窪

震度 1 横浜市西区浜松町、横浜市中区山手町、横浜市保土ヶ谷区上菅田町、横浜市港北区日吉本町、横浜市緑区白山町、横浜市瀬谷区三ツ境、川崎市中原区小杉陣屋、川崎市宮前区野川、川崎市麻生区片平、鎌倉市由比ヶ浜、茅ヶ崎市茅ヶ崎、海老名市大谷、座間市緑が丘、綾瀬市深谷、伊勢原市伊勢原、大井町金子、松田町松田惣領、真鶴町真鶴、城山町久保沢

3) 5月30日05時56分 34° 6.2'N 141° 51.7'E 深さ 23km M:6.7 房総半島南東沖

震度 1 横浜市中区山手町、中井町比奈窪