

神奈川県西部地域の地震活動 (2004年6月)

神奈川県温泉地学研究所

1. 神奈川県西部地域における2004年6月の地震活動概況

当所の地震観測網によって、6月1日から6月30日までの間に震源決定できた地震数は32個であった。この期間中、神奈川県西部地域およびその周辺部での最大地震は6日05時48分丹沢山地で発生し、マグニチュード(M)は2.6であった。この地震では、山北町、横浜市神奈川区で震度2が観測された(表1、図1、2)。

なお、当所の地下水位や傾斜などによる地殻変動観測では、本期間中に発生した地震に関連する異常な変化は認められていない。

震源決定した最大地震 6月 6日 05時48分 深さ 8.7km M2.6 丹沢山地

箱根火山の群発地震：なし

2. 神奈川県内で有感となった2004年6月の地震 (気象庁ホームページより)

各地の震度は巻末に示す。

- 1) 6月 6日05時48分 35° 25.6'N 139° 2.8'E 深さ 0km M2.6 神奈川県西部(丹沢山地)
- 2) 6月11日07時05分 35° 41.1'N 140° 8.4'E 深さ 68km M3.1 千葉県北西部
- 3) 6月29日16時05分 35° 29.8'N 140° 6.4'E 深さ 69km M3.9 千葉県北西部

3. 資料

表1 震源決定地震数表(2004年)

図1 箱根及び県西部地域の地震活動(6月分)

図2 表1に対応する地域区分

表1 震源決定地震数表(2004年)

地域区分 月	箱根	足柄平野	丹沢山地	神奈川県中部	相模湾	伊豆	静岡県東部	計
1月	5	13	13	1	0	3	0	35(0)
2月	385(4)	6	12	0	0	0	0	403(4)
3月	11	8	9(1)	0	0	2	1	31(1)
4月	73	6	9	0	0	6	0	94(0)
5月	15	7	14	1	0	3	1	41(0)
6月	8	7	15(1)	0	0	2	0	32(1)
累積数	497(4)	47	72(2)	2	0	16	2	636(6)

注) 累積数は1月からの値。地域区分は図2参照。括弧内は有感地震数。

2004 6/1 0:0 -- 2004 6/30 23:59

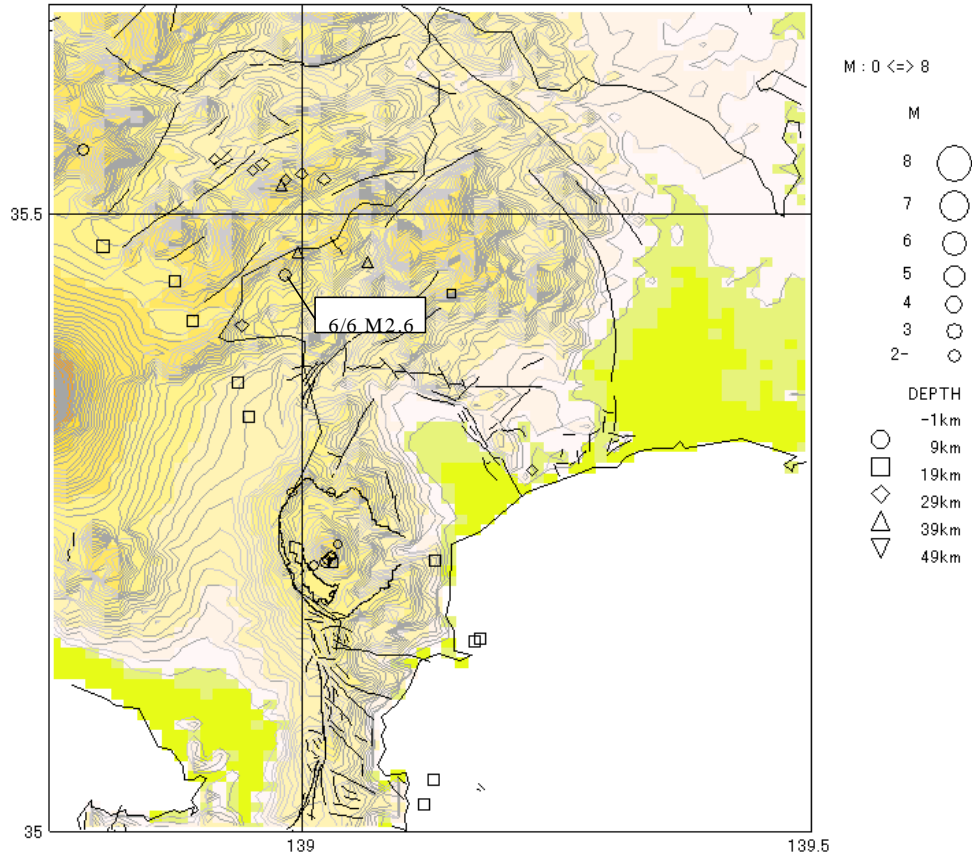


図1 箱根及び県西部地域の地震活動（6月分）
（作図には、SEIS-PC for Windows95を用いた）

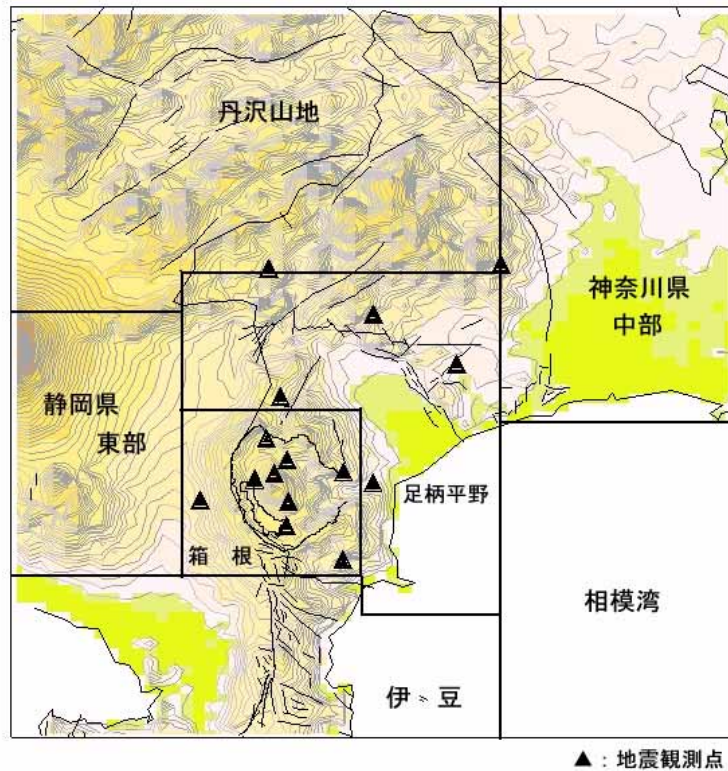


図2 表1に対応する地域区分

(神奈川県内で有感となった地震の各地の震度)

1) 6月 6日05時48分 35° 25.6'N 139° 2.8'E 深さ 0km M2.6 神奈川県西部
震度 2 山北町山北、横浜市神奈川区白幡上町

2) 6月11日07時05分 35° 41.1'N 140° 8.4'E 深さ 68km M3.1 千葉県北西部
震度 1 横浜市神奈川区白幡上町

3) 6月29日16時05分 35° 29.8'N 140° 6.4'E 深さ 69km M3.9 千葉県北西部
震度 2 横浜市神奈川区神大寺、横浜市神奈川区白幡上町、横浜市保土ヶ谷区上菅田町、
横浜市磯子区磯子、横浜市磯子区洋光台、横浜市港北区日吉本町、横浜市港南
区丸山台東部、横浜市旭区今宿東町、横浜市緑区白山町、横浜市緑区十日市場、
横浜市青葉区市が尾町、横浜市都筑区池辺町、横浜市都筑区茅ヶ崎、川崎市中
原区小杉町、川崎市宮前区宮前平、川崎市宮前区野川、厚木市山際
震度 1 横浜市鶴見区下末吉、横浜市鶴見区鶴見、横浜市西区みなとみらい、横浜市西
区浜松町、横浜市中区山手町、横浜市中区山下町、横浜市南区別所、横浜市保
土ヶ谷区神戸町、横浜市金沢区白帆、横浜市港北区太尾町、横浜市戸塚区平戸
町、横浜市港南区丸山台北部、横浜市旭区上白根町、横浜市瀬谷区中屋敷、横
浜市瀬谷区三ツ境、横浜市泉区和泉町、横浜市青葉区榎が丘、川崎市川崎区中
島、川崎市川崎区千鳥町、川崎市幸区戸手本町、川崎市中原区小杉陣屋、川崎
市多摩区登戸、川崎市麻生区片平、横須賀市光の丘、茅ヶ崎市茅ヶ崎、大和市
下鶴間、座間市緑が丘、綾瀬市深谷、相模原市磯部、相模原市相原、相模原市
上溝、神奈川愛川町角田、城山町久保沢、津久井町中野