

神奈川県西部地域の地震活動 (2004年7月)

神奈川県温泉地学研究所

1. 神奈川県西部地域における2004年7月の地震活動概況

当所の地震観測網によって、7月1日から7月31日までの間に震源決定できた地震数は21個であった。この期間中、神奈川県西部地域およびその周辺部での最大地震は10日03時52分丹沢山地で発生し、マグニチュード(M)は2.4(無感)であった(表1、図1、2)。

なお、当所の地下水位や傾斜などによる地殻変動観測では、本期間中に発生した地震に関連する異常な変化は認められていない。

震源決定した最大地震 7月10日 03時52分 深さ 21.6km M2.4 丹沢山地
箱根火山の群発地震：なし

2. 神奈川県内で有感となった2004年7月の地震 (気象庁ホームページより)

各地の震度は巻末に示す。

- 1) 7月10日20時07分 36° 4.6'N 139° 53.3'E 深さ 48km M4.7 茨城県南部
- 2) 7月17日15時10分 34° 50.0'N 140° 21.5'E 深さ 69km M5.5 房総半島南東沖
- 3) 7月18日15時00分 34° 48.3'N 140° 20.2'E 深さ 70km M4.4 房総半島南東沖
- 4) 7月27日00時54分 35° 45.3'N 137° 6.6'E 深さ 11km M4.5 岐阜県美濃中西部
- 5) 7月31日00時44分 34° 2.7'N 140° 20.9'E 深さ 72km M4.7 房総半島南東沖

3. 資料

表1 震源決定地震数表(2004年)

図1 箱根及び県西部地域の地震活動(7月分)

図2 表1に対応する地域区分

表1 震源決定地震数表(2004年)

地域区分 月	箱根	足柄平野	丹沢山地	神奈川県中部	相模湾	伊豆	静岡県東部	計
1月	5	13	13	1	0	3	0	35(0)
2月	385(4)	6	12	0	0	0	0	403(4)
3月	11	8	9(1)	0	0	2	1	31(1)
4月	73	6	9	0	0	6	0	94(0)
5月	15	7	14	1	0	3	1	41(0)
6月	8	7	15(1)	0	0	2	0	32(1)
7月	4	5	11	0	0	1	0	21(0)
累積数	501(4)	52	83(2)	2	0	17	2	657(6)

注) 累積数は1月からの値。地域区分は図2参照。括弧内は有感地震数。

2004 7/1 0:0 -- 2004 7/31 23:59

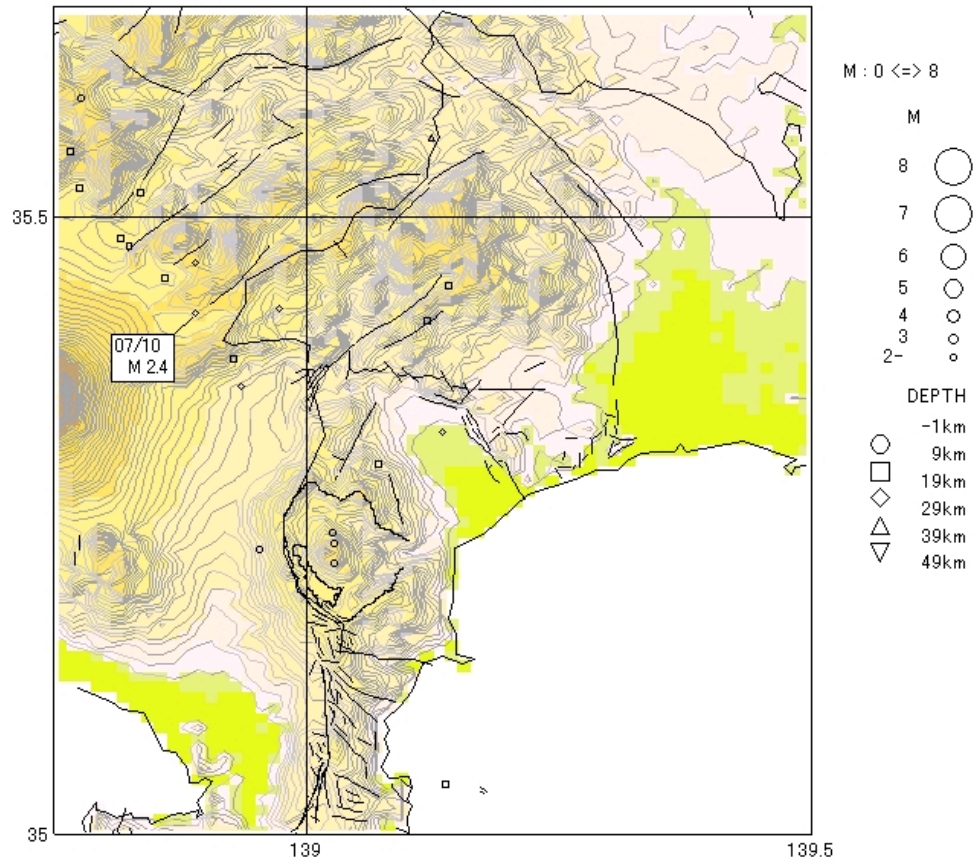


図1 箱根及び県西部地域の地震活動（7月分）
（作図には、SEIS-PC for Windows95を用いた）

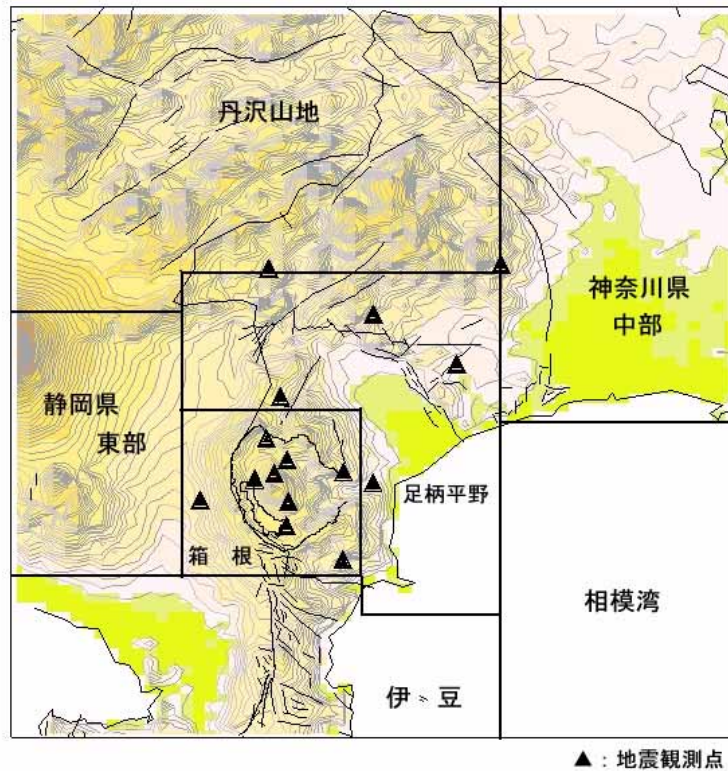


図2 表1に対応する地域区分

(神奈川県内で有感となった地震の各地の震度)

1) 7月10日20時07分 36° 4.6'N 139° 53.3'E 深さ 48km M4.7 茨城県南部

震度 2 横浜市鶴見区下末吉、横浜市神奈川区神大寺、横浜市西区みなとみらい、横浜市西区浜松町、横浜市中区山手町、横浜市中区山下町、横浜市中区山吹町、横浜市港北区日吉本町、横浜市緑区白山町、横浜市緑区十日市場、川崎市川崎区中島、川崎市幸区戸手本町、川崎市中原区小杉町、川崎市宮前区宮前平、川崎市宮前区野川

震度 1 横浜市鶴見区鶴見、横浜市神奈川区白幡上町、横浜市南区別所、横浜市保土ヶ谷区上菅田町、横浜市戸塚区平戸町、横浜市旭区今宿東町、横浜市旭区上白根町、横浜市瀬谷区中屋敷、横浜市青葉区榎が丘、横浜市青葉区市が尾町、横浜市都筑区池辺町、横浜市都筑区茅ヶ崎、川崎市川崎区千鳥町、川崎市中原区小杉陣屋、川崎市高津区下作延、川崎市多摩区登戸、川崎市麻生区片平、鎌倉市由比ヶ浜、茅ヶ崎市茅ヶ崎、三浦市城山町、海老名市大谷、座間市緑が丘、綾瀬市深谷、小田原市荻窪、相模原市中央、相模原市田名、相模原市相原、相模原市上溝、厚木市酒井、中井町比奈窪、大井町金子、松田町松田惣領、城山町久保沢、津久井町中野

2) 7月17日15時10分 34° 50.0'N 140° 21.5'E 深さ 69km M5.5 房総半島南東沖

震度 4 横浜市中区山手町

震度 3 横浜市鶴見区下末吉、横浜市神奈川区神大寺、横浜市神奈川区白幡上町、横浜市西区浜松町、横浜市中区山下町、横浜市中区山吹町、横浜市南区別所、横浜市保土ヶ谷区上菅田町、横浜市磯子区洋光台、横浜市金沢区白帆、横浜市港北区日吉本町、横浜市戸塚区戸塚町、横浜市港南区丸山台東部、横浜市港南区丸山台北部、横浜市緑区白山町、横浜市緑区十日市場、横浜市栄区小菅が谷、横浜市泉区和泉町、横浜市都筑区茅ヶ崎、川崎市川崎区千鳥町、川崎市幸区戸手本町、川崎市中原区小杉陣屋、川崎市中原区小杉町、川崎市宮前区宮前平、横須賀市光の丘、平塚市浅間町、茅ヶ崎市茅ヶ崎、三浦市城山町、海老名市大谷、座間市緑が丘、綾瀬市深谷、神奈川寒川町宮山、神奈川二宮町中里、小田原市荻窪、秦野市曾屋、厚木市長谷、厚木市酒井、厚木市七沢、厚木市山際、厚木市飯山、厚木市三田、中井町比奈窪、神奈川大井町金子、松田町松田惣領、箱根町湯本

震度 2 横浜市西区みなとみらい、横浜市南区六ツ川、横浜市保土ヶ谷区神戸町、横浜市磯子区磯子、横浜市金沢区寺前、横浜市港北区太尾町、横浜市戸塚区平戸町、横浜市旭区今宿東町、横浜市旭区上白根町、横浜市瀬谷区中屋敷、横浜市栄区公田町、横浜市泉区岡津町、横浜市青葉区榎が丘、横浜市青葉区市が尾町、横浜市都筑区池辺町、川崎市川崎区中島、川崎市高津区下作延、川崎市多摩区登戸、川崎市宮前区野川、川崎市麻生区片平、鎌倉市由比ヶ浜、藤沢市朝日町、逗子市桜山、大和市下鶴間、葉山町堀内、大磯町東小磯、小田原市久野、相模原市中央、相模原市磯部、相模原市田名、相模原市相原、相模原市上溝、伊勢原市伊勢原、南足柄市関本、神奈川山北町山北、開成町延沢、神奈川愛川町角田、城山町久保沢、津久井町中野、相模湖町与瀬、藤野町小淵

震度 1 川崎市麻生区万福寺、真鶴町真鶴、湯河原町宮上

3) 7月18日15時00分 34° 48.3'N 140° 20.2'E 深さ 70km M4.4 房総半島南東沖

震度 2 三浦市城山町

震度 1 横浜市中区山手町、横浜市南区別所、横浜市泉区和泉町、横須賀市光の丘、相模原市上溝、箱根町湯本

4) 7月27日00時54分 35° 45.3'N 137° 6.6'E 深さ 11km M4.5 岐阜県美濃中西部
震度 1 相模原市相原

5) 7月31日00時44分 34° 2.7'N 140° 20.9'E 深さ 72km M4.7 房総半島南東沖

震度 2 川崎市川崎区千鳥町

震度 1 横浜市鶴見区下末吉、横浜市中区山手町、横浜市磯子区洋光台、横浜市港北区日吉本町、横浜市泉区岡津町、川崎市幸区戸手本町、川崎市中原区小杉町、川崎市宮前区宮前平、横須賀市光の丘、三浦市城山町、綾瀬市深谷