

神奈川県西部地域の地震活動 (2004年8月)

神奈川県温泉地学研究所

1. 神奈川県西部地域における2004年8月の地震活動概況

当所の地震観測網によって、8月1日から8月31日までの間に震源決定できた地震数は27個であった。この期間中、神奈川県西部地域およびその周辺部での最大地震は22日13時09分相模湾で発生し、マグニチュード(M)は3.5(無感)であった。このほか8月26日01時02分(M3.3)と同日06時42分(M3.0)に相模湾で有感地震が発生しているが、気象庁では、この地震の震源地を「神奈川県東部」と発表している(表1、図1、2)。

なお、当所の地下水位や傾斜などによる地殻変動観測では、本期間中に発生した地震に関連する異常な変化は認められていない。

震源決定した最大地震 8月22日 13時09分 深さ 29.6km M3.5 相模湾
箱根火山の群発地震：なし

2. 神奈川県内で有感となった2004年8月の地震 (気象庁ホームページより)

各地の震度は巻末に示す。

- | | | | | | | |
|-----|-------------|------------|-------------|---------|------|-------------|
| 1) | 8月 1日16時57分 | 34° 49.8'N | 140° 21.4'E | 深さ 67km | M4.0 | 房総半島南東沖 |
| 2) | 8月 3日21時30分 | 34° 41.0'N | 139° 41.1'E | 深さ106km | M4.5 | 伊豆大島近海 |
| 3) | 8月 6日03時23分 | 35° 36.7'N | 140° 3.5'E | 深さ 75km | M4.6 | 千葉県北西部 |
| 4) | 8月 7日10時08分 | 34° 51.1'N | 140° 20.9'E | 深さ 66km | M4.2 | 千葉県東方沖 |
| 5) | 8月19日20時40分 | 37° 4.7'N | 141° 27.8'E | 深さ 73km | M5.0 | 福島県沖 |
| 6) | 8月21日05時33分 | 35° 2.0'N | 141° 29.0'E | 深さ 38km | M5.4 | 千葉県東方沖 |
| 7) | 8月21日06時19分 | 35° 3.2'N | 141° 27.5'E | 深さ 38km | M5.1 | 千葉県東方沖 |
| 8) | 8月21日06時50分 | 35° 33.5'N | 140° 7.0'E | 深さ 73km | M3.8 | 千葉県北西部 |
| 9) | 8月25日01時49分 | 35° 32.3'N | 139° 53.8'E | 深さ 51km | M4.4 | 東京湾 |
| 10) | 8月26日01時02分 | 35° 17.0'N | 139° 17.5'E | 深さ 30km | M3.3 | 神奈川県東部(相模湾) |
| 11) | 8月26日06時42分 | 35° 17.3'N | 139° 16.4'E | 深さ 29km | M3.0 | 神奈川県東部(相模湾) |

3. 資料

表1 震源決定地震数表(2004年)

図1 箱根及び県西部地域の地震活動(8月分)

図2 表1に対応する地域区分

表1 震源決定地震数表(2004年)

地域区分 月	箱根	足柄平野	丹沢山地	神奈川県中部	相模湾	伊豆	静岡県東部	計
1月	5	13	13	1	0	3	0	35(0)
2月	385(4)	6	12	0	0	0	0	403(4)
3月	11	8	9(1)	0	0	2	1	31(1)
4月	73	6	9	0	0	6	0	94(0)
5月	15	7	14	1	0	3	1	41(0)
6月	8	7	15(1)	0	0	2	0	32(1)
7月	4	5	11	0	0	1	0	21(0)
8月	5	9	9	1	3(2)	0	0	27(2)
累積数	506(4)	61	92(2)	3	3(2)	17	2	684(8)

注) 累積数は1月からの値。地域区分は図2参照。括弧内は有感地震数。

2004 8/1 0:0 -- 2004 8/31 23:59

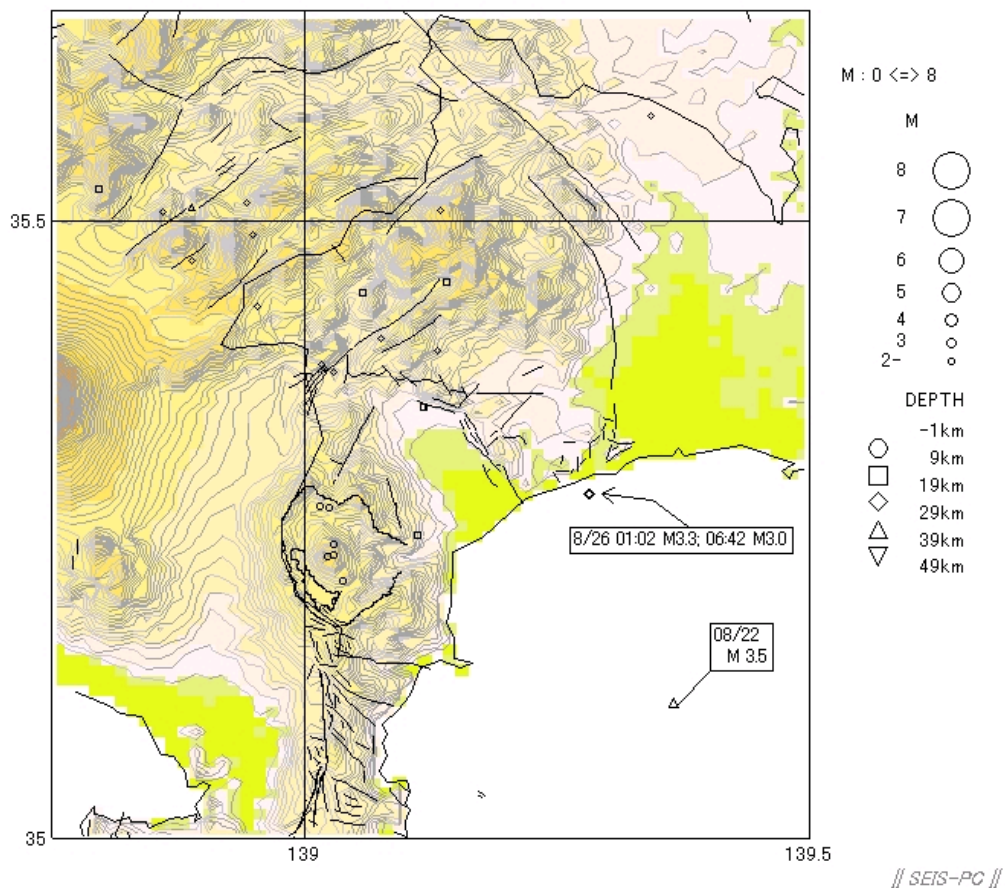
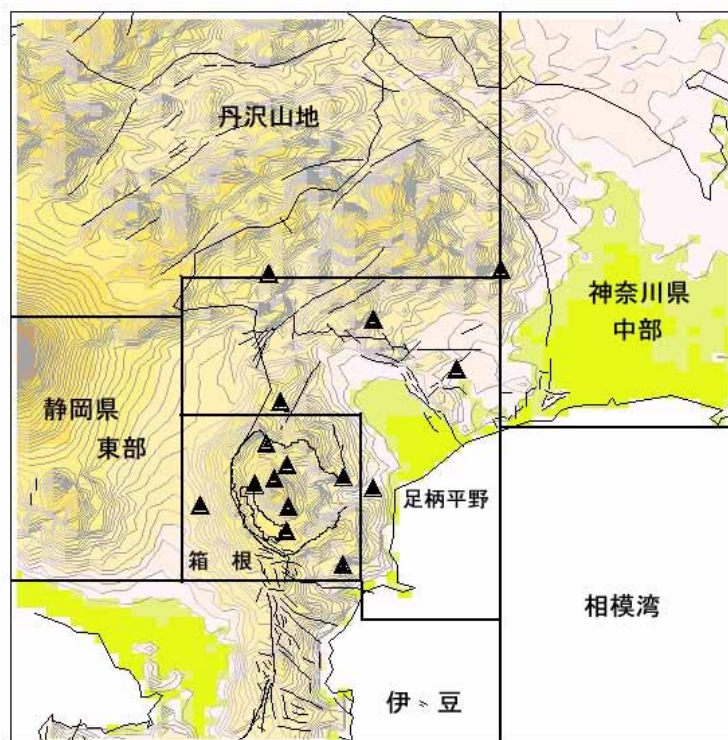


図1 箱根及び県西部地域の地震活動（8月分）
（作図には、SEIS-PC for Windows95を用いた）



▲：地震観測点

図2 表1に対応する地域区分

(神奈川県内で有感となった地震の各地の震度)

- 1) 8月 1日16時57分 34° 49.8'N 140° 21.4'E 深さ67km M4.0 房総半島南東沖
震度 1 横浜市鶴見区下末吉、横浜市神奈川区白幡上町、横浜市中区山手町、三浦市城山町
- 2) 8月 3日21時30分 34° 41.0'N 139° 41.1'E 深さ106km M4.5 伊豆大島近海
震度 1 小田原市荻窪(旧)、大井町金子
- 3) 8月 6日03時23分 35° 36.7'N 140° 3.5'E 深さ75km M4.6 千葉県北西部
震度 3 横浜市鶴見区下末吉、横浜市神奈川区神大寺、横浜市神奈川区白幡上町、横浜市中区山手町、横浜市中区山下町、横浜市南区別所、横浜市保土ヶ谷区上菅田町、横浜市磯子区磯子、横浜市港北区日吉本町、横浜市港南区丸山台東部、横浜市緑区白山町、横浜市緑区十日市場、横浜市瀬谷区中屋敷、横浜市青葉区榎が丘、横浜市青葉区市が尾町、川崎市川崎区中島、川崎市幸区戸手本町、川崎市宮前区宮前平、川崎市宮前区野川、相模原市中央、相模原市田名、愛川町角田
震度 2 横浜市西区みなとみらい、横浜市西区浜松町、横浜市中区山吹町、横浜市南区六ツ川、横浜市保土ヶ谷区神戸町、横浜市磯子区洋光台、横浜市金沢区白帆、横浜市金沢区寺前、横浜市港北区太尾町、横浜市戸塚区平戸町、横浜市戸塚区戸塚町、横浜市港南区丸山台北部、横浜市旭区今宿東町、横浜市旭区上白根町、横浜市栄区公田町、横浜市栄区小菅が谷、横浜市泉区岡津町、横浜市泉区和泉町、横浜市都筑区池辺町、横浜市都筑区茅ヶ崎、川崎市川崎区千鳥町、川崎市中原区小杉町、川崎市高津区下作延、川崎市多摩区登戸、川崎市麻生区万福寺、川崎市麻生区片平、横須賀市光の丘、茅ヶ崎市茅ヶ崎、逗子市桜山、三浦市城山町、大和市下鶴間、海老名市大谷、座間市緑が丘、綾瀬市深谷、寒川町宮山、二宮町中里、小田原市荻窪(旧)、相模原市磯部、相模原市相原、相模原市上溝、清川村煤ヶ谷、城山町久保沢、津久井町中野
震度 1 平塚市浅間町、藤沢市朝日町、葉山町堀内、大磯町東小磯、小田原市久野、秦野市曾屋、伊勢原市伊勢原、南足柄市関本、中井町比奈窪、大井町金子、松田町松田惣領、山北町山北、箱根町湯本、相模湖町与瀬、藤野町小淵
- 4) 8月 7日10時08分 34° 51.1'N 140° 20.9'E 深さ66km M4.2 千葉県東方沖
震度 1 横浜市鶴見区下末吉、横浜市神奈川区白幡上町、横浜市中区山手町、横浜市金沢区白帆、横浜市港北区日吉本町、横浜市港南区丸山台東部、横浜市緑区十日市場、横須賀市光の丘、三浦市城山町、清川村煤ヶ谷
- 5) 8月19日20時40分 37° 4.7'N 141° 27.8'E 深さ73km M5.0 福島県沖
震度 1 横浜市鶴見区下末吉、横浜市中区山手町、横浜市港北区日吉本町、川崎市宮前区宮前平、横須賀市光の丘、三浦市城山町、綾瀬市深谷
- 6) 8月21日05時33分 35° 2.0'N 141° 29.0'E 深さ38km M5.4 千葉県東方沖
震度 1 横浜市中区山手町
- 7) 8月21日06時19分 35° 3.2'N 141° 27.5'E 深さ38km M5.1 千葉県東方沖
震度 1 横浜市中区山田町
- 8) 8月21日06時50分 35° 33.5'N 140° 7.0'E 深さ73km M3.8 千葉県北西部
震度 2 横浜市神奈川区白幡上町、横浜市港北区日吉本町
震度 1 横浜市鶴見区下末吉、横浜市中区山手町、横浜市中区山下町、横浜市保土ヶ谷区神戸町、横浜市保土ヶ谷区上菅田町、横浜市磯子区洋光台、横浜市港南区丸山台東部、横浜市旭区今宿東町、横浜市緑区白山町、横浜市緑区十日市場、横浜市瀬谷区中屋敷、横浜市青葉区市が尾町、横浜市都筑区池辺町、川崎市川崎区千鳥町、川崎市幸区戸手本町、川崎市中原区小杉町、川崎市宮前区宮前平、

川崎市麻生区片平、横須賀市光の丘、鎌倉市由比ヶ浜、茅ヶ崎市茅ヶ崎、三浦市城山町、相模原市相原、相模原市上溝、箱根町湯本、清川村煤ヶ谷、津久井町中野

9) 8月25日01時49分 35° 32.3'N 139° 53.8'E 深さ51km M4.4 東京湾

震度3 横浜市港北区日吉本町、川崎市中原区小杉町

震度2 横浜市鶴見区下末吉、横浜市神奈川区神大寺、横浜市神奈川区白幡上町、横浜市中区山手町、横浜市中区山田町、横浜市中区山下町、横浜市保土ヶ谷区上菅田町、横浜市港南区丸山台東部、横浜市旭区今宿東町、横浜市緑区白山町、横浜市緑区十日市場、横浜市青葉区榎が丘、横浜市青葉区市が尾町、横浜市都筑区池辺町、横浜市都筑区茅ヶ崎、川崎市川崎区千鳥町、川崎市幸区戸手本町、川崎市宮前区宮前平、川崎市宮前区野川、川崎市麻生区片平、三浦市城山町、相模原市中央、相模原市相原

震度1 横浜市西区みなとみらい、横浜市西区浜松町、横浜市中区山吹町、横浜市南区別所、横浜市保土ヶ谷区神戸町、横浜市磯子区磯子、横浜市磯子区洋光台、横浜市金沢区白帆、横浜市金沢区寺前、横浜市港北区太尾町、横浜市戸塚区平戸町、横浜市戸塚区戸塚町、横浜市港南区丸山台北部、横浜市旭区上白根町、横浜市瀬谷区中屋敷、横浜市栄区小菅が谷、川崎市川崎区中島、川崎市中原区小杉陣屋、川崎市高津区下作延、川崎市多摩区登戸、横須賀市光の丘、横須賀市坂本町、鎌倉市由比ヶ浜、茅ヶ崎市茅ヶ崎、逗子市桜山、大和市下鶴間、海老名市大谷、座間市緑が丘、綾瀬市深谷、葉山町堀内、寒川町宮山、相模原市田名、秦野市曾屋、厚木市中町、南足柄市関本、中井町比奈窪、大井町金子、松田町松田惣領、箱根町湯本、愛川町角田、清川村煤ヶ谷

10) 8月26日01時02分 35° 17.0'N 139° 17.5'E 深さ30km M3.3 神奈川県東部

震度1 横須賀市光の丘、藤沢市朝日町、三浦市城山町、大磯町東小磯、相模原市相原、厚木市中町、箱根町湯本、清川村煤ヶ谷、城山町久保沢

11) 8月26日06時42分 35° 17.3'N 139° 16.4'E 深さ29km M3.0 神奈川県東部

震度1 厚木市中町