

神奈川県西部地域の地震活動 (2004年10月)

神奈川県温泉地学研究所

1. 神奈川県西部地域における2004年10月の地震活動概況

当所の地震観測網によって、10月1日から10月31日までの間に震源決定できた地震数は27個であった。この期間中、神奈川県西部地域およびその周辺部での最大地震は17日00時02分丹沢山地で発生し、マグニチュード(M)は3.1(無感)であった(表1、図1、2)。

なお、当所の地下水位や傾斜などによる地殻変動観測では、本期間中に発生した地震に関連する異常な変化は認められていない。

震源決定した最大地震 10月17日 00時02分 深さ 18.0km M3.1 丹沢山地
箱根火山の群発地震：なし

2. 神奈川県内で有感となった2004年10月の地震 (気象庁ホームページより)

各地の震度は巻末に示す。

1)	10月 6日23時40分	35° 59.1'N	140° 5.5'E	深さ 66km	M5.7	茨城県南部
2)	10月17日02時19分	36° 16.2'N	141° 24.3'E	深さ 48km	M5.5	茨城県沖
3)	10月17日03時54分	36° 15.1'N	141° 19.9'E	深さ 49km	M5.7	茨城県沖
4)	10月22日04時38分	36° 18.0'N	137° 55.2'E	深さ228km	M4.7	長野県中部
5)	10月23日17時56分	37° 17.3'N	138° 52.2'E	深さ 13km	M6.8	新潟県中越地方
6)	10月23日17時59分	37° 18.5'N	138° 51.5'E	深さ 16km	M5.3	新潟県中越地方
7)	10月23日18時03分	37° 21.0'N	138° 59.1'E	深さ 9km	M6.3	新潟県中越地方
8)	10月23日18時07分	37° 20.7'N	138° 52.0'E	深さ 15km	M5.7	新潟県中越地方
9)	10月23日18時11分	37° 15.0'N	138° 49.9'E	深さ 12km	M6.0	新潟県中越地方
10)	10月23日18時13分	37° 23.4'N	138° 57.4'E	深さ 9km	M4.8	新潟県中越地方
11)	10月23日18時34分	37° 18.2'N	138° 55.9'E	深さ 14km	M6.5	新潟県中越地方
12)	10月23日18時36分	37° 15.1'N	138° 56.6'E	深さ 7km	M5.1	新潟県中越地方
13)	10月23日18時57分	37° 12.2'N	138° 52.0'E	深さ 8km	M5.3	新潟県中越地方
14)	10月23日19時36分	37° 12.8'N	138° 49.6'E	深さ 11km	M5.3	新潟県中越地方
15)	10月23日19時45分	37° 17.5'N	138° 52.7'E	深さ 12km	M5.7	新潟県中越地方
16)	10月23日23時34分	37° 18.8'N	138° 54.5'E	深さ 20km	M5.3	新潟県中越地方
17)	10月25日00時28分	37° 11.9'N	138° 52.4'E	深さ 10km	M5.3	新潟県中越地方
18)	10月25日05時28分	35° 40.7'N	140° 8.4'E	深さ 69km	M3.1	千葉県北西部
19)	10月25日06時04分	37° 19.6'N	138° 57.0'E	深さ 15km	M5.8	新潟県中越地方
20)	10月25日15時51分	37° 8.6'N	138° 51.9'E	深さ 8km	M3.8	新潟県中越地方
21)	10月27日10時30分	37° 13.8'N	138° 50.5'E	深さ 12km	M3.8	新潟県中越地方
22)	10月27日10時40分	37° 17.3'N	139° 2.1'E	深さ 12km	M6.1	新潟県中越地方
23)	10月30日06時07分	35° 23.2'N	140° 25.8'E	深さ 57km	M4.0	千葉県東方沖
24)	10月31日02時22分	35° 29.4'N	138° 57.3'E	深さ 25km	M3.4	山梨県東部

3. 資料

表1 震源決定地震数表(2004年)

図1 箱根及び県西部地域の地震活動(10月分)

図2 表1に対応する地域区分

表1 震源決定地震数表(2004年)

地域区分 月	箱根	足柄平野	丹沢山地	神奈川県中部	相模湾	伊豆	静岡県東部	計
1月	5	13	13	1	0	3	0	35(0)
2月	385(4)	6	12	0	0	0	0	403(4)
3月	11	8	9(1)	0	0	2	1	31(1)
4月	73	6	9	0	0	6	0	94(0)
5月	15	7	14	1	0	3	1	41(0)
6月	8	7	15(1)	0	0	2	0	32(1)
7月	4	5	11	0	0	1	0	21(0)
8月	5	9	9	1	3(2)	0	0	27(2)
9月	22	7	16	0	0	2	0	47(0)
10月	3	12	10	1	0	1	0	27(0)
累積数	531(4)	80	118(2)	4	3(2)	20	2	758(8)

注) 累積数は1月からの値。地域区分は図2参照。括弧内は有感地震数。

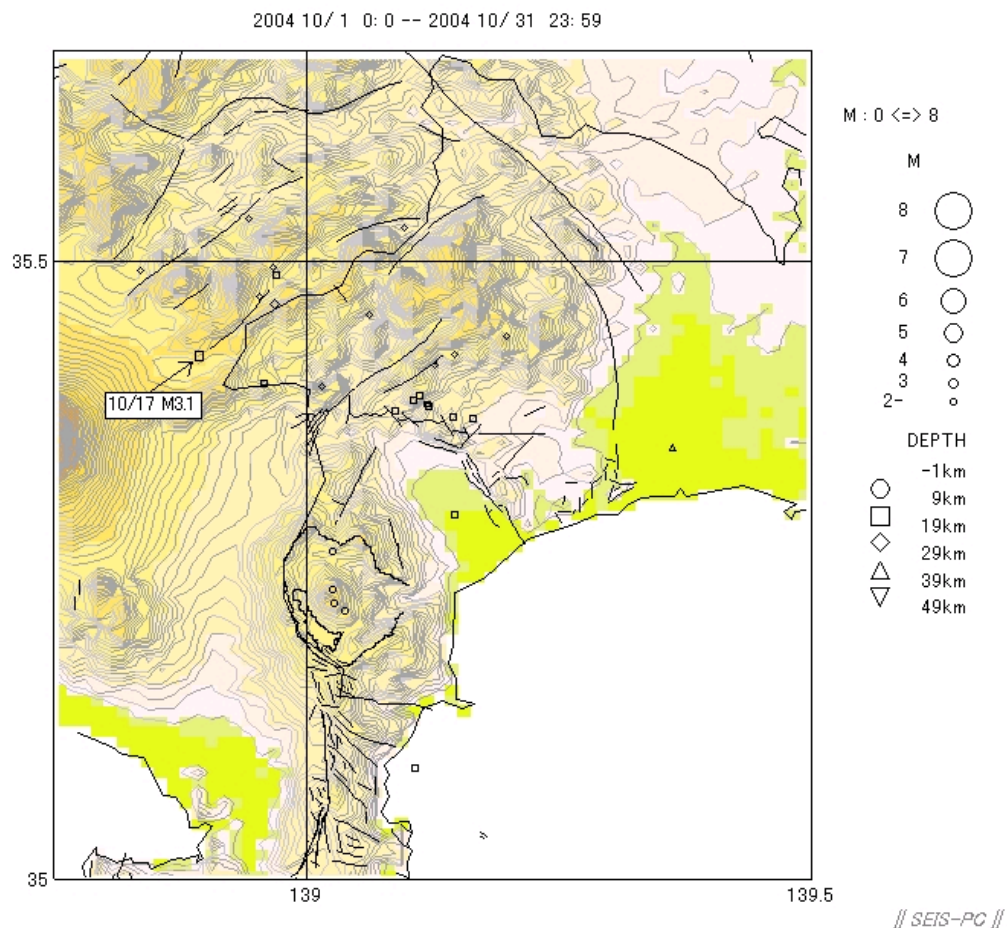


図1 箱根及び県西部地域の地震活動(10月分)
(作図には、SEIS-PC for Windows95を用いた)

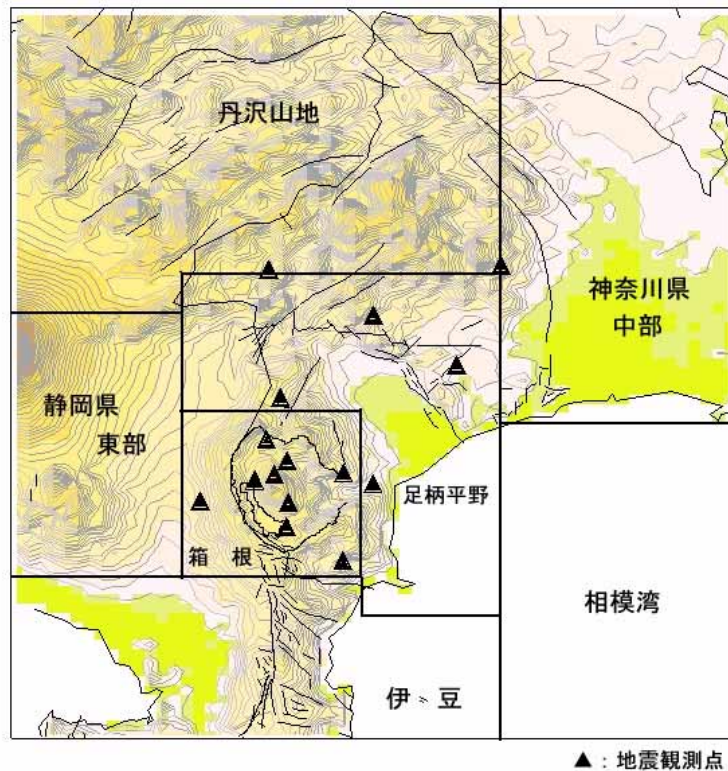


図2 表1に対応する地域区分

(神奈川県内で有感となった地震の各地の震度)

1)10月 6日23時40分 35° 59.1'N 140° 5.5'E 深さ66km M5.7 茨城県南部

震度4 横浜市神奈川区神大寺、横浜市港北区日吉本町

震度3 横浜市鶴見区下末吉、横浜市神奈川区白幡上町、横浜市西区みなとみらい、横浜市西区浜松町、横浜市中区山手町、横浜市中区山田町、横浜市中区山下町、横浜市中区山吹町、横浜市南区別所、横浜市保土ヶ谷区上菅田町、横浜市磯子区磯子、横浜市金沢区白帆、横浜市港北区太尾町、横浜市戸塚区戸塚町、横浜市港南区丸山台東部、横浜市旭区今宿東町、横浜市旭区上白根町、横浜市緑区白山町、横浜市緑区十日市場、横浜市瀬谷区中屋敷、横浜市瀬谷区三ツ境、横浜市栄区小菅が谷、横浜市泉区岡津町、横浜市青葉区榎が丘、横浜市青葉区市が尾町、横浜市都筑区池辺町、横浜市都筑区茅ヶ崎、川崎市川崎区中島、川崎市川崎区千鳥町、川崎市幸区戸手本町、川崎市中原区小杉陣屋、川崎市中原区小杉町、川崎市宮前区宮前平、川崎市宮前区野川、茅ヶ崎市茅ヶ崎、三浦市城山町、海老名市大谷、綾瀬市深谷、寒川町宮山、二宮町中里、小田原市荻窪、相模原市相模大野、厚木市中町、厚木市長谷、厚木市酒井、厚木市飯山、中井町比奈窪、大井町金子

震度2 横浜市南区六ツ川、横浜市保土ヶ谷区神戸町、横浜市磯子区洋光台、横浜市金沢区寺前、横浜市戸塚区平戸町、横浜市港南区丸山台北部、横浜市栄区公田町、川崎市高津区下作延、川崎市多摩区登戸、川崎市麻生区万福寺、川崎市麻生区片平、横須賀市光の丘、横須賀市坂本町、平塚市浅間町、鎌倉市由比ヶ浜、藤沢市朝日町、逗子市桜山、大和市下鶴間、座間市緑が丘、葉山町堀内、大磯町東小磯、相模原市中央、相模原市磯部、相模原市田名、相模原市相原、相模原市上溝、秦野市曾屋、厚木市寿町、厚木市七沢、厚木市山際、厚木市三田、伊勢原市伊勢原、南足柄市関本、松田町松田惣領、山北町山北、箱根町湯本、愛川町角田、清川村煤ヶ谷、城山町久保沢、津久井町中野、相模湖町与瀬

震度1 小田原市久野、開成町延沢、湯河原町宮上、藤野町小淵

- 2)10月17日02時19分 36° 16.2'N 141° 24.3'E 深さ 48km M5.5 茨城県沖
震度 2 横浜市神奈川区神大寺、横浜市西区浜松町、横浜市中区山下町、横浜市中区山吹町、横浜市南区別所、横浜市港北区日吉本町
震度 1 横浜市鶴見区下末吉、横浜市中区山手町、横浜市保土ヶ谷区上菅田町、横浜市緑区白山町、横浜市緑区十日市場、横浜市瀬谷区三ツ境、横浜市青葉区榎が丘、横浜市青葉区市が尾町、横浜市都筑区茅ヶ崎、川崎市中原区小杉陣屋、川崎市中原区小杉町、川崎市宮前区宮前平、川崎市宮前区野川、鎌倉市由比ヶ浜、茅ヶ崎市茅ヶ崎、三浦市城山町、海老名市大谷、座間市緑が丘、綾瀬市深谷、寒川町宮山、厚木市中町、厚木市酒井、伊勢原市伊勢原、中井町比奈窪、大井町金子、松田町松田惣領、清川村煤ヶ谷、城山町久保沢
- 3)10月17日03時54分 36° 15.1'N 141° 19.9'E 深さ 49km M5.7 茨城県沖
震度 2 横浜市神奈川区神大寺、横浜市西区浜松町、横浜市中区山手町、横浜市中区山下町、横浜市中区山吹町、横浜市南区別所、横浜市保土ヶ谷区上菅田町、横浜市港北区日吉本町、横浜市緑区白山町、川崎市宮前区野川、厚木市酒井、中井町比奈窪
震度 1 横浜市鶴見区下末吉、横浜市緑区十日市場、横浜市瀬谷区三ツ境、横浜市青葉区榎が丘、横浜市青葉区市が尾町、横浜市都筑区池辺町、横浜市都筑区茅ヶ崎、川崎市幸区戸手本町、川崎市中区小杉陣屋、川崎市中区小杉町、川崎市宮前区宮前平、鎌倉市由比ヶ浜、茅ヶ崎市茅ヶ崎、三浦市城山町、海老名市大谷、座間市緑が丘、寒川町宮山、相模原市相模大野、相模原市相原、厚木市中町、伊勢原市伊勢原、大井町金子、松田町松田惣領、清川村煤ヶ谷、城山町久保沢、津久井町中野
- 4)10月22日04時38分 36° 18.0'N 137° 55.2'E 深さ228km M4.7 長野県中部
震度 1 横浜市中区山手町
- 5)10月23日17時56分 37° 17.3'N 138° 52.2'E 深さ 13km M6.8 新潟県中越地方
震度 3 横浜市西区みなとみらい、横浜市中区山手町、横浜市中区山田町、横浜市中区山吹町、横浜市港北区太尾町、横浜市緑区白山町、横浜市青葉区榎が丘、川崎市川崎区中島、川崎市川崎区千鳥町、川崎市幸区戸手本町、川崎市中区小杉町、川崎市宮前区宮前平、川崎市宮前区野川、寒川町宮山、二宮町中里、小田原市荻窪、相模原市相模大野、相模原市田名、相模原市相原、厚木市中町、厚木市寿町、厚木市酒井、厚木市飯山、中井町比奈窪、松田町松田惣領
震度 2 横浜市鶴見区下末吉、横浜市神奈川区神大寺、横浜市神奈川区白幡上町、横浜市西区浜松町、横浜市中区山下町、横浜市南区別所、横浜市南区六ツ川、横浜市保土ヶ谷区神戸町、横浜市保土ヶ谷区上菅田町、横浜市磯子区磯子、横浜市磯子区洋光台、横浜市金沢区白帆、横浜市金沢区寺前、横浜市港北区日吉本町、横浜市戸塚区平戸町、横浜市戸塚区戸塚町、横浜市港南区丸山台東部、横浜市港南区丸山台北部、横浜市旭区今宿東町、横浜市旭区上白根町、横浜市緑区十日市場、横浜市瀬谷区中屋敷、横浜市瀬谷区三ツ境、横浜市栄区公田町、横浜市栄区小菅が谷、横浜市泉区岡津町、横浜市青葉区市が尾町、横浜市都筑区池辺町、横浜市都筑区茅ヶ崎、川崎市中区小杉陣屋、川崎市高津区下作延、川崎市多摩区登戸、川崎市麻生区万福寺、川崎市麻生区片平、横須賀市光の丘、横須賀市坂本町、平塚市浅間町、鎌倉市由比ヶ浜、藤沢市朝日町、茅ヶ崎市茅ヶ崎、三浦市城山町、大和市下鶴間、海老名市大谷、座間市緑が丘、綾瀬市深谷、大磯町東小磯、小田原市久野、相模原市中央、相模原市磯部、相模原市上溝、秦野市曾屋、厚木市長谷、厚木市七沢、厚木市三田、伊勢原市伊勢原、南足柄市関本、大井町金子、山北町山北、開成町延沢、愛川町角田、清川村煤ヶ谷、城山町久保沢、津久井町中野、相模湖町与瀬、藤野町小淵
震度 1 逗子市桜山、葉山町堀内、箱根町湯本
- 6)10月23日17時59分 37° 18.5'N 138° 51.5'E 深さ 16km M5.3 新潟県中越地方
震度 1 横浜市港北区日吉本町、川崎市中区小杉陣屋、綾瀬市深谷、相模原市中央、中井町比奈窪、大井町金子、松田町松田惣領、真鶴町真鶴、津久井町中野

- 7)10月23日18時03分 37° 21.0'N 138° 59.1'E 深さ 9km M6.3 新潟県中越地方
震度 2 横浜市鶴見区下末吉、横浜市神奈川区神大寺、横浜市西区みなとみらい、横浜市西区浜松町、横浜市中区山手町、横浜市中区山下町、横浜市中区山吹町、横浜市南区別所、横浜市保土ヶ谷区上菅田町、横浜市磯子区洋光台、横浜市港北区太尾町、横浜市港北区日吉本町、横浜市戸塚区戸塚町、横浜市旭区上白根町、横浜市緑区白山町、横浜市緑区十日市場、横浜市瀬谷区中屋敷、横浜市瀬谷区三ツ境、横浜市青葉区榎が丘、横浜市青葉区市が尾町、横浜市都筑区池辺町、横浜市都筑区茅ヶ崎、川崎市川崎区中島、川崎市川崎区千鳥町、川崎市幸区戸手本町、川崎市中原区小杉陣屋、川崎市中原区小杉町、川崎市宮前区宮前平、川崎市宮前区野川、川崎市麻生区片平、平塚市浅間町、綾瀬市深谷、寒川町宮山、二宮町中里、小田原市荻窪、相模原市中央、厚木市中町、厚木市寿町、厚木市酒井、厚木市七沢、厚木市飯山、南足柄市関本、中井町比奈窪、大井町金子、松田町松田惣領
震度 1 横浜市神奈川区白幡上町、横浜市保土ヶ谷区神戸町、横浜市磯子区磯子、横浜市金沢区白帆、横浜市金沢区寺前、横浜市戸塚区平戸町、横浜市港南区丸山台東部、横浜市港南区丸山台北部、横浜市旭区今宿東町、横浜市栄区小菅が谷、横浜市泉区岡津町、川崎市高津区下作延、川崎市多摩区登戸、川崎市麻生区万福寺、横須賀市光の丘、横須賀市坂本町、鎌倉市由比ヶ浜、茅ヶ崎市茅ヶ崎、三浦市城山町、大和市下鶴間、座間市緑が丘、大磯町東小磯、小田原市久野、秦野市曾屋、厚木市長谷、厚木市三田、伊勢原市伊勢原、箱根町湯本、愛川町角田、清川村煤ヶ谷、津久井町中野、藤野町小淵
- 8)10月23日18時07分 37° 20.7'N 138° 52.0'E 深さ 15km M5.7 新潟県中越地方
震度 1 横浜市中区山手町、横浜市港北区日吉本町
- 9)10月23日18時11分 37° 15.0'N 138° 49.9'E 深さ 12km M6.0 新潟県中越地方
震度 2 横浜市鶴見区下末吉、横浜市神奈川区神大寺、横浜市西区浜松町、横浜市中区山手町、横浜市中区山下町、横浜市中区山吹町、横浜市南区別所、横浜市保土ヶ谷区上菅田町、横浜市港北区日吉本町、横浜市緑区白山町、横浜市緑区十日市場、横浜市青葉区榎が丘、横浜市都筑区茅ヶ崎、川崎市川崎区中島、川崎市幸区戸手本町、川崎市中原区小杉町、川崎市宮前区野川、寒川町宮山、二宮町中里、厚木市中町、厚木市酒井、中井町比奈窪
震度 1 横浜市磯子区洋光台、横浜市港北区太尾町、横浜市旭区上白根町、横浜市瀬谷区中屋敷、横浜市瀬谷区三ツ境、横浜市泉区岡津町、横浜市青葉区市が尾町、横浜市都筑区池辺町、川崎市川崎区千鳥町、川崎市中原区小杉陣屋、川崎市宮前区宮前平、川崎市麻生区片平、鎌倉市由比ヶ浜、茅ヶ崎市茅ヶ崎、大和市下鶴間、座間市緑が丘、綾瀬市深谷、厚木市寿町、厚木市長谷、厚木市七沢、厚木市飯山、伊勢原市伊勢原、大井町金子、松田町松田惣領、清川村煤ヶ谷、津久井町中野
- 10)10月23日18時13分 37° 23.4'N 138° 57.4'E 深さ 9km M4.8 新潟県中越地方
震度 1 川崎市中原区小杉陣屋
- 11)10月23日18時34分 37° 18.2'N 138° 55.9'E 深さ 14km M6.5 新潟県中越地方
震度 3 横浜市神奈川区神大寺、横浜市西区みなとみらい、横浜市中区山手町、横浜市中区山田町、横浜市中区山吹町、横浜市保土ヶ谷区上菅田町、横浜市港北区太尾町、横浜市港北区日吉本町、川崎市川崎区中島、川崎市川崎区千鳥町、川崎市幸区戸手本町、川崎市宮前区野川、平塚市浅間町、綾瀬市深谷、二宮町中里、小田原市荻窪、厚木市中町、厚木市酒井、中井町比奈窪、大井町金子
震度 2 横浜市鶴見区下末吉、横浜市神奈川区白幡上町、横浜市西区浜松町、横浜市中区山下町、横浜市南区別所、横浜市南区六ツ川、横浜市保土ヶ谷区神戸町、横浜市磯子区磯子、横浜市磯子区洋光台、横浜市金沢区白帆、横浜市金沢区寺前、横浜市戸塚区平戸町、横浜市戸塚区戸塚町、横浜市港南区丸山台東部、横浜市港南区丸山台北部、横浜市旭区今宿東町、横浜市旭区上白根町、横浜市緑区白

山町、横浜市緑区十日市場、横浜市瀬谷区中屋敷、横浜市瀬谷区三ツ境、横浜市栄区公田町、横浜市栄区小菅が谷、横浜市泉区岡津町、横浜市青葉区榎が丘、横浜市青葉区市が尾町、横浜市都筑区池辺町、横浜市都筑区茅ヶ崎、川崎市中原区小杉陣屋、川崎市中原区小杉町、川崎高津区下作延、川崎多摩区登戸、川崎市宮前区宮前平、川崎市麻生区万福寺、川崎市麻生区片平、横須賀市光の丘、横須賀市坂本町、鎌倉市由比ヶ浜、藤沢市朝日町、茅ヶ崎市茅ヶ崎、三浦市城山町、大和市下鶴間、座間市緑が丘、寒川町宮山、大磯町東小磯、小田原市久野、相模原市中央、相模原市相模大野、相模原市磯部、相模原市田名、相模原市相原、相模原市上溝、秦野市曾屋、厚木市寿町、厚木市長谷、厚木市七沢、厚木市飯山、厚木市三田、伊勢原市伊勢原、南足柄市関本、松田町松田惣領、山北町山北、愛川町角田、清川村煤ヶ谷、津久井町中野、相模湖町与瀬、藤野町小淵

震度 1 逗子市桜山、葉山町堀内、箱根町湯本

12)10月23日18時36分 37° 15.1'N 138° 56.6'E 深さ 7km M5.1 新潟県中越地方

震度 1 横浜市中区山手町、横浜市港北区日吉本町、川崎市中原区小杉陣屋、川崎市宮前区宮前平、中井町比奈窪

13)10月23日18時57分 37° 12.2'N 138° 52.0'E 深さ 8km M5.3 新潟県中越地方

震度 1 横浜市中区山手町、横浜市港北区日吉本町、相模原市相模大野、中井町比奈窪、津久井町中野

14)10月23日19時36分 37° 12.8'N 138° 49.6'E 深さ 11km M5.3 新潟県中越地方

震度 1 横浜市中区山手町、横浜市保土ヶ谷区上菅田町、横浜市港北区日吉本町、相模原市田名、中井町比奈窪

15)10月23日19時45分 37° 17.5'N 138° 52.7'E 深さ 12km M5.7 新潟県中越地方

震度 1 横浜市中区山手町、横浜市南区別所、横浜市保土ヶ谷区上菅田町、横浜市港北区日吉本町、川崎市中原区小杉陣屋、茅ヶ崎市茅ヶ崎、綾瀬市深谷、中井町比奈窪、大井町金子、松田町松田惣領、津久井町中野

16)10月23日23時34分 37° 18.8'N 138° 54.5'E 深さ 20km M5.3 新潟県中越地方

震度 2 横浜市神奈川区神大寺、横浜市中区山手町、横浜市港北区日吉本町

震度 1 横浜市鶴見区下末吉、横浜市西区浜松町、横浜市中区山下町、横浜市保土ヶ谷区上菅田町、横浜市緑区白山町、横浜市都筑区茅ヶ崎、川崎市中原区小杉陣屋、川崎市中原区小杉町、川崎市宮前区宮前平、川崎市宮前区野川、綾瀬市深谷、相模原市相模大野、相模原市田名

17)10月25日00時28分 37° 11.9'N 138° 52.4'E 深さ 10km M5.3 新潟県中越地方

震度 1 横浜市西区浜松町、横浜市中区山手町、横浜市保土ヶ谷区上菅田町、横浜市港北区日吉本町、横浜市緑区十日市場、横浜市都筑区茅ヶ崎、川崎市中原区小杉陣屋、茅ヶ崎市茅ヶ崎、綾瀬市深谷、相模原市相模大野、相模原市田名、相模原市相原、伊勢原市伊勢原、中井町比奈窪、松田町松田惣領、清川村煤ヶ谷、津久井町中野

18)10月25日05時28分 35° 40.7'N 140° 8.4'E 深さ 69km M3.1 千葉県北西部

震度 1 横浜市神奈川区白幡上町

19)10月25日06時04分 37° 19.6'N 138° 57.0'E 深さ 15km M5.8 新潟県中越地方

震度 2 横浜市鶴見区下末吉、横浜市神奈川区神大寺、横浜市保土ヶ谷区上菅田町、横浜市港北区日吉本町、横浜市緑区白山町、横浜市都筑区茅ヶ崎、川崎市宮前区宮前平、川崎市宮前区野川、厚木市中町

震度 1 横浜市西区みなとみらい、横浜市西区浜松町、横浜市中区山手町、横浜市中区山下町、横浜市中区山吹町、横浜市南区別所、横浜市緑区十日市場、横浜市瀬谷区三ツ境、横浜市青葉区榎が丘、横浜市青葉区市が尾町、横浜市都筑区池辺

町、川崎市川崎区中島、川崎市川崎区千鳥町、川崎市幸区戸手本町、川崎市中原区小杉陣屋、川崎市中原区小杉町、茅ヶ崎市茅ヶ崎、座間市緑が丘、綾瀬市深谷、寒川町宮山、相模原市相模大野、相模原市田名、相模原市相原、相模原市上溝、伊勢原市伊勢原、中井町比奈窪、大井町金子、松田町松田惣領、清川村煤ヶ谷、津久井町中野

20)10月25日15時51分 37° 8.6'N 138° 51.9'E 深さ 8km M3.8 新潟県中越地方
震度 1 厚木市中町

21)10月27日10時30分 37° 13.8'N 138° 50.5'E 深さ 12km M3.8 新潟県中越地方
震度 1 愛川町角田

22)10月27日10時40分 37° 17.3'N 139° 2.1'E 深さ 12km M6.1 新潟県中越地方
震度 3 横浜市西区みなとみらい、横浜市中区山手町、横浜市港北区日吉本町、二宮町中里、厚木市酒井
震度 2 横浜市鶴見区下末吉、横浜市神奈川区神大寺、横浜市神奈川区白幡上町、横浜市西区浜松町、横浜市中区山下町、横浜市中区山吹町、横浜市南区別所、横浜市南区六ツ川、横浜市保土ヶ谷区神戸町、横浜市保土ヶ谷区上菅田町、横浜市磯子区磯子、横浜市磯子区洋光台、横浜市金沢区白帆、横浜市金沢区寺前、横浜市港北区太尾町、横浜市戸塚区平戸町、横浜市戸塚区戸塚町、横浜市港南区丸山台東部、横浜市港南区丸山台北部、横浜市旭区今宿東町、横浜市旭区上白根町、横浜市緑区白山町、横浜市緑区十日市場、横浜市瀬谷区中屋敷、横浜市瀬谷区三ツ境、横浜市栄区小菅が谷、横浜市泉区岡津町、横浜市青葉区榎が丘、横浜市青葉区市が尾町、横浜市都筑区池辺町、横浜市都筑区茅ヶ崎、川崎市川崎区中島、川崎市川崎区千鳥町、川崎市幸区戸手本町、川崎市中原区小杉陣屋、川崎市中原区小杉町、川崎市高津区下作延、川崎市多摩区登戸、川崎市宮前区宮前平、川崎市宮前区野川、川崎市麻生区万福寺、川崎市麻生区片平、平塚市浅間町、茅ヶ崎市茅ヶ崎、大和市下鶴間、海老名市大谷、座間市緑が丘、綾瀬市深谷、寒川町宮山、小田原市荻窪、相模原市相模大野、相模原市田名、相模原市相原、相模原市上溝、厚木市中町、厚木市寿町、厚木市長谷、厚木市七沢、厚木市飯山、厚木市三田、伊勢原市伊勢原、南足柄市関本、中井町比奈窪、大井町金子、松田町松田惣領、開成町延沢、清川村煤ヶ谷、城山町久保沢、津久井町中野、相模湖町与瀬
震度 1 横浜市栄区公田町、横須賀市光の丘、横須賀市坂本町、鎌倉市由比ヶ浜、逗子市桜山、三浦市城山町、大磯町東小磯、小田原市久野、箱根町湯本、愛川町角田、藤野町小淵

23)10月30日06時07分 35° 23.2'N 140° 25.8'E 深さ 57km M4.0 千葉県東方沖
震度 1 三浦市城山町

24)10月31日02時22分 35° 29.4'N 138° 57.3'E 深さ 25km M3.4 山梨県東部
震度 1 厚木市長谷、山北町山北