

神奈川県西部地域の地震活動 (2004年11月)

神奈川県温泉地学研究所

1. 神奈川県西部地域における2004年11月の地震活動概況

当所の地震観測網によって、11月1日から11月30日までの間に震源決定できた地震数は42個であった。この期間中、神奈川県西部地域およびその周辺部での最大地震は9日01時48分丹沢山地で発生し、マグニチュード(M)は4.1であった。この地震では山北町で震度2が観測されたほか、県内の広い範囲で震度1の揺れが観測された(表1、図1、2)。

なお、当所の地下水位や傾斜などによる地殻変動観測では、本期間中に発生した地震に関連する異常な変化は認められていない。

震源決定した最大地震 11月 9日 01時48分 深さ 27.9km M4.1 丹沢山地
箱根火山の群発地震：なし

2. 神奈川県内で有感となった2004年11月の地震 (気象庁資料より)

各地の震度は巻末に示す。

- 1)11月 1日04時35分 37° 12.5'N 138° 54.2'E 深さ 8km M5.0 新潟県中越地方
- 2)11月 8日11時15分 37° 23.5'N 139° 2.1'E 深さ 0km M5.9 新潟県中越地方
- 3)11月 9日00時07分 33° 47.0'N 138° 24.8'E 深さ 51km M5.7 東海道沖
- 4)11月 9日01時48分 35° 29.4'N 138° 58.8'E 深さ 27km M4.1 山梨県東部
- 5)11月 9日04時15分 37° 21.0'N 139° 0.1'E 深さ 0km M5.0 新潟県中越地方
- 6)11月13日19時32分 35° 28.3'N 140° 5.5'E 深さ 42km M3.1 千葉県北西部
- 7)11月20日18時18分 35° 15.1'N 140° 5.6'E 深さ107km M3.9 千葉県南部
- 8)11月29日03時32分 42° 56.6'N 145° 16.7'E 深さ 48km M7.1 釧路沖

3. 資料

表1 震源決定地震数表(2004年)

図1 箱根及び県西部地域の地震活動(11月分)

図2 表1に対応する地域区分

表1 震源決定地震数表(2004年)

地域区分 月	箱根	足柄平野	丹沢山地	神奈川県中部	相模湾	伊豆	静岡県東部	計
1月	5	13	13	1	0	3	0	35(0)
2月	385(4)	6	12	0	0	0	0	403(4)
3月	11	8	9(1)	0	0	2	1	31(1)
4月	73	6	9	0	0	6	0	94(0)
5月	15	7	14	1	0	3	1	41(0)
6月	8	7	15(1)	0	0	2	0	32(1)
7月	4	5	11	0	0	1	0	21(0)
8月	5	9	9	1	3(2)	0	0	27(2)
9月	22	7	16	0	0	2	0	47(0)
10月	3	12	10	1	0	1	0	27(0)
11月	10	11	15(1)	3	1	2	0	42(1)
累積数	541(4)	91	133(3)	7	4(2)	22	2	800(9)

注) 累積数は1月からの値。地域区分は図2参照。括弧内は有感地震数。

2004 11/1 0:0 -- 2004 11/30 23:59

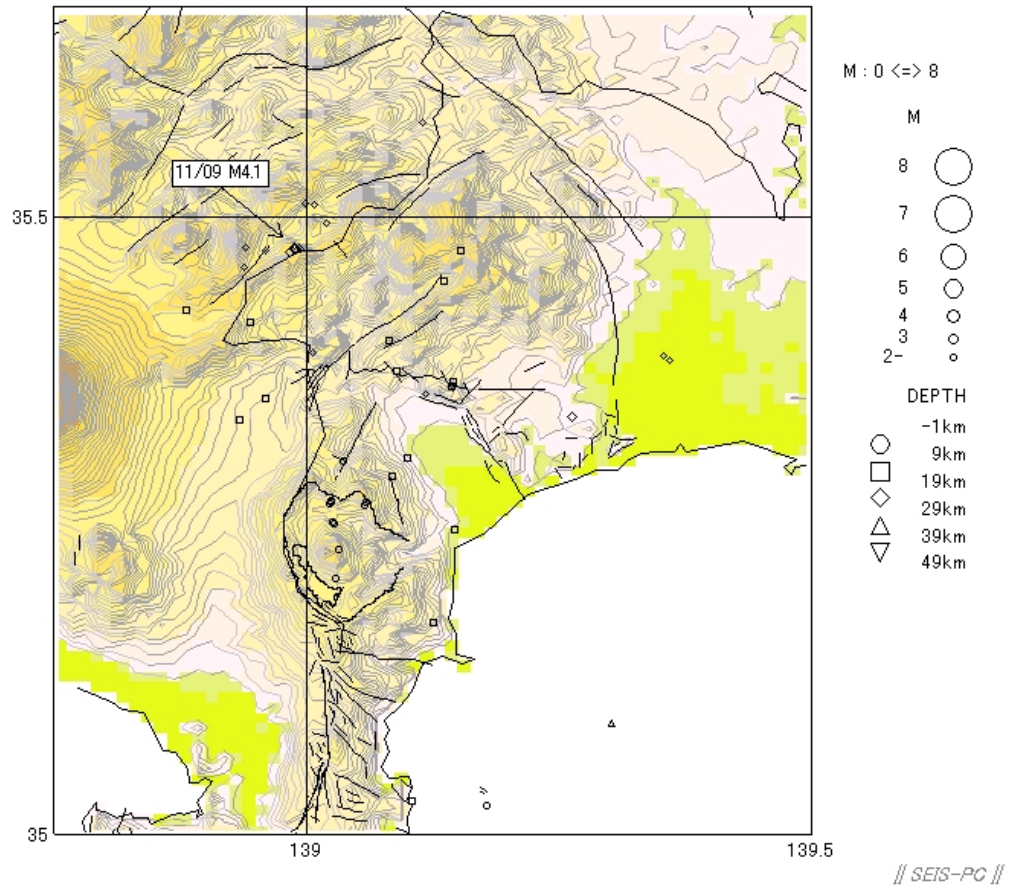


図1 箱根及び県西部地域の地震活動（11月分）
（作図には、SEIS-PC for Windows95を用いた）

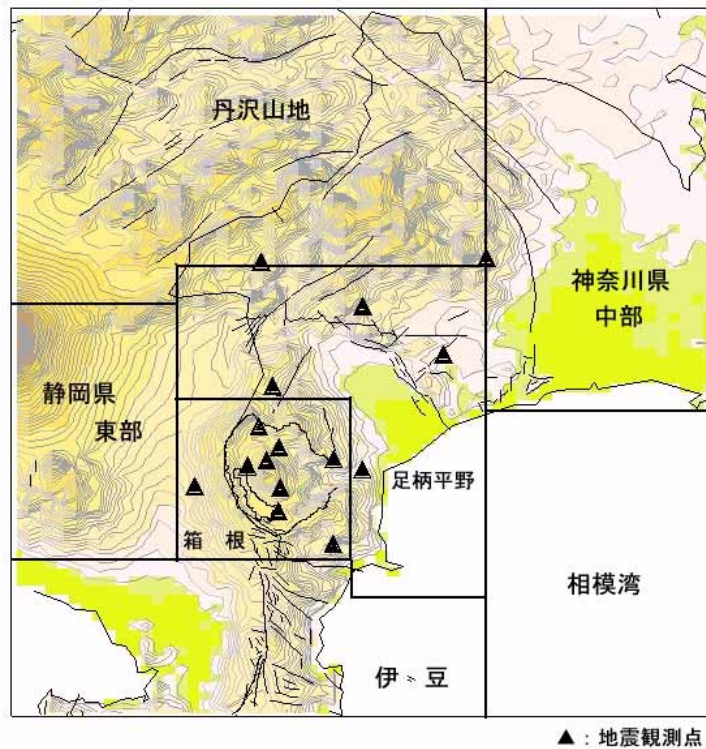


図2 表1に対応する地域区分

(神奈川県内で有感となった地震の各地の震度)

- 1)11月 1日04時35分 37° 12.5'N 138° 54.2'E 深さ 8km M5.0 新潟県中越地方
震度 1 中井町比奈窪

- 2)11月 8日11時15分 37° 23.5'N 139° 2.1'E 深さ 0km M5.9 新潟県中越地方
震度 2 横浜市鶴見区下末吉、横浜市神奈川区神大寺、横浜市保土ヶ谷区上菅田町、横浜市港北区日吉本町、横浜市緑区白山町、川崎市川崎区中島、川崎市中原区小杉町、川崎市宮前区野川、中井町比奈窪
震度 1 横浜市中区浜松町、横浜市中区山手町、横浜市中区山下町、横浜市金沢区白帆、横浜市緑区十日市場、横浜市瀬谷区三ツ境、横浜市青葉区榎が丘、横浜市都筑区茅ヶ崎、川崎市川崎区宮前町、川崎市幸区戸手本町、川崎市中原区小杉陣屋、川崎市宮前区宮前平、茅ヶ崎市茅ヶ崎、海老名市大谷、綾瀬市深谷、寒川町宮山、相模原市相模大野、相模原市相原、厚木市酒井、伊勢原市伊勢原、大井町金子、松田町松田惣領、清川村煤ヶ谷、城山町久保沢、津久井町中野

- 3)11月 9日00時07分 33° 47.0'N 138° 24.8'E 深さ 51km M5.7 東海道沖
震度 2 二宮町中里、小田原市荻窪
震度 1 横浜市中区山手町、茅ヶ崎市茅ヶ崎、海老名市大谷、座間市緑が丘、綾瀬市深谷、寒川町宮山、伊勢原市伊勢原、中井町比奈窪、大井町金子、松田町松田惣領、箱根町湯本

- 4)11月 9日01時48分 35° 29.4'N 138° 58.8'E 深さ 27km M4.1 山梨県東部
震度 2 山北町山北
震度 1 横浜市神奈川区白幡上町、横浜市中区山手町、横浜市保土ヶ谷区上菅田町、横浜市港南区丸山台東部、横浜市瀬谷区中屋敷、横浜市瀬谷区三ツ境、横浜市泉区岡津町、横浜市青葉区市が尾町、横須賀市光の丘、鎌倉市由比ヶ浜、茅ヶ崎市茅ヶ崎、三浦市城山町、海老名市大谷、綾瀬市深谷、相模原市田名、相模原市相原、相模原市上溝、秦野市曾屋、秦野市平沢、厚木市中町、厚木市長谷、南足柄市関本、中井町比奈窪、大井町金子、松田町松田惣領、清川村煤ヶ谷、津久井町中野、藤野町小淵

- 5)11月 9日04時15分 37° 21.0'N 139° 0.1'E 深さ 0km M5.0 新潟県中越地方
震度 1 横浜市中区山手町、横浜市港北区日吉本町、相模原市田名

- 6)11月13日19時32分 35° 28.3'N 140° 5.5'E 深さ 42km M3.1 千葉県北西部
震度 1 横浜市都筑区茅ヶ崎

- 7)11月20日18時18分 35° 15.1'N 140° 5.6'E 深さ107km M3.9 千葉県南部
震度 1 横浜市鶴見区下末吉、横浜市中区山手町、川崎市川崎区宮前町

- 8)11月29日03時32分 42° 56.6'N 145° 16.7'E 深さ 48km M7.1 釧路沖
震度 1 横浜市中区山手町、中井町比奈窪