

神奈川県西部地域の地震活動 (2005年1月)

神奈川県温泉地学研究所

1. 神奈川県西部地域における2005年1月の地震活動概況

当所の地震観測網によって、1月1日から1月31日までの間に震源決定できた地震数は51個であった。この期間中、神奈川県西部地域およびその周辺部での最大地震は25日08時12分足柄平野（根府川沖）で発生し、マグニチュード(M)は2.6(無感)であった(表1、図1、2)。

なお、当所の地下水位や傾斜などによる地殻変動観測では、本期間中に発生した地震に関連する異常な変化は認められていない。

震源決定した最大地震 1月25日 08時12分 深さ 24.0km M2.6 足柄平野
箱根火山の群発地震：なし

2. 神奈川県内で有感となった2005年1月の地震（気象庁資料より）

- 1) 1月 1日05時13分 36° 47.0'N 140° 58.9'E 深さ 89km M5.0 茨城県沖
震度2 横浜市港北区日吉本町
震度1 横浜市鶴見区下末吉、横浜市中区山手町、横浜市保土ヶ谷区上菅田町、横浜市緑区十日市場、横浜市瀬谷区中屋敷、横浜市瀬谷区三ツ境、横浜市青葉区榎が丘、横浜市青葉区市が尾町、横浜市都筑区茅ヶ崎、川崎市幸区戸手本町、川崎市中区小杉陣屋、川崎市中区小杉町、川崎市麻生区片平、鎌倉市由比ヶ浜、茅ヶ崎市茅ヶ崎、三浦市城山町、座間市緑が丘、綾瀬市深谷、相模原市田名、相模原市相原、中井町比奈窪、大井町金子、松田町松田惣領、城山町久保沢
- 2) 1月14日22時22分 35° 35.2'N 140° 9.7'E 深さ 69km M3.8 千葉県北西部
震度1 横浜市神奈川区白幡上町、横浜市保土ヶ谷区上菅田町、横浜市緑区十日市場
- 3) 1月19日15時11分 33° 57.3'N 141° 59.3'E 深さ 30km M6.8 房総半島南東沖
震度1 横浜市中区山手町、中井町比奈窪
- 4) 1月28日06時48分 35° 39.4'N 140° 3.6'E 深さ 74km M3.7 千葉県北西部
震度2 横浜市神奈川区白幡上町、横浜市青葉区市が尾町
震度1 横浜市鶴見区下末吉、横浜市鶴見区鶴見、横浜市中区山手町、横浜市保土ヶ谷区上菅田町、横浜市磯子区磯子、横浜市港北区日吉本町、横浜市港南区丸山台東部、横浜市旭区大池町、横浜市旭区今宿東町、横浜市緑区十日市場、横浜市瀬谷区三ツ境、横浜市青葉区榎が丘、横浜市都筑区茅ヶ崎、川崎市川崎区宮前町、川崎市川崎区中島、川崎市川崎区千鳥町、川崎市幸区戸手本町、川崎市中区小杉陣屋、川崎市中区小杉町、川崎市高津区下作延、川崎市多摩区登戸、川崎市麻生区片平、座間市緑が丘、相模原市中央、相模原市大島、相模原市相模大野、相模原市相原、相模原市上溝、箱根町湯本、津久井町中野

3. 資料

表1 震源決定地震数表(2005年)

図1 箱根及び県西部地域の地震活動(1月分)

図2 表1に対応する地域区分

表1 震源決定地震数表(2005年)

地域区分 月	箱根	足柄平野	丹沢山地	神奈川県中部	相模湾	伊豆	静岡県東部	計
1月	9	19	20	1	0	2	0	51(0)

注) 地域区分は図2参照。括弧内は有感地震数。

2005 1/1 0:0 -- 2005 1/31 23:59

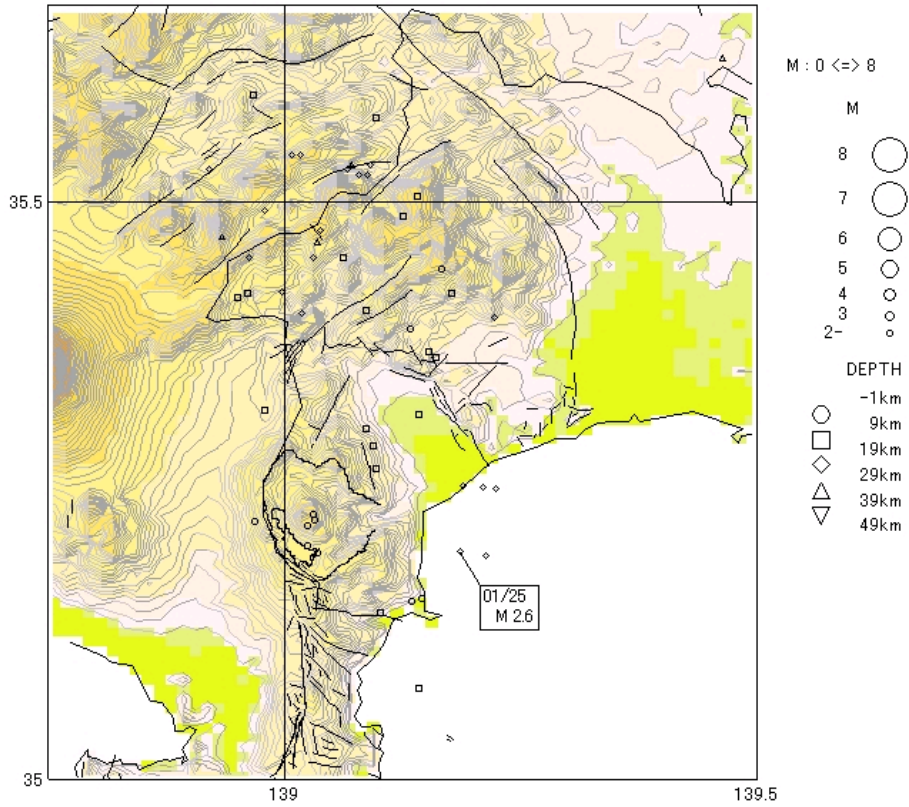


図1 箱根及び県西部地域の地震活動（1月分）
（作図には、SEIS-PC for Windows95を用いた）

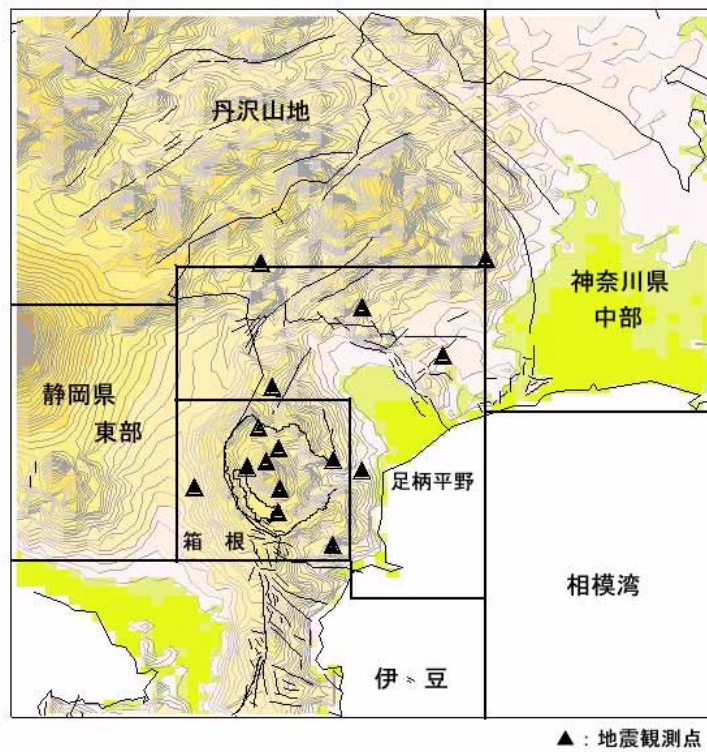


図2 表1に対応する地域区分