

## 神奈川県西部地域の地震活動 (2005年3月)

神奈川県温泉地学研究所

### 1. 神奈川県西部地域における2005年3月の地震活動概況

当所の地震観測網によって、3月1日から3月31日までの間に震源決定できた地震数は70個であった。この期間中、神奈川県西部地域およびその周辺部での最大地震は11日23時18分と31日13時06分に丹沢山地で発生した2回が共にマグニチュード(M)2.7(無感)であった。このほか、21日14時38分に足柄平野で発生したM2.5の地震では、山北町で最大震度1が記録されている(表1、図1、2)。

なお、当所の地下水位や傾斜などによる地殻変動観測では、本期間中に発生した地震に関連する異常な変化は認められていない。

震源決定した最大地震 3月11日 23時18分 深さ 14.0km M2.7 丹沢山地(静岡県東部)  
 3月31日 13時06分 深さ 24.0km M2.7 丹沢山地  
 箱根火山の群発地震：なし

### 2. 神奈川県内で有感となった2005年3月の地震 (気象庁資料より)

- 1) 3月12日12時20分 35° 38.4'N 140° 5.7'E 深さ 73km M4.1 千葉県北西部
- 2) 3月12日22時03分 36° 37.5'N 139° 49.8'E 深さ127km M4.1 栃木県南部
- 3) 3月13日20時52分 34° 26.2'N 140° 19.5'E 深さ 65km M4.5 房総半島南東沖
- 4) 3月17日07時41分 34° 47.1'N 139° 41.4'E 深さ134km M4.5 伊豆大島近海
- 5) 3月20日10時53分 33° 44.3'N 130° 10.5'E 深さ 9km M7.0 福岡県西方沖
- 6) 3月21日14時38分 35° 23.8'N 139° 3.8'E 深さ 15km M2.5 神奈川県西部(足柄平野)

### 3. 資料

表1 震源決定地震数表(2005年)

図1 箱根及び県西部地域の地震活動(3月分)

図2 表1に対応する地域区分

表1 震源決定地震数表(2005年)

地域区分 月	箱根	足柄平野	丹沢山地	神奈川県中部	相模湾	伊豆	静岡県東部	計
1月	9	19	20	1	0	2	0	51(0)
2月	6	17	10	1	0	4	0	38(0)
3月	15	28(1)	14	2	1	9	1	70(1)
累積数	30(0)	64(1)	44(0)	4	1	15	0	159(1)

注) 累積数は1月からの値。地域区分は図2参照。括弧内は有感地震数。

2005 3/1 0:0 -- 2005 3/31 23:59

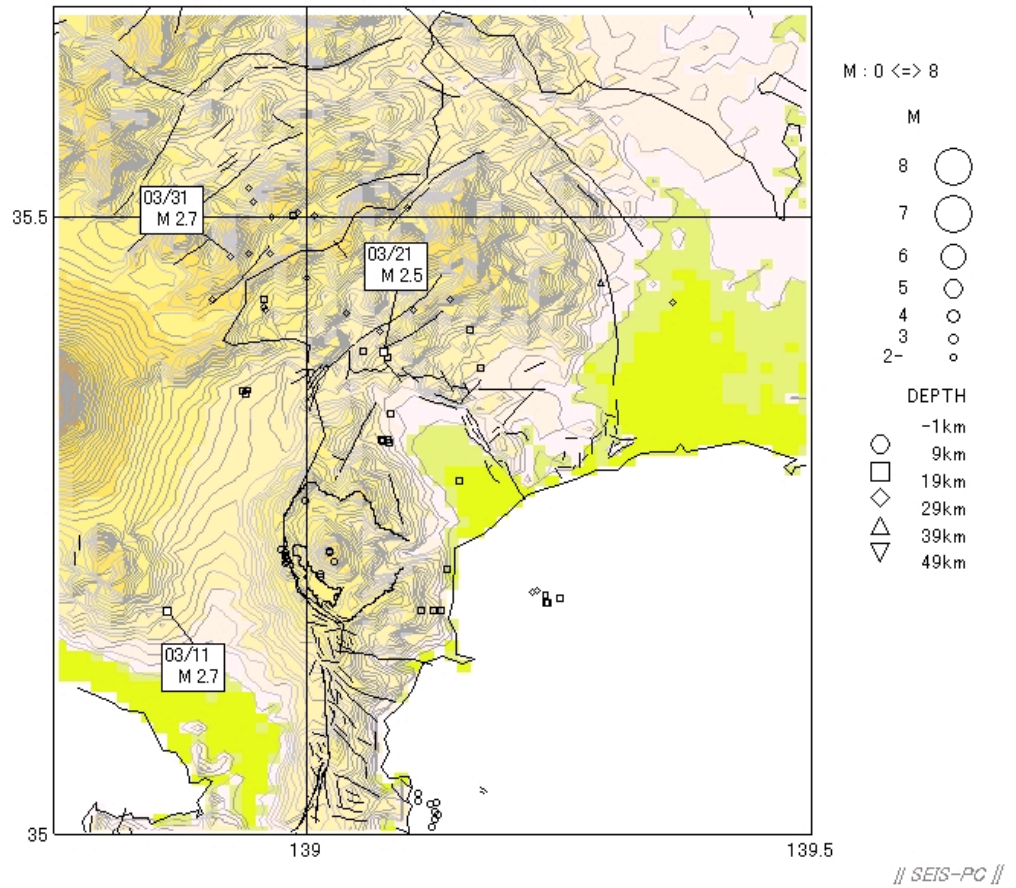


図1 箱根及び県西部地域の地震活動（3月分）  
（作図には、SEIS-PC for Windows95を用いた）

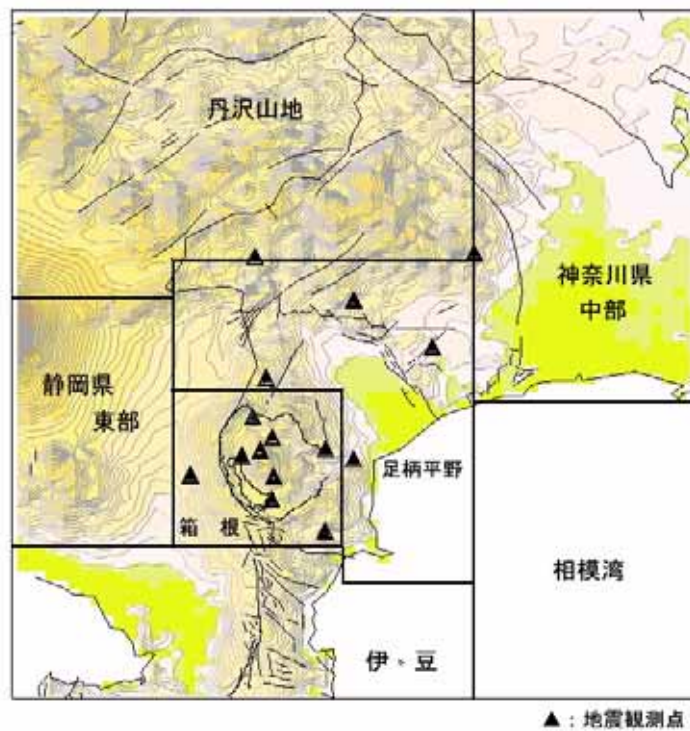


図2 表1に対応する地域区分

(神奈川県内で有感となった地震の各地の震度)

- 1) 3月12日12時20分 35° 38.4'N 140° 5.7'E 深さ 73km M4.1 千葉県北西部  
震度 2 横浜市鶴見区下末吉、横浜市神奈川区白幡上町、横浜市港北区日吉本町、横浜市緑区十日市場、横浜市青葉区市が尾町、川崎市川崎区宮前町、川崎市幸区戸手本町、川崎市麻生区片平、相模原市磯部、相模原市上溝  
震度 1 横浜市鶴見区鶴見、横浜市西区みなとみらい、横浜市中区山手町、横浜市中区山田町、横浜市中区山下町、横浜市中区山吹町、横浜市保土ヶ谷区神戸町、横浜市保土ヶ谷区上菅田町、横浜市磯子区磯子、横浜市磯子区洋光台、横浜市金沢区白帆、横浜市港南区丸山台東部、横浜市旭区大池町、横浜市旭区今宿東町、横浜市緑区白山町、横浜市瀬谷区中屋敷、横浜市瀬谷区三ツ境、横浜市泉区和泉町、横浜市青葉区榎が丘、横浜市都筑区茅ヶ崎、川崎市川崎区中島、川崎市川崎区千鳥町、川崎市中原区小杉陣屋、川崎市中原区小杉町、川崎市高津区下作延、川崎市多摩区登戸、川崎市宮前区野川、川崎市麻生区万福寺、茅ヶ崎市茅ヶ崎、三浦市城山町、大和市下鶴間、海老名市大谷、座間市緑が丘、綾瀬市深谷、相模原市中央、相模原市大島、相模原市相模大野、相模原市田名、相模原市相原、厚木市長谷、厚木市酒井、厚木市七沢、厚木市飯山、厚木市三田、箱根町湯本、神奈川清川村煤ヶ谷、城山町久保沢、津久井町中野
- 2) 3月12日22時03分 36° 37.5'N 139° 49.8'E 深さ127km M4.1 栃木県南部  
震度 1 横浜市中区山手町、真鶴町真鶴、清川村煤ヶ谷
- 3) 3月13日20時52分 34° 26.2'N 140° 19.5'E 深さ 65km M4.5 房総半島南東沖  
震度 1 横浜市鶴見区下末吉、横浜市中区山手町
- 4) 3月17日07時41分 34° 47.1'N 139° 41.4'E 深さ134km M4.5 伊豆大島近海  
震度 2 横浜市鶴見区下末吉、横浜市西区浜松町、横浜市中区山手町、横浜市中区山田町、横浜市中区山下町、横浜市南区別所、横浜市保土ヶ谷区上菅田町、横浜市港北区日吉本町、川崎市川崎区宮前町、秦野市曾屋  
震度 1 横浜市鶴見区鶴見、横浜市神奈川区白幡上町、横浜市中区山吹町、横浜市保土ヶ谷区神戸町、横浜市磯子区磯子、横浜市磯子区洋光台、横浜市金沢区白帆、横浜市金沢区寺前、横浜市戸塚区戸塚町、横浜市港南区丸山台東部、横浜市旭区今宿東町、横浜市緑区白山町、横浜市緑区十日市場、横浜市瀬谷区三ツ境、横浜市栄区小菅が谷、横浜市泉区岡津町、横浜市泉区和泉町、横浜市青葉区市が尾町、横浜市都筑区池辺町、横浜市都筑区茅ヶ崎、川崎市幸区戸手本町、川崎市中原区小杉陣屋、川崎市中原区小杉町、川崎市麻生区片平、横須賀市光の丘、茅ヶ崎市茅ヶ崎、三浦市城山町、海老名市大谷、綾瀬市深谷、寒川町宮山、相模原市相原、相模原市上溝、厚木市酒井、厚木市七沢、伊勢原市伊勢原、中井町比奈窪、箱根町湯本、真鶴町真鶴、清川村煤ヶ谷、津久井町中野
- 5) 3月20日10時53分 33° 44.3'N 130° 10.5'E 深さ 9km M7.0 福岡県西方沖  
震度 1 綾瀬市深谷
- 6) 3月21日14時38分 35° 23.8'N 139° 3.8'E 深さ 15km M2.5 神奈川県西部  
震度 1 山北町山北