

神奈川県西部地域の地震活動 (2005 年 5 月)

神奈川県温泉地学研究所

1. 神奈川県西部地域における 2005 年 5 月の地震活動概況

当所の地震観測網によって、5 月 1 日から 5 月 31 日までの間に震源決定できた地震数は 44 個であった。この期間中、神奈川県西部地域およびその周辺部での最大地震は 7 日 04 時 52 分に神奈川県中部で発生したマグニチュード(M)4.2 であった。この地震では川崎市、相模原市で震度 3 が観測されたほか、県内の広い範囲で震度 2、1 の揺れが観測された(表 1、図 1、2)。

なお、当所の地下水位や傾斜などによる地殻変動観測では、本期間中に発生した地震に関連する異常な変化は認められていない。

震源決定した最大地震

5 月 7 日 04 時 52 分 深さ 32.0km M4.2 神奈川県中部 (東京都多摩東部)

箱根火山の群発地震：なし

2. 神奈川県内で有感となった 2005 年 5 月の地震 (気象庁資料より)

- 1) 5 月 4 日 08 時 07 分 36° 1.6' N139° 27.0'E 深さ 96km M3.8 埼玉県南部
- 2) 5 月 7 日 04 時 52 分 35° 38.0' N139° 26.0'E 深さ 32km M4.2 東京都多摩東部
(神奈川県中部)
- 3) 5 月 8 日 15 時 04 分 36° 37.8' N139° 29.5'E 深さ 10km M4.5 栃木県南部
- 4) 5 月 11 日 10 時 51 分 35° 16.2' N138° 31.3'E 深さ 17km M4.0 山梨県中西部
- 5) 5 月 14 日 00 時 14 分 36° 27.0' N140° 34.4'E 深さ 57km M4.4 茨城県北部
- 6) 5 月 15 日 15 時 55 分 36° 37.7' N139° 29.0'E 深さ 9km M4.8 栃木県南部
- 7) 5 月 15 日 19 時 01 分 35° 45.3' N140° 42.1'E 深さ 51km M4.7 千葉県北東部
- 8) 5 月 19 日 10 時 14 分 35° 33.5' N141° 4.9'E 深さ 33km M5.4 千葉県東方沖
- 9) 5 月 21 日 21 時 37 分 34° 17.4' N140° 14.8'E 深さ 54km M4.3 千葉県南方沖
- 10) 5 月 27 日 17 時 07 分 38° 32.2' N140° 34.8'E 深さ 109km M4.9 宮城県北部
- 11) 5 月 30 日 07 時 34 分 35° 41.4' N140° 42.4'E 深さ 51km M4.7 千葉県北東部

3. 資料

表 1 震源決定地震数表(2005 年)

図 1 箱根及び県西部地域の地震活動 (5 月分)

図 2 表 1 に対応する地域区分

表 1 震源決定地震数表(2005 年)

	箱根	足柄平野	丹沢山地	県中部	相模湾	伊豆	静岡東部	計
1月	9	19	20	1	0	2	0	51 (0)
2月	6	17	10	1	0	4	0	38 (0)
3月	15	28 (1)	14	2	1	9	1	70 (1)
4月	7	18	31 (1)	2	1 (1)	3	0	62 (2)
5月	8	14	17	3 (1)	0	2	0	44 (1)
累積数	45 (0)	96 (1)	92 (1)	9 (1)	2 (1)	20 (0)	1 (0)	265 (4)

注) 累積数は 1 月からの値。地域区分は図 2 参照。括弧内は有感地震数。

2005 5/1 0:0 -- 2005 5/31 23:59

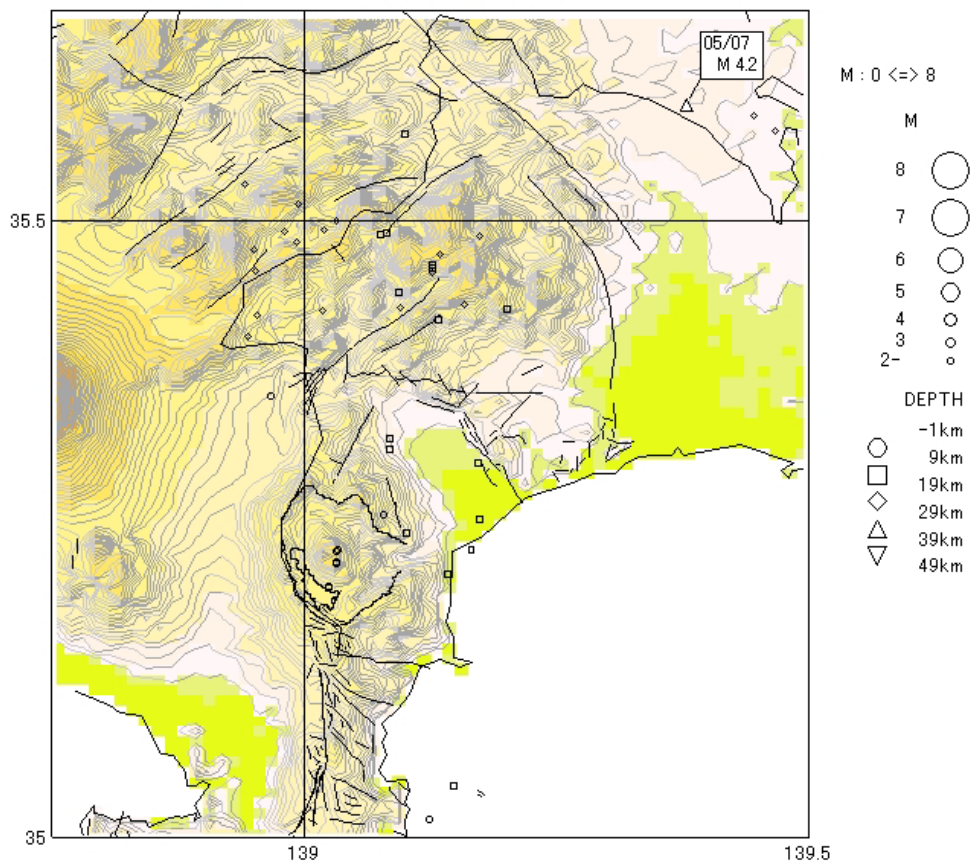


図1 箱根及び県西部地域の地震活動（5月分）
（作図には、SEIS-PC for Windows95 を用いた）

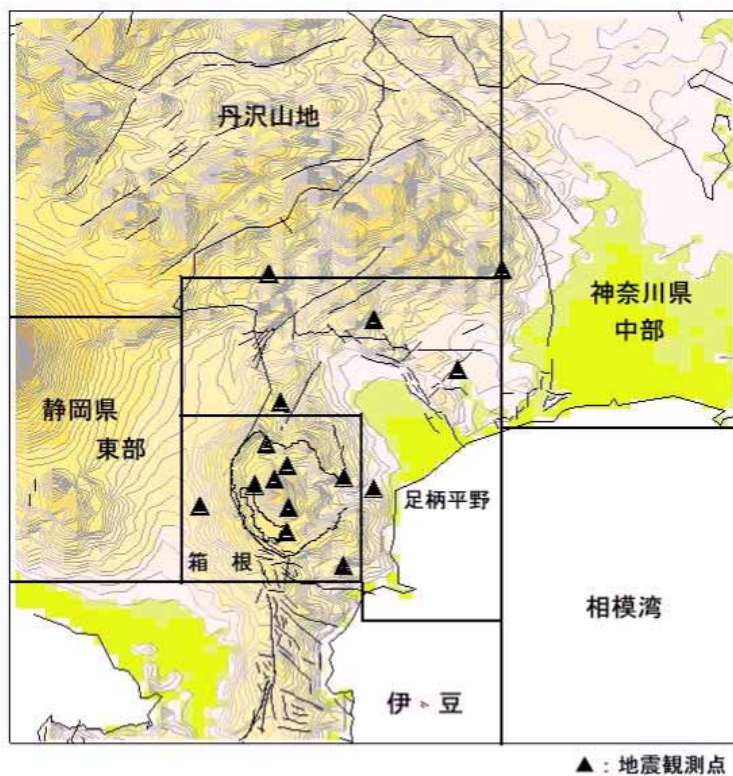


図2 表1に対応する地域区分

(神奈川県内で有感となった地震の各地の震度)

- 1) 5月4日 08時07分 36° 1.6'N 139° 27.0'E 深さ 96km M3.8 埼玉県南部
震度1 横浜市港北区日吉本町、横浜市瀬谷区中屋敷、清川村煤ヶ谷
- 2) 5月7日 04時52分 35° 38.0'N 139° 26.0'E 深さ 32km M4.2 東京都多摩東部
(神奈川県中部)
震度3 川崎市麻生区片平、相模原市相模大野
震度2 横浜市鶴見区下末吉、横浜市中区山手町、横浜市南区別所、横浜市保土ヶ谷区上菅田町、横浜市磯子区磯子、横浜市磯子区洋光台、横浜市港北区日吉本町、横浜市港南区丸山台東部、横浜市緑区十日市場、横浜市瀬谷区中屋敷、横浜市瀬谷区三ツ境、横浜市泉区岡津町、横浜市青葉区榎が丘、横浜市青葉区市が尾町、横浜市都筑区茅ヶ崎、川崎市川崎区宮前町、川崎市川崎区中島、川崎市川崎区千鳥町、川崎市高津区下作延、川崎市多摩区登戸、川崎市宮前区宮前平、座間市緑が丘、相模原市中央、相模原市大島、相模原市磯部、相模原市相原、相模原市上溝、厚木市酒井、愛川町角田、城山町久保沢
震度1 横浜市鶴見区鶴見、横浜市神奈川区白幡上町、横浜市西区みなとみらい、横浜西区浜松町、横浜市中区山田町、横浜市中区山下町、横浜市中区山吹町、横浜市保土ヶ谷区神戸町、横浜市金沢区白帆、横浜市金沢区寺前、横浜市戸塚区平戸町、横浜市港南区丸山台北部、横浜市旭区大池町、横浜市旭区今宿東町、横浜市旭区上白根町、横浜市緑区白山町、横浜市栄区公田町、横浜市栄区小菅が谷、横浜市泉区和泉町、横浜市都筑区池辺町、川崎市幸区戸手本町、川崎市中原区小杉陣屋、川崎市中原区小杉町、川崎市宮前区野川、川崎市麻生区万福寺、横須賀市光の丘、横須賀市坂本町、鎌倉市由比ヶ浜、三浦市城山町、海老名市大谷、綾瀬市深谷、葉山町堀内、秦野市曾屋、厚木市長谷、厚木市飯山、厚木市三田、中井町比奈窪、大井町金子、松田町松田惣領、清川村煤ヶ谷、津久井町中野
- 3) 5月8日 15時04分 36° 37.8'N 139° 29.5'E 深さ 10km M4.5 栃木県南部
震度2 横浜市神奈川区神大寺、横浜市港北区日吉本町
震度1 横浜市鶴見区下末吉、横浜市西区浜松町、横浜市中区山手町、横浜市中区山田町、横浜市中区山下町、横浜市南区別所、横浜市保土ヶ谷区上菅田町、横浜市磯子区洋光台、横浜市旭区大池町、横浜市緑区白山町、横浜市緑区十日市場、横浜市瀬谷区三ツ境、横浜市青葉区榎が丘、横浜市都筑区池辺町、横浜市都筑区茅ヶ崎、川崎市幸区戸手本町、川崎市中原区小杉陣屋、川崎市中原区小杉町、川崎市宮前区野川、川崎市麻生区片平、座間市緑が丘、綾瀬市深谷、相模原市中央、相模原市大島、相模原市相模大野、相模原市田名、相模原市相原、相模原市上溝、厚木市長谷、厚木市酒井、中井町比奈窪、愛川町角田、清川村煤ヶ谷、城山町久保沢、津久井町中野
- 4) 5月11日 10時51分 35° 16.2'N 138° 31.3'E 深さ 17km M4.0 山梨県中西部
震度1 中井町比奈窪、山北町山北、真鶴町真鶴
- 5) 5月14日 00時14分 36° 27.0'N 140° 34.4'E 深さ 57km M4.4 茨城県北部
震度1 横浜市鶴見区下末吉、横浜市港北区日吉本町、川崎市中原区小杉陣屋
- 6) 5月15日 15時55分 36° 37.7'N 139° 29.0'E 深さ 9km M4.8 栃木県南部
震度2 横浜市神奈川区神大寺、厚木市酒井
震度1 横浜市鶴見区下末吉、横浜市中区山手町、横浜市中区山田町、横浜市保土ヶ谷区上菅田町、横浜市港北区日吉本町、横浜市緑区白山町、横浜市瀬谷区三ツ境、横浜市都筑区茅ヶ崎、川崎市中原区小杉陣屋、平塚市浅間町、綾瀬市深谷、相模原市相模大野、相模原市相原、中井町比奈窪、城山町久保沢
- 7) 5月15日 19時01分 35° 45.3'N 140° 42.1'E 深さ 51km M4.7 千葉県北東部

震度 1 横浜市鶴見区鶴見、横浜市神奈川区白幡上町、横浜市中区山手町、横浜市保土ヶ谷区上菅田町、横浜市磯子区洋光台、横浜市緑区白山町、横浜市緑区十日市場、横浜市青葉区市が尾町、横須賀市光の丘、三浦市城山町、清川村煤ヶ谷

8) 5月19日 10時14分 35° 33.5'N 141° 4.9'E 深さ 33km M5.4 千葉県東方沖

震度 2 横浜市神奈川区神大寺、横浜市西区みなとみらい、横浜市西区浜松町、横浜市中区山手町、横浜市中区山田町、横浜市中区山下町、横浜市中区山吹町、横浜市南区別所、横浜市港北区日吉本町、横浜市栄区小菅が谷、川崎市川崎区中島、厚木市酒井

震度 1 横浜市鶴見区下末吉、横浜市鶴見区鶴見、横浜市保土ヶ谷区上菅田町、横浜市戸塚区戸塚町、横浜市緑区白山町、横浜市瀬谷区三ツ境、横浜市都筑区池辺町、横浜市都筑区茅ヶ崎、川崎市幸区戸手本町、川崎市中原区小杉陣屋、川崎市宮前区野川、横須賀市光の丘、鎌倉市御成町、鎌倉市由比ヶ浜、茅ヶ崎市茅ヶ崎、三浦市城山町、座間市緑が丘、綾瀬市深谷、寒川町宮山、厚木市飯山、中井町比奈窪、大井町金子、松田町松田惣領、城山町久保沢

9) 5月21日 21時37分 34° 17.4'N 140° 14.8'E 深さ 54km M4.3 千葉県南方沖

震度 1 横浜市鶴見区下末吉、川崎市川崎区宮前町、川崎市幸区戸手本町、川崎市中原区小杉陣屋、川崎市中原区小杉町、横須賀市光の丘、三浦市城山町

10) 5月27日 17時07分 38° 32.2'N 140° 34.8'E 深さ 109km M4.9 宮城県北部

震度 1 鎌倉市由比ヶ浜

11) 5月30日 07時34分 35° 41.4'N 140° 42.4'E 深さ 51km M4.7 千葉県北東部

震度 1 横浜市中区山手町、横浜市中区山田町