

神奈川県西部地域の地震活動 (2005 年 6 月)

神奈川県温泉地学研究所

1. 神奈川県西部地域における 2005 年 6 月の地震活動概況

当所の地震観測網によって、6 月 1 日から 6 月 30 日までの間に震源決定できた地震数は 49 個であった。この期間中、神奈川県西部地域およびその周辺部での最大地震は 10 日 22 時 49 分に山梨県東部（丹沢山地）で発生したマグニチュード(M)2.9 であった。この地震では相模原市、秦野市、山北町、清川村、津久井町で震度 1 が観測された。このほか、24 日 18 時 00 分に足柄平野で発生した M2.1 の地震では、箱根町湯本で最大震度 1 が記録されている(表 1、図 1、2)。

なお、当所の地下水位や傾斜などによる地殻変動観測では、本期間中に発生した地震に関連する異常な変化は認められていない。

震源決定した最大地震

6 月 10 日 22 時 49 分 深さ 20.0km M2.9 山梨県東部（丹沢山地）

箱根火山の群発地震：なし

2. 神奈川県内で有感となった 2005 年 6 月の地震（気象庁資料より）

- 1) 6 月 01 日 19 時 05 分 35° 32.9'N 139° 49.1'E 深さ 29km M4.1 東京湾
- 2) 6 月 01 日 19 時 39 分 35° 32.9'N 139° 49.2'E 深さ 28km M4.1 東京湾
- 3) 6 月 01 日 20 時 44 分 35° 33.0'N 139° 48.9'E 深さ 28km M4.3 東京湾
- 4) 6 月 02 日 00 時 36 分 36° 1.7'N 140° 5.5'E 深さ 63km M4.0 茨城県南部
- 5) 6 月 02 日 01 時 10 分 35° 32.7'N 139° 48.7'E 深さ 26km M2.7 東京湾
- 6) 6 月 09 日 09 時 28 分 35° 37.8'N 140° 4.8'E 深さ 72km M4.5 千葉県北西部
- 7) 6 月 10 日 15 時 26 分 35° 35.6'N 140° 13.5'E 深さ 75km M4.1 千葉県北西部
- 8) 6 月 10 日 22 時 49 分 35° 33.5'N 139° 1.0'E 深さ 20km M2.9 山梨県東部(丹沢山地)
- 9) 6 月 20 日 01 時 15 分 35° 44.0'N 140° 41.6'E 深さ 51km M5.6 千葉県北東部
- 10) 6 月 24 日 18 時 00 分 35° 13.2'N 139° 6.5'E 深さ 13km M2.1 神奈川県西部(足柄平野)

3. 資料

表 1 震源決定地震数表(2005 年)

図 1 箱根及び県西部地域の地震活動（6 月分）

図 2 表 1 に対応する地域区分

表 1 震源決定地震数表(2005 年)

	箱根	足柄平野	丹沢山地	県中部	相模湾	伊豆	静岡東部	計
1月	9	19	20	1	0	2	0	51 (0)
2月	6	17	10	1	0	4	0	38 (0)
3月	15	28 (1)	14	2	1	9	1	70 (1)
4月	7	18	31 (1)	2	1 (1)	3	0	62 (2)
5月	8	14	17	3 (1)	0	2	0	44 (1)
6月	7	10 (1)	26 (1)	3	2	1	0	49 (2)
累積数	52 (0)	106 (2)	118 (2)	12 (1)	4 (1)	21 (0)	1 (0)	314 (6)

注) 累積数は 1 月からの値。括弧内は有感地震数

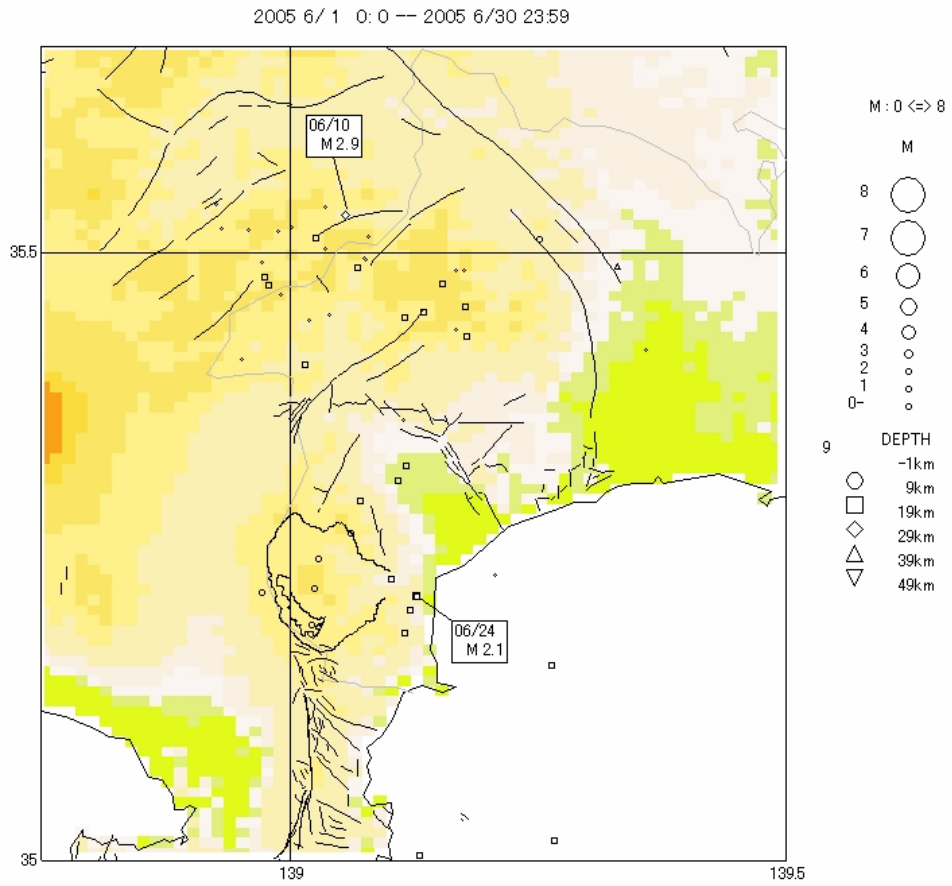


図1 箱根及び県西部地域の地震活動（6月分）
（作図には、SEIS-PC for Windows95 を用いた）

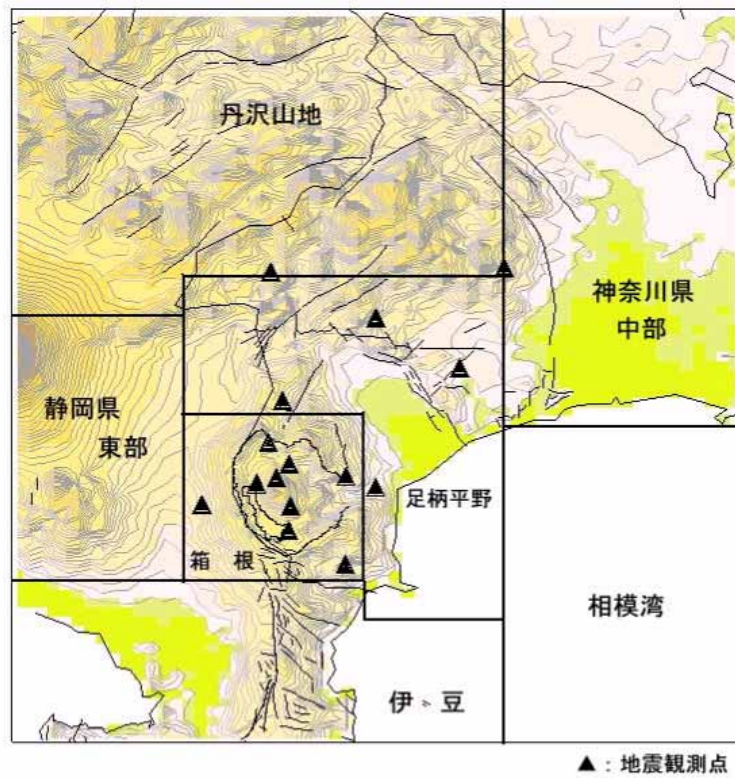


図2 表1に対応する地域区分

(神奈川県内で有感となった地震の各地の震度)

1) 6月1日 19時05分 35° 32.9'N 139° 49.1'E 深さ 29km M4.1 東京湾

震度2 横浜市鶴見区下末吉、横浜市鶴見区鶴見、横浜市神奈川区白幡上町、横浜市西区浜松町、横浜市港北区日吉本町、横浜市緑区十日市場、横浜市青葉区市が尾町、横浜市都筑区茅ヶ崎、川崎市川崎区宮前町、川崎市川崎区千鳥町、川崎市中原区小杉陣屋、川崎市中原区小杉町、川崎市宮前区宮前平、綾瀬市深谷、相模原市相模大野、相模原市磯部

震度1 横浜市中区山手町、横浜市中区山田町、横浜市中区山下町、横浜市中区山吹町、横浜市保土ヶ谷区神戸町、横浜市保土ヶ谷区上菅田町、横浜市磯子区洋光台、横浜市港南区丸山台東部、横浜旭区今宿東町、横浜市旭区上白根町、横浜市緑区白山町、横浜市瀬谷区中屋敷、横浜市瀬谷区三ツ境、横浜市青葉区榎が丘、横浜市都筑区池辺町、川崎市川崎区中島、川崎市幸区戸手本町、川崎市多摩区登戸、川崎市宮前区野川、横須賀市光の丘、三浦市城山町、大和市下鶴間、海老名市大谷、座間市緑が丘、相模原市中央、相模原市田名、相模原市相原、相模原市上溝、清川村煤ヶ谷、城山町久保沢、津久井町中野

2) 6月1日 19時39分 35° 32.9'N 139° 49.2'E 深さ 28km M4.1 東京湾

震度2 横浜市鶴見区鶴見、横浜市港北区日吉本町、川崎市川崎区宮前町、川崎市川崎区千鳥町、川崎市中原区小杉陣屋、川崎市中原区小杉町、川崎市宮前区宮前平

震度1 横浜市鶴見区下末吉、横浜市神奈川区白幡上町、横浜市西区浜松町、横浜市中区山手町、横浜市中区山田町、横浜市中区山下町、横浜市保土ヶ谷区上菅田町、横浜市緑区白山町、横浜市緑区十日市場、横浜市瀬谷区中屋敷、横浜市瀬谷区三ツ境、横浜市青葉区市が尾町、横浜市都筑区池辺町、横浜市都筑区茅ヶ崎、川崎市川崎区中島、川崎市幸区戸手本町、川崎市多摩区登戸、川崎市宮前区野川、座間市緑が丘、綾瀬市深谷、相模原市中央、相模原市相模大野、相模原市磯部、相模原市上溝、清川村煤ヶ谷、津久井町中野

3) 6月1日 20時44分 35° 33.0'N 139° 48.9'E 深さ 28km M4.3 東京湾

震度3 横浜市緑区十日市場、川崎市川崎区宮前町

震度2 横浜市鶴見区下末吉、横浜市鶴見区鶴見、横浜市神奈川区神大寺、横浜市神奈川区白幡上町、横浜市西区浜松町、横浜市中区山手町、横浜市中区山田町、横浜市中区山下町、横浜市中区山吹町、横浜市保土ヶ谷区上菅田町、横浜市磯子区磯子、横浜市磯子区洋光台、横浜市港北区日吉本町、横浜市旭区今宿東町、横浜市旭区上白根町、横浜市緑区白山町、横浜市瀬谷区中屋敷、横浜市瀬谷区三ツ境、横浜市青葉区榎が丘、横浜市青葉区市が尾町、横浜市都筑区池辺町、横浜市都筑区茅ヶ崎、川崎市川崎区中島、川崎市川崎区千鳥町、川崎市幸区戸手本町、川崎市中原区小杉陣屋、川崎市中原区小杉町、川崎市宮前区宮前平、川崎市宮前区野川、横須賀市光の丘、三浦市城山町、座間市緑が丘、綾瀬市深谷、相模原市中央、相模原市相模大野、相模原市磯部、相模原市上溝、厚木市中町、厚木市山際

震度1 横浜市西区みなとみらい、横浜市南区别所、横浜市保土ヶ谷区神戸町、横浜市金沢区白帆、横浜市金沢区寺前、横浜市戸塚区平戸町、横浜市戸塚区戸塚町、横浜市港南区丸山台東部、横浜市港南区丸山台北部、横浜市旭区大池町、横浜市栄区小菅が谷、横浜市泉区岡津町、横浜市泉区和泉町、川崎市多摩区登戸、川崎市麻生区万福寺、横須賀市坂本町、鎌倉市御成町、鎌倉市由比ヶ浜、藤沢市朝日町、茅ヶ崎市茅ヶ崎、逗子市桜山、大和市下鶴間、海老名市大谷、葉山町堀内、寒川町宮山、相模原市大島、相模原市田名、秦野市曾屋、厚木市寿町、厚木市長谷、厚木市酒井、厚木市七沢、厚木市飯山、厚木市三田、中井町比奈窪、大井町金子、松田町松田惣領、山北町山北、真鶴町真鶴、愛川町角田、清川村煤ヶ谷、城山町久保沢、津久井町中野

4) 6月2日 00時36分 36° 1.7'N 140° 5.5'E 深さ 63km M4.0 茨城県南部

震度1 横浜市港北区日吉本町

- 5) 6月2日 01時10分 35° 32.7'N 139° 48.7'E 深さ 26km M2.7 東京湾
震度1 横浜市緑区十日市場
- 6) 6月9日 09時28分 35° 37.8'N 140° 4.8'E 深さ 72km M4.5 千葉県北西部
震度2 横浜市鶴見区下末吉、横浜市神奈川区神大寺、横浜市神奈川区白幡上町、横浜市中区山田町、横浜市保土ヶ谷区上菅田町、横浜市港北区日吉本町、横浜市港南区丸山台東部、横浜市旭区今宿東町、横浜市緑区白山町、横浜市緑区十日市場、横浜市瀬谷区中屋敷、横浜市瀬谷区三ツ境、横浜市青葉区榎が丘、横浜市青葉区市が尾町、横浜市都筑区茅ヶ崎、川崎市川崎区宮前町、川崎市川崎区千鳥町、川崎市幸区戸手本町、川崎市中原区小杉町、鎌倉市由比ヶ浜、三浦市城山町、相模原市中央、相模原市上溝、厚木市山際、愛川町角田、清川村煤ヶ谷、津久井町中野
震度1 横浜市鶴見区鶴見、横浜市西区みなとみらい、横浜市西区浜松町、横浜市中区山手町、横浜市中区山下町、横浜市中区山吹町、横浜市南区別所、横浜市保土ヶ谷区神戸町、横浜市磯子区磯子、横浜市磯子区洋光台、横浜市金沢区白帆、横浜市戸塚区平戸町、横浜市港南区丸山台北部、横浜市旭区大池町、横浜市旭区上白根町、横浜市栄区公田町、横浜市泉区和泉町、横浜市都筑区池辺町、川崎市川崎区中島、川崎市中原区小杉陣屋、川崎市高津区下作延、川崎市多摩区登戸、川崎市宮前区野川、川崎市麻生区万福寺、横須賀市光の丘、横須賀市坂本町、茅ヶ崎市茅ヶ崎、逗子市桜山、大和市下鶴間、海老名市大谷、座間市緑が丘、綾瀬市深谷、二宮町中里、小田原市久野、小田原市荻窪、相模原市大島、相模原市相模大野、相模原市磯部、相模原市相原、秦野市曾屋、秦野市平沢、厚木市長谷、厚木市酒井、厚木市七沢、厚木市飯山、南足柄市関本、中井町比奈窪、大井町金子、松田町松田惣領、箱根町湯本、真鶴町真鶴、城山町久保沢
- 7) 6月10日 15時26分 35° 35.6'N 140° 13.5'E 深さ 75km M4.1 千葉県北西部
震度1 横浜市神奈川区白幡上町、横浜市中区山手町、横浜市保土ヶ谷区上菅田町、横浜市旭区今宿東町、横浜市青葉区榎が丘、横浜市青葉区市が尾町、横浜市都筑区茅ヶ崎、川崎市幸区戸手本町、川崎市中原区小杉町、三浦市城山町、清川村煤ヶ谷
- 8) 6月10日 22時49分 35° 33.5'N 139° 1.0'E 深さ 20km M2.9 山梨県東部
震度1 相模原市相原、秦野市平沢、山北町山北、清川村煤ヶ谷、津久井町中野
- 9) 6月20日 01時15分 35° 44.0'N 140° 41.6'E 深さ 51km M5.6 千葉県北東部
震度3 横浜市鶴見区鶴見、横浜市神奈川区神大寺、横浜市西区浜松町、横浜市中区山手町、横浜市中区山田町、横浜市保土ヶ谷区上菅田町、横浜市港北区日吉本町、横浜市緑区白山町、横浜市緑区十日市場、横浜市青葉区市が尾町、横浜市都筑区池辺町、横浜市都筑区茅ヶ崎、川崎市川崎区宮前町、厚木市酒井
震度2 横浜市鶴見区下末吉、横浜市神奈川区白幡上町、横浜市西区みなとみらい、横浜市中区山下町、横浜市中区山吹町、横浜市南区別所、横浜市保土ヶ谷区神戸町、横浜市磯子区磯子、横浜市磯子区洋光台、横浜市金沢区白帆、横浜市金沢区寺前、横浜市戸塚区平戸町、横浜市戸塚区戸塚町、横浜市港南区丸山台東部、横浜市港南区丸山台北部、横浜市旭区大池町、横浜市旭区今宿東町、横浜市旭区上白根町、横浜市瀬谷区中屋敷、横浜市瀬谷区三ツ境、横浜市栄区公田町、横浜市栄区小菅が谷、横浜市泉区岡津町、横浜市泉区和泉町、横浜市青葉区榎が丘、川崎市川崎区中島、川崎市川崎区千鳥町、川崎市幸区戸手本町、川崎市中原区小杉陣屋、川崎市中原区小杉町、川崎市高津区下作延、川崎市多摩区登戸、川崎市宮前区宮前平、川崎市宮前区野川、横須賀市光の丘、平塚市浅間町、鎌倉市由比ヶ浜、藤沢市朝日町、茅ヶ崎市茅ヶ崎、逗子市桜山、三浦市城山町、大和市下鶴間、海老名市大谷、座間市緑が丘、綾瀬市深谷、葉山町堀内、寒川町宮山、二宮町中里、小田原市荻窪、相模原市中央、相模原市大島、相模原市相模大野、相模原市磯部、相模原市相原、相模原市上溝、秦野市曾屋、厚木市中町、厚木市寿町、厚木市長谷、厚木市七沢、厚木市山際、厚木市飯山、厚木市三田、中井町比奈窪、大井町金子、松田町

松田惣領、箱根町湯本、真鶴町真鶴、愛川町角田、清川村煤ヶ谷、城山町久保沢、津久井町中野
震度 1 川崎市麻生区万福寺、横須賀市坂本町、鎌倉市御成町、大磯町東小磯、小田原市久野、秦野市平沢、南足柄市関本、山北町山北、開成町延沢、藤野町小淵

10) 6月24日 18時00分 35° 13.2'N 139° 6.5'E 深さ 13km M2.1 神奈川県西部
震度 1 箱根町湯本