

## 神奈川県西部地域の地震活動 (2005 年 7 月)

神奈川県温泉地学研究所

### 1. 神奈川県西部地域における 2005 年 7 月の地震活動概況

当所の地震観測網によって、7 月 1 日から 7 月 31 日までの間に震源決定できた地震数は 71 個であった。この期間中、神奈川県西部地域およびその周辺部での最大地震は 31 日 14 時 53 分に山梨県東部（丹沢山地）で発生したマグニチュード(M)4.4 であった。この地震では山梨県富士河口湖町、笛吹市で最大震度 4 が観測されたほか、県内の広い範囲でも揺れが観測され、小田原市、秦野市、厚木市、山北町などで震度 2、横浜市、川崎市、鎌倉市などで震度 1 が観測された（表 1、図 1、2）。

なお、当所の地下水位や傾斜などによる地殻変動観測では、本期間中に発生した地震に関連する異常な変化は認められていない。

#### 震源決定した最大地震

7 月 31 日 14 時 53 分 深さ 22km M4.4 山梨県東部（丹沢山地）  
箱根火山の群発地震：なし

### 2. 神奈川県内で有感となった 2005 年 7 月の地震（気象庁資料より）

- |     |                    |             |              |          |      |             |
|-----|--------------------|-------------|--------------|----------|------|-------------|
| 1)  | 7 月 10 日 08 時 37 分 | 33° 30.4' N | 141° 8.0' E  | 深さ 55km  | M5.8 | 八丈島東方沖      |
| 2)  | 7 月 13 日 15 時 20 分 | 35° 30.1' N | 139° 41.6' E | 深さ 24km  | M1.9 | 神奈川県東部      |
| 3)  | 7 月 20 日 21 時 14 分 | 35° 38.9' N | 139° 24.8' E | 深さ 33km  | M3.4 | 東京都多摩東部     |
| 4)  | 7 月 22 日 09 時 27 分 | 35° 44.7' N | 140° 41.7' E | 深さ 50km  | M4.4 | 千葉県北東部      |
| 5)  | 7 月 23 日 16 時 34 分 | 35° 34.9' N | 140° 8.3' E  | 深さ 73km  | M6.0 | 千葉県北西部      |
| 6)  | 7 月 23 日 16 時 42 分 | 35° 37.3' N | 140° 7.8' E  | 深さ 69km  | M4.2 | 千葉県北西部      |
| 7)  | 7 月 23 日 16 時 42 分 | 35° 37.3' N | 140° 7.8' E  | 深さ 69km  | M4.2 | 千葉県北西部      |
| 8)  | 7 月 23 日 16 時 51 分 | 35° 35.1' N | 140° 9.3' E  | 深さ 68km  | M4.1 | 千葉県北西部      |
| 9)  | 7 月 23 日 17 時 38 分 | 35° 36.5' N | 140° 7.1' E  | 深さ 69km  | M3.2 | 千葉県北西部      |
| 10) | 7 月 23 日 22 時 57 分 | 35° 36.6' N | 140° 5.1' E  | 深さ 67km  | M3.1 | 千葉県北西部      |
| 11) | 7 月 24 日 15 時 23 分 | 35° 6.1' N  | 139° 18.7' E | 深さ 151km | M4.1 | 伊豆半島東方沖     |
| 12) | 7 月 24 日 18 時 12 分 | 35° 12.4' N | 140° 11.2' E | 深さ 66km  | M4.5 | 千葉県南部       |
| 13) | 7 月 26 日 00 時 23 分 | 35° 37.0' N | 140° 7.7' E  | 深さ 70km  | M3.7 | 千葉県北西部      |
| 14) | 7 月 28 日 19 時 15 分 | 36° 7.5' N  | 139° 50.7' E | 深さ 51km  | M5.0 | 茨城県南部       |
| 15) | 7 月 31 日 14 時 53 分 | 35° 33.1' N | 138° 57.6' E | 深さ 22km  | M4.4 | 山梨県東部（丹沢山地） |

### 3. 資料

表 1 震源決定地震数表(2005 年)

図 1 箱根及び県西部地域の地震活動（7 月分）

図 2 表 1 に対応する地域区分

表 1 震源決定地震数表(2005 年)

	箱根	足柄平野	丹沢山地	県中部	相模湾	伊豆	静岡東部	計
1月	9	19	20	1	0	2	0	51 (0)
2月	6	17	10	1	0	4	0	38 (0)
3月	15	28 (1)	14	2	1	9	1	70 (1)
4月	7	18	31 (1)	2	1 (1)	3	0	62 (2)
5月	8	14	17	3 (1)	0	2	0	44 (1)
6月	7	10	26 (1)	3	2	1	0	49 (1)
7月	11	16 (1)	26 (1)	11	1	6	0	71 (2)
累積数	63 (0)	122 (2)	144 (3)	23 (1)	5 (1)	27 (0)	1 (0)	385 (7)

注) 累積数は 1 月からの値。括弧内は有感地震数

2005 7/1 0:0 -- 2005 7/31 23:59

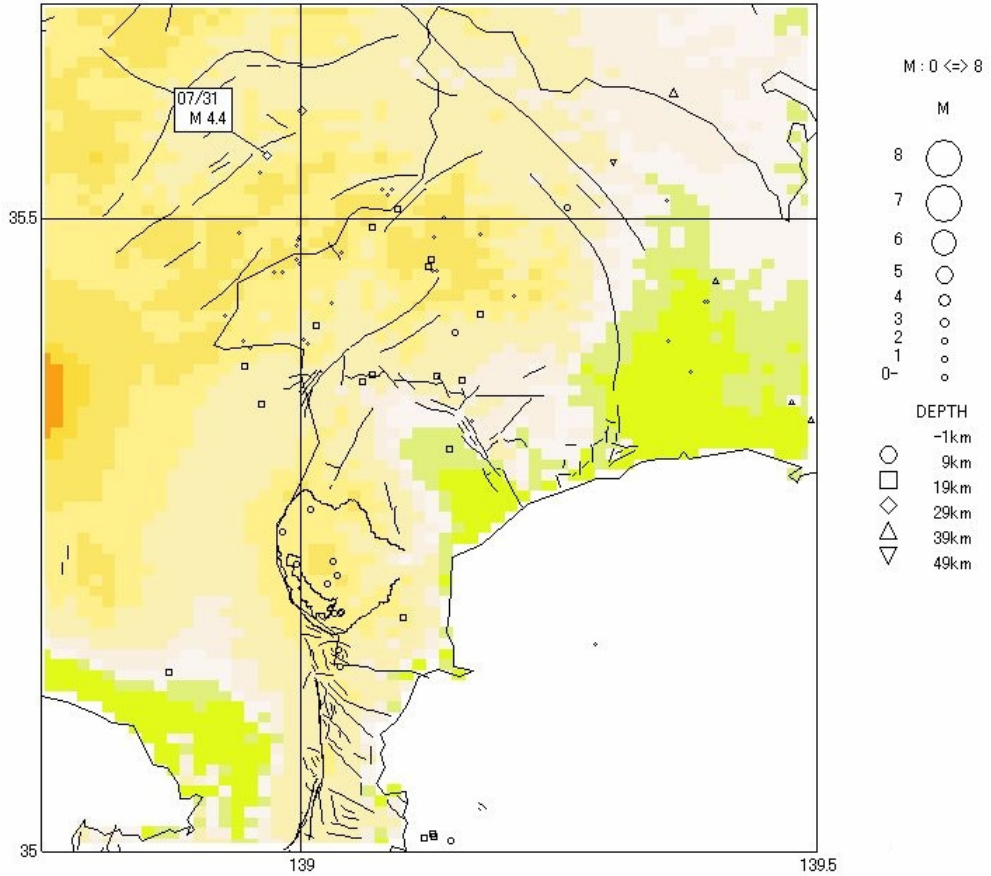


図1 箱根及び県西部地域の地震活動（7月分）  
（作図には、SEIS-PC for Windows95 を用いた）

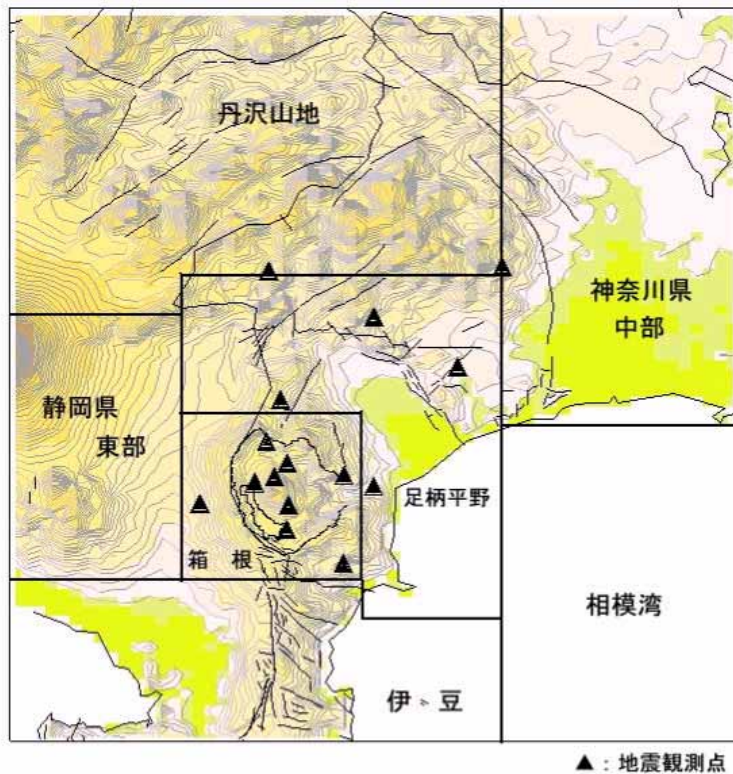


図2 表1に対応する地域区分

**(神奈川県内で有感となった地震の各地の震度)**

- 1) 7月10日 08時37分 33° 30.4'N 141° 8.0'E 深さ 55km M5.8 八丈島東方沖  
震度2 横浜市南区別所  
震度1 横浜市鶴見区下末吉、横浜市西区浜松町、横浜市中区山手町、横浜市中区山下町、横浜市磯子区洋光台、横浜市港北区日吉本町、横浜市緑区白山町、川崎市中区小杉陣屋、横須賀市光の丘、鎌倉市由比ヶ浜、茅ヶ崎市茅ヶ崎、三浦市城山町、海老名市大谷、座間市緑が丘、綾瀬市深谷、秦野市曾屋、中井町比奈窪、大井町金子、松田町松田惣領、真鶴町真鶴、清川村煤ヶ谷、津久井町中野
- 2) 7月13日 15時20分 35° 30.1'N 139° 41.6'E 深さ 24km M1.9 神奈川県東部  
震度1 川崎市川崎区宮前町
- 3) 7月20日 21時14分 35° 38.9'N 139° 24.8'E 深さ 33km M3.4 東京都多摩東部  
震度3 川崎市麻生区片平  
震度2 横浜市青葉区市が尾町、相模原市大島、相模原市相模大野  
震度1 横浜市中区山手町、横浜市南区別所、横浜市磯子区磯子、横浜市緑区十日市場、横浜市瀬谷区中屋敷、横浜市青葉区榎が丘、横浜市都筑区茅ヶ崎、川崎市川崎区宮前町、川崎市高津区下作延、川崎市多摩区登戸、鎌倉市由比ヶ浜、座間市緑が丘、綾瀬市深谷、相模原市中央、相模原市田名、相模原市相原、厚木市長谷、愛川町角田、清川村煤ヶ谷、城山町久保沢、津久井町中野
- 4) 7月22日 09時27分 35° 44.7'N 140° 41.7'E 深さ 50km M4.4 千葉県北東部  
震度1 横浜市中区山手町
- 5) 7月23日 16時34分 35° 34.9'N 140° 8.3'E 深さ 73km M6.0 千葉県北西部  
震度5弱 横浜市神奈川区神大寺、横浜市神奈川区白幡上町、横浜市中区山手町、横浜市中区山田町、横浜市中区山下町、横浜市港北区日吉本町、横浜市緑区白山町、川崎市川崎区宮前町、川崎市川崎区中島、川崎市幸区戸手本町  
震度4 横浜市鶴見区下末吉、横浜市鶴見区鶴見、横浜市西区みなとみらい、横浜市西区浜松町、横浜市中区山吹町、横浜市南区別所、横浜市保土ヶ谷区上菅田町、横浜市磯子区磯子、横浜市磯子区洋光台、横浜市金沢区白帆、横浜市戸塚区平戸町、横浜市港南区丸山台東部、横浜市港南区丸山台北部、横浜市旭区大池町、横浜市旭区今宿東町、横浜市旭区上白根町、横浜市緑区十日市場、横浜市瀬谷区中屋敷、横浜市瀬谷区三ツ境、横浜市青葉区榎が丘、横浜市青葉区市が尾町、横浜市都筑区池辺町、横浜市都筑区茅ヶ崎、川崎市川崎区千鳥町、川崎市中区小杉陣屋、川崎市中区小杉町、川崎市宮前区宮前平、川崎市宮前区野川、川崎市麻生区片平、横須賀市光の丘、鎌倉市由比ヶ浜、茅ヶ崎市茅ヶ崎、三浦市城山町、海老名市大谷、綾瀬市深谷、葉山町堀内、寒川町宮山、二宮町中里、小田原市荻窪、相模原市相模大野、厚木市中町、厚木市酒井、厚木市山際、厚木市飯山、愛川町角田  
震度3 横浜市南区六ツ川、横浜市保土ヶ谷区神戸町、横浜市金沢区寺前、横浜市戸塚区戸塚町、横浜市栄区公田町、横浜市泉区岡津町、横浜市泉区和泉町、川崎市高津区下作延、川崎市多摩区登戸、川崎市麻生区万福寺、横須賀市坂本町、平塚市浅間町、鎌倉市御成町、藤沢市朝日町、逗子市桜山、大和市下鶴間、座間市緑が丘、相模原市中央、相模原市大島、相模原市磯部、相模原市相原、相模原市上溝、秦野市曾屋、秦野市平沢、厚木市寿町、厚木市長谷、厚木市七沢、厚木市三田、伊勢原市伊勢原、南足柄市関本、中井町比奈窪、大井町金子、松田町松田惣領、山北町山北、箱根町湯本、真鶴町真鶴、清川村煤ヶ谷、城山町久保沢、津久井町中野、相模湖町与瀬  
震度2 大磯町東小磯、小田原市久野、開成町延沢、湯河原町宮上、藤野町小淵
- 6) 7月23日 16時42分 35° 37.3'N 140° 7.8'E 深さ 69km M4.2 千葉県北西部  
震度2 横浜市神奈川区神大寺、横浜市神奈川区白幡上町、横浜市保土ヶ谷区上菅田町、横浜市港北区日吉本町、横浜市旭区今宿東町、横浜市緑区白山町、横浜市瀬谷区三ツ境、横浜市青葉区市が尾町、横浜市都筑区池辺町、川崎市川崎区宮前町、三浦市城山町、愛川町角田

震度 1 横浜市鶴見区鶴見、横浜市西区みなとみらい、横浜市中区山吹町、横浜市保土ヶ谷区神戸町、横浜市金沢区白帆、横浜市金沢区寺前、横浜市戸塚区平戸町、横浜市戸塚区戸塚町、横浜市泉区岡津町、横浜市泉区和泉町、横浜市青葉区榎が丘、川崎市川崎区中島、川崎市中区小杉陣屋、川崎市高津区下作延、川崎市多摩区登戸、川崎市麻生区万福寺、平塚市浅間町、鎌倉市御成町、藤沢市朝日町、大和市下鶴間、葉山町堀内、寒川町宮山、大磯町東小磯、小田原市久野、相模原市田名、秦野市曾屋、秦野市平沢、厚木市寿町、厚木市七沢、厚木市三田、伊勢原市伊勢原、大井町金子、松田町松田惣領、山北町山北、開成町延沢、真鶴町真鶴、相模湖町与瀬、藤野町小淵

7) 7月23日 16時42分 35° 37.3'N 140° 7.8'E 深さ 69km M4.2 千葉県北西部

震度 2 横浜市神奈川区神大寺、横浜市神奈川区白幡上町、横浜市保土ヶ谷区上菅田町、横浜市港北区日吉本町、横浜市旭区今宿東町、横浜市緑区白山町、横浜市瀬谷区三ツ境、横浜市青葉区市が尾町、横浜市都筑区池辺町、川崎市川崎区宮前町、三浦市城山町、愛川町角田

震度 1 横浜市鶴見区下末吉、横浜市鶴見区鶴見、横浜市中区山手町、横浜市中区山田町、横浜市中区山下町、横浜市南区別所、横浜市磯子区磯子、横浜市磯子区洋光台、横浜市金沢区白帆、横浜市戸塚区平戸町、横浜市港南区丸山台東部、横浜市旭区大池町、横浜市旭区上白根町、横浜市瀬谷区中屋敷、横浜市青葉区榎が丘、横浜市都筑区茅ヶ崎、川崎市川崎区中島、川崎市幸区戸手本町、川崎市中区小杉陣屋、川崎市中区小杉町、川崎市高津区下作延、川崎市多摩区登戸、川崎市宮前区野川、横須賀市光の丘、鎌倉市由比ヶ浜、茅ヶ崎市茅ヶ崎、逗子市桜山、大和市下鶴間、海老名市大谷、座間市緑が丘、寒川町宮山、小田原市久野、相模原市中央、相模原市大島、秦野市曾屋、厚木市長谷、厚木市酒井、厚木市飯山、南足柄市関本、中井町比奈窪、大井町金子、松田町松田惣領、山北町山北、箱根町湯本、真鶴町真鶴、清川村煤ヶ谷、城山町久保沢、津久井町中野

8) 7月23日 16時:51分 35° 35.1'N 140° 9.3'E 深さ 68km M4.1 千葉県北西部

震度 1 横浜市鶴見区鶴見、横浜市神奈川区白幡上町、横浜市中区山手町、横浜市保土ヶ谷区上菅田町、横浜市港北区日吉本町、横浜市旭区今宿東町、横浜市緑区白山町、横浜市緑区十日市場、横浜市瀬谷区中屋敷、横浜市瀬谷区三ツ境、横浜市青葉区榎が丘、横浜市青葉区市が尾町、横浜市都筑区池辺町、横浜市都筑区茅ヶ崎、三浦市城山町、城山町久保沢

9) 7月23日 17時38分 35° 36.5'N 140° 7.1'E 深さ 69km M3.2 千葉県北西部

震度 1 横浜市神奈川区白幡上町

10) 7月23日 22時57分 35° 36.6'N 140° 5.1'E 深さ 67km M3.1 千葉県北西部

震度 1 横浜市神奈川区白幡上町

11) 7月24日 15時23分 35° 6.1'N 139° 18.7'E 深さ 151km M4.1 伊豆半島東方沖

震度 2 三浦市城山町

震度 1 横浜市神奈川区白幡上町、横浜市中区山手町、横浜市南区別所、横浜市港南区丸山台東部、横浜市瀬谷区中屋敷、横浜市瀬谷区三ツ境、横浜市青葉区市が尾町、相模原市上溝、大井町金子、松田町松田惣領、清川村煤ヶ谷

12) 7月24日 18時12分 35° 12.4'N 140° 11.2'E 深さ 66km M4.5 千葉県南部

震度 2 横浜市鶴見区下末吉、横浜市中区山手町、横浜市中区山田町、横浜市中区山下町、横浜市南区別所、横浜市保土ヶ谷区上菅田町、横浜市磯子区磯子、横浜市磯子区洋光台、横浜市金沢区白帆、横浜市港南区丸山台東部、横浜市都筑区茅ヶ崎、茅ヶ崎市茅ヶ崎、小田原市荻窪

震度 1 横浜市鶴見区鶴見、横浜市神奈川区白幡上町、横浜市西区みなとみらい、横浜市西区浜松町、横浜市中区山吹町、横浜市保土ヶ谷区神戸町、横浜市金沢区寺前、横浜市港北区日吉本町、横浜市戸塚区平戸町、横浜市戸塚区戸塚町、横浜市港南区丸山台北部、横浜市旭区大池町、横浜市旭区今宿東町、横浜市旭区上白根町、横浜市緑区白山町、横浜市緑区十日市場、横浜市瀬谷区中屋敷、横浜市瀬谷区三ツ境、横浜市栄区公田町、横浜市青葉区榎が丘、横浜市青葉区市が尾町、横浜市都筑区池辺町、川崎市川崎区宮前町、川崎市幸区戸手本町、川崎市中区小杉陣屋、川崎市中区小杉町、川崎市高津区下作延、川崎市宮前区野川、横須賀市光

の丘、横須賀市坂本町、鎌倉市御成町、鎌倉市由比ヶ浜、藤沢市朝日町、逗子市桜山、三浦市城山町、海老名市大谷、綾瀬市深谷、葉山町堀内、寒川町宮山、小田原市久野、相模原市相模大野、相模原市上溝、秦野市曾屋、厚木市飯山、伊勢原市伊勢原、中井町比奈窪、大井町金子、松田町松田惣領、箱根町湯本、真鶴町真鶴、愛川町角田、清川村煤ヶ谷、城山町久保沢、津久井町中野

13) 7月26日00時23分 35° 37.0'N 140° 7.7'E 深さ70km M3.7 千葉県北西部

震度1 横浜市神奈川区白幡上町、横浜市港北区日吉本町

14) 7月28日19時15分 36° 7.5'N 139° 50.7'E 深さ51km M5.0 茨城県南部

震度3 横浜市鶴見区下末吉、横浜市神奈川区神大寺、横浜市西区浜松町、横浜市中区山手町、横浜市中区山田町、横浜市中区山下町、横浜市港北区日吉本町、横浜市緑区白山町、横浜市緑区十日市場、横浜市青葉区榎が丘、横浜市青葉区市が尾町、横浜市都筑区茅ヶ崎、川崎市宮前区宮前平、相模原市大島、相模原市田名

震度2 横浜市鶴見区鶴見、横浜市神奈川区白幡上町、横浜市西区みなとみらい、横浜市中区山吹町、横浜市南区別所、横浜市保土ヶ谷区神戸町、横浜市保土ヶ谷区上菅田町、横浜市磯子区磯子、横浜市磯子区洋光台、横浜市金沢区白帆、横浜市金沢区寺前、横浜市戸塚区平戸町、横浜市戸塚区戸塚町、横浜市港南区丸山台東部、横浜市港南区丸山台北部、横浜市旭区大池町、横浜市旭区今宿東町、横浜市旭区上白根町、横浜市瀬谷区中屋敷、横浜市瀬谷区三ツ境、横浜市栄区小菅が谷、横浜市泉区和泉町、横浜市都筑区池辺町、川崎市川崎区宮前町、川崎市川崎区中島、川崎市川崎区千鳥町、川崎市幸区戸手本町、川崎市中区小杉陣屋、川崎市中区小杉町、川崎市高津区下作延、川崎市多摩区登戸、川崎市宮前区野川、川崎市麻生区万福寺、川崎市麻生区片平、平塚市浅間町、鎌倉市由比ヶ浜、茅ヶ崎市茅ヶ崎、三浦市城山町、大和市下鶴間、海老名市大谷、座間市緑が丘、綾瀬市深谷、寒川町宮山、小田原市荻窪、相模原市中央、相模原市相模大野、相模原市磯部、相模原市相原、相模原市上溝、秦野市曾屋、厚木市中町、厚木市寿町、厚木市長谷、厚木市酒井、厚木市七沢、厚木市山際、厚木市飯山、厚木市三田、中井町比奈窪、大井町金子、山北町山北、真鶴町真鶴、愛川町角田、清川村煤ヶ谷、城山町久保沢、津久井町中野、相模湖町与瀬

震度1 横浜市栄区公田町、横須賀市光の丘、横須賀市坂本町、鎌倉市御成町、藤沢市朝日町、逗子市桜山、葉山町堀内、大磯町東小磯、小田原市久野、秦野市平沢、伊勢原市伊勢原、南足柄市関本、開成町延沢、箱根町湯本、藤野町小淵

15) 7月31日14時53分 35° 33.1'N 138° 57.6'E 深さ22km M4.4 山梨県東部

震度2 海老名市大谷、座間市緑が丘、小田原市荻窪、秦野市曾屋、厚木市中町、厚木市寿町、厚木市長谷、厚木市酒井、厚木市飯山、厚木市三田、伊勢原市伊勢原、中井町比奈窪、大井町金子、松田町松田惣領、山北町山北、津久井町中野、相模湖町与瀬

震度1 横浜市神奈川区白幡上町、横浜市西区浜松町、横浜市中区山手町、横浜市南区別所、横浜市保土ヶ谷区上菅田町、横浜市港北区日吉本町、横浜市旭区今宿東町、横浜市緑区白山町、横浜市緑区十日市場、横浜市瀬谷区中屋敷、横浜市泉区岡津町、横浜市泉区和泉町、横浜市青葉区榎が丘、横浜市青葉区市が尾町、横浜市都筑区茅ヶ崎、川崎市中区小杉町、川崎市宮前区野川、鎌倉市由比ヶ浜、茅ヶ崎市茅ヶ崎、三浦市城山町、綾瀬市深谷、寒川町宮山、大磯町東小磯、小田原市久野、相模原市中央、相模原市磯部、相模原市田名、相模原市相原、相模原市上溝、秦野市平沢、厚木市七沢、南足柄市関本、開成町延沢、箱根町湯本、真鶴町真鶴、愛川町角田、清川村煤ヶ谷、城山町久保沢、藤野町小淵