

# 神奈川県西部地域の地震活動 (2005 年 9 月)

神奈川県温泉地学研究所

## 1. 神奈川県西部地域における 2005 年 9 月の地震活動概況

当所の地震観測網によって、9 月 1 日から 9 月 30 日までの間に震源決定できた地震数は 44 個であった。この期間中、神奈川県西部地域およびその周辺部での最大地震は 25 日 18 時 43 分と 30 日 01 時 28 分及び 30 日 01 時 29 分に丹沢山地で発生したマグニチュード(M)3.0 (無感)であった (表 1、図 1、2)。

なお、当所の地下水位や傾斜などによる地殻変動観測では、本期間中に発生した地震に関連する異常な変化は認められていない。

### 震源決定した最大地震

- 9月25日 18時43分 深さ25km M3.0 神奈川・山梨県境 (丹沢山地)
- 9月30日 01時28分 深さ27km M3.0 神奈川・山梨県境 (丹沢山地)
- 9月30日 01時29分 深さ43km M3.0 津久井付近(丹沢山地)

箱根火山の群発地震：なし

## 2. 神奈川県内で有感となった2005年9月の地震 (気象庁資料より)

- 1) 9月 1 日 19時 33分 35° 38.1'N 140° 3.6'E 深さ 70km M3.1 千葉県北西部
- 2) 9月 7 日 13時 23分 36° 5.4'N 139° 53.7'E 深さ 49km M4.1 茨城県南部
- 3) 9月 9 日 16時 15分 35° 35.4'N 140° 56.8'E 深さ 38km M5.0 千葉県東方沖
- 4) 9月 15 日 15時 06分 35° 9.4'N 139° 46.4'E 深さ 98km M3.3 東京湾
- 5) 9月 20 日 20時 39分 35° 35.9'N 140° 7.6'E 深さ 72km M4.3 千葉県北西部
- 6) 9月 24 日 23時 48分 34° 16.5'N 141° 12.4'E 深さ 43km M5.2 房総半島南東沖
- 7) 9月 28 日 23時 44分 35° 3.8'N 139° 38.5'E 深さ 43km M3.4 相模湾

## 3. 資料

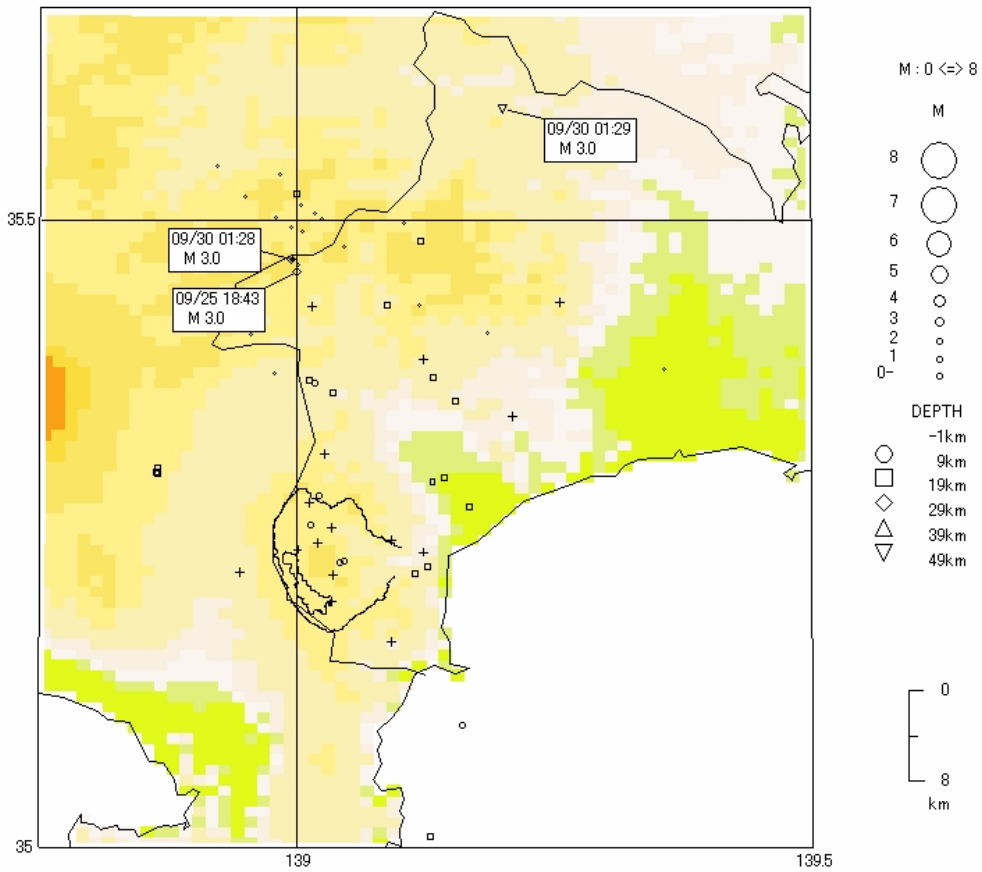
- 表 1 震源決定地震数表(2005年)      図 1 箱根及び県西部地域の地震活動 (9月分)
- 図 2 表 1 に対応する地域区分

表 1 震源決定地震数表(2005 年)

	箱根	足柄平野	丹沢山地	県中部	相模湾	伊豆	静岡東部	計
1月	9	19	20	1	0	2	0	51 (0)
2月	6	17	10	1	0	4	0	38 (0)
3月	15	28 (1)	14	2	1	9	1	70 (1)
4月	7	18	31 (1)	2	1 (1)	3	0	62 (2)
5月	8	14	17	3 (1)	0	2	0	44 (1)
6月	7	10 (1)	26 (1)	3	2	1	0	49 (2)
7月	11	16	26 (1)	11	1	6	0	71 (1)
8月	44	15	13	1	1	3	0	77 (0)
9月	4	14	20	1	0	2	0	44 (0)
累積数	111 (0)	151 (2)	177 (3)	25 (1)	6 (1)	32 (0)	4 (0)	506 (7)

注) 累積数は1月からの値。括弧内は有感地震数

2005 9/1 0:0 -- 2005 9/30 23:59



// SEIS-PC //

図1 箱根及び県西部地域の地震活動（9月分）  
（作図には、SEIS-PC for Windows95 を用いた）

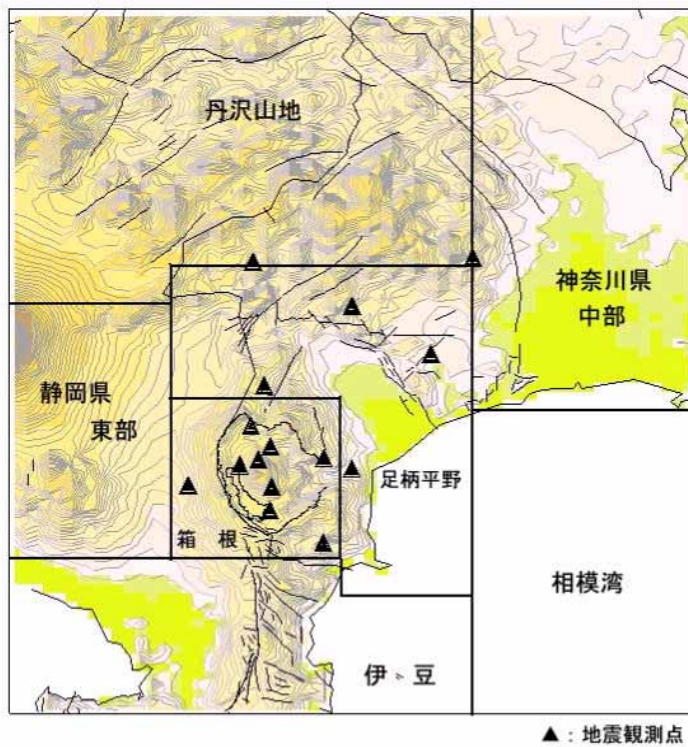


図2 表1に対応する地域区分

**(神奈川県内で有感となった地震の各地の震度)**

- 1) 9月1日 19時33分 35° 38.1'N 140° 3.6'E 深さ 70km M3.1 千葉県北西部  
震度1 横浜市神奈川区白幡上町
- 2) 9月7日 13時23分 36° 5.4'N 139° 53.7'E 深さ 49km M4.1 茨城県南部  
震度1 横浜市中区山手町
- 3) 9月9日 16時15分 35° 35.4'N 140° 56.8'E 深さ 38km M5.0 千葉県東方沖  
震度1 横浜市中区山下町、中井町比奈窪
- 4) 9月15日 15時06分 35° 9.4'N 139° 46.4'E 深さ 98km M3.3 東京湾  
震度1 相模原市上溝
- 5) 9月20日 20時39分 35° 35.9'N 140° 7.6'E 深さ 72km M4.3 千葉県北西部  
震度2 横浜市神奈川区白幡上町、横浜市緑区白山町  
震度1 横浜市鶴見区下末吉、横浜市鶴見区鶴見、横浜市西区浜松町、横浜市中区山手町、横浜市中区山田町、横浜市中区山下町、横浜市保土ヶ谷区上菅田町、横浜市金沢区白帆、横浜市港北区日吉本町、横浜市港南区丸山台東部、横浜市旭区大池町、横浜市旭区今宿東町、横浜市緑区十日市場、横浜市瀬谷区中屋敷、横浜市青葉区市が尾町、横浜市都筑区池辺町、横浜市都筑区茅ヶ崎、川崎市川崎区宮前町、川崎市川崎区中島、川崎市幸区戸手本町、川崎市中原区小杉陣屋、川崎市中原区小杉町、川崎市宮前区野川、横須賀市光の丘、鎌倉市由比ヶ浜、茅ヶ崎市茅ヶ崎、三浦市城山町、相模原市中央、相模原市相模大野、相模原市相原、相模原市上溝、中井町比奈窪、箱根町湯本、清川村煤ヶ谷、津久井町中野
- 6) 9月24日 23時48分 34° 16.5'N 141° 12.4'E 深さ 43km M5.2 房総半島南東沖  
震度1 横浜市中区山手町、三浦市城山町、秦野市曽屋、中井町比奈窪、真鶴町真鶴
- 7) 9月28日 23時44分 35° 3.8'N 139° 38.5'E 深さ 43km M3.4 相模湾  
震度2 三浦市城山町  
震度1 川崎市川崎区宮前町、横須賀市光の丘、横須賀市坂本町、厚木市中町、真鶴町真鶴