

神奈川県西部地域の地震活動

(2006 年 2 月)

神奈川県温泉地学研究所

1. 神奈川県西部地域における 2006 年 2 月の地震活動概況

当所の地震観測網によって、2 月 1 日から 2 月 28 日までの間に震源決定できた地震数は 89 個であった。この期間中、神奈川県西部地域およびその周辺部での最大地震は 21 日 15 時 01 分に神奈川県西部(丹沢山地)で発生したマグニチュード(M)2.9 であった。この地震では相模湖町で震度 1 が観測されたほか、山梨県大月市と上野原市でも震度 1 が観測された。

なお、真鶴半島の北部で 12 月 31 日から観測されていた微小な地震活動は 2 月に 2 回観測されたが、活動は低下している。そのほか、伊豆半島東方沖(伊東市付近)では 2 月 23 日~28 日にかけて地震活動がやや活発化し、25 日には M2.8 の有感地震が発生し、真鶴町で震度 1 が観測された(表 1、図 1)。

なお、当所の地下水位や傾斜などによる地殻変動観測では、本期間中に発生した地震に関連する異常な変化は認められていない。

震源決定した最大地震

2 月 21 日 15 時 01 分 深さ 18km M2.9 神奈川県西部(丹沢山地)

箱根火山の群発地震：なし

2. 神奈川県内で有感となった 2006 年 2 月の地震 (気象庁資料より)

- 1) 2月01日20時35分 35° 45.6'N 140° 0.2'E 深さ101km M5.1 千葉県北西部
- 2) 2月03日13時37分 36° 12.8'N 141° 36.6'E 深さ 62km M5.9 茨城県沖
- 3) 2月03日13時39分 36° 14.8'N 141° 28.6'E 深さ 53km M4.9 茨城県沖
- 4) 2月03日14時41分 36° 13.2'N 141° 34.8'E 深さ 63km M5.0 茨城県沖
- 5) 2月03日15時10分 36° 13.7'N 141° 36.7'E 深さ 63km M5.3 茨城県沖
- 6) 2月06日20時26分 36° 1.1'N 140° 23.3'E 深さ 55km M4.2 茨城県南部
- 7) 2月13日04時46分 35° 34.3'N 140° 6.3'E 深さ 70km M3.9 千葉県北西部
- 8) 2月21日15時01分 35° 30.4'N 139° 8.5'E 深さ 18km M2.9 神奈川県西部(丹沢山地)
- 9) 2月22日13時37分 35° 36.3'N 140° 6.0'E 深さ 71km M4.1 千葉県北西部
- 10) 2月25日10時22分 35° 1.0'N 139° 5.7'E 深さ 6km M2.8 伊豆半島東方沖(伊豆)

3. 資料

表 1 震源決定地震数表(2006年) 図 1 神奈川県とその周辺地域の地震活動(2月分)

図 2 表 1 に対応する地域区分(旧地域区分、新地域区分)

図 3 当所が震源決定で用いている地震観測点の配置

表 1 震源決定地震数表(2006 年)

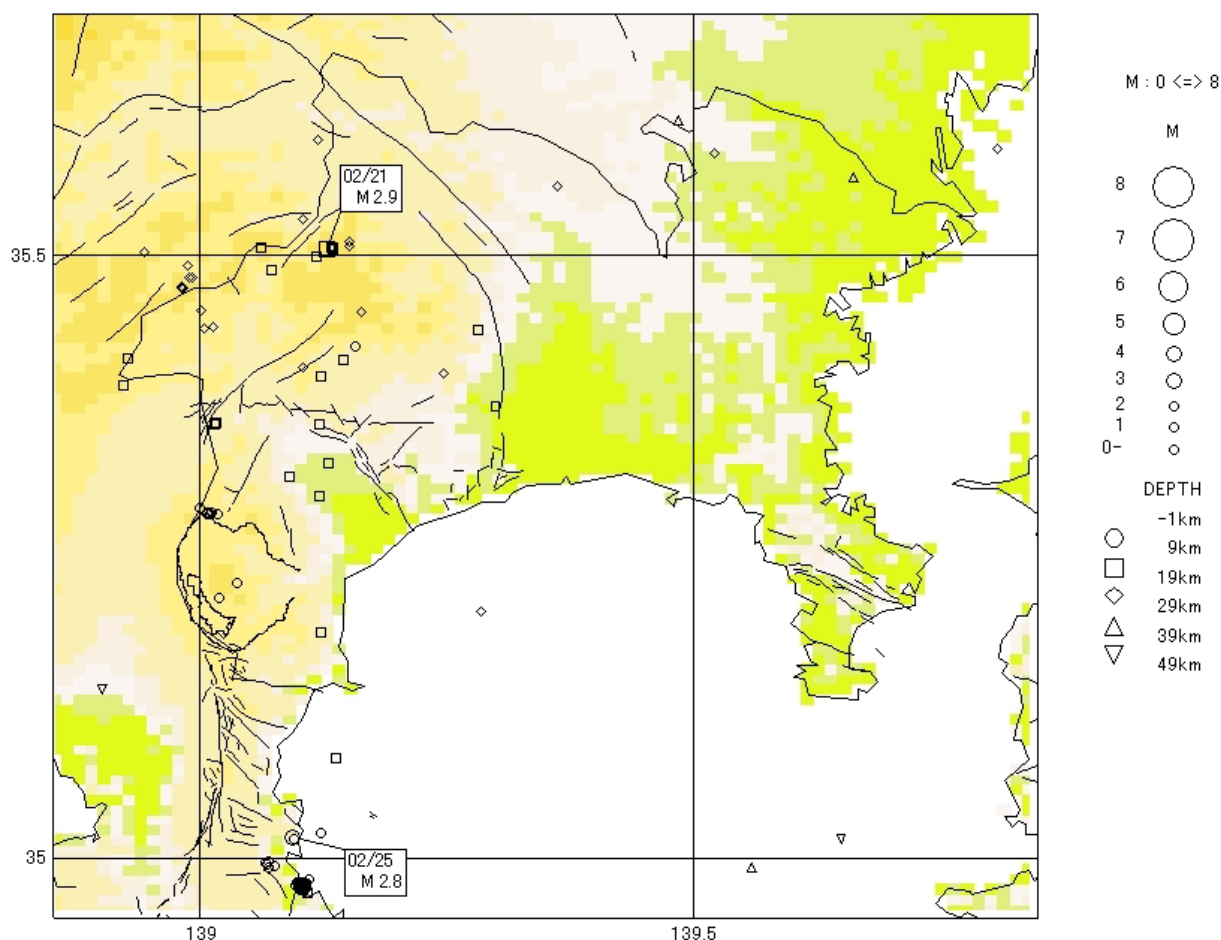
(注：表中、括弧内の数字は有感地震数を示す)

旧地域区分による地震数

	箱根	足柄平野	丹沢山地	県中部	相模湾	伊豆	静岡東部	計
1月	10	44 (1)	22	7	1	3	0	87 (1)

新地域区分による地震数

	箱根	足柄平野	丹沢山地	県東部	相模湾	伊豆	静岡東部	計
2月	8	14	23 (1)	7	3	33 (1)	1	89 (2)



// SEIS-PC //

図1 神奈川県とその周辺地域の地震活動（2月分）

（震源決定では、東京大学地震研究所、防災科学技術研究所の地震波形データを用い、作図には、SEIS-PC for Windows95 を用いています。）

【震源分布図の表示範囲変更について】

当所では、2月から防災科学技術研究所の地震観測点を追加し、試験的に県下全域で震源決定をおこなっています。図3に地震データを相互利用している観測点（東京大学地震研究所と防災科学技術研究所）と当所の観測点の分布を合わせて示します。

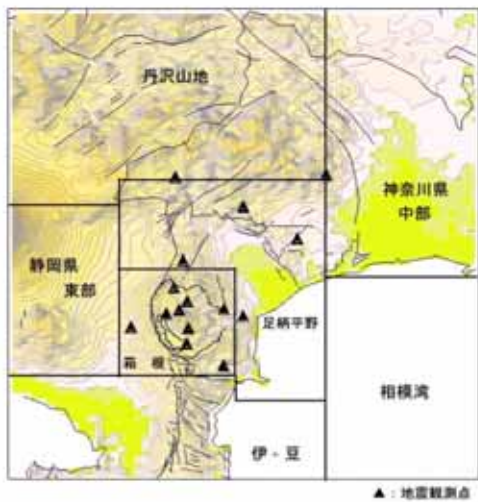
その結果として、図1に示した範囲の震源分布図が作成できるようになりました。ただし、震源の深さは50km(従来と同じ)までとしています。

また、これまで毎月に行っていた地震発生数の地域区分範囲も

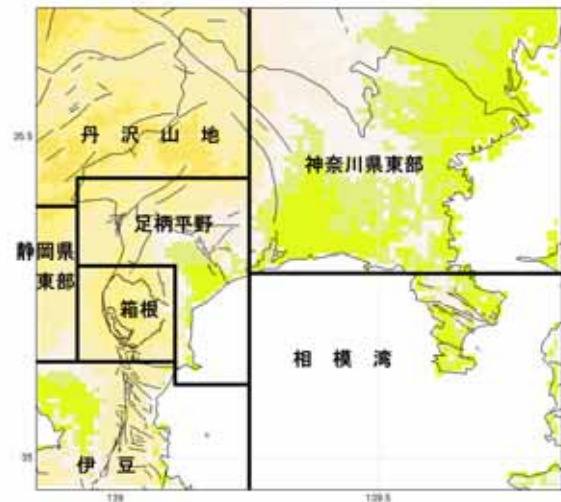
「(旧)神奈川県中部」を「神奈川県東部(東経 139.85 まで)」、「(旧)相模湾」は三浦半島地域を含み、「相模湾」と暫定的に処理しています(図2)。

注意点

前月までに比べて、地震観測点が増えたため、震源決定能力が高くなっています。そのため、従来の区分け数(表1参照)と単純に比較出来ないことに注意して、ご利用ください。



(旧地域区分)



(新地域区分)

図2 表1に対応する地域区分

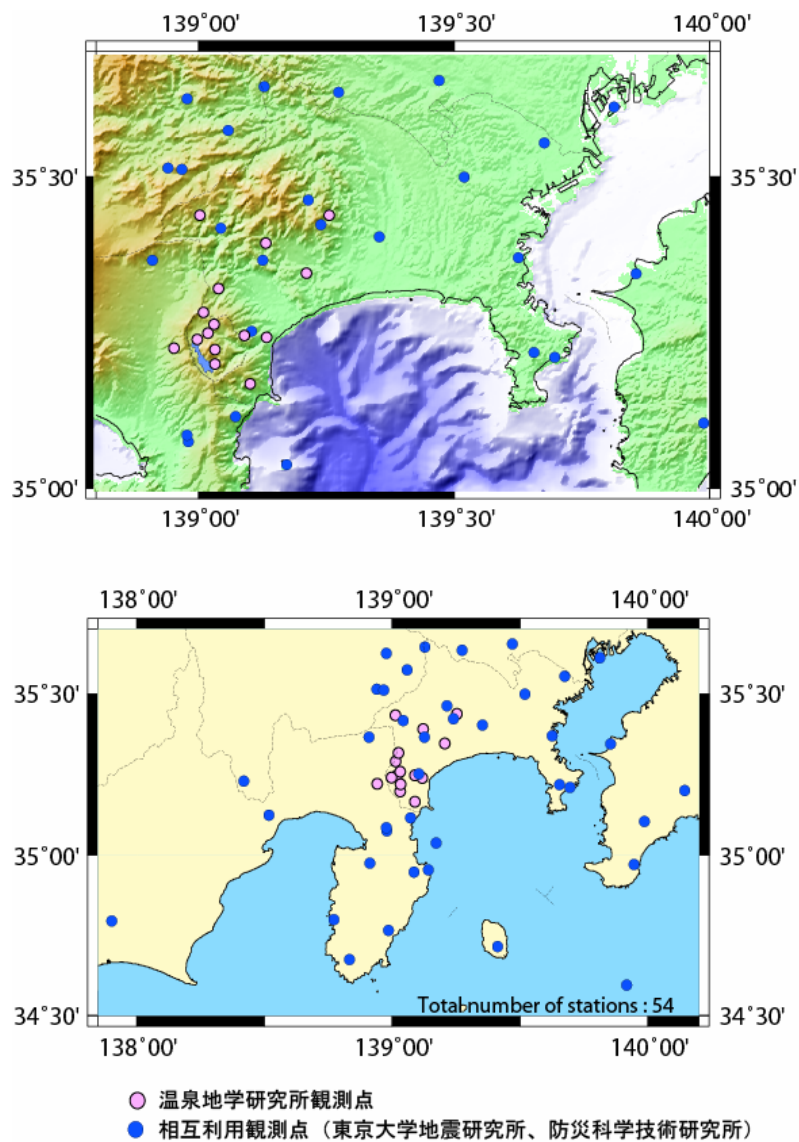


図3 当所が震源決定で用いている地震観測点の配置
(上の図は県域の拡大、下の図は全ての観測点の位置を示しています。)

(神奈川県内で有感となった地震の各地の震度)

- 1) 2月1日 20時35分 35° 45.6'N 140° 0.2'E 深さ 101km M5.1 千葉県北西部
- 震度4 横浜市保土ヶ谷区上菅田町
- 震度3 横浜市鶴見区下末吉、横浜市鶴見区鶴見、横浜市神奈川区神大寺、横浜市神奈川区白幡上町、横浜市西区浜松町、横浜市中区山手町、横浜市中区山田町、横浜市港北区日吉本町、横浜市旭区大池町、横浜市旭区今宿東町、横浜市緑区白山町、横浜市緑区十日市場、横浜市瀬谷区中屋敷、横浜市瀬谷区三ツ境、横浜市青葉区榎が丘、横浜市青葉区市が尾町、横浜市都筑区池辺町、横浜市都筑区茅ヶ崎、川崎市川崎区宮前町、川崎市川崎区千鳥町、川崎市幸区戸手本町、川崎市中区小杉町、川崎市宮前区宮前平、三浦市城山町、大和市下鶴間、座間市緑が丘、相模原市相模大野、相模原市磯部、相模原市田名、相模原市相原、相模原市上溝、厚木市中町、厚木市長谷、厚木市酒井、厚木市山際、厚木市飯山、真鶴町真鶴、清川村煤ヶ谷、城山町久保沢、津久井町中野
- 震度2 横浜市西区みなとみらい、横浜市中区山下町、横浜市中区山吹町、横浜市南区别所、横浜市保土ヶ谷区神戸町、横浜市磯子区磯子、横浜市磯子区洋光台、横浜市金沢区白帆、横浜市金沢区寺前、横浜市港北区太尾町、横浜市戸塚区平戸町、横浜市戸塚区戸塚町、横浜市港南区丸山台東部、横浜市港南区丸山台北部、横浜市旭区上白根町、横浜市栄区公田町、横浜市栄区小菅が谷、横浜市泉区岡津町、横浜市泉区和泉町、川崎市川崎区中島、川崎市中区小杉陣屋、川崎市高津区下作延、川崎市多摩区登戸、川崎市宮前区野川、川崎市麻生区片平、横須賀市光の丘、横須賀市坂本町、平塚市浅間町、鎌倉市御成町、鎌倉市由比ヶ浜、藤沢市朝日町、茅ヶ崎市茅ヶ崎、逗子市桜山、海老名市大谷、綾瀬市深谷、寒川町宮山、大磯町東小磯、二宮町中里、小田原市久野、小田原市荻窪、相模原市中央、相模原市大島、秦野市曾屋、秦野市平沢、厚木市寿町、厚木市七沢、厚木市三田、伊勢原市伊勢原、南足柄市関本、中井町比奈窪、大井町金子、松田町松田惣領、山北町山北、開成町延沢、箱根町湯本、愛川町角田、相模湖町与瀬
- 震度1 川崎市麻生区万福寺、葉山町堀内、湯河原町宮上、藤野町小淵
- 2) 2月3日 13時37分 36° 12.8'N 141° 36.6'E 深さ 62km M5.9 茨城県沖
- 震度2 横浜市中区山田町、横浜市中区山吹町、二宮町中里、厚木市酒井、中井町比奈窪
- 震度1 横浜市鶴見区下末吉、横浜市西区浜松町、横浜市中区山手町、横浜市中区山下町、横浜市南区别所、横浜市港北区日吉本町、横浜市緑区白山町、横浜市緑区十日市場、川崎市川崎区宮前町、川崎市中区小杉陣屋、鎌倉市由比ヶ浜、茅ヶ崎市茅ヶ崎、三浦市城山町、海老名市大谷、綾瀬市深谷、寒川町宮山、南足柄市関本、大井町金子、松田町松田惣領、城山町久保沢
- 3) 2月3日 13時39分 36° 14.8'N 141° 28.6'E 深さ 53km M4.9 茨城県沖
- 震度1 横浜市中区山手町、中井町比奈窪、大井町金子
- 4) 2月3日 14時41分 36° 13.2'N 141° 34.8'E 深さ 63km M5.0 茨城県沖
- 震度1 横浜市中区山手町、中井町比奈窪
- 5) 2月3日 15時10分 36° 13.7'N 141° 36.7'E 深さ 63km M5.3 茨城県沖
- 震度1 中井町比奈窪
- 6) 2月6日 20時26分 36° 1.1'N 140° 23.3'E 深さ 55km M4.2 茨城県南部
- 震度1 横浜市中区山手町
- 7) 2月13日 04時46分 35° 34.3'N 140° 6.3'E 深さ 70km M3.9 千葉県北西部
- 震度1 横浜市神奈川区白幡上町、横浜市中区山手町、横浜市港北区日吉本町

- 8) 2月21日 15時01分 35° 30.4'N 139° 8.5'E 深さ 18km M2.9 神奈川県西部
震度 1 相模湖町与瀬
- 9) 2月22日 13時37分 35° 36.3'N 140° 6.0'E 深さ 71km M4.1 千葉県北西部
震度 1 横浜市鶴見区下末吉、横浜市神奈川区白幡上町、横浜市中区山手町、横浜市中区山田町、横浜市磯子区洋光台、横浜市港南区丸山台東部、横浜市旭区今宿東町、横浜市緑区十日市場、横浜市青葉区市が尾町、川崎市川崎区宮前町、川崎市幸区戸手本町、川崎市中原区小杉町、横須賀市光の丘、鎌倉市由比ヶ浜、三浦市城山町、相模原市上溝、津久井町中野
- 10) 2月25日 10時22分 35° 1.0'N 139° 5.7'E 深さ 6km M2.8 伊豆半島東方沖
震度 1 真鶴町真鶴