

神奈川県西部地域の地震活動

(2009 年 4 月)

神奈川県温泉地学研究所

1 . 神奈川県西部地域における 2009 年 4 月の地震活動概況

当所の地震観測網によって、4 月 1 日から 4 月 30 日までの間に震源決定できた地震数は 138 個であった。この期間中、神奈川県西部地域およびその周辺部での最大地震は、29 日 11 時 08 分足柄平野で発生したマグニチュード(M)2.7 であった。この地震により箱根町湯本と真鶴町では震度 1 が記録された(表 1、図 1、2)。

当所の地下水位や傾斜などによる地殻変動観測では、本期間中に発生した地震に関連する前駆的な変化は認められていない。

震源決定した最大地震

4月29日11時08分 深さ14.3 km M2.7 (足柄平野)

箱根火山の群発地震：なし

2 . 神奈川県内で有感となった 2009 年 4 月の地震 (気象庁資料より)

2009年4月神奈川県内有感地震の各地の震度分布

月/日	時間	震央地名	緯度	経度	M	深さ(km)	西湘地域		足柄上地域				湘南地域				県央地域			県北地域			横浜三浦地域			川崎市					
							箱根町	小田原市	湯河原町	南足柄市	山中町	大井町	開成町	伊勢原市	平塚市	大磯町	二宮町	茅ヶ崎市	寒川町	藤沢市	清川村	愛川町	厚木市	海老原市	座間市		大和市	相模原市	相模原市	津久井町	相模原市
1	4月13日 02時46分47秒	千葉県北西部	35° 37.4'N	140° 5.3'E	2.8	66	1																								1
2	4月14日 01時58分53秒	千葉県東方沖	35° 39.3'N	140° 42.8'E	4.2	46	1																								1
3	4月21日 18時57分48秒	福島県沖	37° 20.4'N	141° 35.2'E	5.2	45	1																								1
4	4月28日 06時37分34秒	茨城県沖	36° 24.4'N	141° 7.8'E	5.0	48	1																1	1						1	
5	4月29日 11時08分03秒	相模湾 (足柄平野)	35° 12.4'N	139° 14.9'E	2.7	13	1	1	1																						

(注1) 震央地名は気象庁の発表名を掲載していますが、()内は当所の地域区分によるものです。
(注2) マグニチュード(M)と深さは気象庁の発表の値を掲載しています。
(注3) 平成18年9月20日に津久井郡津久井町と津久井郡相模湖町、平成19年9月11日に津久井郡城山町と津久井郡野町は相模原市に合併しました。しかし、過去の震度値との比較を容易にするため、これらの地域は「県北地域」としてまとめ、従来の表示にしています。
(注4) 市域内に複数計測震度計がある場合は、最大震度を代表値としました。ただし、県北地域の相模原市は除きます。

3 . 資料

- 表 1 震源決定地震数(2009年) 図 1 神奈川県とその周辺地域の地震活動(4月分)
図 2 表 1 に対応する地域区分 図 3~6 地殻変動観測結果(4月分)

表 1 震源決定地震数(2009 年) (注：表中、括弧内の数字は有感地震数を示す)

地域区分による地震数

	箱根	足柄平野	丹沢山地	県東部	相模湾	伊豆	静岡東部	計
1月	59	14	18	10 (1)	7	2	1	111 (1)
2月	285 (1)	13 (1)	18	15	7	3	3	344 (2)
3月	44	12	19	5	1	3	2	86 (0)
4月	97	13 (1)	19	5	1	3	0	138 (1)
累積数	485 (1)	52 (2)	74 (0)	35 (1)	16 (0)	11 (0)	6 (0)	679 (4)

注) 累積数は1月からの値。括弧内は有感地震数

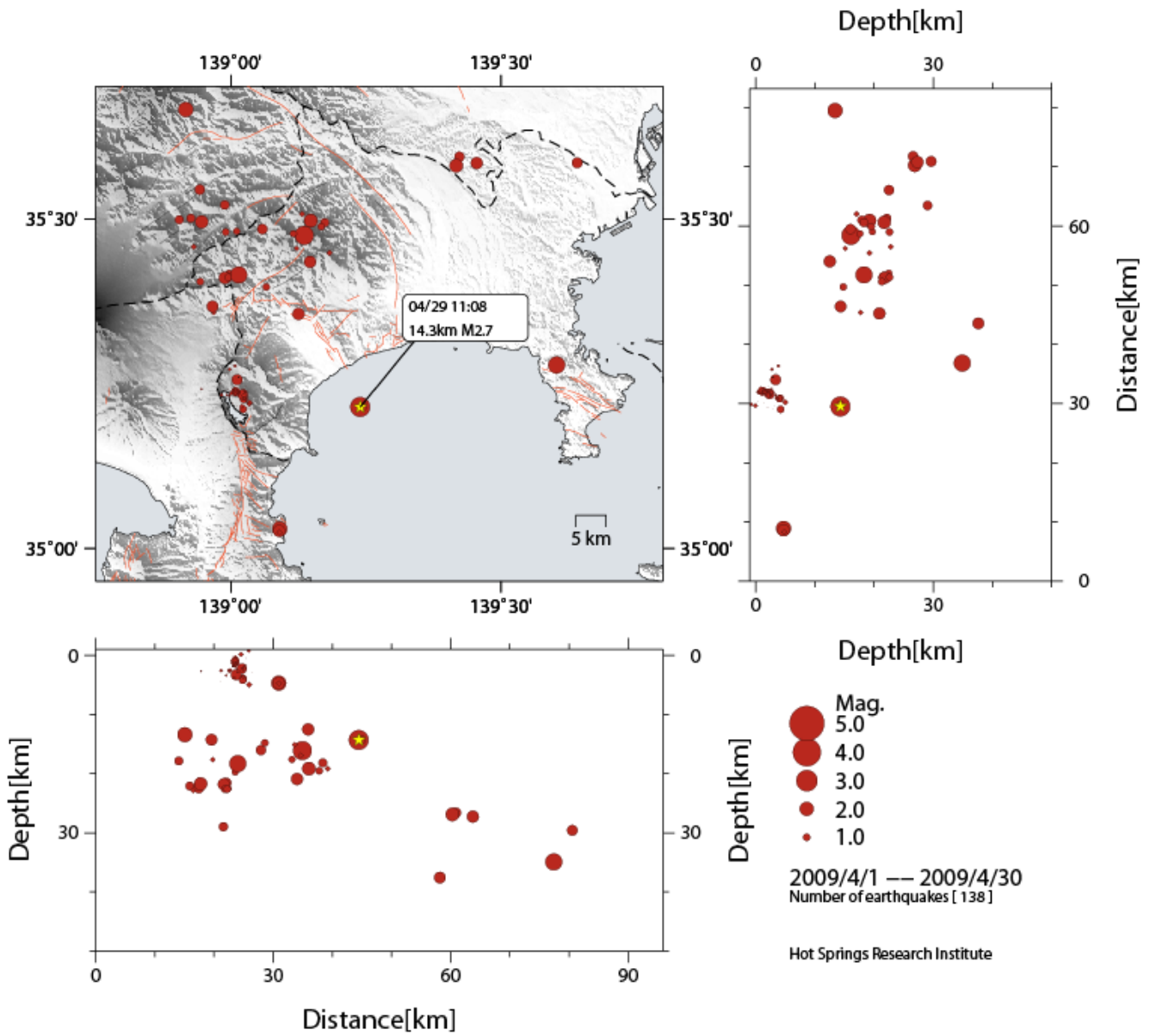


図1 神奈川県とその周辺地域の地震活動（4月分）

（震源決定は、当所データの他に東京大学地震研究所、防災科学技術研究所の地震波形データを利用しています。）

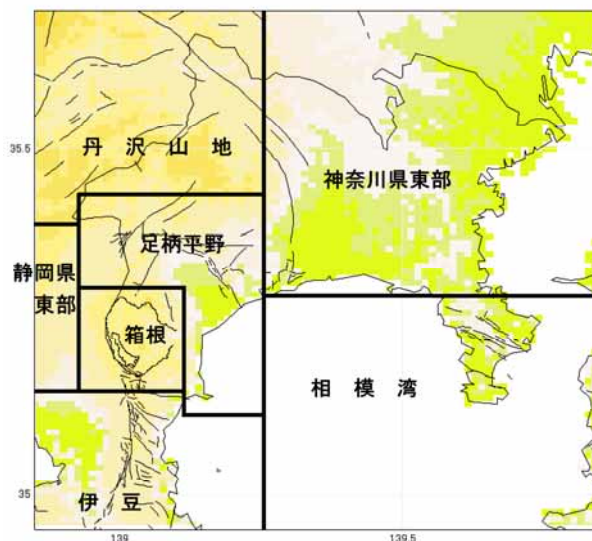
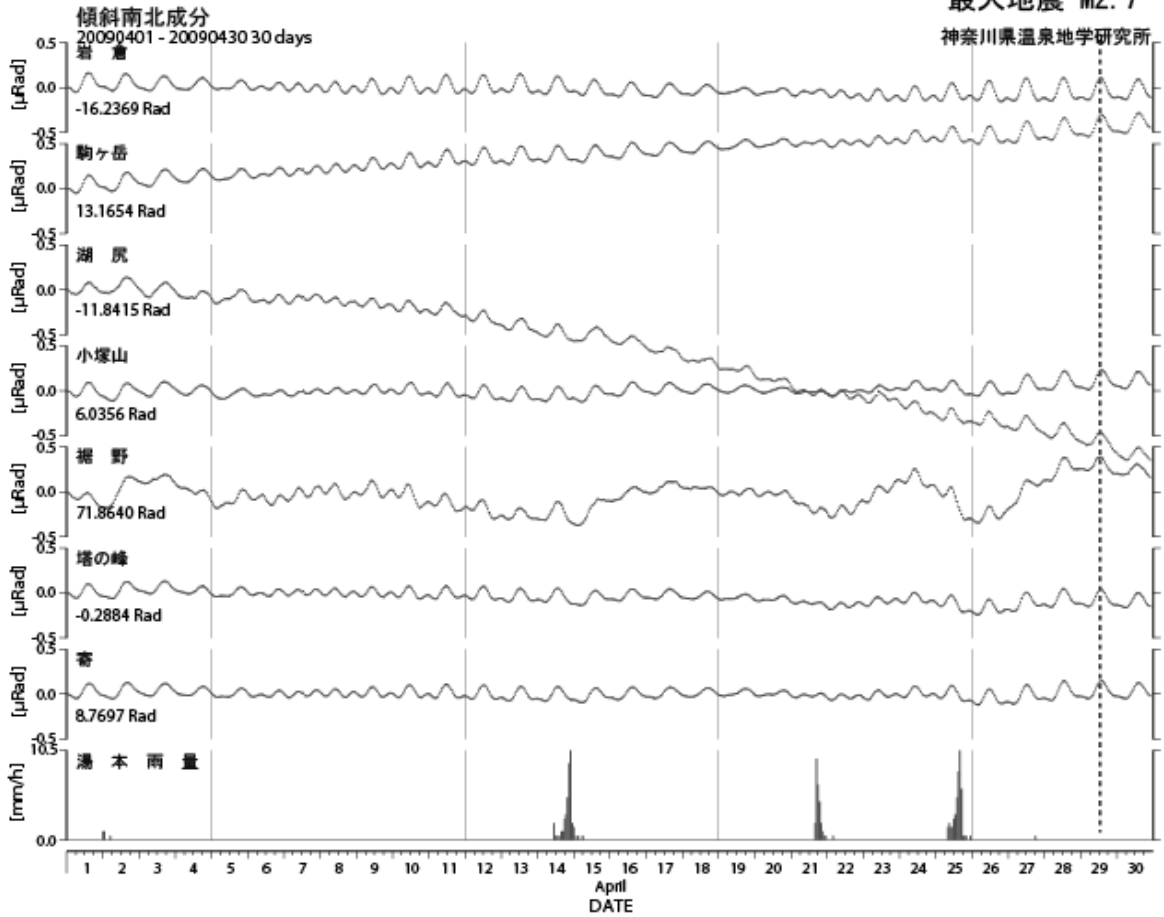


図2 表1に対応する地域区

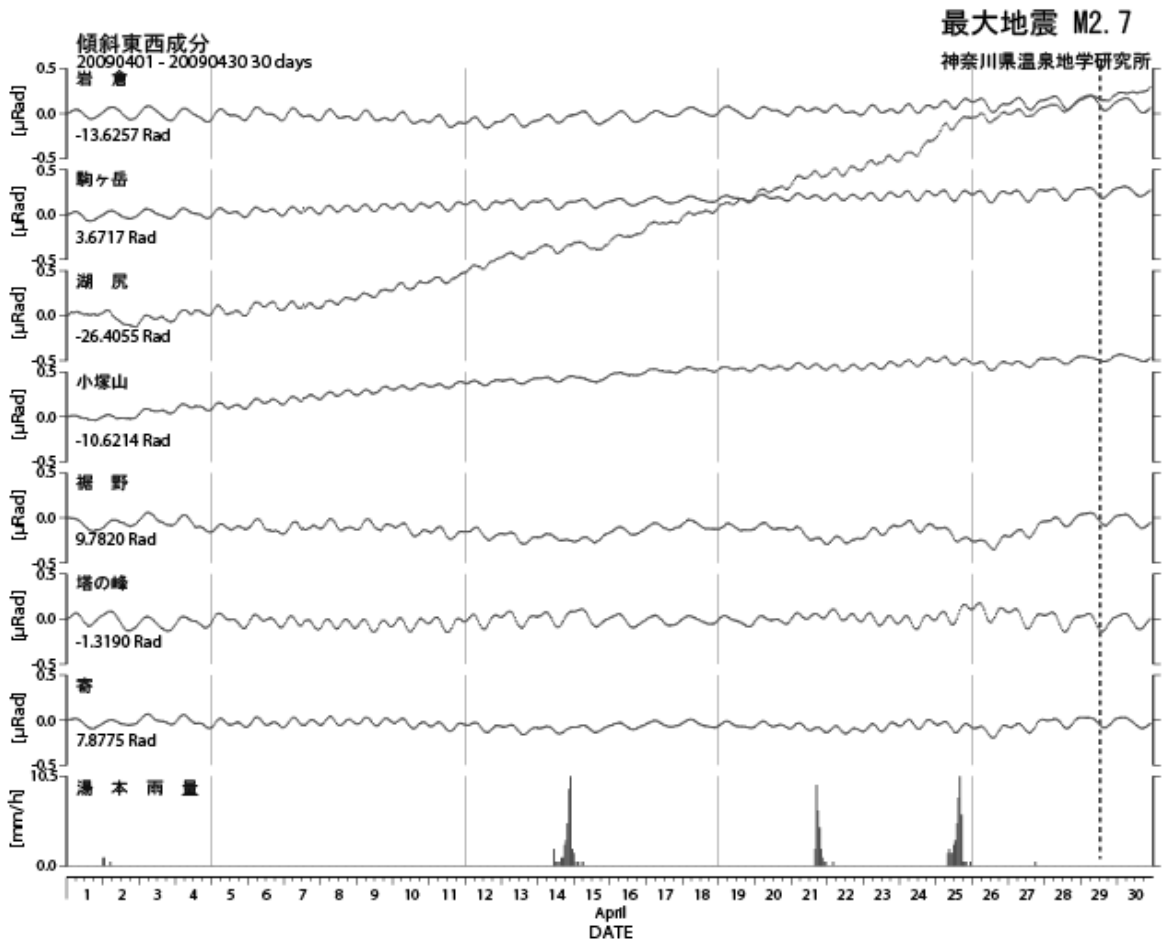
最大地震 M2.7

神奈川県温泉地学研究所

南下がり



西下がり



最大地震[1] 09年04月29日11時08分 深さ14.30 km M2.7 (足柄平野)

図3 傾斜記録 (2009年4月1日から4月30日) 上: 南北成分 下: 東西成分

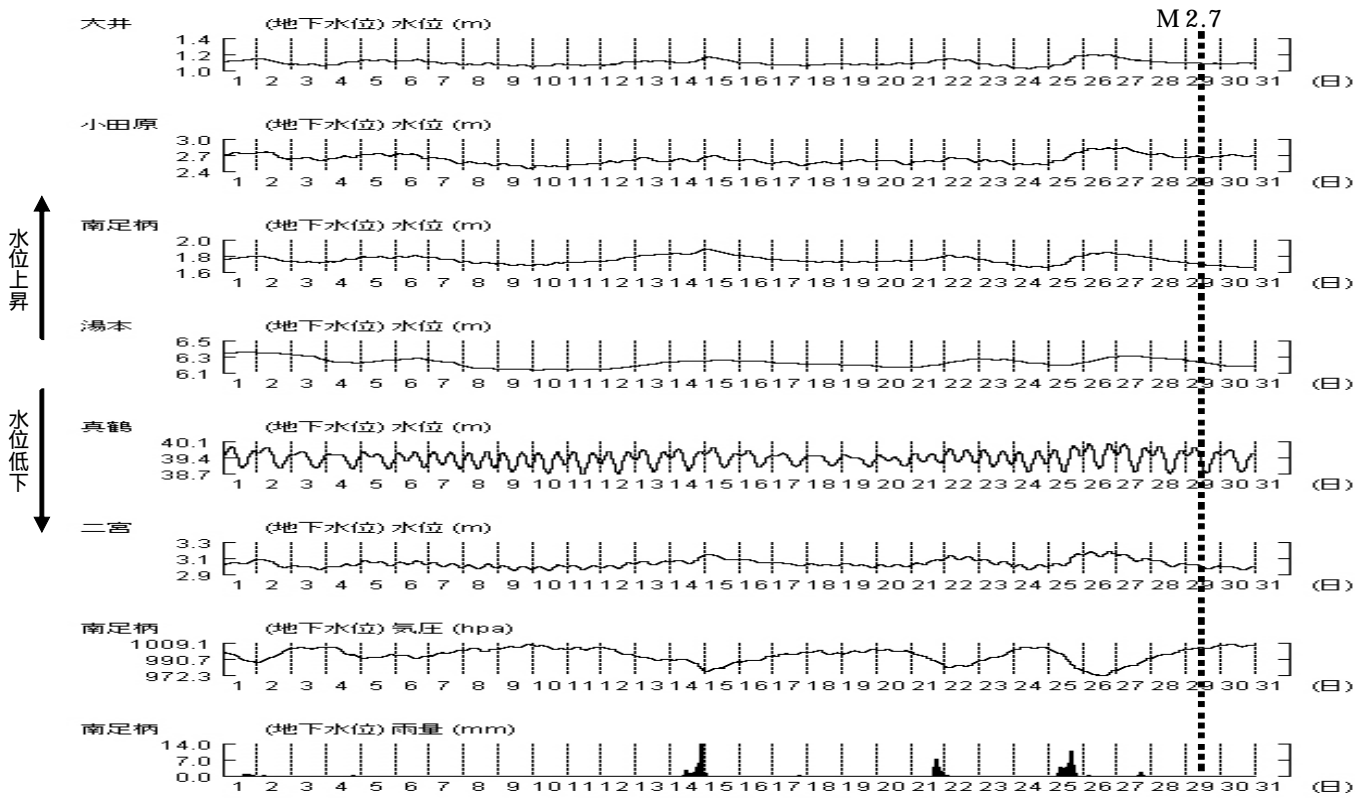


図4 地下水位観測結果(2009年4月)

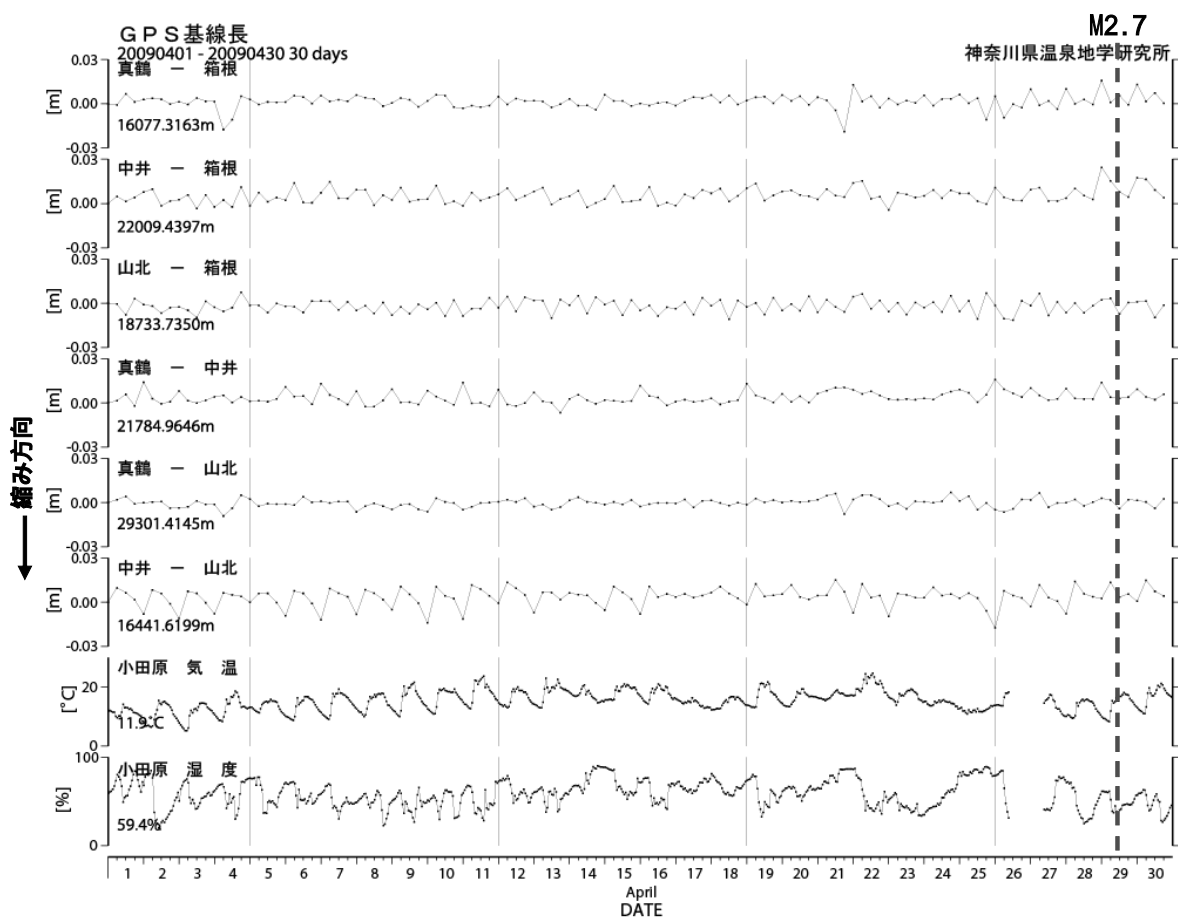


図5 GPS 測量観測結果 (2009年4月)

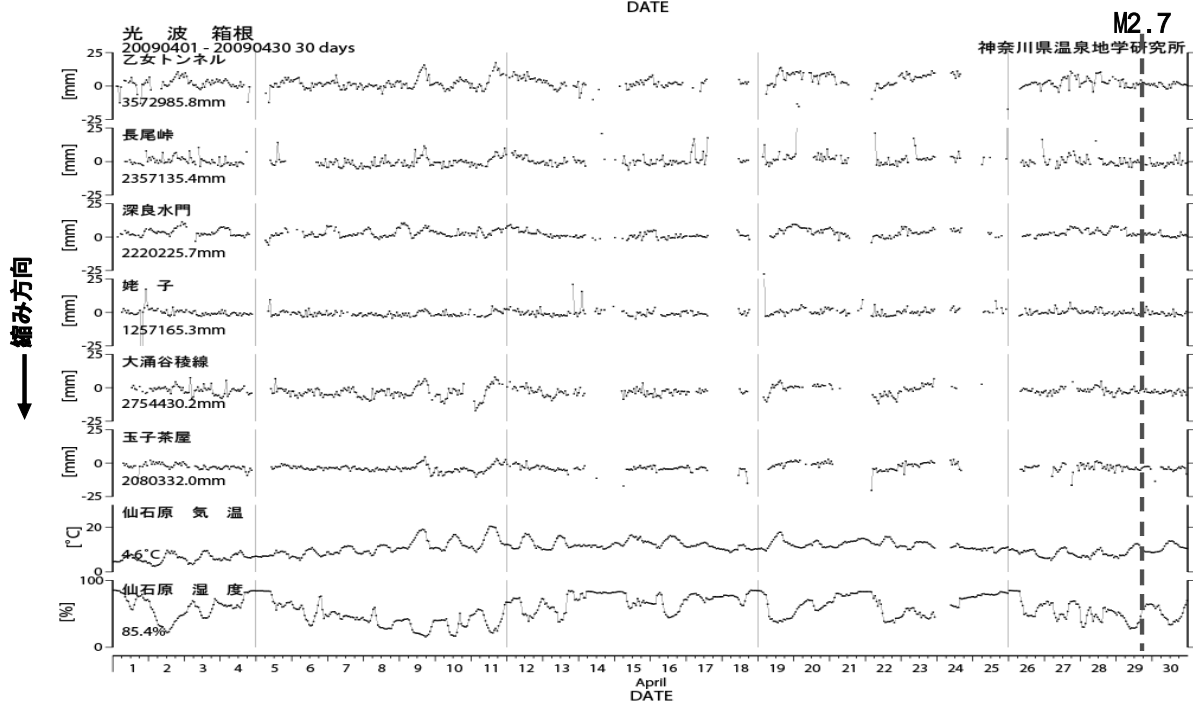
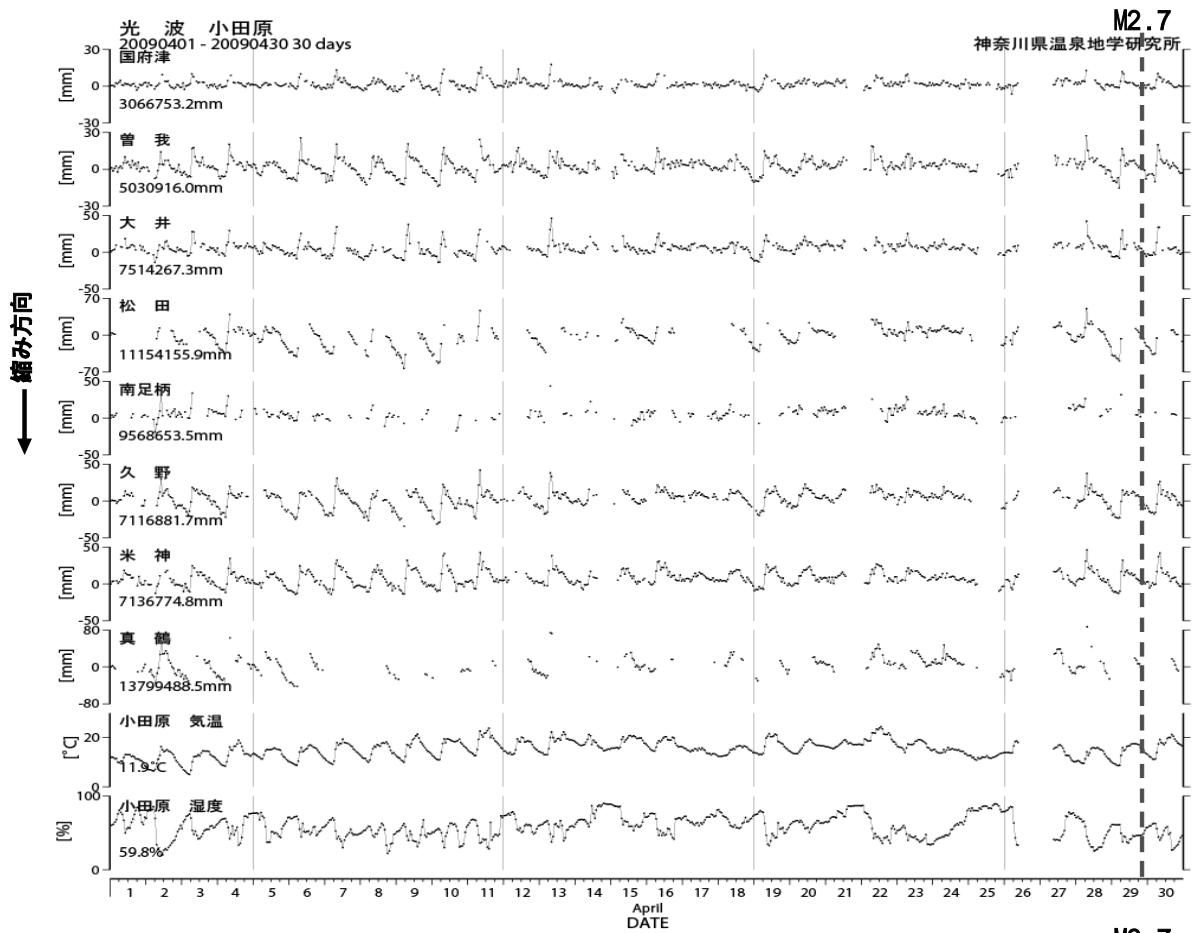


図6 光波測量観測結果 (2009年4月)
上: 小田原観測網、下: 箱根観測網