

2. 資料

図1 神奈川県とその周辺地域の地震活動

図2 表1に対応する地域区分 図3~6 地殻変動観測結果

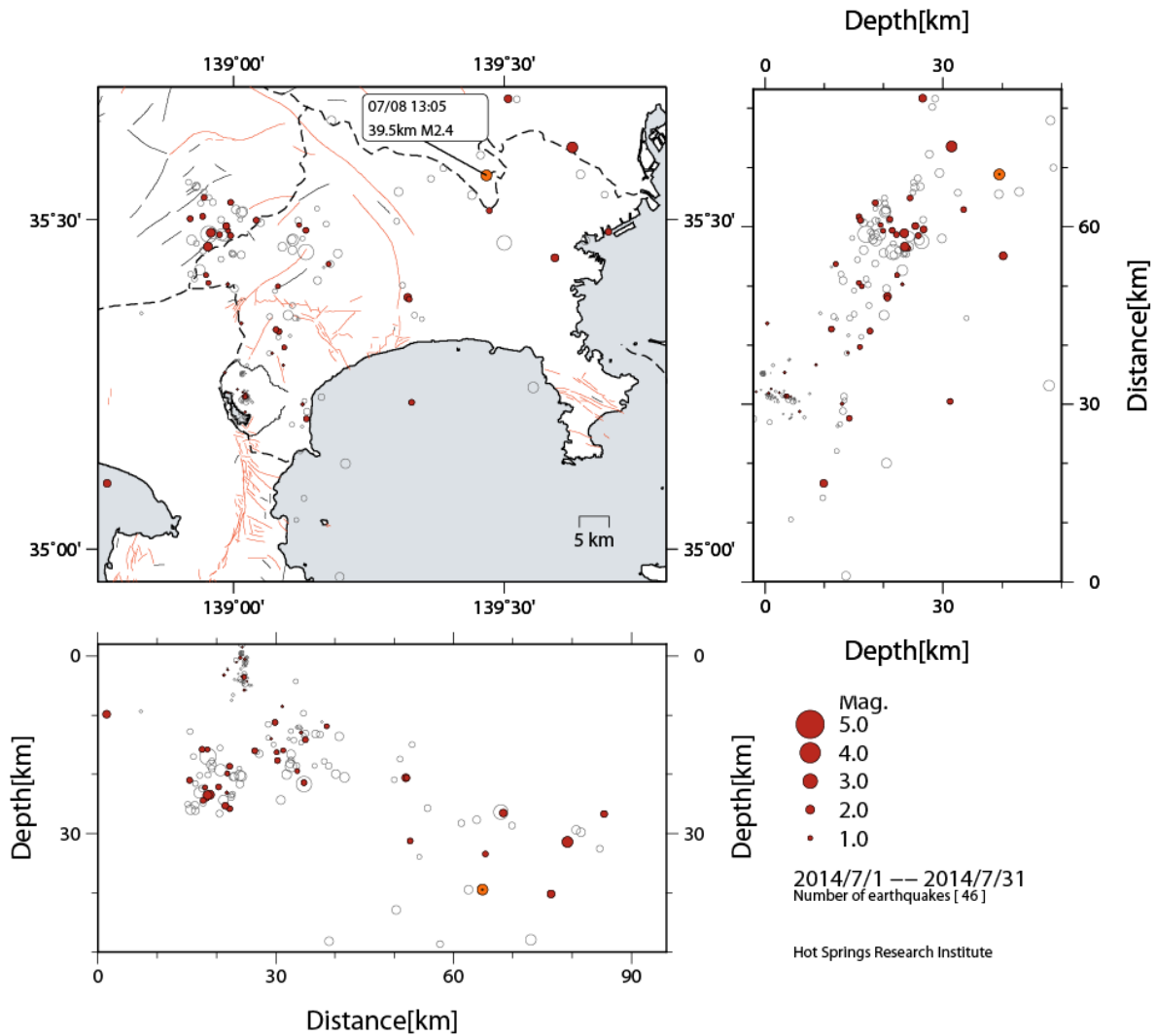


図1 神奈川県とその周辺地域の地震活動

(震源決定は、当所データの他に東京大学地震研究所、防災科学技術研究所および気象庁の地震波形データを利用しています。なお、図中、白丸は過去6ヶ月の震源、赤丸は今月の震源を示す。)

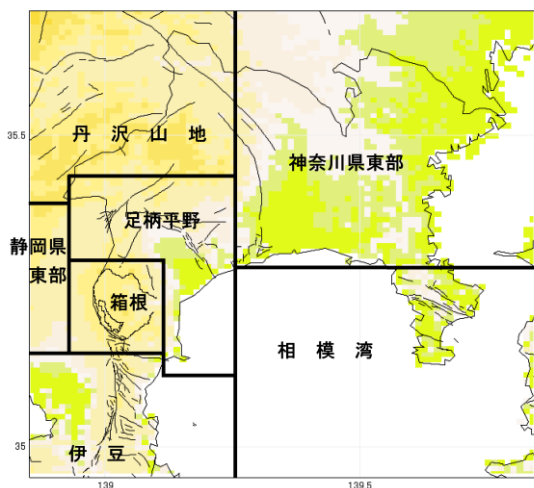


図2 表1に対応する地域区分 (深さは50kmまで)

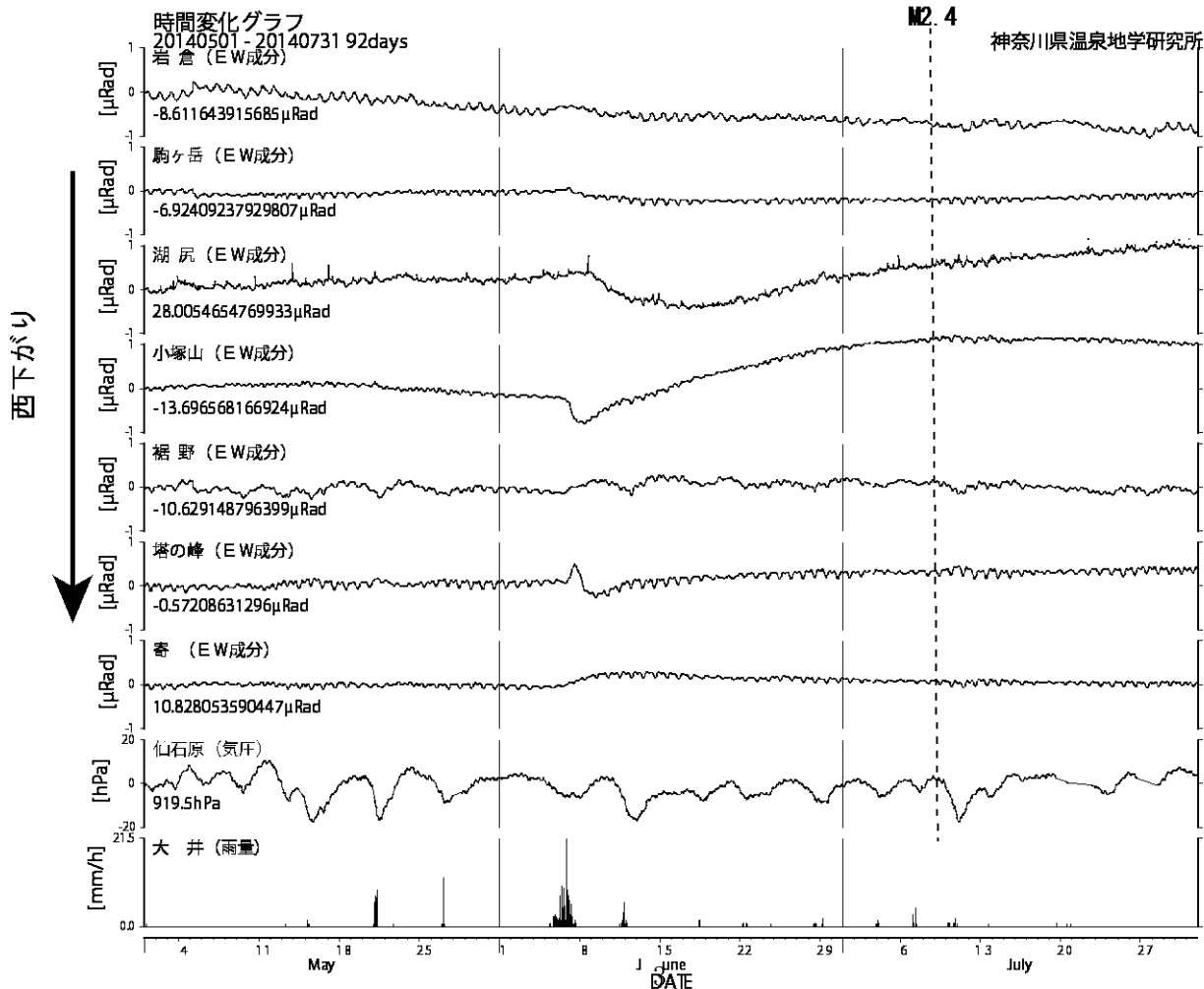
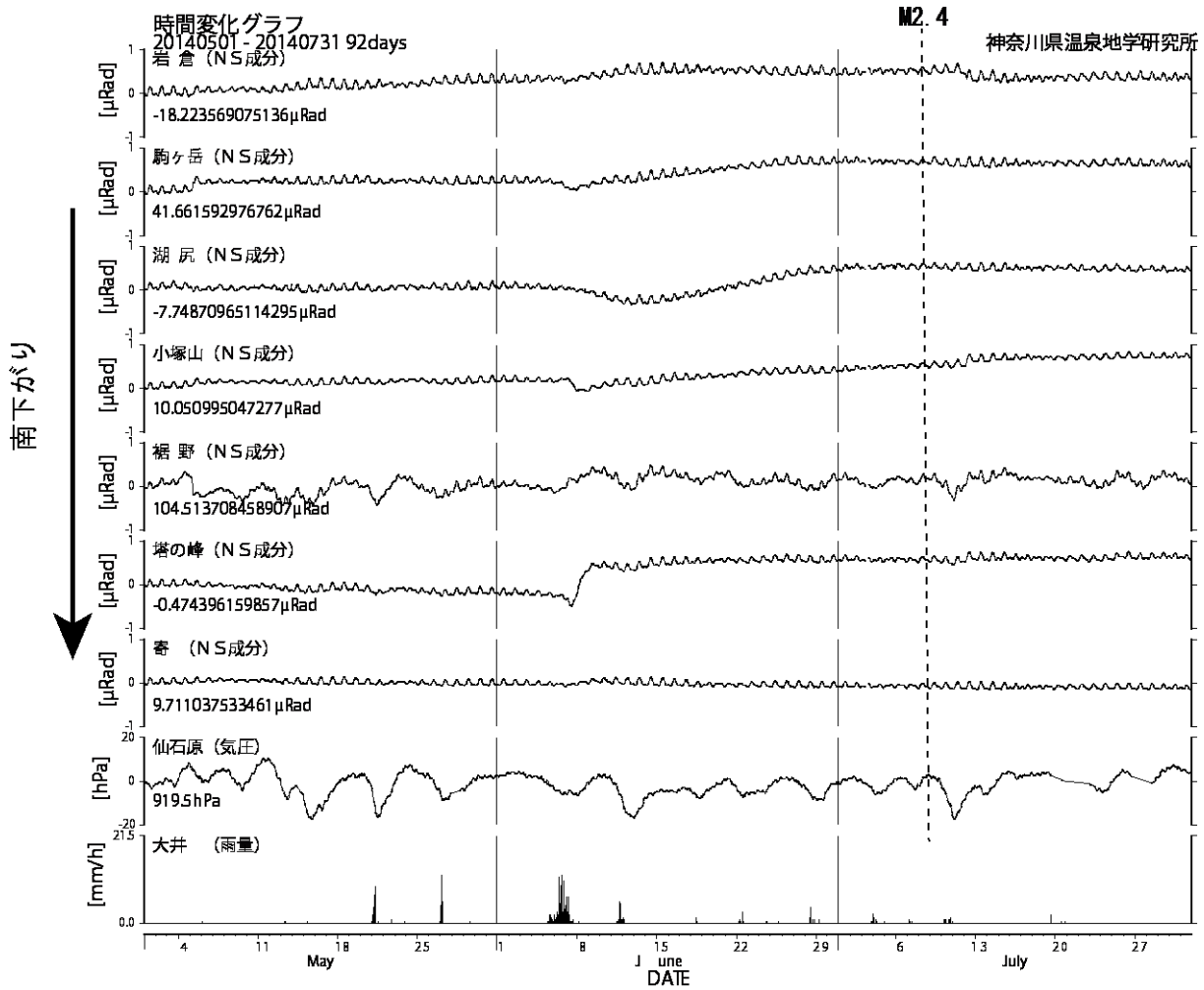


図3 傾斜計記録 (2014年5月1日から2014年7月31日) 上:南北成分 下:東西成分

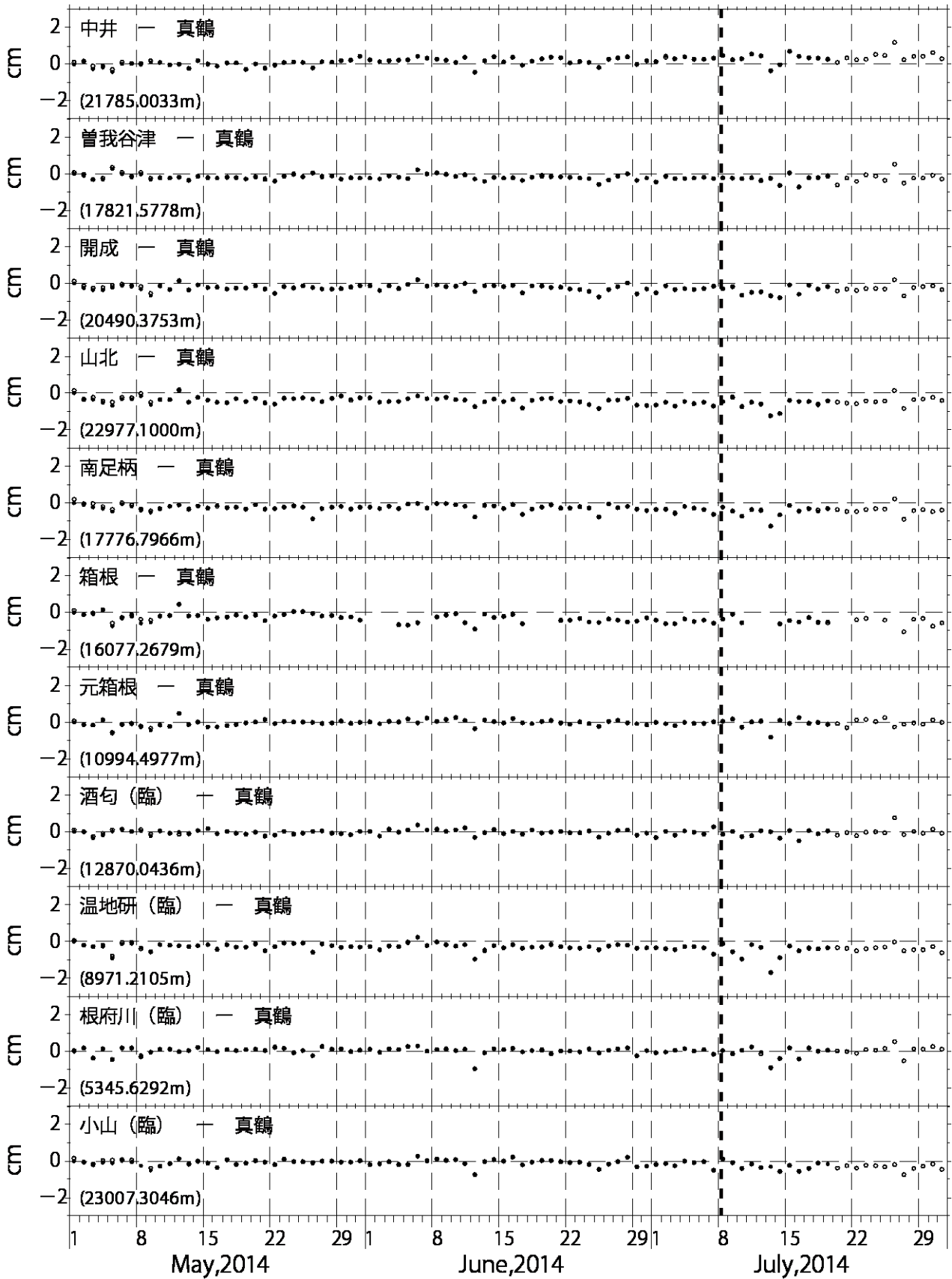


図4 GPS測量観測結果 (2014年05月01日~2014年07月31日)

真鶴観測点を中心とした、各観測点の基線長変化。●は精密歴、○は超速報歴による解を示す。小測点は、(独) 防災科学技術研究所との共同研究による観測点である。

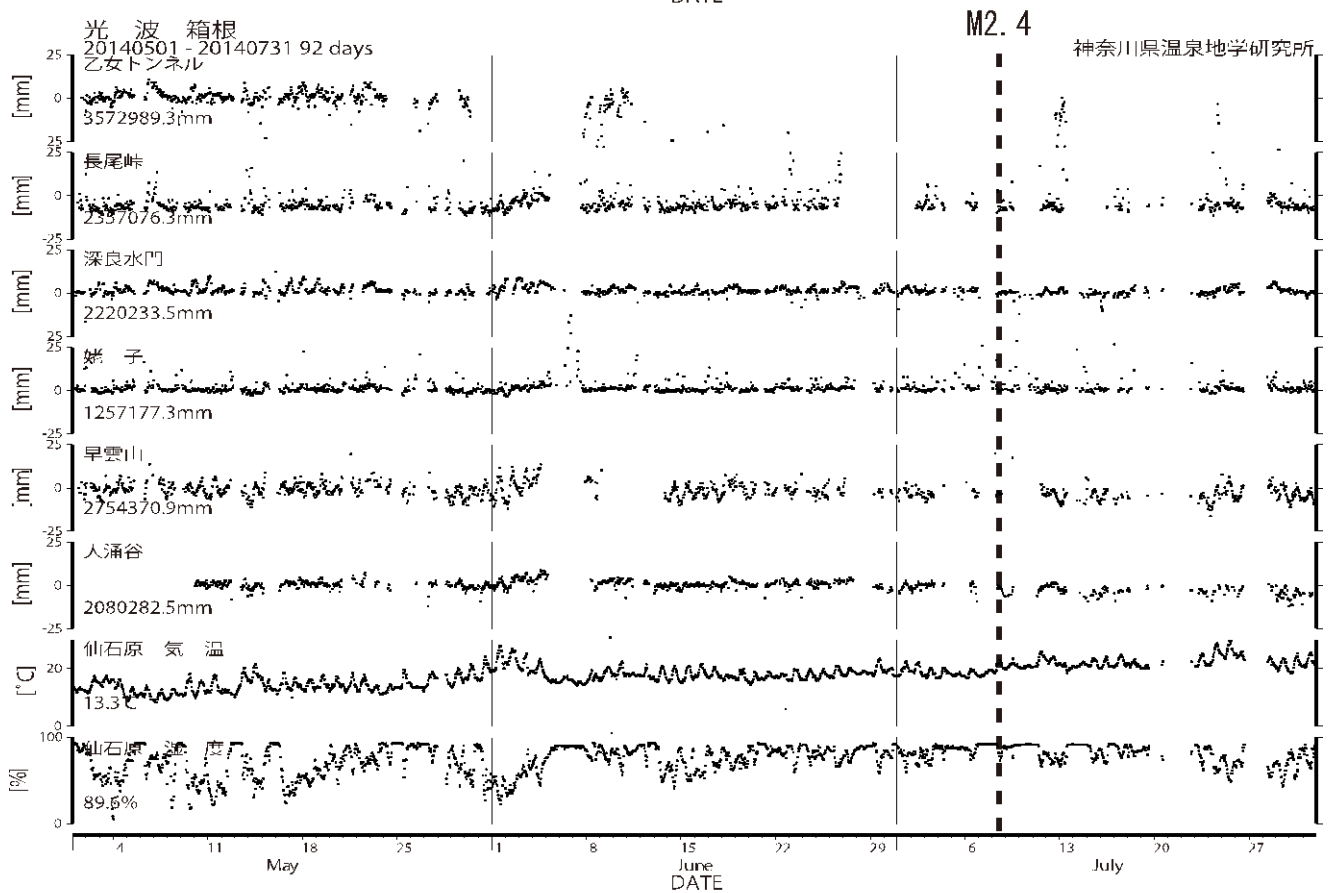
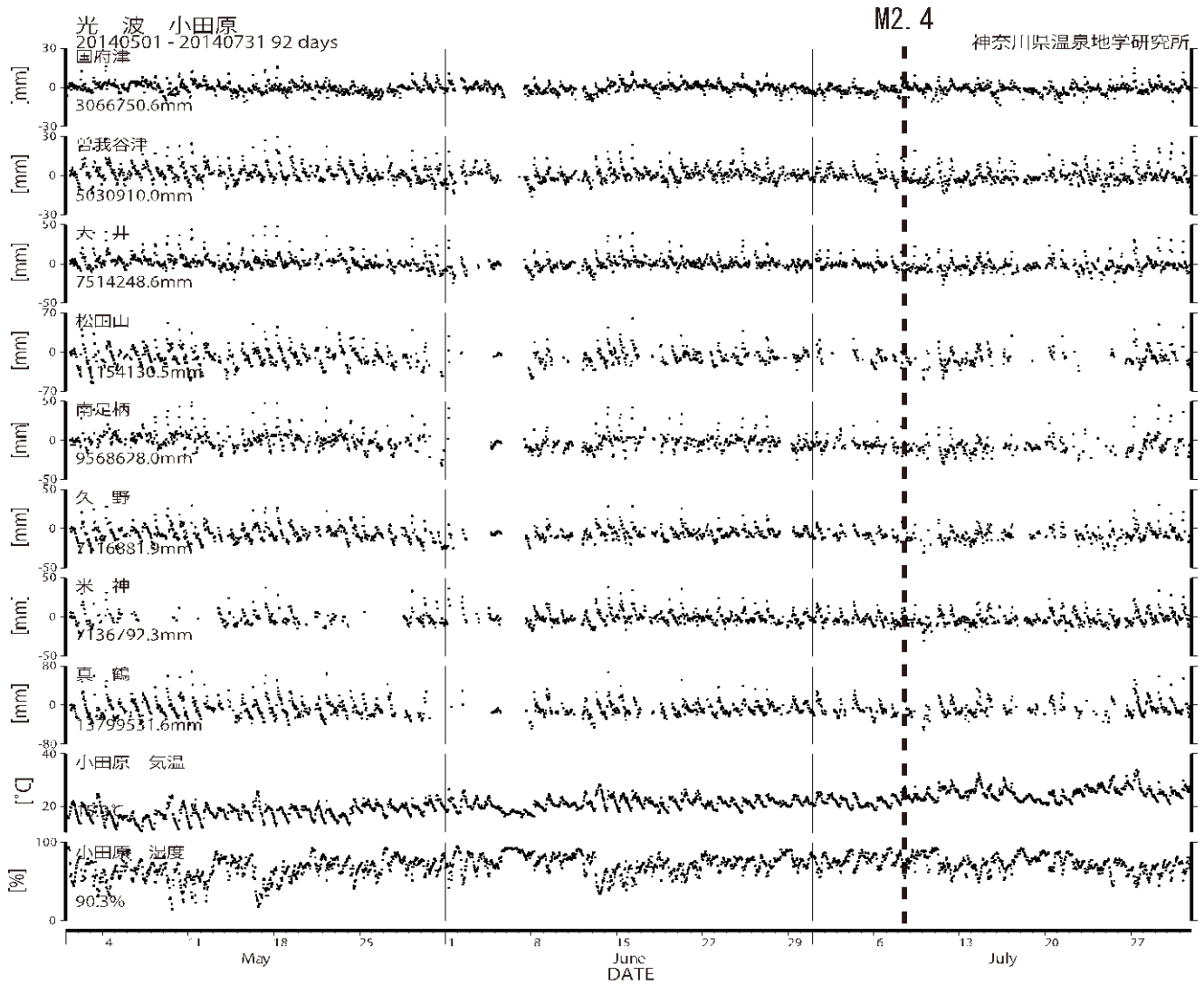


図5 光波測量観測結果 (2014年05月01日~2014年07月31日)
上: 小田原観測網、下: 箱根観測網

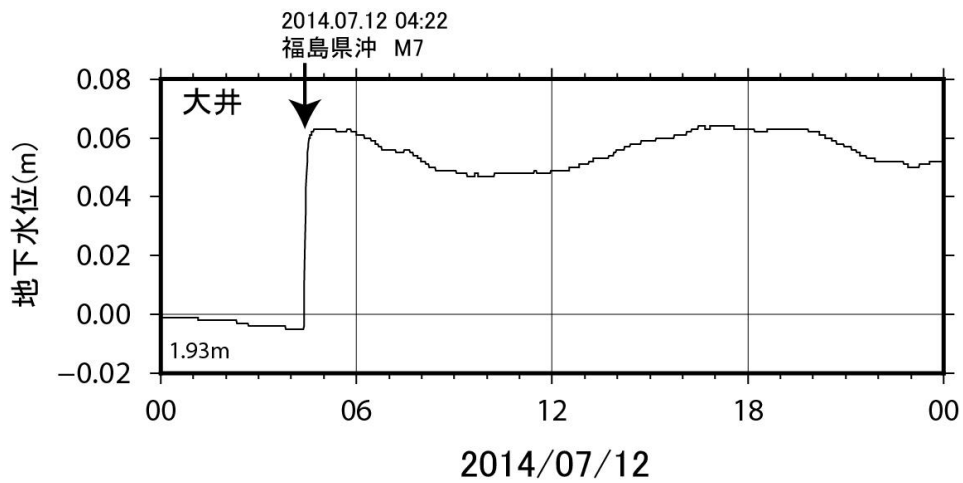
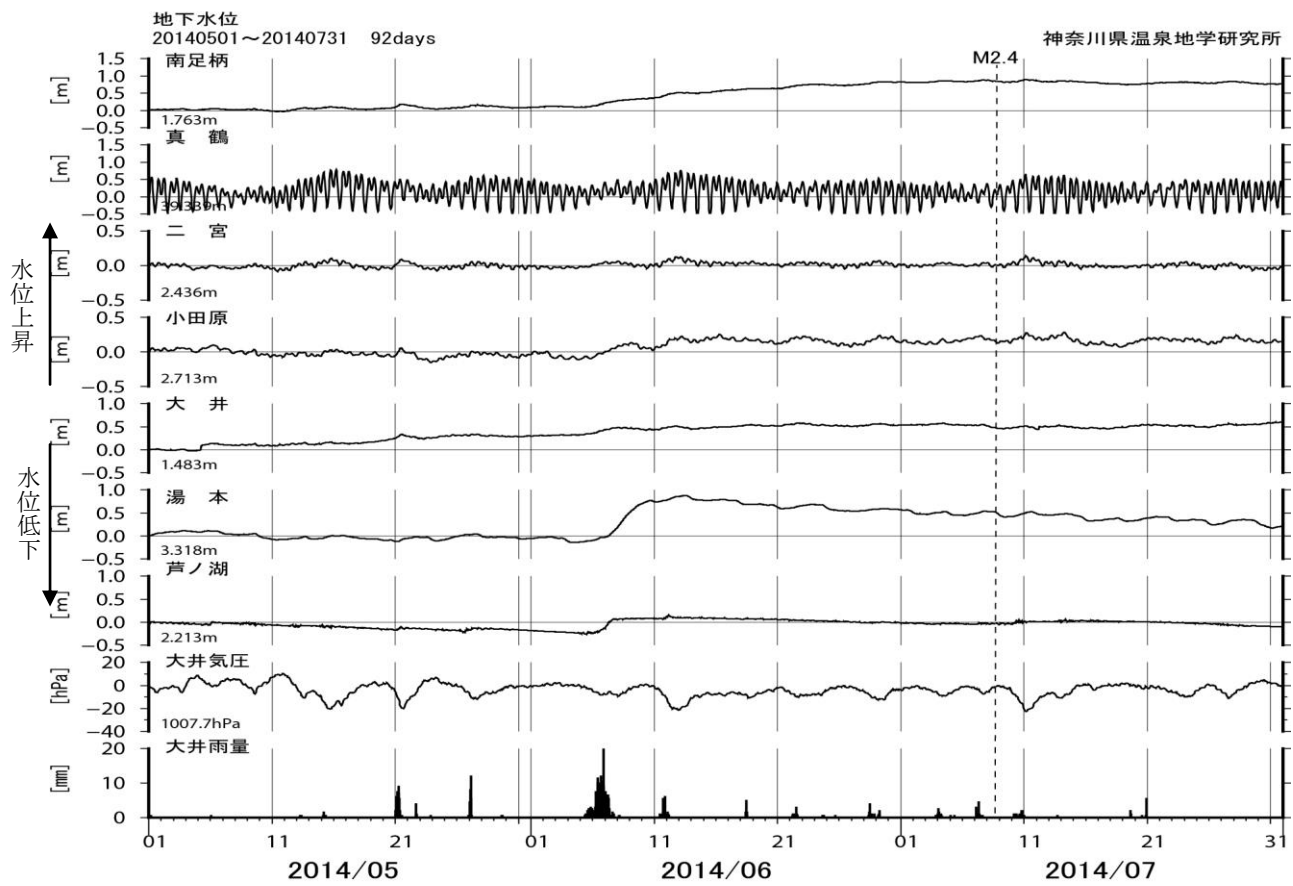


図6-2 地震の影響による水位変化 (2014年7月12日)