

2. 資料

図 1-1 神奈川県とその周辺地域の今月の地震活動

図1-2 箱根火山の今月の地震活動

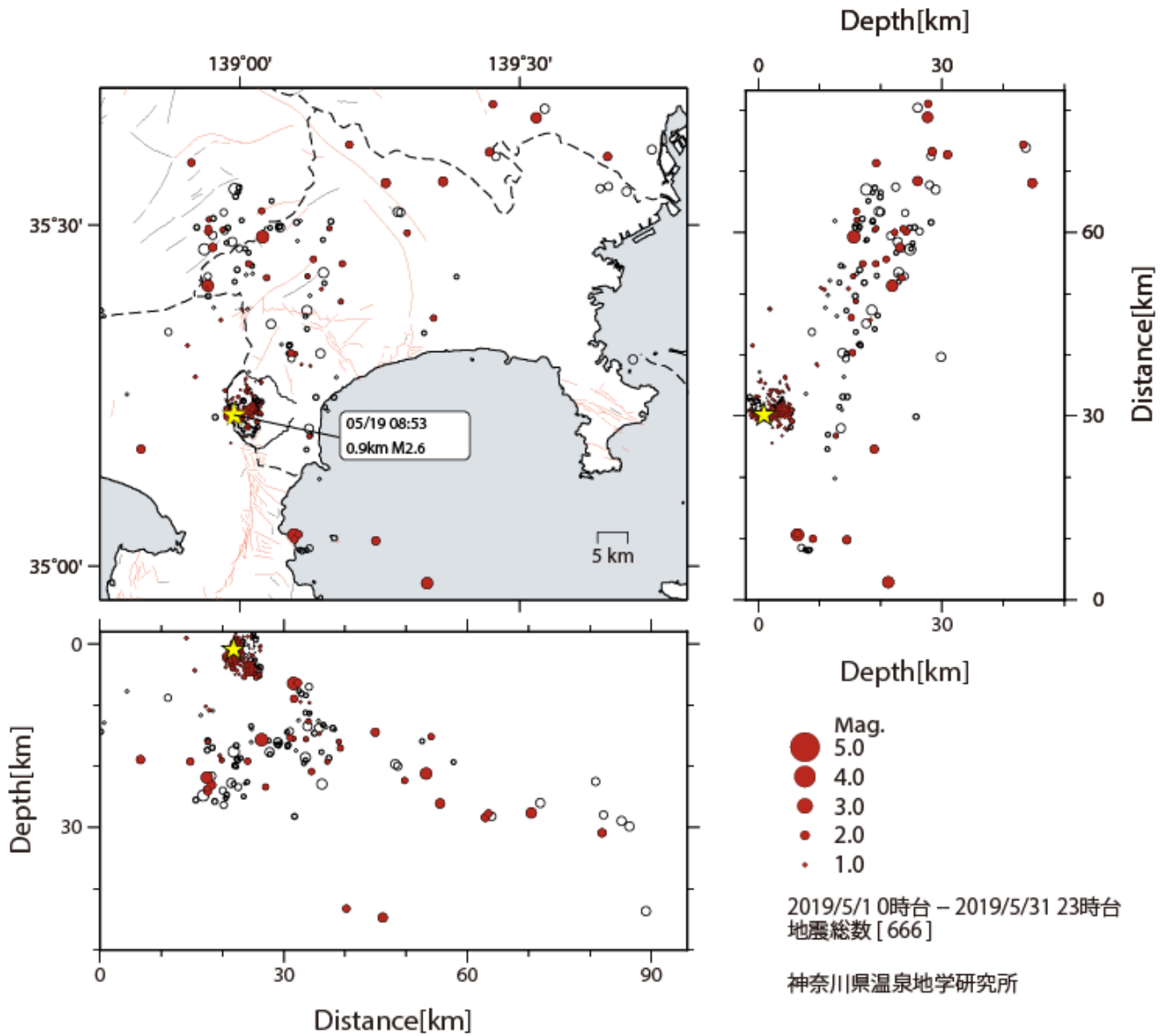


図 1-1 神奈川県とその周辺地域の今月の地震活動

(震源決定は、当所データの他に東京大学地震研究所、防災科学技術研究所および気象庁の地震波形データを利用しています。なお、図中、白丸は過去3ヶ月の震源、赤丸は今月の震源を示す。)

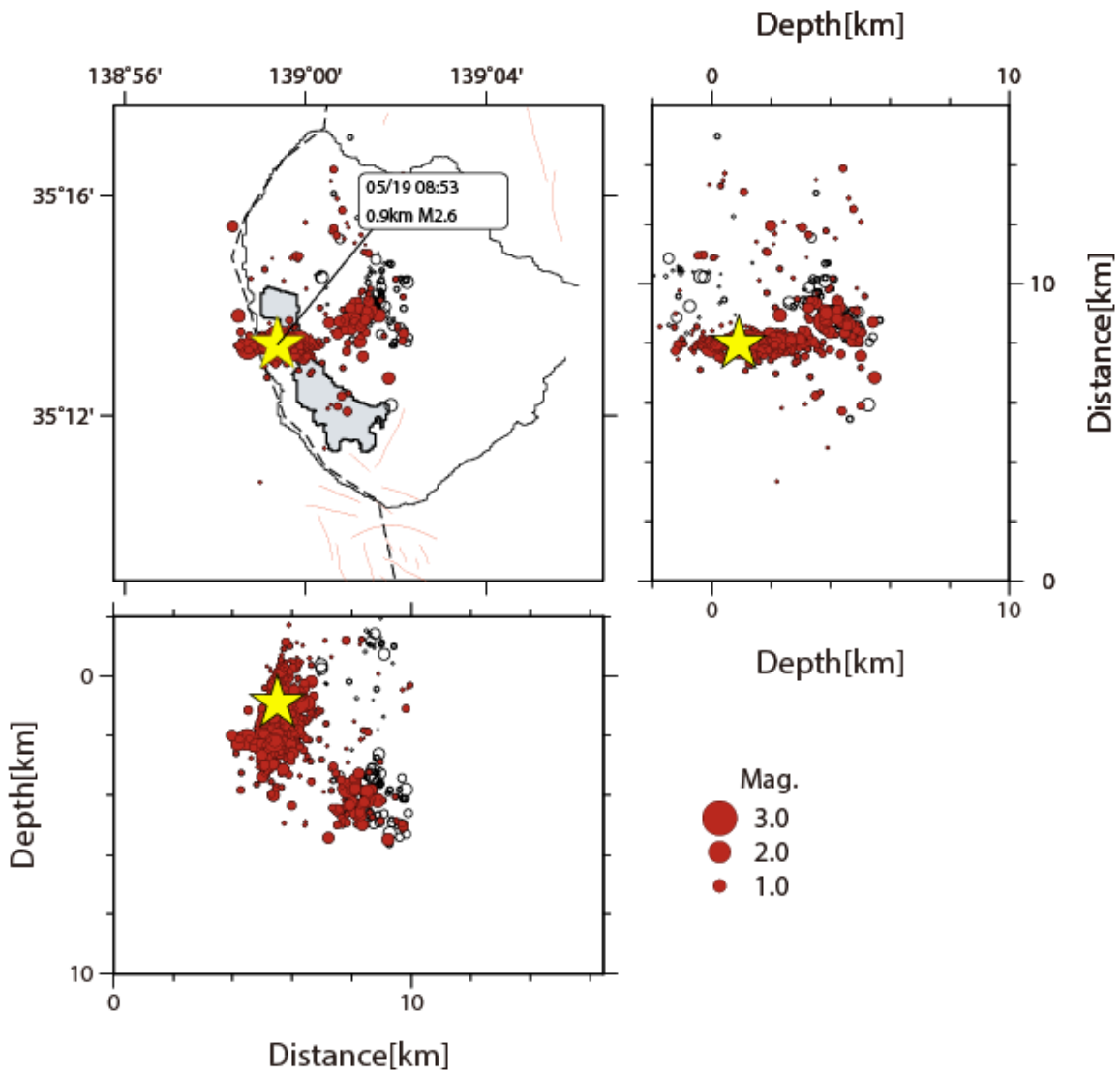


図 1-2 箱根火山の今月の地震活動(白丸は過去3ヶ月の震源、赤丸は今月の震源を示す。)

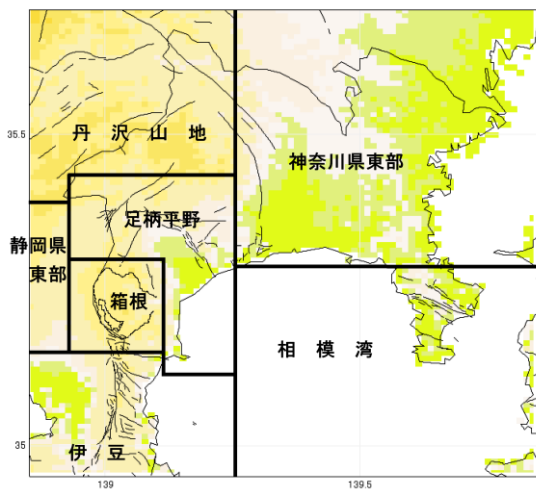


図 2 表 1 に対応する地域区分 (深さは 50km まで)

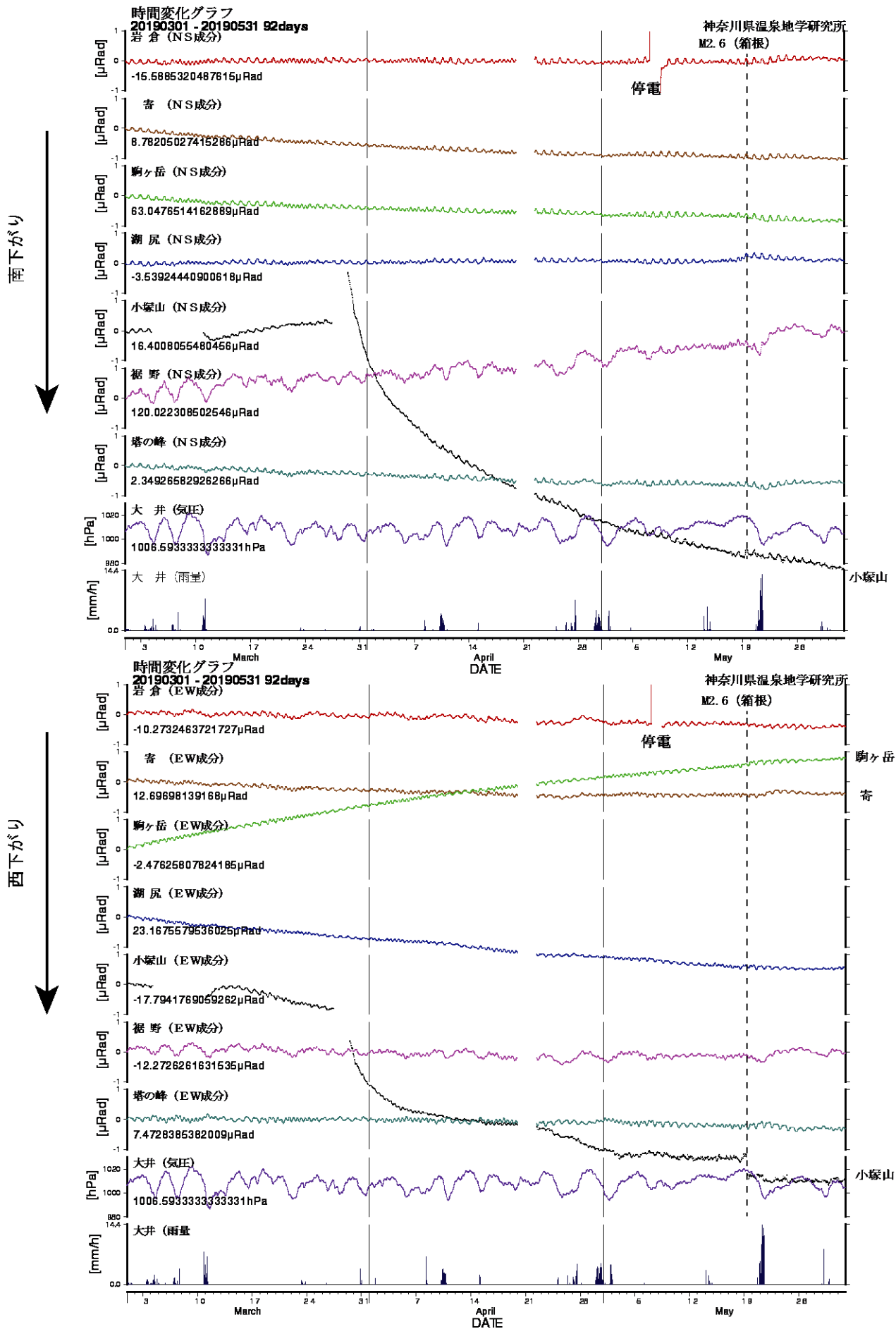


図3 傾斜計記録(2019年03月01日から2019年05月31日) 上:南北成分 下:東西成分
3月6日から9日までと、27日から29日まで小塚山のセンサー入れ替え作業。
4月20日から21日にかけて、サーバトラブルのため欠測。

M2.6

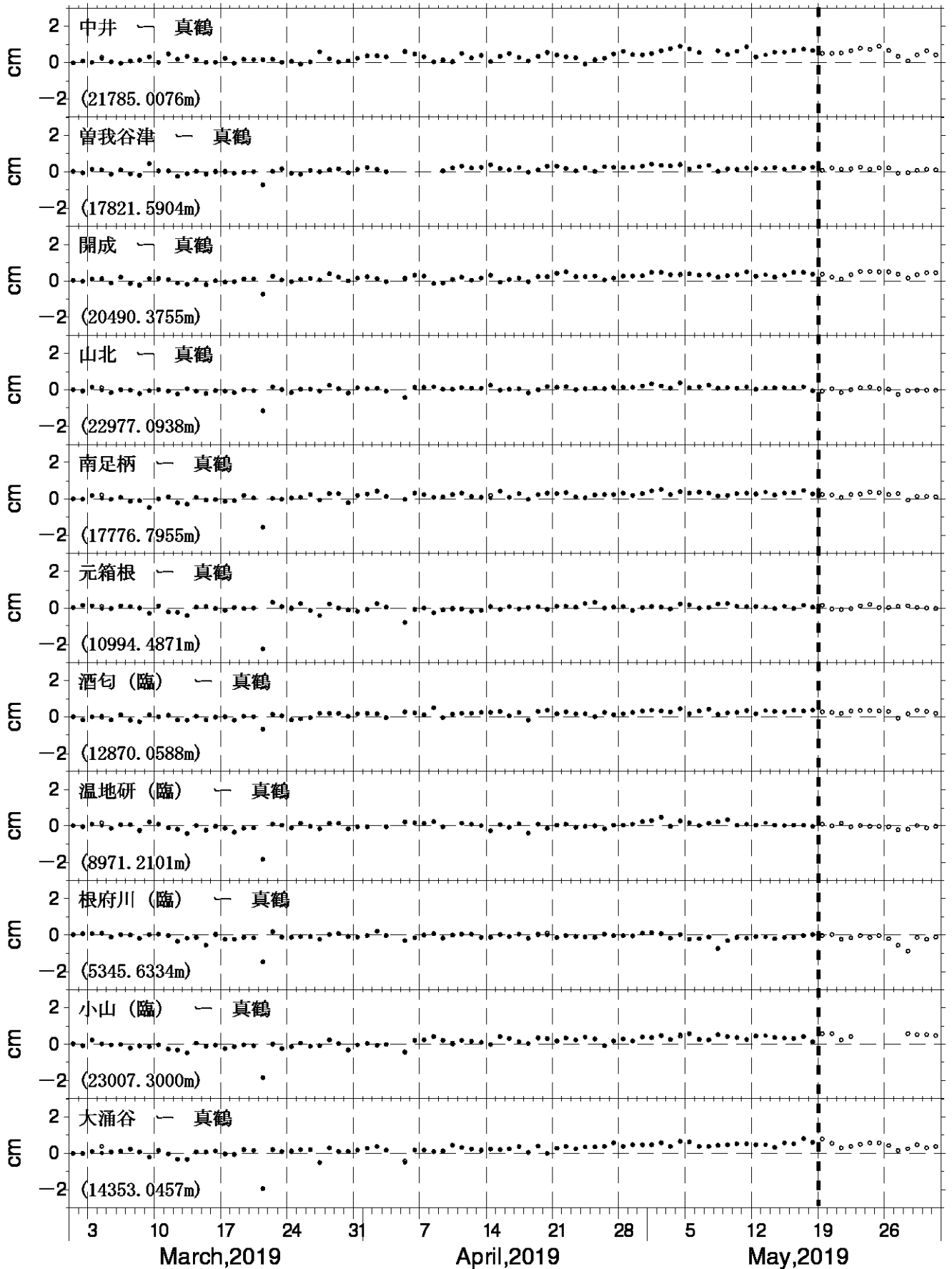


図4 GPS測量観測結果 (2019年03月01日~2019年05月31日)

真鶴観測点を中心とした、各観測点の基線長変化。●は精密暦、○は超速報暦による解を示す。

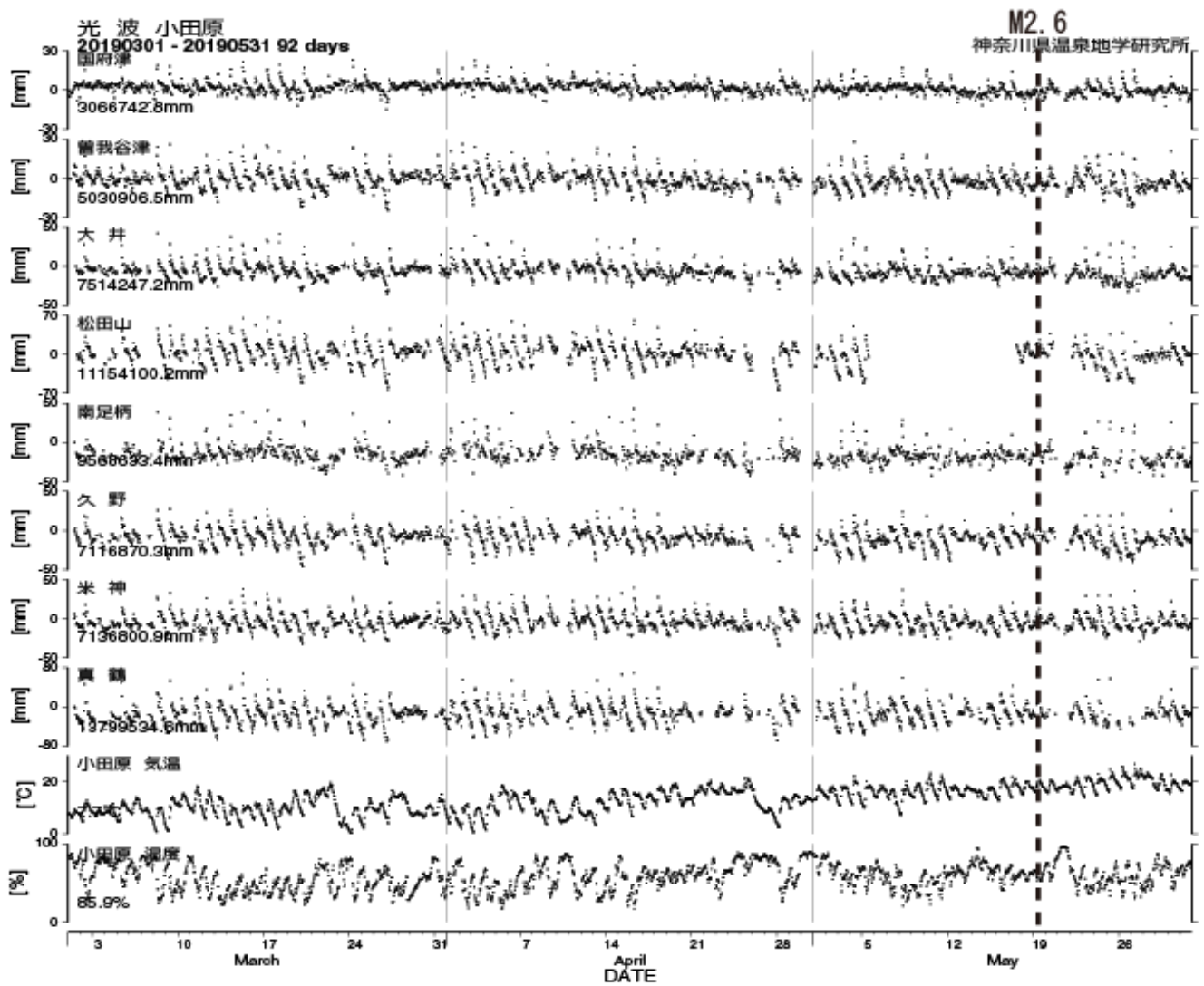


図5 光波測量（小田原観測網）観測結果（2019年03月01日～2019年05月31日）

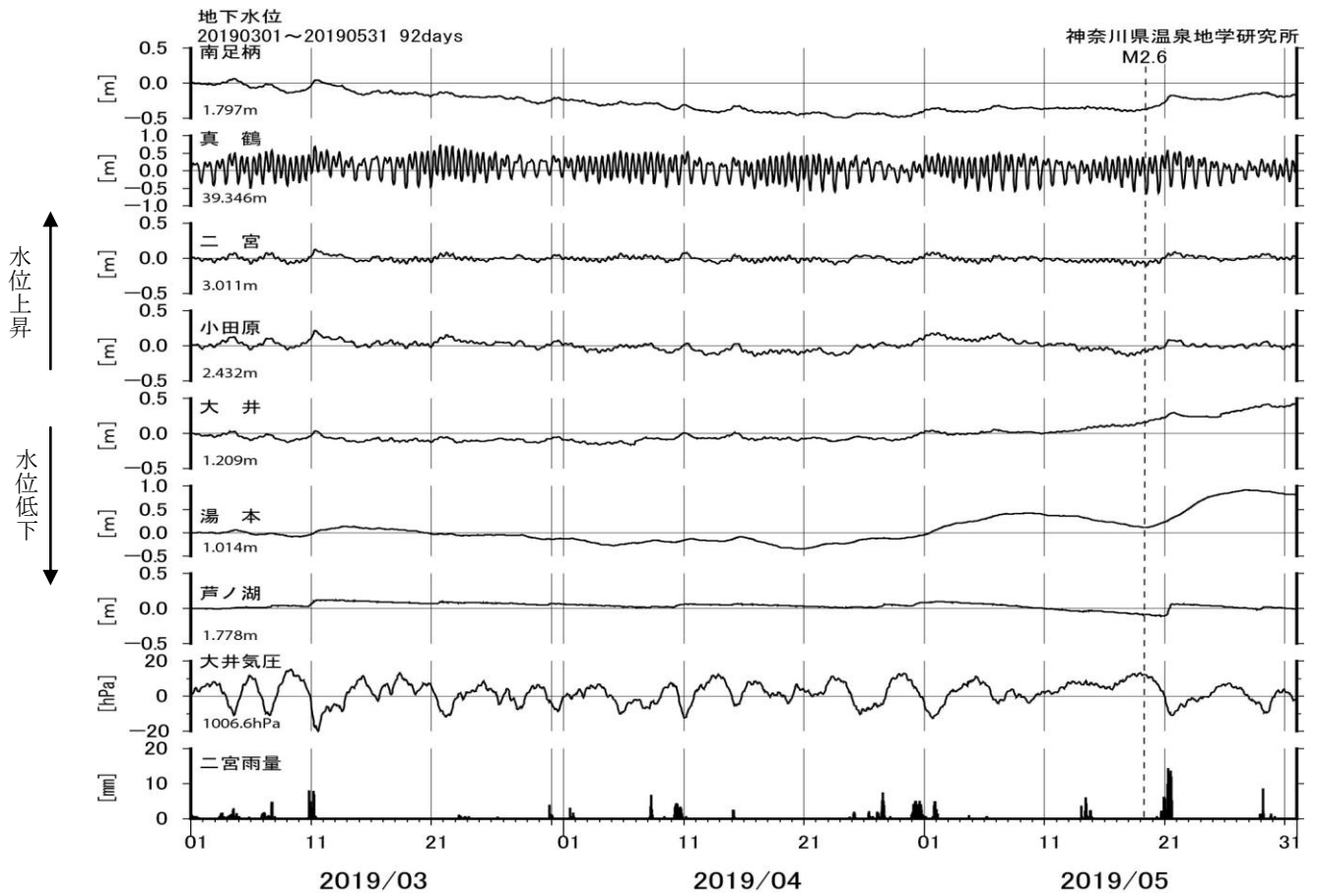


図6-1 地下水位観測結果(2019年03月01日~2019年05月31日)

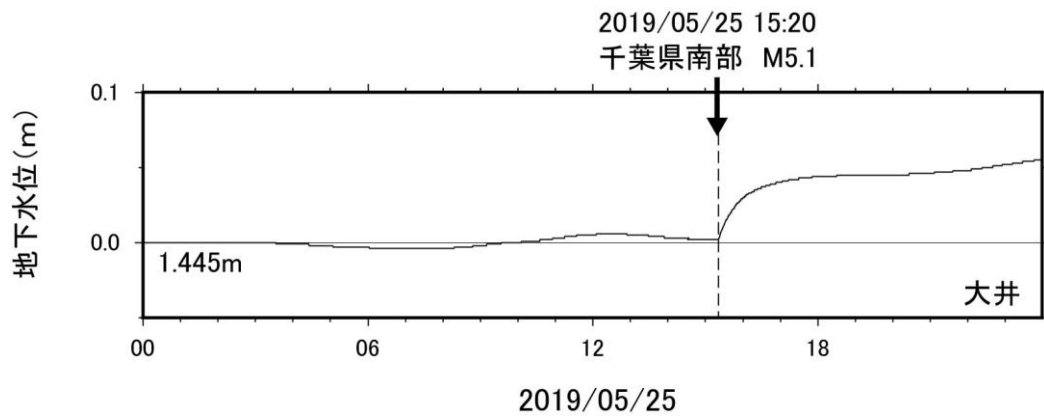


図6-2 地震の影響とみられる水位の変化(2019年5月25日)