

2. 資料

図 1-1 神奈川県とその周辺地域の今月の地震活動

図1-2 箱根火山の今月の地震活動

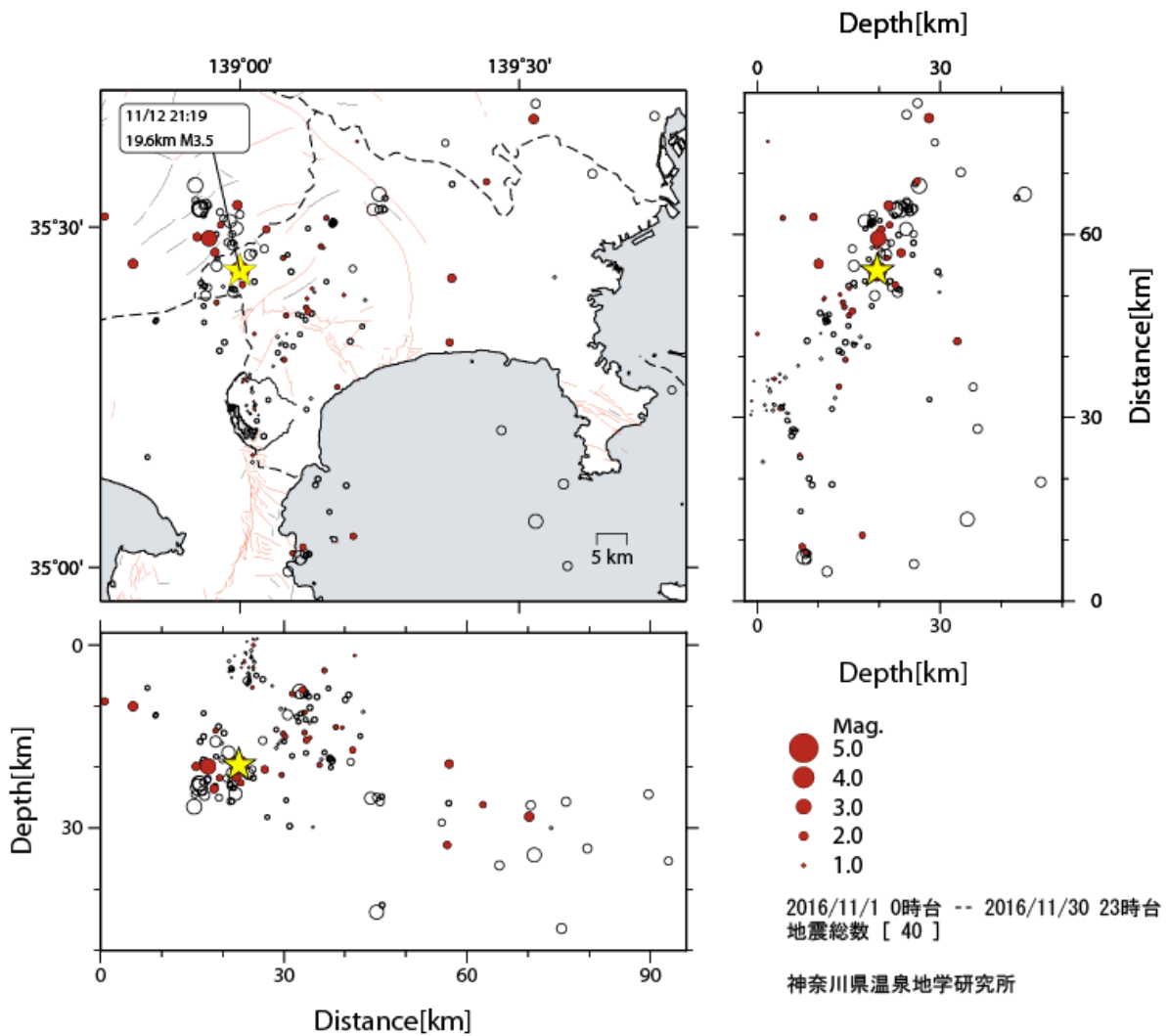


図 1-1 神奈川県とその周辺地域の今月の地震活動

(震源決定は、当所データの他に東京大学地震研究所、防災科学技術研究所および気象庁の地震波形データを利用しています。なお、図中、白丸は過去3ヶ月の震源、赤丸は今月の震源を示す。)

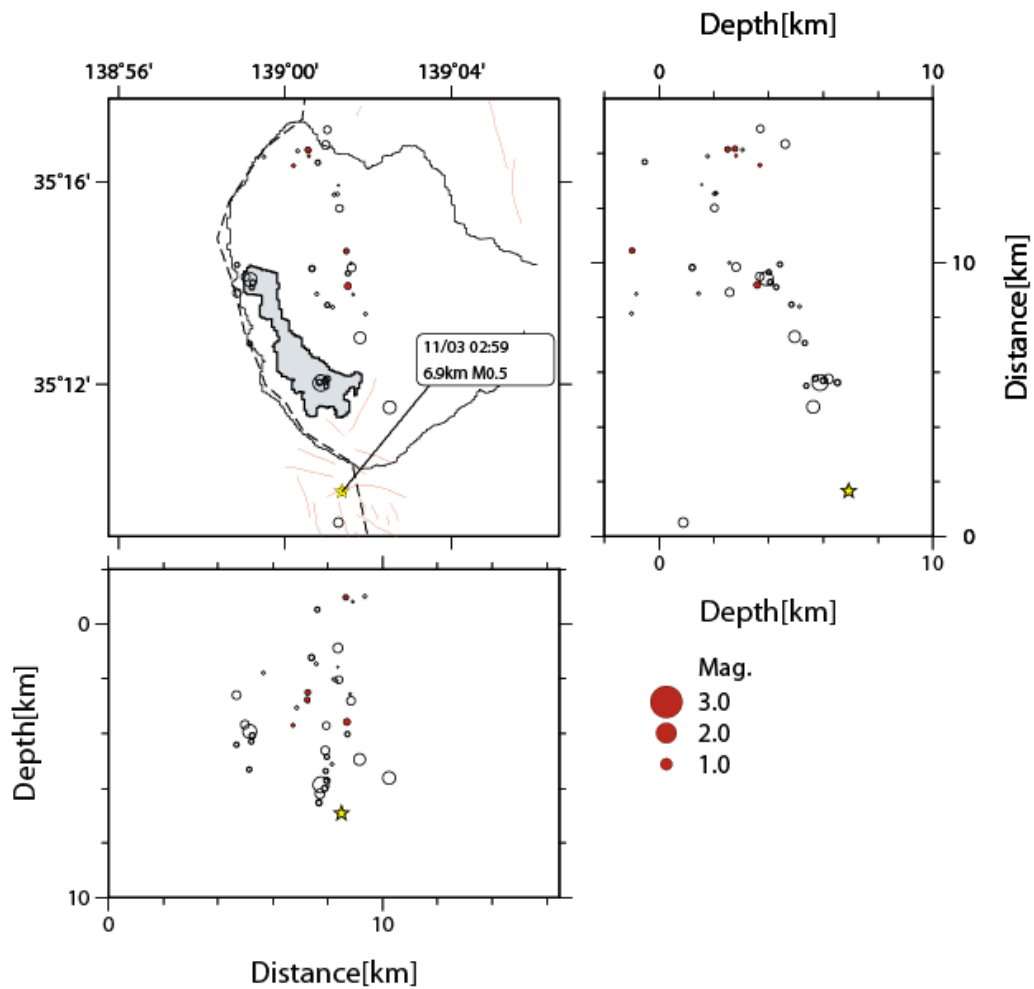


図 1-2 箱根火山の今月の地震活動(白丸は過去3ヶ月の震源、赤丸は今月の震源を示す。)

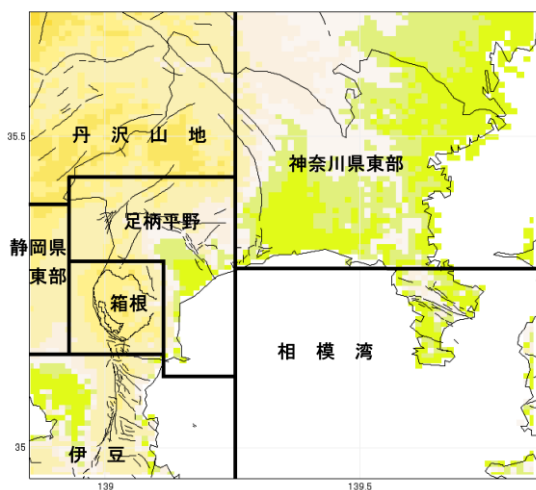


図 2 表 1 に対応する地域区分 (深さは 50km まで)

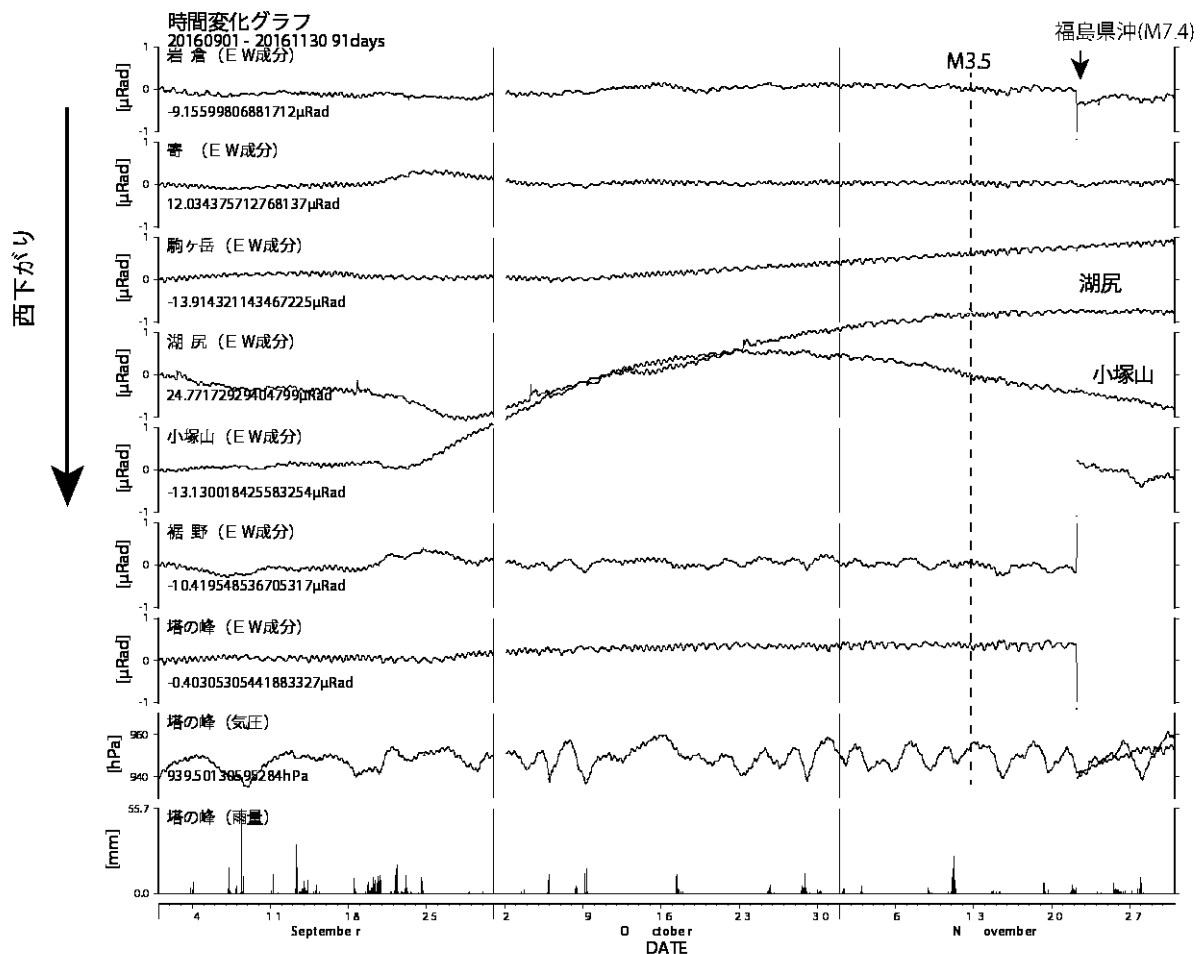
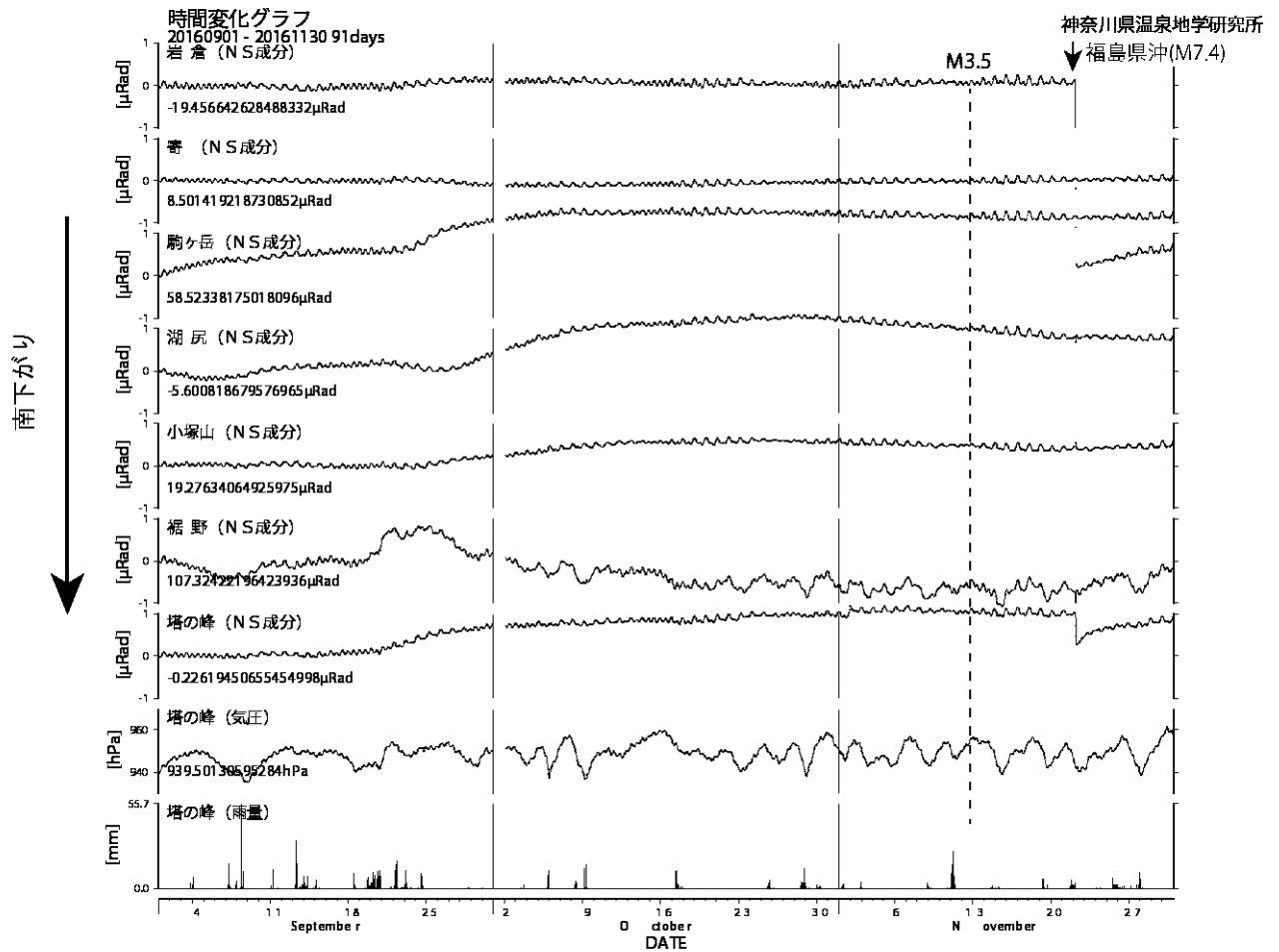


図3 傾斜計記録(2016年9月1日から2016年11月30日) 上:南北成分 下:東西成分

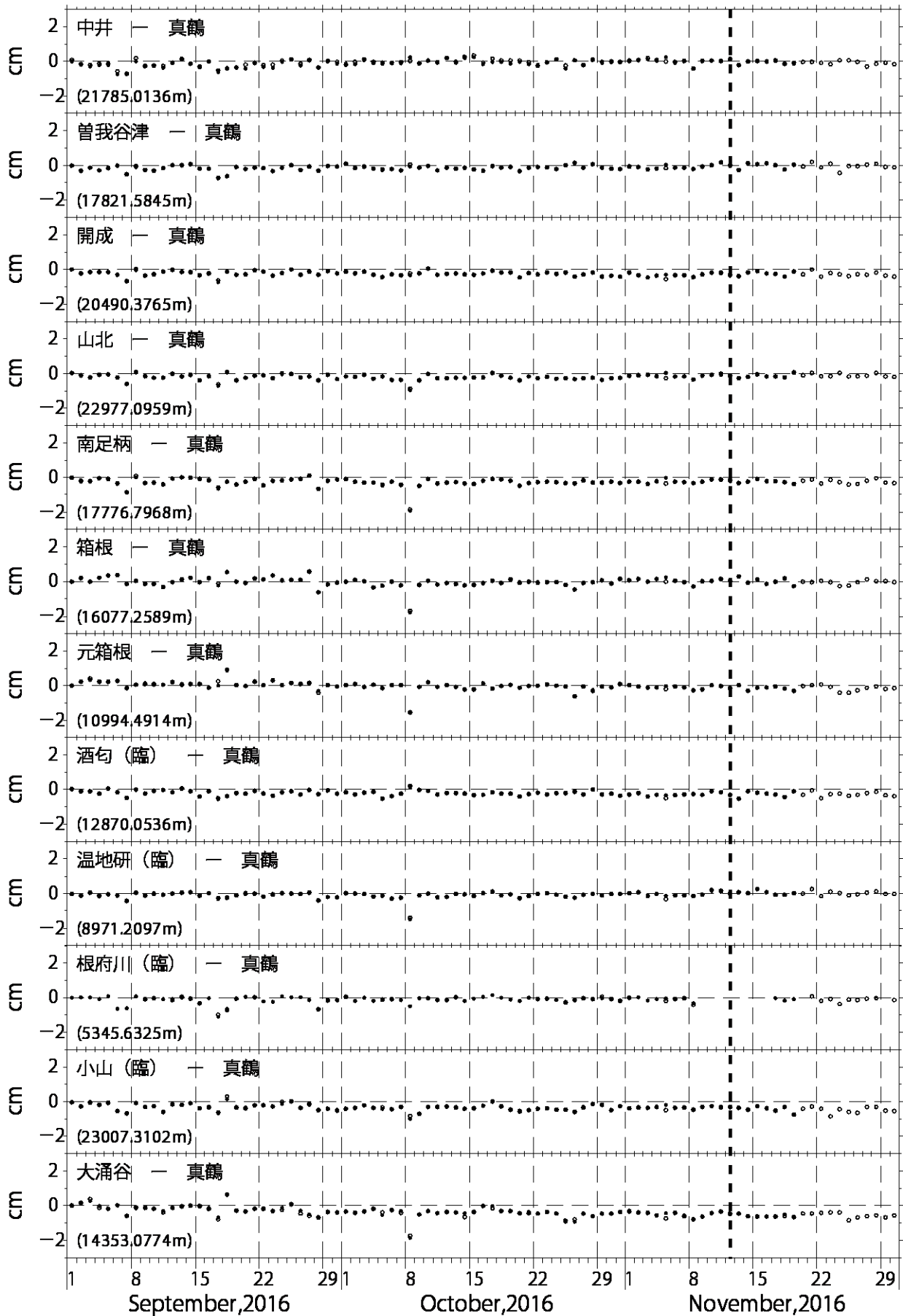


図4 GPS測量観測結果 (2016年09月01日~2016年11月30日)
 真鶴観測点を中心とした、各観測点の基線長変化。●は精密暦、○は超速報暦による解を示す。

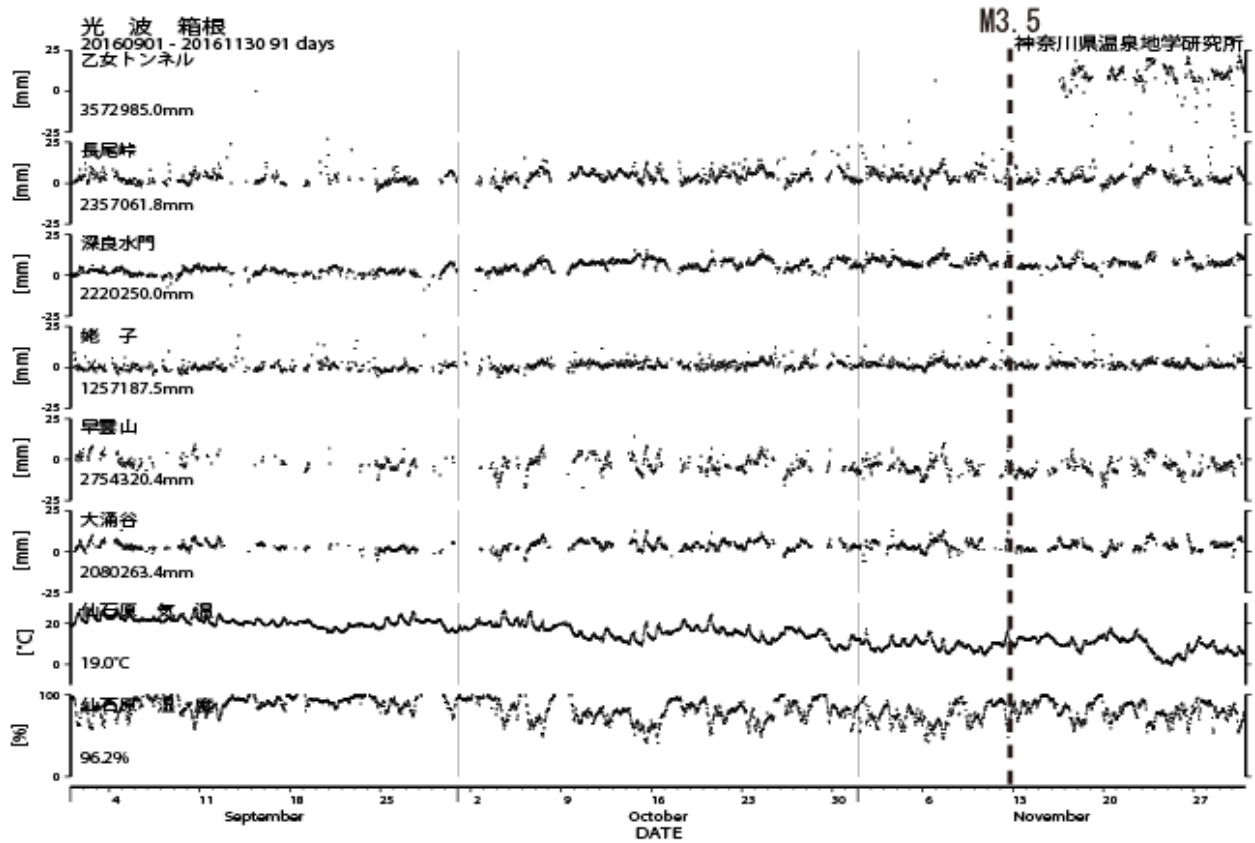
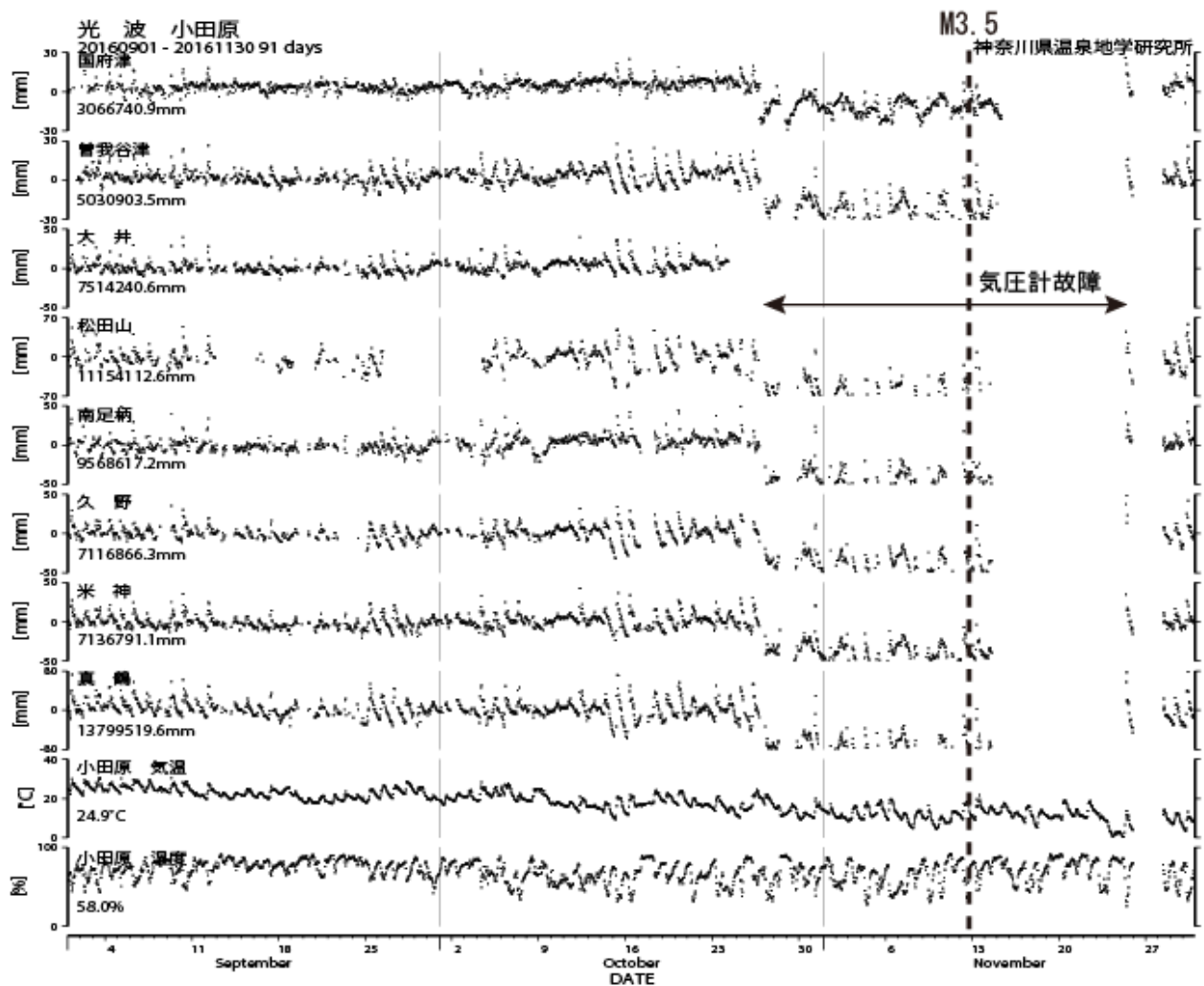


図5 光波測量観測結果 (2016年09月01日~2016年11月30日)
上: 小田原観測網、下: 箱根観測網

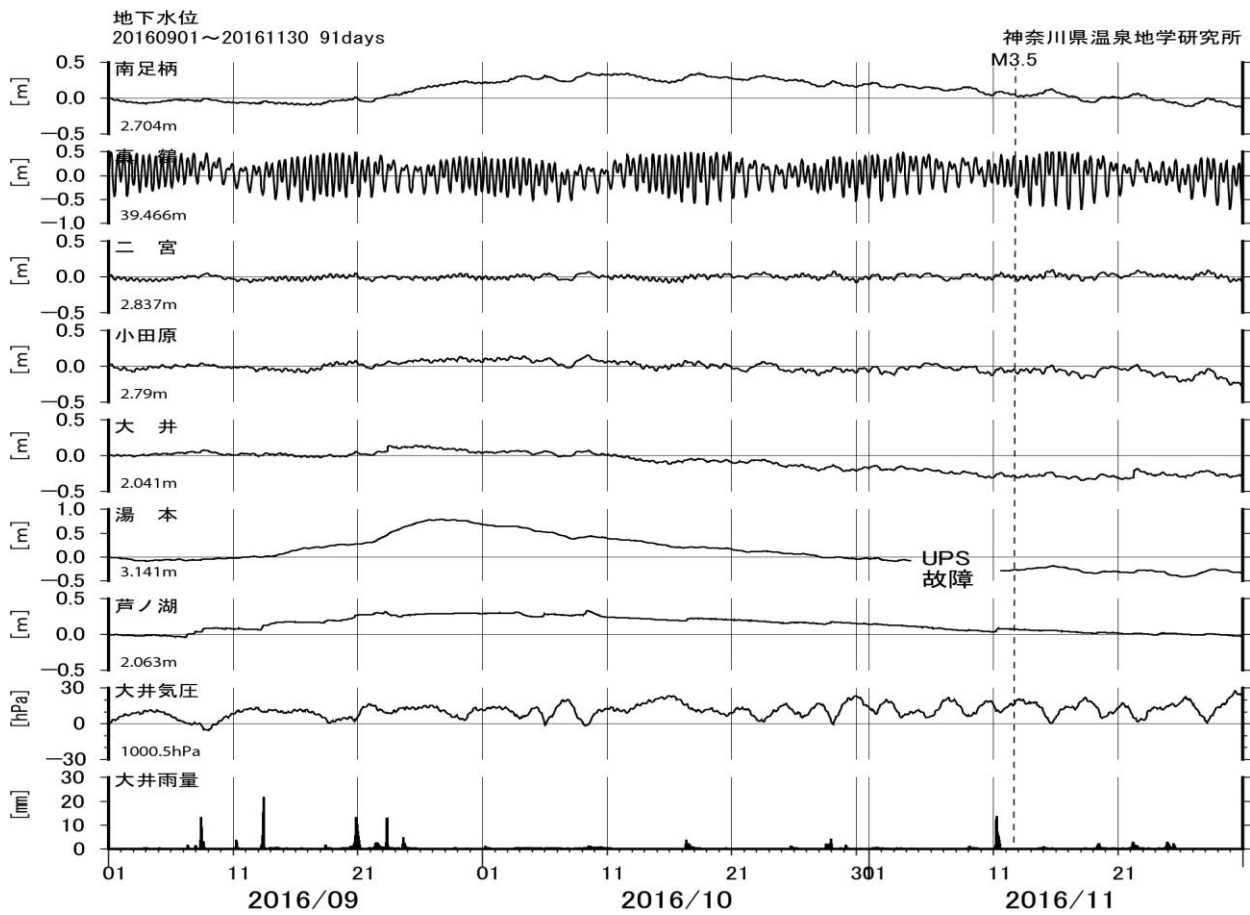


図 6-1 地下水位観測結果(2016年9月~11月)

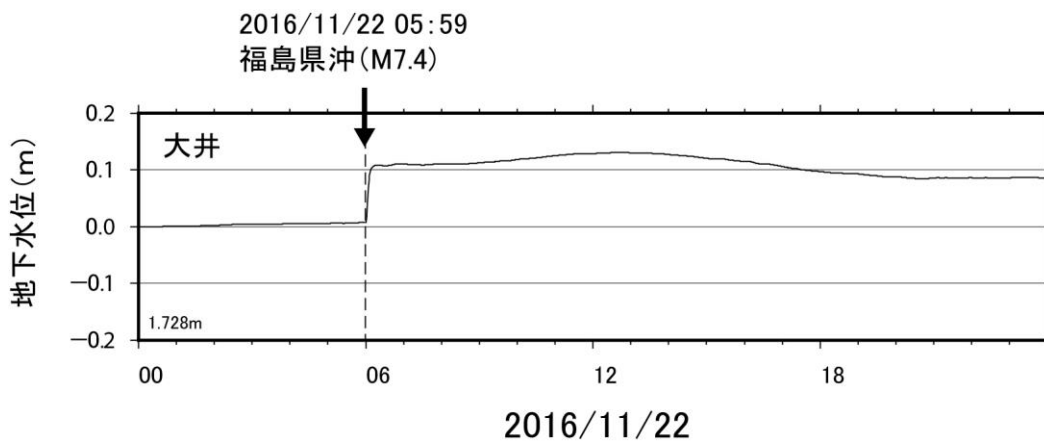


図 6-2 地震の影響とみられる水位変化(2016年11月22日)