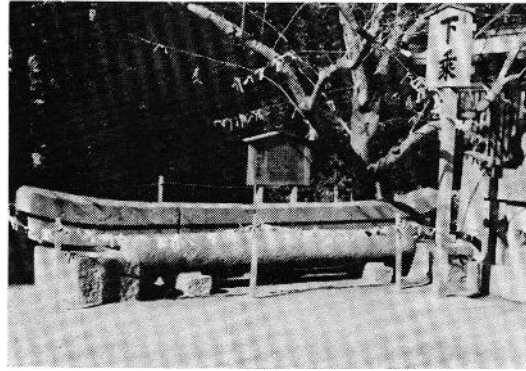




⑦

## 寒川神社 一ノ鳥居の笠木

相模国一之宮、寒川神社は国鉄相模線（東海道線茅ヶ崎駅乗換）宮山駅からあるいて約5分の所にあります。関八州鎮護・八方除守護の神社としてこの地方で



は古くから良く知られています。

関東一といわれる高さ16m、直径1.6mの二ノ鳥居、太鼓橋、三ノ鳥居を通り、うっそうと繁る木立をぬけると御本殿にいたります。下乗と書いた御本殿前の石段のふもとに、古い石づくりの鳥居の笠木が復元されています。

安政2年の江戸大地震、大正12年の関東大震災に倒壊した一ノ鳥居の笠木です。（大井町 平野富雄）